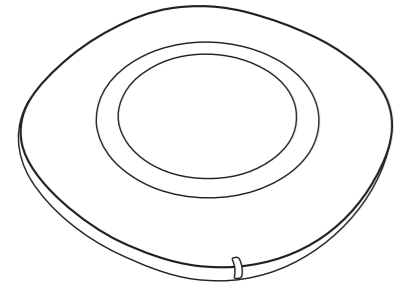




YAC 5005



Wireless Charger 5W
Bezdrátová nabíječka 5W

Ładowarka bezprzewodowa 5W
Vezeték nélküli töltő 5W

Drahtloses Ladegerät 5W
Chargeur sans fil 5W

Caricabatterie wireless 5W
Cargador inalámbrico de 5W
Bežični punjač 5W

Bežični punjač od 5W
Belaidis kroviklis, 5W
Беспроводное зарядное устройство 5 Вт
Ασύρματος φορτιστής 5W

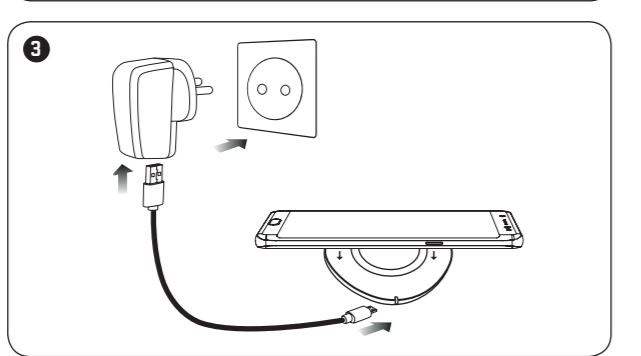
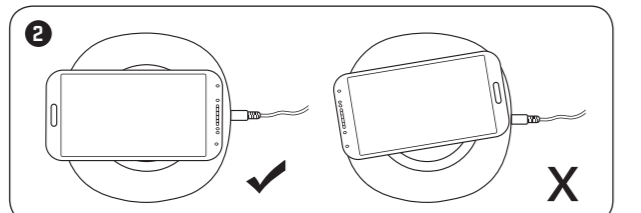
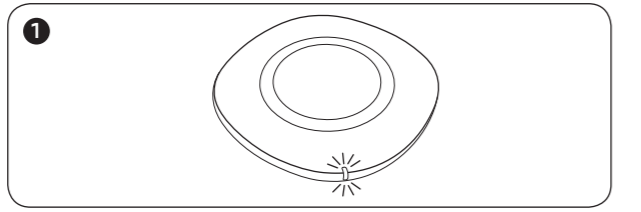
EN CZ SK PL HU DE FR IT ES RS HR LT RU EA



Manufacturer: FAST CR, a.s.,
Cernokostelecka 1621, 25101, Ricany, Czech Republic

Copyright © 2018, Fast CR, a.s.

Revision 10/2018



EN

1. A decent LED indication informs you on the charging status. The green colour indicates that the charger ready for use. The red colour indicates the charging process. If a device that does not support wireless charging is put on a charging pad, the LED indication turns green and charging is interrupted. In this case, disconnect the charger from the mains and reconnect it.
2. If you have a problem with charging, make sure you put your device in the centre of the pad.
3. Use the included USB C cable to charge the charging pad. Using a standard 5 V/2 A power adapter, the device will charge at a standard 5 W rate.

Specifications:
Input: 5 V/2 A, USB C | Output: 5 V/1A | Product standart: Qi | Charging distance: ≤ 10 mm | Charging Efficiency: ≤ 80 % | Weight: 75 g | Dimension: 95 x 14 mm Material: ABS | Charging cable included | Cable length: 1,5 m

The manufacturer takes no responsibility for damages resulting from incorrect use of the product.

Instructions and information regarding the disposal of used packaging materials

Dispose of packaging material at a public waste disposal site.
Disposal of used electrical and electronic appliances
The meaning of the symbol on the product, its accessory or packaging indicates that this product shall not be treated as household waste. Please, dispose of this product at your applicable collection point for the recycling of electrical & electronic equipment waste. Alternatively in some states of the European Union or other European states you may return your products to your local retailer when buying an equivalent new product.
The correct disposal of this product will help save valuable natural resources and help in preventing the potential negative impact on the environment and human health, which could be caused as a result of improper liquidation of waste. Please ask your local authorities or the nearest waste collection centre for further details. The improper disposal of this type of waste may fall subject to national regulations for fines.

For business entities in the European Union
If you wish to dispose of an electrical or electronic device, request the necessary information from your seller or supplier.

Disposal in other countries outside the European Union
If you wish to dispose of this product, request the necessary information about the correct disposal method from local government departments or from your seller.

This appliance complies with EU rules and regulations regarding electromagnetic and electrical safety.

Changes to the text, design and technical specifications may occur without prior notice and we reserve the right to make these changes.

Hereby, FAST CR, a.s. declares that the radio equipment type [YAC 5005] is in compliance with Directive 2014/53/EU.
The full text of the EU declaration of conformity is available at the following internet address:
www.yenkee.eu

Copyright © 2018, Fast CR, a.s.

Revision 10/2018

CZ

1. O stavu nabíjení vás informuje decentní LED signalizace. Zelená barva signalizuje připravenou nabíječku k použití. Červená barva signalizuje proces nabíjení. V případě, že na nabíjecí podložku položíte zařízení, které bezdrátové nabíjení nepodporuje, LED signalizace se zbarví do zelené barvy a nabíjení se přeruší. V tomto případě odpojte nabíječku ze sítě a znovu ji připojte.
2. Pokud máte problém s nabíjením, ujistěte se, že jste položili vaše zařízení na střed podložky.
3. Pro napájení nabíjecí podložky použijte USB C kabel, který je součástí balení. Při použití klasického napájecího adaptéru o výkonu 5 V/2 A se bude zařízení nabíjet standardní rychlostí 5 W.

Specifikace:
Vstup: 5 V/2 A, USB C | Výstup: 5 V/1A | Používaný standard: Qi | Nabíjecí vzdálenost: ≤ 10 mm | Účinnost nabíjení: ≤ 80 % | Hmotnost: 75 g | Rozměry: 95 x 14 mm | Materiál: ABS | Dodáváno včetně nabíjecího kabelu | Délka kabelu: 1,5 m

Výrobce nepřebírá zodpovědnost za škody způsobené nesprávným použitím výrobku.

Pokyny a informace o nakládání s použitým obalem

Použitý obalový materiál odložte na místo určené obcí k ukládání odpadu.
Likvidace použitých elektrických a elektronických zařízení
Tento symbol na produktech nebo v průvodních dokumentech znamená, že použité elektrické a elektronické výrobky nesmí být přidány do běžného komunálního odpadu. Ke správné likvidaci, obnově a recyklaci předejte tyto výrobky na určené sběrné místo. Alternativně v některých zemích Evropské unie nebo jiných evropských zemích můžete vrátit své výrobky místnímu prodejci při koupi ekvivalentního nového produktu.
Správnou likvidaci tohoto produktu pomůžete zachovat cenné přírodní zdroje a napomáháte prevenci potenciálních negativních dopadů na životní prostředí a lidské zdraví, což by mohly být důsledky nesprávné likvidace odpadů. Další podrobnosti si vyžádejte od místního úřadu nebo nejbližšího sběrného místa.
Při nesprávné likvidaci tohoto druhu odpadu mohou být v souladu s národními předpisy uděleny pokuty.

Pro podnikové subjekty v zemích Evropské unie
Chcete-li likvidovat elektrické a elektronické zařízení, vyžádejte si potřebné informace od svého prodejce nebo dodavatele.

Likvidace v ostatních zemích mimo Evropskou unii
Tento symbol je platný v Evropské unii. Chcete-li tento výrobek zlikvidovat, vyžádejte si potřebné informace o správném způsobu likvidace od místních úřadů nebo od svého prodejce.

Tento výrobek je v souladu s požadavky směrnice EU o elektromagnetické kompatibilitě a elektrické bezpečnosti.

Změny v textu, designu a technických specifikacích se mohou měnit bez předchozího upozornění a vyhraujeme si právo na jejich změnu.

Tímto FAST CR, a.s. prohlašuje, že typ rádiového zařízení [YAC 5005] je v souladu se směrnicí 2014/53/EU.
Úplné EU prohlášení o shodě je k dispozici na této internetové adrese:
www.yenkee.cz

Copyright © 2018, Fast CR, a.s.

Revision 10/2018

SK

1. O stave nabíjania vás informuje decentná LED signalizácia. Zelená farba signalizuje nabíjačku pripravenú na použitie. Červená farba signalizuje proces nabíjania. V prípade, že na nabíjaciu podložku položíte zariadenie, ktoré bezdrôtové nabíjanie nepodporuje, LED signalizácia sa sfarbí do zelenej farby a nabíjanie sa preruší. V tomto prípade odpojte nabíjačku od siete a znovu ju pripojte.
2. Ak máte problém s nabíjaním, uistite sa, že ste položili svoje zariadenie na stred podložky.
3. Na napájanie nabíjacej podložky použite USB C kábel, ktorý je súčasťou balenia. Pri použití klasického napájacieho adaptéra s výkonom 5 V/2 A sa bude zariadenie nabíjať štandardnou rýchlosťou 5 W.

Špecifikácia:
Vstup: 5 V/2 A, USB C | Výstup: 5 V/1A | Používaný štandard: Qi | Nabíjacia vzdialenosť: ≤ 10 mm | Účinnosť nabíjania: ≤ 80 % | Hmotnosť: 75 g | Rozmery: 95 x 14 mm | Materiál: ABS | Dodávané vrátane nabíjacieho kábla | Dĺžka kábla: 1,5 m

Výrobca nepreberá zodpovednosť za škody spôsobené nesprávnym použitím výrobku.

Pokyny a informácie o zaochádzaní s použitým obalom

Použitý obalový materiál odložte na miesto určené obcou do punktu preznačeného do skladovania odpadu, vyznačeného przez urzędy lokalne.
Likvidácia použitých elektrických a elektronických zariadení
Tento symbol na produktoch alebo v sprievodných dokumentoch znamená, že použité elektrické a elektronické výrobky nesmú byť pridané do bežného komunálneho odpadu. Pre správnu likvidáciu, obnovu a recykláciu odovzdajte tieto výrobky na určené zberné miesto. Alternativne v niektorých krajinách Európskej únie alebo v iných európskych krajinách môžete vrátiť svoje výrobky miestnemu predajcovi pri kúpe ekvivalentného nového produktu.
Správnu likvidáciu tohto produktu pomôžete zachovať cenné prírodné zdroje a napomáhate prevencii potenciálnych negatívnych dopadov na životné prostredie a ľudské zdravie, čo by mohli byť dôsledky nesprávnej likvidácie odpadov. Ďalšie podrobnosti si vyžiadajte od miestneho úradu alebo najbližšieho zberného miesta.
Pri nesprávnej likvidácii tohto druhu odpadu môžu byť v súlade s národnými predpismi udelené pokuty.

Pre podnikové subjekty v krajinách Európskej únie
Ak chcete likvidovať elektrické a elektronické zariadenia, vyžiadajte si potrebné informácie od svojho predajcu alebo dodávateľa.

Likvidácia v ostatných krajinách mimo Európskej únie
Tento symbol je platný v Európskej únii. Ak chcete tento výrobok zlikvidovať, vyžiadajte si potrebné informácie o správnom spôsobe likvidácie od miestnych úradov alebo od svojho predajcu.

Tento výrobok je v súlade s požiadavkami smernice EÚ o elektromagnetickej kompatibilitě a elektrickej bezpečnosti.

Zmeny v texte, dizajne a technických špecifikáciách sa môžu meniť bez predchádzajúceho upozornenia a vyhraďujeme si právo na ich zmenu.

FAST CR, a.s. týmto vyhlasuje, že rádiové zariadenie typu [YAC 5005] je v súlade so smernicou 2014/53/EU.
Úplné EÚ vyhlásenie o zhode je k dispozícii na tejto internetovej adrese:
www.yenkee.sk

Copyright © 2018, Fast CR, a.s.

Revision 10/2018

PL

1. O stanie ładowania informuje sygnalizacja LED. Kolor zielony sygnalizuje gotowość ładowarki do użycia. Kolor czerwony sygnalizuje proces ładowania. Jeśli na ładowarkę położysz urządzenie nieobsługujące ładowania bezprzewodowego, sygnalizacja LED włączy się na kolor zielony i ładowanie zostanie przerwane. W takim wypadku odłącz ładowarkę z sieci i podłącz ją ponownie.
2. Jeśli masz problem z ładowaniem, upewnij się, że urządzenie zostało położone pośrodku podkładki.
3. Na ładowania podkładki ładującej użyj kabla USB C znajdującego się w zestawie. Przy wykorzystaniu klasycznego adaptera ładującego o mocy 5 V/2 A urządzenie będzie łąadować się ze standardową prędkością 5 W.

Specyfikacja:
Wejście: 5 V/2 A, USB C | Wyjście: 5 V/1 A | Zastosowany standard: Qi | Odległość ładowania: ≤ 10 mm | Wydajność ładowania: ≤ 80 % | Masa: 75 g | Wymiary: 95 x 14 mm | Materiał: ABS | Urządzenie dostarczane wraz z kablem do ładowania | Długość kabla: 1,5 m

Producent nie ponosi odpowiedzialności za szkody spowodowane na skutek niewłaściwego korzystania z wyrobu.

Wskazówki i informacje dotyczące gospodarki użytym opakowaniem

Użyty materiał opakowaniowy należy dostarczyć do punktu przeznaczanego do składowania odpadu, wyznaczonego przez urzędy lokalne.
Utylizacja zużytych urządzeń elektrycznych i elektronicznych
Ten symbol, umieszczony na produktach lub w ich dokumentacji, oznacza, że zużytych wyrobów elektrycznych i elektronicznych nie wolno likwidować wraz ze zwykłym odpadem komunalnym. W celu zapewnienia należytej likwidacji, utylizacji i recyklingu tych wyrobów należy przekazać je do wyznaczonych składnic odpadów. W niektórych krajach Unii Europejskiej lub innych państwach europejskich można zamieścić tego zwrotić tego rodzaju wyroby lokalnemu sprzedawcy przy zakupie ekwiwalentnego nowego produktu.
Właściwa likwidacja produktów pozwoli zachować cenne źródła surowców naturalnych i pomoże ograniczyć negatywny wpływ niewłaściwego składowania odpadów na środowisko naturalne. Szczegółowych informacji udziela Państwu urzędy miejskie lub najbliższe składnice odpadów. W przypadku niewłaściwej utylizacji tego rodzaju odpadu mogą zostać nałożone kary zgodnie z lokalnymi przepisami.

Dotyczy przedsiębiorców z krajów Unii Europejskiej
Jeśli chcesz Państwo likwidować urządzenia elektryczne i elektroniczne, prosimy o uzyskanie potrzebnych informacji od sprzedawcy lub dostawcy wyrobu.

Likwidacja wyrobów w krajach Unii Europejskiej
Symbol obowiązuje w Unii Europejskiej. Jeśli chcesz Państwo zlikwidować ten wyrób, prosimy o uzyskanie potrzebnych informacji dotyczących prawidłowego sposobu likwidacji od lokalnych urzędów lub od sprzedawcy.

Produkt odpowiada wymaganiom dyrektyw UE, dotyczących kompatybilności elektromagnetycznej i bezpieczeństwa elektrycznego.

Zastrzegamy sobie możliwość dokonywania zmian tekstu, designu i danych technicznych wyrobu bez uprzedzenia.

FAST CR, a.s. niniejszym oświadcza, że typ urządzenia radiowego [YAC 5005] jest zgodny z dyrektywą 2014/53/UE. Pełny tekst deklaracji zgodności UE jest dostępny pod następującym adresem internetowym: www.yenkee.pl

Copyright © 2018, Fast CR, a.s.

Revision 10/2018

HU

1. A töltés állapotáról diszkrét LED-es jelzés tájékoztatja. A zöld szín azt jelzi, hogy a töltő használatra kész. A piros szín jelzi a töltés folyamatát. Amennyiben a töltőalátétre olyan készüléket tesz, amely nem támogatja a vezeték nélküli töltést, a LED-jelzés zöldre színeződik, és a töltés megszakad. Ilyen esetben húzza ki a töltőt a hálózattól, majd csatlakoztassa újra.
2. Ha problémája van a töltéssel, győződjön meg róla, hogy a készüléket az alátét közepére tette.
3. A töltőalátét tápellátására használja az USB C kábelt, ami a csomag része. Ha hagyományos 5 V/2 A teljesítményű tápadaptert használ, a készülék normál sebességen 5W-tal tölt.

Specifikáció:
Bemenet: 5 V/2 A, USB C | Kimenet: 5 V/1 A | Alkalmazott szabvány: Qi | Töltési távolság: ≤ 10 mm | A töltés hatékonysága: ≤ 80 % | Tömeg: 75 g | Méretek: 95 x 14 mm | Anyag: ABS | Töltőkábellel együtt szállítva | A kábel hossza: 1,5 m

A gyártó nem vállal felelősséget a készülék helytelen használatából eredő károkat.

Utasítások és tájékoztató a használt csomagolóanyagokra vonatkozóan

A használt csomagolóanyagokat az önkormányzat által kijelölt hulladéklerakó helyre helyezze ell.
Használt elektromos és elektronikus berendezések megsemmisítése
Ez a jelzés a terméken vagy a kísérő dokumentációban azt jelzi, hogy az elektromos vagy elektronikus termék nem dobható háztartási hulladék közé. A helyes megsemmisítéshez és újrafelhasználáshoz ezen termékeket kijelölt hulladékgyűjtő helyre adja le. Az EU országban vagy más európai országokban a termékek visszaválthatóak az eladóhelyen azonos új termék vásárlásánál.
A termék helyes megsemmisítésével segít megelőzni az élőköznyezetre és emberi egészségre kockázatos lehetséges veszélyek kialakulását amelyek a hulladék helytelen kezelésével adódhatnak. További részletekről érdeklődjön a helyi hatóságánál vagy a legközelebbi gyűjtőhelyen. Az ilyen fajta hulladék helytelen megsemmisítése a helyi előírásokkal összhangban bírsággal sújtható.

Vállalkozások számára a Európai Unióban
Ha meg akarja semmisíteni az elektromos vagy elektronikus berendezést, kérje a szükséges információkat az eladójától vagy beszállítójától.

Megsemmisítés Európai Unión kívüli országban
Ez a jelzés az Európai Unióban érvényes. Ha meg akarja semmisíteni a terméket, kérje a szükséges információkat a helyes megsemmisítésről a helyi hivataloktól vagy az eladójától.

Ez a termék összhangban van az EU elektromágneses kompatibilitásról és árambiztonságról szóló irányelveivel.

Változtatások a szövegben, kivitelben és műszaki jellemzőkben előzetes fi gyelmeztetés nélkül történhetnek és minden módosításra vonatkozóan fenntartva.

FAST CR, a.s. igazolja, hogy a [YAC 5005] típusú rádióberendezés megfelel a 2014/53/EU irányelvnek. Az EU-megfelelőségi nyilatkozat teljes szövege elérhető a következő internetes címen: www.yenkee.hu

Copyright © 2018, Fast CR, a.s.

Revision 10/2018

DE

1. Eine dezente LED-Anzeige informiert Sie über den Ladezustand. Die grüne Farbe zeigt an, dass das Ladegerät betriebsbereit ist. Die rote Farbe zeigt den Ladevorgang an. Wenn ein Gerät, das kein kabelloses Laden unterstützt, auf ein Ladepad gelegt wird, leuchtet die LED-Anzeige grün und der Ladevorgang wird unterbrochen. Trennen Sie in einem solchen Fall das Ladegerät kurz vom Stromnetz und schließen es dann wieder an.
2. Wenn beim Aufladen ein Problem auftritt, überprüfen Sie, ob Ihr Gerät richtig in der Mitte des Pads liegt.
3. Verwenden Sie zum Aufladen des Ladepads das mitgelieferte USB C-Kabel. Bei Verwendung eines Standardnetzteils mit 5 V/2 A wird das Gerät mit einer Standardrate von 5 W aufgeladen.

Spezifikationen:
Eingang: 5 V/2 A, USB C | Ausgang: 5 V/1 A | Produktstandard: Qi | Ladeabstand: ≤ 10 mm | Ladeeffizienz: ≤ 80 % | Gewicht: 75 g | Abmessungen: 95 x 14 mm Material: ABS | Ladekabel im Lieferumfang enthalten | Kabellänge: 1,5 m

Der Hersteller übernimmt keine Verantwortung für Schäden, die aus unsachgemäßer Nutzung des Produkts resultieren.

Anweisungen und Informationen zur Entsorgung benutzter Verpackungsmaterialien

Entsorgen Sie Verpackungsmaterial an einer öffentlichen Abfallentsorgungsstelle.
Entsorgung alter elektrischer und elektronischer Geräte
Die Bedeutung des Symbols auf dem Produkt, seinem Zubehör oder seiner Verpackung weist daraufhin, dass dieses Produkt nicht als Haushaltsmüll behandelt werden darf. Bitte entsorgen Sie dieses Produkt an der entsprechenden Sammelstelle zum Recyceln elektrischer und elektronischer Geräte-Abfälle. Alternativ können Sie Ihre Produkte in einigen Staaten der Europäischen Union oder sonstigen europäischen Staaten an Ihren lokalen Einzelhändler zurückgeben, wenn Sie ein gleichwertiges neues Produkt kaufen.
Die korrekte Entsorgung dieses Produkts hilft beim Sparen wertvoller natürlicher Ressourcen und hilft bei der Prävention potenzieller negativer Auswirkungen auf die Umwelt und menschliche Gesundheit, die sich als Folge unsachgemäßer Abfallentsorgung ergeben können. Bitte fragen Sie Ihre lokalen Behörden oder das nächste Abfallentsorgungszentrum nach weiteren Details. Die unsachgemäße Entsorgung dieser Art von Abfall kann nationalen Bestimmungen für Bußgelder unterliegen.

Für Wirtschaftseinheiten in der Europäischen Union
Wenn Sie ein elektrisches oder elektronisches Gerät entsorgen wollen, fragen Sie die notwendigen Informationen bei Ihrem Händler oder Lieferanten an.

Entsorgung in anderen Ländern außerhalb der Europäischen Union
Wenn Sie dieses Produkt entsorgen möchten, holen Sie die notwendigen Informationen über das korrekte Entsorgungsverfahren bei lokalen Regierungsstellen oder bei Ihrem Händler ein.

Dieses Gerät entspricht den Richtlinien und Vorschriften der Europäischen Union in Bezug auf die elektromagnetische und elektrische Sicherheit.

Änderungen am Text, Design und den technischen Spezifikationen können ohne vorherige Ankündigung durchgeführt werden und wir behalten uns das Recht vor, diese Änderungen vornehmen zu dürfen.

Hiernit erklärt FAST CR, a.s., dass der Funkanlagentyp [YAC 5005] der Richtlinie 2014/53/EU entspricht. Der vollständige Text der EU-Konformitätserklärung ist unter der folgenden Internetadresse verfügbar: www.yenkee.eu

Copyright © 2018, Fast CR, a.s.

Revision 10/2018

FR

1. Un voyant vous indique le niveau de charge. La couleur verte indique que le chargeur est prêt à l'emploi.

La couleur rouge indique que la charge est en cours

Si un appareil non compatible avec la charge sans fil est posé sur le tapis de charge, le voyant devient vert et la charge est interrompue. Il vous faut dans ce cas débrancher le chargeur du secteur avant de le rebrancher.

2. Si vous rencontrez un problème avec la charge, assurez-vous de bien placer votre appareil au centre du tapis.

3. Utilisez le câble USB C fourni pour recharger le tapis de charge. Si vous utilisez un adaptateur électrique standard de 5 V/2 A, l'appareil se rechargera à une puissance électrique standard de 5 W.

Caractéristiques:

Entrée: 5 V/2 A, USB C | Sortie: 5 V/1 A | Norme du produit: Qi | Distance de charge: ≤ 10 mm | Efficacité de la charge: ≤ 80 % | Poids: 75 g | Dimensions: 95 x 14 mm | Matières: ABS | Câble de charge fourni | Longueur du câble: 1,5 m

Le fabricant refuse toute responsabilité en cas de dommages résultant de l'utilisation incorrecte du produit.

Instruccions et informations concernant la mise au rebut des matériaux d'emballage usagés

Débarrez-vous de l'emballage dans un centre public de collecte des déchets.

Mise au rebut des appareils électriques et électroniques usagés

Le symbole sur l'appareil, ses accessoires ou son emballage indique qu'ils ne peuvent pas être jetés avec les déchets ménagers. Merci de vous débarrasser de ce produit dans votre centre de collecte de déchets électriques et électroniques local. Dans certains pays d'Europe, il est possible de rapporter les produits aux revendeurs en cas d'achat d'un nouveau produit.

Le mise au rebut correcte de ce produit permet de préserver de précieuses ressources naturelles et évite les impacts négatifs sur l'environnement et la santé publique résultant de la mauvaise élimination des déchets. Merci de consulter vos autorités locales ou le centre de collecte le plus proche que vous ayez obtenu plus de détails. La mise au rebut inappropriée de ce type de déchets peut tomber sous le coup de législations nationales et engendrer des amendes.

Pour les entreprises de l'Union européenne

Si vous souhaitez vous débarrasser d'un appareil électrique ou électronique, collectez les informations nécessaires auprès de votre vendeur ou votre fournisseur.

Mise au rebut dans les pays en dehors de la communauté européenne

Si vous souhaitez vous débarrasser de ce produit, collectez les informations nécessaires concernant la méthode appropriée auprès du département gouvernemental local ou de votre vendeur.

Cet appareil est conforme aux normes et réglementations de l'union européenne relatives à la sécurité électromagnétique et électrique.

Nous nous réservons le droit de modifier le texte, le design ou les caractéristiques techniques de cet appareil sans notification préalable.

Le soussigné, FAST CR, a.s., déclare que l'équipement radioélectrique du type [YAC 5005] est conforme à la directive 2014/53/UE.

Le texte complet de la déclaration UE de conformité est disponible à l'adresse internet suivante: www.yenkee.eu

Copyright © 2018, Fast CR, a.s.

Revision 10/2018

IT

1. Un apposito LED ti informa sullo stato della ricarica. Il colore verde indica che il caricabatteria è pronto per l'uso.

Il colore rosso indica il processo di ricarica.

Se un dispositivo che non supporta la ricarica wireless viene messo su una stazione di ricarica, l'indicazione LED diventa verde e la carica viene interrotta. In questo caso, scollegare il caricabatteria dalla rete e ricollegarlo.

2. Se si incontra un problema con la ricarica, assicurarsi di mettere il dispositivo al centro della stazione di ricarica.

3. Utilizzare il cavo USB C in dotazione per caricare la stazione di ricarica. Utilizzando un alimentatore standard da 5 V/2 A, il dispositivo si ricarica a una velocità standard di 5 W.

Specifiche tecniche:

Ingresso: 5 V/2 A, USB C | Uscita: 5 V/1 A | Standard del prodotto: Qi | Distanza di ricarica: ≤ 10 mm | Efficienza di carica: ≤ 80 % | Peso: 75 g | Dimensioni: 95 x 14 mm | Materiale: ABS | Cavo di ricarica incluso | Lunghezza del cavo: 1,5 m

Il produttore declina qualsiasi responsabilità per danni provocati dall'utilizzo errato del prodotto.

Istruzioni e informazioni relative allo smaltimento degli imballaggi usati

Conferire il materiale di imballaggio presso un sito pubblico di smaltimento dei rifiuti usati.

Smaltimento degli apparecchi elettrici ed elettronici usati

I simboli sul prodotto, sui suoi accessori o sull'imballaggio indicano che questo prodotto non può essere smaltito con i comuni rifiuti domestici. Si prega di conferire il prodotto a un punto di raccolta competente per il riciclo dei materiali elettrici ed elettronici. In alternativa, in alcuni stati membri dell'Unione Europea o in altri paesi d'Europa, il prodotto può essere restituito ai distributori locali, quando si acquista un prodotto nuovo equivalente.

Lo smaltimento corretto di questo prodotto contribuirà alla tutela di preziose risorse naturali e alla prevenzione di effetti nocivi potenziali sull'ambiente e sulla salute che potrebbero derivare da uno smaltimento improprio dei rifiuti. Per ulteriori informazioni, rivolgersi alle autorità locali o al punto di raccolta più vicino. Uno smaltimento improprio di questo tipo di rifiuti può essere sanzionato ai sensi delle normative locali.

Per le società dell'Unione Europ

Se si desidera eliminare un dispositivo elettrico o elettronico, chiedere le informazioni del caso al proprio rivenditore o fornitore.

Smaltimento in paesi non membri dell'Unione Europea

Per eliminare il prodotto, chiedere tutte le informazioni sul metodo di smaltimento corretto agli uffici governativi locali o al proprio rivenditore.

Questo apparecchio è conforme alle norme e ai regolamenti dell'UE per quanto concerne la sicurezza elettromagnetica ed elettrica.

Possono verificarsi senza preavviso modifiche che ai testi, alla progettazione e alle specifiche tecniche; il fabbricante si riserva il diritto di apportare le suddette modifiche che.

Il fabbricante, FAST CR, a.s., dichiara che il tipo di apparecchiatura radio [YAC 5005] è conforme alla direttiva 2014/53/UE.

Il testo completo della dichiarazione di conformità UE è disponibile al seguente indirizzo Internet: www.yenkee.eu

Copyright © 2018, Fast CR, a.s.

Revision 10/2018

ES

1. Una práctica luz LED te informa del estado de carga. El color verde indica que el cargador está listo para el uso.

El rojo indica que la carga está en marcha.

Si insertas en la base un dispositivo que no admite la carga inalámbrica, la LED se enciende en color verde y la carga se interrumpe. En este caso, desconecta el cargador de la corriente eléctrica y vuelve a conectarlo.

2. Si tienes algún problema con la carga, comprueba que has insertado el dispositivo en el centro de la base.

3. Para cargar la base, utiliza el cable USB C incluido. Utilizando un adaptador de corriente estándar de 5 V /2 A, el dispositivo se cargará a una tasa estándar de 5 W.

Especificaciones:

Entrada: 5 V/2 A, USB C | Salida: 5 V/1 A | Estándar de producto: Qi | Distancia de carga: ≤ 10 mm | Eficiencia de carga: ≤ 80 % | Peso: 75 g | Dimensión: 95 x 14 mm | Material: ABS | Cable de carga incluido | Longitud del cable: 1,5 m

El fabricante no se hace responsable de los daños derivados del uso incorrecto del producto.

Instrucciones e información sobre cómo eliminar el material de embalaje usado

Deseché el material de embalaje en centros públicos de eliminación de residuos.

Eliminación de aparatos eléctricos y electrónicos usados

Este símbolo, que aparece en el producto, sus accesorios y el embalaje, indica que el producto no debe ser desechado con la basura doméstica. Deseche este producto en un centro de recogida que se encargue del reciclaje de los residuos eléctricos y electrónicos.

Como alternativa existe la posibilidad, en algunos estados europeos y de la Unión Europea, de devolver los productos al comercio donde se adquirió un producto nuevo equivalente. La correcta eliminación de este producto contribuirá a ahorrar valiosos recursos naturales y evitará el impacto potencialmente negativo en el medio ambiente y la salud humana que supone la eliminación inadecuada de los residuos. Solicite más información a las autoridades locales o al centro de recogida de residuos más cercano. Es probable que la eliminación irresponsable de este tipo de residuos se sancione con multas de conformidad con la ley nacional.

Para empresas de la Unión Europea

Si desea desechar un dispositivo eléctrico o electrónico, solicite información a su proveedor o distribuidor.

Eliminación en países no pertenecientes a la Unión Europea

Si desea desechar este producto, infórmese sobre cómo hacerlo correctamente en los departamentos de su gobierno local o en su distribuidor.

Este aparato cumple con las normas de la UE relativas a la seguridad eléctrica y electromagnética.

Nos reservamos el derecho a modificar el texto, el diseño y las especificaciones técnicas sin previo aviso.

Por la presente, FAST CR, a.s., declara que el tipo de equipo radioeléctrico [YAC 5005] es conforme con la Directiva 2014/53/UE.

El texto completo de la declaración UE de conformidad está disponible en la dirección Internet siguiente: www.yenkee.eu

Copyright © 2018, Fast CR, a.s.

Revision 10/2018

RS

1. Pristojna LED indikacija vas obaveštava o statusu punjenja. Zelena boja označava da je punjač spreman za upotrebu.

Crvena boja označava proces punjenja.

Ako se stavi uređaj koji ne podržava bežično punjenje na podmetaču za punjenje, LED indikacija svetli zeleno i punjenje je prekinuto. U tom slučaju iskopčajte punjač iz utičnice i ponovo ga priključite.

2. Ako imate problem s punjenjem uverite se da ste stavili vaš uređaj na sredini podmetača.

3. Koristite isporučeni USB C kabl za punjenje podmetača. Korišćenjem standardnog adaptera od 5 V/2 A uređaj se puni sa standardnim strujom od 5 W.

Specifikacije:

Ulaz: 5 V/2 A, USB C | Izlaz: 5 V/1 A | Standard proizvoda: Qi | Rastojanje punjenja: ≤ 10 mm | Efikasnost punjenja: ≤ 80 % | Težina: 75 g | Dimenzije: 95 x 14 mm | Materijal: ABS | Uključen kabl za punjenje | Dužina kabela: 1,5 m

Proizvođač ne preuzima odgovornost za oštećenja nastala nepravilnim korišćenjem proizvoda.

Instrucciones e información sobre cómo eliminar el material de embalaje usado

Deseché el material de embalaje en centros públicos de eliminación de residuos.

Eliminación de aparatos eléctricos y electrónicos usados

Este símbolo, que aparece en el producto, sus accesorios y el embalaje, indica que el producto no debe ser desechado con la basura doméstica. Deseche este producto en un centro de recogida que se encargue del reciclaje de los residuos eléctricos y electrónicos.

Como alternativa existe la posibilidad, en algunos estados europeos y de la Unión Europea, de devolver los productos al comercio donde se adquirió un producto nuevo equivalente. La correcta eliminación de este producto contribuirá a ahorrar valiosos recursos naturales y evitará el impacto potencialmente negativo en el medio ambiente y la salud humana que supone la eliminación inadecuada de los residuos. Solicite más información a las autoridades locales o al centro de recogida de residuos más cercano. Es probable que la eliminación irresponsable de este tipo de residuos se sancione con multas de conformidad con la ley nacional.

Para empresas de la Unión Europea

Si desea desechar un dispositivo eléctrico o electrónico, solicite información a su proveedor o distribuidor.

Eliminación en países no pertenecientes a la Unión Europea

Si desea desechar este producto, infórmese sobre cómo hacerlo correctamente en los departamentos de su gobierno local o en su distribuidor.

Este aparato cumple con las normas de la UE relativas a la seguridad eléctrica y electromagnética.

Nos reservamos el derecho a modificar el texto, el diseño y las especificaciones técnicas sin previo aviso.

Por la presente, FAST CR, a.s., declara que el tipo de equipo radioeléctrico [YAC 5005] es conforme con la Directiva 2014/53/UE.

El texto completo de la declaración UE de conformidad está disponible en la dirección Internet siguiente: www.yenkee.eu

Copyright © 2018, Fast CR, a.s.

Revision 10/2018

HR

1. LED indikacija pokazuje stanje punjenja. Zelena boja znači da je punjač spreman za upotrebu.

Crvena boja znači da je punjenje u tijeku.

Ako se na podložak za punjenje stavi uređaj koji ne podržava bežično punjenje, pali se zelena lampica i punjenje se prekida. U tom slučaju iskopčajte punjač iz utičnice i ponovo ga ukopčajte.

2. Ako imate poteškoća s punjenjem, provjerite je li uređaj postavljen u središte podloška.

3. Za punjenje podloška za punjenje upotrijebite isporučeni kabel USB C. Uz upotrebu standardnog prilagodnika napajanja od 5 V/2 A, uređaj će se puniti standardnom snagom od 5W.

Specifikacije:

Ulaz: 5 V/2 A, USB C | Izlaz: 5 V/1 A | Standard: Qi | Razmak punjenja: ≤ 10 mm | Učinkovitost punjenja: ≤ 80 % | Masa: 75 g | Dimenzije: 95 x 14 mm | Materijal: ABS | Isporučen kabl za punjenje | Duljina kabela: 1,5 m

Proizvođač ne preuzima odgovornost za oštećenja nastala nepravilnim korištenjem proizvoda.

Upute i informacije o odlaganju rabljene ambalaze

Rabljenu ambalažu odložite na javnom mjestu za prihvat otpada.

Odlaganje rabljenih električnih i elektroničkih uređaja

Simbol na proizvodu, njegovim dodacima ili ambalaži znači da se ovaj proizvod ne smije tretirati kao otpad iz kućanstva. Molimo da ovaj proizvod odložite na prikladnom odlagalištu za reciklažu električnog i elektroničkog otpada. U nekoliko zemalja Evropske unije ili drugim evropskim zemljama moguće je proizvod vratiti lokalnom trgovcu priklom kupnje jednakog proizvoda.

Pravilnim odlaganjem ovog proizvoda pomoći ćete očuvati prirodne resurse i spriječiti potencijalno negativan utjecaj na okoliš i ljudsko zdravlje, do kojega može doći zbog nepropisnog odlaganja otpada. Za dodatne pojedinosti obratite se lokalnim vlastima ili najbližem odlagalištu. Nepropisno odlaganje ove vrste otpada podložno je nacionalnim kaznenim zakonima.

Za poslovne subjekte u Evropskoj uniji

Ako želite odložiti električni ili elektronički uređaj, tražite potrebne informacije od prodavača ili dobavljača.

Odlaganje u državama van Evropske unije

Ako želite odložiti ovaj proizvod, od lokalne uprave ili od trgovca zatražite potrebne informacije o pravilnom načinu odlaganja.

Ovaj uređaj podliježe EU propisima i pravilima o elektromagnetnoj i električnoj sigurnosti.

Zadržavamo pravo na moguće promjene teksta, dizajna i tehničkih specifi kacija bez prethodne najave.

FAST CR, a.s. ovim izjavljuje da je radijska oprema tipa [YAC 5005] u skladu sa Direktivom 2014/53/UE.

El texto completo de la declaración UE de conformidad está disponible en la dirección Internet siguiente: www.yenkee.eu

Copyright © 2018, Fast CR, a.s.

Revision 10/2018

LT

1. Daugelis šviesdiodinis indikatorius jums praneš apie įkrovimo būseną. Žalia spalva reiškia, kad kroviklis yra paruoštas naudojimui.

Raudona spalva reiškia, kad vyksta įkrovimo procesas.

Jei ant įkrovimo bloko nepadėsite jokio įrenginio, užsideds žalias šviesdiodinis indikatorius ir įkrovimas nevyks. Tokiu atveju atjunkite kroviklį nuo elektros lizdo ir vėl jį prijunkite.

2. Jei kiltų kokių nors problemų su įkrovimu, įsitikinkite, ar įrenginys padėtas ant bloko per vidurį.

3. Įkrovimo bloku įkrauti naudokite pateiktąjį USB C kabelį. Naudojant standartinį 5 V / 2 A maitinimo adapterį, įrenginys bus įkraunamas standartine 5 W sparta.

Specifikacijos:

Įvesties galia: 5 V/2 A, USB C tipo | Išvesties galia: 5 V/1 A | Gaminio standartas: Qi | Įkrovimo atstumas: ≤ 10 mm | Įkrovimo efektyvumas: ≤ 80 % | Svoris: 75 g | Matmenys: 95 x 14 mm | Medžiagos: ABS | Įkrovimo kabelis yra komplekte | Kabelio ilgis: 1,5 m

Gaminiojas neprisiima jokios atsakomybės už žalą, kilusią dėl gaminio netinkamo naudojimo.

Nurodymai ir informacija dėl panaudotų pakavimo medžiagų išmetimo

Išmeskite panaudotas pakavimo medžiagas į tam skirtus šiukšlių kontenerius.

Teiktas, konstrukcija ir techninės specifikacijos gali būti keičiamos beišankstinio pranešimo; mes pasilikame teisę daryti šiuos pakeitimus.

Naudoti elektros ir elektronikos prietaisų išmetimas. Ant gaminio, jo priedo ar pakuotės pateiktas ženklas reiškia, kad šio gaminio negalima išmesti kartu su buitiniams atliekoms. Utilizokite šį gaminį nuagabendami jį | elektros ir elektroninės įrangos atliekų surinkimo punkta. Kai kuriose Europos Sąjungos valstybėse ar kitose Europos šalyse gali būti numatyta pirkejo teisė priduoti gaminius į vietinę paraudovę, iš kurios parkamas analogiškas naujas gaminy.

Tinkamai utilizavę šį gaminį, padėsite taupyti vertingus gamtos išteklius ir saugoti aplinką bei žmonių sveikata nuo galimų neigiamų poveikių, kurių gali kilti netinkamai šalinant atliekas. Dėl papildomos informacijos kreipkitės į savo vietos savivaldybę ar artimiausią atliekų surinkimo centrą. Netinkamai išmėtant šio tipo atliekas, gali būti taikomi nacionaliniai reglamentai dėl baudų skyrimo.

Europos Sąjungos šalių verslo subjektams

Jei pagėdaujate utilizuoti elektrinį ar elektroninį įrenginį, dėl atitinkamos informacijos kreipkitės į savo pardavėją ar tiekėją.

Atliekų išmetimas kitose, ne Europos Sąjungos šalyse

Jei ketinate išmesti gaminį, dėl informacijos apie tinkamą utilizavimo metodą kreipkitės į artimiausią vyriausybinių padalinį ar savo pardavėją.

Sis prietaisais atitinka ES taisykles ir reglamentus dėl elektromagnetinės ir elektros saugos.

Teiktas, konstrukcija ir techninės specifikacijos gali būti keičiamos beišankstinio pranešimo; mes pasilikame teisę daryti šiuos pakeitimus.

Aš, FAST CR, a.s., patvirtinu, kad radio įrenginio tipas [YAC 5005] atitinka Direktyvą 2014/53/EE. Visas ES atitiktis deklaracijos tekstas prieinamas šiuo interneto adresu: www.yenkee.eu

Полный текст декларации ЕС соответствия можно получить в Интернете по адресу: www.yenkee.eu

Copyright © 2018, Fast CR, a.s.

Revision 10/2018

RU

1. Понятная светодиодная индикация информирует вас о состоянии заряда. Зеленый световой индикатор указывает на готовность зарядного устройства к эксплуатации.

Красный световой индикатор указывает на процесс заряда.

Если на зарядное устройство поместить устройство, которое не поддерживает беспроводную зарядку, светодиодный индикатор загорится зеленым цветом, и зарядка прервется. В том случае необходимо отключить зарядное устройство от сети и снова подключить.

2. Если устройство не заряжается, убедитесь, что оно находится на середине зарядного устройства.

3. Для зарядки зарядного устройства используется комплектованный кабель USB C. В случае использования стандартного адаптера 5 В/2 А устройство будет заряжаться со стандартной скоростью 5 Вт.

Спецификация:

Вход: 5 В/2 А, USB C | Выход: 5 В/1 А | Стандарт продукта: Qi | Расстояние зарядки: ≤ 10 мм | Эффективность зарядки: ≤ 80 % | Масса: 75 г | Размеры: 95 x 14 мм | Материал: АБС | Зарядный кабель включен в комплект | Длина кабеля: 1,5 м

Производитель не несет ответственности за ущерб, вызванный неправильным использованием данного изделия.

Инструкции и информация об утилизации использованной упаковки

Выбрасывайте упаковочные материалы только в специальных местах сбора мусора.

Утилизация электрического и электронного оборудования

Наличие данного символа на изделии, дополнительном оборудовании или упаковке означает, что его нельзя утилизировать вместе с бытовыми отходами. Его необходимо утилизировать в соответствующем пункте повторной переработки отходов электрического и электронного оборудования. В некоторых странах ЕС и других государствах Европы предлагается вернуть обработавшие изделия поставщику при покупке нового изделия.

Правильная утилизация этого оборудования поможет сохранить ценные природные ресурсы и поможет предупредить потенциально негативное влияние на окружающую среду и здоровье человека, вызванное неправильной утилизацией отходов. Для получения дополнительной информации обращайтесь в местные органы власти или в ближайший пункт сбора отходов. Неправильная утилизация данного изделия может стать нарушением местных законов.

Для юридических лиц в странах ЕС

При необходимости утилизируйте электрическое или электронное оборудование, обратитесь к поставщику или дистрибьютору для получения необходимой информации.

Утилизация в странах, не входящих в состав ЕС

При необходимости утилизируйте данный продукт обратитесь для получения необходимой информации в местные органы власти или к поставщику.

Данное устройство соответствует стандартам ЕС по электромагнитной и электрической безопасности.

Текст, дизайн и технические характеристики могут изменяться и мы оставляем за собой право вносить такие изменения без предварительного уведомления.

Вашим образом, FAST CR, a.s., заявляет, что тип радиооборудования [YAC 5005] в соответствии с Директивой 2014/53/EE.

Полный текст декларации ЕС соответствия можно получить в Интернете по адресу: www.yenkee.eu

Copyright © 2018, Fast CR, a.s.

Revision 10/2018

EL

1. Μια φωτεινή ένδειξη LED σας πληροφορεί σχετικά με την κατάσταση φόρτισης. Το πράσινο χρώμα υποδεικνύει ότι ο φορτιστής είναι έτοιμος για χρήση.

Το κόκκινο χρώμα υποδεικνύει ότι η διαδικασία φόρτισης είναι σε εξέλιξη.

Αν τοποθετηθεί πάνω σε μια επιφάνεια ασύρματης φόρτισης μια συσκευή που δεν υποστηρίζει ασύρματη φόρτιση, τότε η ένδειξη LED γίνεται πράσινη και η φόρτιση διακόπτεται. Σε αυτή την περίπτωση, αποσυνδέστε τον φορτιστή από το ρεύμα δικτύου και επανασυνδέστε τον.

2. Αν έχετε κάποιο πρόβλημα με τη φόρτιση, βεβαιωθείτε ότι έχετε τοποθετήσει τη συσκευή στο κέντρο της επιφάνειας φόρτισης.

3. Για να φορτίσετε την επιφάνεια φόρτισης, χρησιμοποιείτε το καλώδιο USB C που συμπεριλαμβάνεται. Με χρήση ενός συνήθους προσαρμογέα ρεύματος 5 V/2 A, η συσκευή θα φορτίζει με κανονικό ρυθμό 5 W.

Προδιαγραφές:

Είσοδος: 5 V/2 A, USB C | Έξοδος: 5 V/1 A | Πρώτου λειτουργίας προϊόντος: Qi Απόδοση φόρτισης: ≤10 mm | Απόδοση φόρτισης: ≤80 % | Βάρος: 75 g | Διαστάσεις: 95x14 mm | Υλικό: ABS | Καλώδιο φόρτισης περιλαμβάνεται | Μήκος καλωδίου: 1,5 m

Ο κατασκευαστής δεν αναλαμβάνει καμία ευθύνη για ζημιές από λανθασμένη χρήση του προϊόντος.

Οδηγίες και πληροφορίες σχετικά με την απόρριψη των χρησιμοποιημένων υλικών αποβλήτων

Απορρίψτε τα υλικά αποβλήτων στην προβλεπόμενη δημόσια θέση απόθεσης απορριμμάτων.

Απόρριψη των χρησιμοποιημένων ηλεκτρικών και ηλεκτρονικών συσκευών

Το σύμβολο που υπάρχει στο προϊόν, στο αξεσουάρ ή ο στη συσκευασία υποδηλώνει ότι αυτό το προϊόν δεν πρέπει να απορριφθεί μαζί με τα οικιακά απορρίμματα. Παρακαλούμε, στο τέλος της ζωής του προϊόντος, να το απορρίψετε σε κατάλληλο σημείο συλλογής για την ανακύκλωση αποβλήτων ηλεκτρικού και ηλεκτρονικού εξοπλισμού. Εναλλακτικά, σε ορισμένες χώρες της Ευρωπαϊκής Ένωσης ή σε άλλες Ευρωπαϊκές χώρες, μπορείτε να επιστρέψετε τα προϊόντα σας στο τοπικό σας κατάστημα όταν αγοράζετε ένα ισοδύναμο νέο προϊόν. Η σωστή απόρριψη του προϊόντος αυτού θα βοηθήσει στην εοικονομία φυσικών πόρων και στην απορρόφηση ενδοχόμενων αρνητικών επιπτώσεων στο περιβάλλον και στην ανθρώπινη υγεία που θα προέκυπταν από την ακατάλληλη διάθεση των αποβλήτων. Για περισσότερες λεπτομέρειες, ρωτήστε τις τοπικές σας αρχές σχετικά με τη θέση του πλησιέστερου κέντρου συλλογής αποβλήτων. Η ακατάλληλη διάθεση αυτού του τύπου των αποβλήτων μπορεί να ζημιώσει στις εθνικές διατάξεις και να επιστρέψει ποινή προτίμου.

Για επιχειρήσεις στην Ευρωπαϊκή Ένωση