

EN

Magnetic wireless charger 15W

CZ

Magnetická bezdrátová nabíječka 15 W

SK

Magnetická bezdrôtová nabíjačka 15 W

PL

Magnetyczna ładowarka bezprzewodowa 15 W

HU

Mágneses vezeték nélküli töltő 15 W

RS

Magnetni bežični punjač 15W

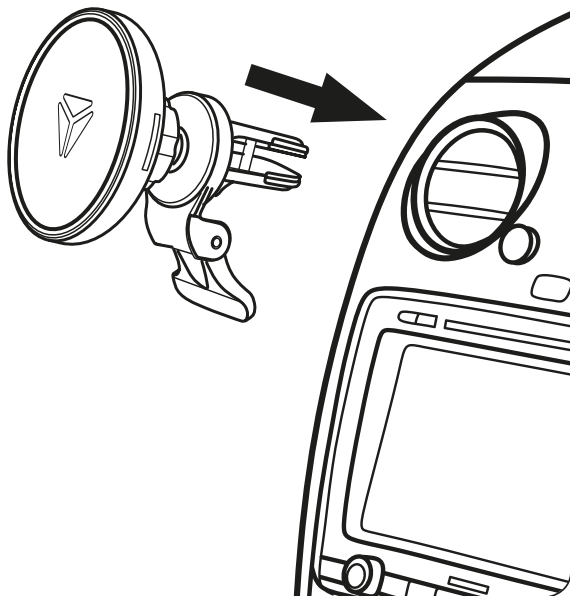
HR

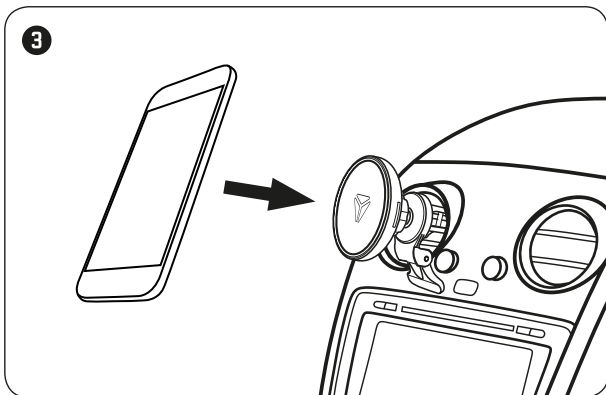
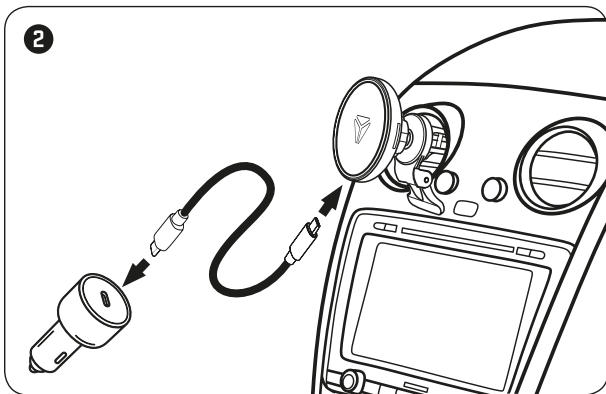
Magnetski bežični punjač snage 15 W

EA

Μαγνητικός ασύρματος φορτιστής 15 W

1





- 1 Insert the jaws into the car's air vents and make sure the mount is attached and secured against movement.
- 2 To reach effective charging, it is necessary that an adapter with QC 3.0 or PD 20W technology should be connected to the charger.
- 3 Place the phone on the holder. Using magnets, the phone is attached to the holder and centered. Charging then starts automatically.

Compatible with:

iPhone 12 Mini
iPhone 12
iPhone 12 Pro
iPhone 12 Pro Max
iPhone 13 Mini
iPhone 13
iPhone 13 Pro
iPhone 13 Pro Max

Product features

Thanks to the 360° rotation feature and adjustable angle for optimum display viewing, the charging magnetic phone vent mount is a perfect in-car solution.

Phone magnetic attachment and wireless charging is compatible with the MagSafe technology for Apple iPhone 12 or newer phones.

The charger supports fast charging 15W output power. Thanks to the smart chip, the charger will recognize your device and start charging at optimum power. To reach fast charging, it is necessary that an adapter with QC 3.0 or PD 20W technology should be connected to the charger.

The mount is designed for a reliable attachment to your car's vent grid.

A swivel joint with 360° rotation allows you to keep your mobile device under an optimal angle.

The charger is compatible with all phones equipped with the wireless Qi standard technology, either directly from factory or you can buy recommended compatible accessories.

Multiple protection will protect your phone from damaging. The mount is equipped with a detector of foreign subjects, and a protection against overheating, input overvoltage, and output overcurrent.

Specification:**Input:** 5V/2A, 9V/1.67A, USB C**Output:** 5W, 7.5W, 10W, 15W**Product standard:** Qi**Charging distance:** ≤10mm**Charging Efficiency:** ≤80%**Weight:** 350g**Dimension:** 114×72.5×58mm**Material:** ABS+PC

Do not use metal plates on magnetic holders or non-original phone covers.

The manufacturer takes no responsibility for damages resulting from incorrect use of the product.

Do not disassemble or attempt to repair.

Instructions and information regarding the disposal of used packaging materials

Dispose of packaging material at a public waste disposal site.

**Disposal of used electrical and electronic appliances**

The meaning of the symbol on the product, its accessory or packaging indicates that this product shall not be treated as household waste. Please, dispose of this product at your applicable collection point for the recycling of electrical & electronic equipment waste. Alternatively in some states of the European Union or other European states you may return your products to your local retailer when buying an equivalent new product.

The correct disposal of this product will help save valuable natural resources and help in preventing the potential negative impact on the environment and human health, which could be caused as a result of improper liquidation of waste. Please ask your local authorities or the nearest waste collection centre for further details. The improper disposal of this type of waste may fall subject to national regulations for fines.

For business entities in the European Union

If you wish to dispose of an electrical or electronic device, request the necessary information from your seller or supplier.

**Disposal in other countries outside the European Union**

If you wish to dispose of this product, request the necessary information about the correct disposal method from local government departments or from your seller.

This appliance complies with EU rules and regulations regarding electromagnetic and electrical safety.

Changes to the text, design and technical specifications may occur without prior notice and we reserve the right to make these changes.

Hereby, FAST ČR, a.s. declares that the radio equipment type [YSM 615] is in compliance with Directive 2014/53/EU.

The full text of the EU declaration of conformity is available at the following internet address: www.yenkee.eu

- 1 Zasuňte čelisti do větracích otvorů automobilu a ujistěte se, že je držák připevněn a zajištěn proti pohybu.
- 2 Pro dosažení efektivního nabíjení je potřeba připojit k nabíječce adaptér s technologií QC 3.0 případně PD 20W.
- 3 Přiložte telefon k držáku. Pomocí magnetů se telefon připevní k držáku a vycentruje. Nabíjení se následně automaticky spustí.

Kompatibilní s:

iPhone 12 Mini
iPhone 12
iPhone 12 Pro
iPhone 12 Pro Max
iPhone 13 Mini
iPhone 13
iPhone 13 Pro
iPhone 13 Pro Max

Vlastnosti produktu

Nabíjecí magnetický držák telefonu do větracích otvorů automobilu je díky možnosti otočení o 360° a nastavitelnému úhlu pro optimální zobrazení displeje perfektním řešením do auta.

Magnetické uchycení telefonu a bezdrátové nabíjení je kompatibilní s technologií MagSafe pro telefony Apple iPhone 12 a novější.

Nabíječka podporuje rychlé nabíjení o výkonu až 15W. Díky inteligentnímu čipu nabíječka rozpozná Vaše zařízení a spustí nabíjení s optimálním výkonem. Pro dosažení rychlého nabíjení je potřeba připojit k nabíječce adaptér s technologií QC 3.0 případně PD 20W.

Držák je navržen pro spolehlivé připevnění k mřížce větracích otvorů v autě.

Otočný kloub s rotací 360° umožňuje mít mobilní zařízení pod optimálním úhlem.

Nabíječka je kompatibilní se všemi telefony vybavenými bezdrátovou technologií se standardem Qi, které jsou touto technologií vybaveny přímo z výroby, nebo si k nim dokoupíte kompatibilní doporučené příslušenství.

Vícenásobná ochrana ochrání váš telefon před poškozením. Držák disponuje detekcí cizích předmětů, ochranou proti přehřátí, ochranou proti vstupnímu přepětí a ochranou výstupu před nadproudem.

Technické údaje:

Vstup: 5 V/2 A, 9 V/1,67 A, USB C

Výstup: 5 W, 7,5 W, 10 W, 15 W

Standard produktu: Qi

Nabíjecí vzdálenost: ≤ 10 mm

Účinnost nabíjení: ≤ 80 %

Hmotnost: 350 g

Rozměry: 114 × 72,5 × 58 mm

Materiál: ABS + PC

Nepoužívejte kovové desky na magnetické držáky nebo neoriginální kryty telefonů.

Výrobce nepřebírá zodpovědnost za škody způsobené nesprávným použitím výrobku.

Nerozebírejte a nepokoušejte se opravovat.

Pokyny a informace o nakládání s použitým obalem

Použitý obalový materiál odložte na místo určené obcí k ukládání odpadu.



Likvidace použitých elektrických a elektronických zařízení

Tento symbol na produktech anebo v průvodních dokumentech znamená, že použité elektrické a elektronické výrobky nesmí být přidány do běžného komunálního odpadu. Ke správné likvidaci, obnově a recyklaci předejte tyto výrobky na určená sběrná místa. Alternativně v některých zemích Evropské unie nebo jiných evropských zemích můžete vrátit své výrobky místnímu prodejci při koupi ekvivalentního nového produktu. Správnou likvidací tohoto produktu pomůžete zachovat cenné přírodní zdroje a napomáháte prevenci potenciálních negativních dopadů na životní prostředí a lidské zdraví, což by mohly být důsledky nesprávné likvidace odpadů. Další podrobnosti si vyžádejte od místního úřadu nebo nejbližšího sběrného místa. Při nesprávné likvidaci tohoto druhu odpadu mohou být v souladu s národními předpisy uděleny pokuty.

Pro podnikové subjekty v zemích Evropské unie

Chcete-li likvidovat elektrická a elektronická zařízení, vyžádejte si potřebné informace od svého prodejce nebo dodavatele.

Likvidace v ostatních zemích mimo Evropskou unii

Tento symbol je platný v Evropské unii. Chcete-li tento výrobek zlikvidovat, vyžádejte si potřebné informace o správném způsobu likvidace od místních úřadů nebo od svého prodejce.



Tento výrobek je v souladu s požadavky směrnice EU o elektromagnetické kompatibilitě a elektrické bezpečnosti.

Změny v textu, designu a technických specifikacích se mohou měnit bez předchozího upozornění a vyhraujeme si právo na jejich změnu.

Tímto FAST ČR, a.s. prohlašuje, že typ rádiového zařízení [YSM 615] je v souladu se směrnicí 2014/53/EU.

Úplné znění EU prohlášení o shodě je k dispozici na této internetové adrese: www.yenkee.cz

- 1 Zasuňte čeluste do vetracích otvorov automobilu a uistite sa, že je držiak pripevnený a zaisťovaný proti pohybu.
- 2 Na dosiahnutie efektívneho nabíjania je potrebné pripojiť k nabíjačke adaptér s technológiou QC 3.0, prípadne PD 20 W.
- 3 Priložte telefón k držiaku. Pomocou magnetov sa telefón pripevní k držiaku a vycentruje. Nabíjanie sa následne automaticky spustí.

Kompatibilné s:

iPhone 12 Mini
iPhone 12
iPhone 12 Pro
iPhone 12 Pro Max
iPhone 13 Mini
iPhone 13
iPhone 13 Pro
iPhone 13 Pro Max

Vlastnosti produktu

Nabíjací magnetický držiak telefónu do vetracích otvorov automobilu je vďaka možnosti otočenia o 360° a nastaviteľnému uhlu na optimálne zobrazenie displeja perfektným riešením do auta.

Magnetické uchytenie telefónu a bezdrôtové nabíjanie je kompatibilné s technológiou MagSafe pre telefóny Apple iPhone 12 a novšie.

Nabíjačka podporuje rýchle nabíjanie s výkonom až 15 W. Vďaka inteligentnému čipu nabíjačka rozpozná vaše zariadenie a spustí nabíjanie s optimálnym výkonom. Na dosiahnutie rýchleho nabíjania je potrebné pripojiť k nabíjačke adaptér s technológiou QC 3.0, prípadne PD 20 W.

Držiak je navrhnutý na spoľahlivé pripevnenie k mriežke vetracích otvorov v aute.

Otočný kĺb s rotáciou 360° umožňuje mať mobilné zariadenie pod optimálnym uhlom.

Nabíjačka je kompatibilná so všetkými telefónmi vybavenými bezdrôtovou technológiou so štandardom Qi, ktoré sú touto technológiou vybavené priamo z výroby, alebo si k nim dokúpíte kompatibilné odporúčané príslušenstvo.

Viacnásobná ochrana ochráni váš telefón pred poškodením. Držiak disponuje detekciou cudzích predmetov, ochranou proti prehriatiu, ochranou proti vstupnému prepätiu a ochranou výstupu pred nadprúdom.

Technické údaje:

Vstup: 5 V/2 A, 9 V/1,67 A, USB C

Výstup: 5 W, 7,5 W, 10 W, 15 W

Standard produktu: Qi

Nabíjacia vzdialenosť: ≤ 10 mm

Účinnosť nabíjania: ≤ 80 %

Hmotnosť: 350 g

Rozmery: 114 × 72,5 × 58 mm

Materiál: ABS + PC

Nepoužívajte kovové dosky na magnetické držiaky alebo neoriginálny krytý telefónov.

Výrobca nepreberá zodpovednosť za škody spôsobené nesprávnym použitím výrobkov.

Nerозoberajte a nepokúšajte sa opravovať.

Pokyny a informácie o zaobchádzaní s použitým obalom

Použitý obalový materiál odložte na miesto určené obcou na ukladanie odpadu.



Likvidácia použitých elektrických a elektronických zariadení

Tento symbol na produktoch alebo v sprievodných dokumentoch znamená, že použité elektrické a elektronické výrobky nesmú byť pridané do bežného komunálneho odpadu. Pre správnu likvidáciu, obnovu a recykláciu odovzdajte tieto výrobky na určené zberné miesta. Alternatívne v niektorých krajinách Európskej únie alebo v iných európskych krajinách môžete vrátiť svoje výrobky miestnemu predajcovi pri kúpe ekvivalentného nového produktu.

Správnou likvidáciou tohto produktu pomôžete zachovať cenné prírodné zdroje a napomáhate prevencii potenciálnych negatívnych dopadov na životné prostredie a ľudské zdravie, čo by mohli byť dôsledky nesprávnej likvidácie odpadov. Ďalšie podrobnosti si vyžiadajte od miestneho úradu alebo najbližšieho zberného miesta. Pri nesprávnej likvidácii tohto druhu odpadu môžu byť v súlade s národnými predpismi udelené pokuty.

Pre podnikové subjekty v krajinách Európskej únie

Ak chcete likvidovať elektrické a elektronické zariadenia, vyžiadajte si potrebné informácie od svojho predajcu alebo dodávateľa.

Likvidácia v ostatných krajinách mimo Európskej únie

Tento symbol je platný v Európskej únii. Ak chcete tento výrobok zlikvidovať, vyžiadajte si potrebné informácie o správnom spôsobe likvidácie od miestnych úradov alebo od svojho predajcu.



Tento výrobok je v súlade s požiadavkami smernic EÚ o elektromagnetickej kompatibilitate a elektrickej bezpečnosti.

Zmeny v texte, dizajne a technických špecifi káciách sa môžu meniť bez predchádzajúceho upozornenia a vyhradujeme si právo na ich zmenu.

FAST ČR, a.s. týmto vyhlasuje, že rádiové zariadenie typu [YSM 615] je v súlade so smernicou 2014/53/EÚ.

Úplné EÚ vyhlásenie o zhode je k dispozícii na tejto internetovej adrese: www.yenkee.sk

- 1 Włóż zaczepy do otworów wentylacyjnych samochodu i upewnij się, że uchwyt jest przymocowany i zabezpieczony przed przemieszczaniem się.
- 2 Aby umożliwić korzystanie z funkcji szybkiego ładowania, należy podłączyć do ładowarki zasilacz obsługujący technologię QC 3.0 lub PD 20 W.
- 3 Przyłóż telefon do uchwytu. Przy pomocy magnesu telefon przymocuje się do uchwytu i wyśrodkuje. Następnie automatycznie rozpocznie się ładowanie.

Właściwości produktu

Dzięki możliwości obrotu o 360° i regulacji kąta nachylenia dla optymalnego wyświetlania, magnetyczny ładujący uchwyt samochodowy na telefon jest idealnym rozwiązaniem do samochodu.

Magnetyczny uchwyt na telefon i bezprzewodowe ładowanie są zgodne z technologią MagSafe dla Apple iPhone 12 i nowszymi.

Ładowarka obsługuje funkcję szybkiego ładowania z mocą do 15 W. Inteligentny chip sprawi, że ładowarka rozpozna urządzenie i uruchomi ładowanie z optymalną mocą. Aby umożliwić korzystanie z funkcji szybkiego ładowania, należy podłączyć do ładowarki zasilacz obsługujący technologię QC 3.0 lub PD 20 W.

Uchwyt jest przeznaczony do bezpiecznego zamocowania na kratce nawiewów w samochodzie.

Obrotowe ramię z rotacją 360° umożliwia ustawienie urządzenia mobilnego pod optymalnym kątem.

Ładowarka jest kompatybilna ze wszystkimi telefonami wyposażonymi w technologię bezprzewodowego ładowania Qi, które są fabrycznie wyposażone w tę technologię lub do których zostały zakupione odpowiednie kompatybilne akcesoria.

Wielokrotne zabezpieczenie ochroni telefon przed uszkodzeniem. Uchwyt jest wyposażony funkcję wykrywania obcych przedmiotów, ochronę przed przegrzaniem, ochronę przed przepięciem na wejściu oraz ochronę przed prądem przetężeniowym na wyjściu.

Kompatybilny z:

iPhone 12 Mini
iPhone 12
iPhone 12 Pro
iPhone 12 Pro Max
iPhone 13 Mini
iPhone 13
iPhone 13 Pro
iPhone 13 Pro Max

Dane techniczne:

Wejście: 5 V/2 A, 9 V/1,67 A, USB C

Wyjście: 5 W, 7,5 W, 10 W, 15 W

Standard produktu: Qi

Odległość ładowania: ≤ 10 mm

Skuteczność ładowania: ≤ 80 %

Masa: 350 g

Wymiary: 114 × 72,5 × 58 mm

Materiał: ABS + PC

Nie używaj metalowych płytek do uchwytów magnetycznych ani nieoryginalnych pokrowców na telefony.

Producent nie ponosi odpowiedzialności za szkody spowodowane na skutek niewłaściwego korzystania z wyrobu.

Nie demontuj i nie próbuj naprawiać.

Wskazówki i informacje dotyczące gospodarki zużytym opakowaniem

Zużyty materiał opakowaniowy należy dostarczyć do punktu przeznaczonego do składowania odpadu, wyznaczonego przez urzędy lokalne.



Utylizacja zużytych urządzeń elektrycznych i elektronicznych

Ten symbol, umieszczony na produktach lub w ich dokumentacji, oznacza, że zużytych wyrobów elektrycznych i elektronicznych nie wolno likwidować wraz ze zwykłym odpadem komunalnym. W celu zapewnienia należytej likwidacji, utylizacji i recyklingu tych wyrobów należy przekazać je do wyznaczonych składnic odpadów. W niektórych krajach Unii Europejskiej lub innych państwach europejskich można zamiast tego zwrócić tego rodzaju wyroby lokalnemu sprzedawcy przy zakupie ekwiwalentnego nowego produktu.

Właściwa likwidacja produktów pozwoli zachować cenne źródła surowców naturalnych i pomoże ograniczyć negatywny wpływ niewłaściwego składowania odpadów na środowisko naturalne. Szczegółowych informacji udziela Państwu urzędy miejskie lub najbliższe składnice odpadów. W przypadku niewłaściwej utylizacji tego rodzaju odpadu mogą zostać nałożone kary zgodnie z lokalnymi przepisami.

Dotyczy przedsiębiorców z krajów Unii Europejskiej

Jeśli chcą Państwo likwidować urządzenia elektryczne i elektroniczne, prosimy o uzyskanie potrzebnych informacji od sprzedawcy lub dostawcy wyrobu.

Likwidacja wyrobów w krajach spoza Unii Europejskiej

Symbol obowiązuje w Unii Europejskiej. Jeśli chcą Państwo likwidować ten wyrób, prosimy o uzyskanie potrzebnych informacji dotyczących prawidłowego sposobu likwidacji od lokalnych urzędów lub od sprzedawcy.



Produkt odpowiada wymaganiom dyrektywy UE, dotyczącej kompatybilności elektromagnetycznej i bezpieczeństwa elektrycznego.

Zastrzegamy sobie możliwość dokonywania zmian tekstu, designu i danych technicznych wyrobu bez uprzedzenia.

FAST ČR, a. s. niniejszym oświadcza, że typ urządzenia radiowego [YSM 615] jest zgodny z dyrektywą 2014/53/UE.

Pełny tekst deklaracji zgodności UE jest dostępny pod następującym adresem internetowym: www.yenkee.pl

- 1 Helyezze a befogókat az autó szellőzőnyílásaiba, és győződjön meg róla, hogy a konzol rögzítve van, és biztosítva van az elmozdulás ellen.
- 2 A hatékony töltés érdekében a töltőhöz egy QC 3.0, esetleg PD 20W technológiájú adapter csatlakoztatására van szükség.
- 3 Tegye a telefont a tartóhoz. A mágnesek segítségével rögzítse a telefont a tartóhoz, és központossítsa azt. A töltés ezután automatikusan elindul.

A termék tulajdonságai

A 360°-os forgásának és az optimális megjelenítéshez állítható szögének köszönhetően a mágneses autós szellőzőnyíláson elhelyezett telefontöltő tartó tökéletes autós megoldás.

A mágneses telefontartó és a vezeték nélküli töltés kompatibilis a MagSafe technológiával az Apple iPhone 12 és újabb készülékekhez.

A töltő akár 15 W-os gyorstöltést is támogat. Az intelligens chipnek köszönhetően a töltő felismeri készülékét, és optimális teljesítményen indítja el a töltést. A gyors töltés érdekében a töltőhöz egy QC 3.0, esetleg PD 20W technológiájú adapter csatlakoztatására van szükség.

A tartó úgy van kialakítva, hogy biztonságosan rögzíthető legyen az autó szellőzőrácsához.

A 360°-ban forgó gömbcsukló lehetővé teszi, hogy a mobilkészüléket a legjobb szögben lássa.

A töltő kompatibilis minden olyan Qi szabványos vezeték nélküli technológiával ellátott telefonnal, amelybe ezt a technológiát gyárilag beépítették, vagy vehet hozzá ajánlott kompatibilis tartozékot.

A többszörös védelem megvédi telefonját a sérülésektől. A tartó rendelkezik idegen tárgyak érzékelésével, túlmelegedés elleni védelemmel, bemeneti túlfeszültség elleni védelemmel és kimeneti túláramvédelemmel.

Kompatibilis valamivel:

iPhone 12 Mini
iPhone 12
iPhone 12 Pro
iPhone 12 Pro Max
iPhone 13 Mini
iPhone 13
iPhone 13 Pro
iPhone 13 Pro Max

Műszaki adatok:

Bemenet: 5 V/2 A, 9 V/1,67 A, USB C

Kimenet: 5 W, 7,5 W, 10 W, 15 W

Termékszabvány: Qi

Töltési távolság: <10 mm

A töltés hatékonysága: <80 %

Tömeg: 350 g

Méretetek: 114 × 72,5 × 58 mm

Anyag: ABS + PC

Ne használjon fémlemezeket mágneses tartókon vagy nem eredeti telefontokokon.

A gyártó nem vállal felelősséget a készülék helytelen használatából eredő károkért.

Ne szedje szét, és ne próbálja javítani.

Utasítások és tájékoztató a használt csomagolóanyagokra vonatkozóan

A használt csomagolóanyagokat az önkormányzat által kijelölt hulladéklerakó helyre helyezze el.



Használt elektromos és elektronikus berendezések megsemmisítése

Ez a jelzés a terméken vagy a kísérő dokumentációban azt jelzi, hogy az elektromos vagy elektronikus termék nem dobható háztartási hulladék közé. A helyes megsemmisítéshez és újrafelhasználáshoz ezen terméket kijelölt hulladékgyűjtő helyre adja le. Az EU országokban vagy más európai országokban a termékek visszaválthatóak az eladóhelyen azonos új termék vásárlásánál.

A termék helyes megsemmisítésével segít megelőzni az élőkönyvetre és emberi egészségre kockázatos lehetséges veszélyek kialakulását amelyek a hulladék helytelen kezelésével adódhatnak. További részletekről érdeklődjön a helyi hatóságnál vagy a legközelebbi gyűjtőhelyen. Az ilyen fajta hulladék helytelen megsemmisítése a helyi előírásokkal összhangban bírsággal sújtható.

Vállalkozások számára a Európai Unióban

Ha meg akarja semmisíteni az elektromos vagy elektronikus berendezést, kérje a szükséges információkat az eladójától vagy beszállítójától.

Megsemmisítés Európai Unió kívüli országban

Ez a jelzés az Európai Unióban érvényes. Ha meg akarja semmisíteni a terméket, kérje a szükséges információkat a helyes megsemmisítésről a helyi hivataloktól vagy az eladójától.



Ez a termék összhangban van az EU elektromágneses kompatibilitásról és árambiztonságról szóló irányműveivel.

Változtatások a szövegben, kivételben és műszaki jellemzőkben előzetes fi gyelmeztetés nélkül történhetnek és minden módosításra vonatkozó jog fenntartva.

FAST ČR, a. s. igazolja, hogy a [YSM 615] típusú rádióberendezés megfelel a 2014/53/EU irányelvnek.

Az EU-megfelelőségi nyilatkozat teljes szövege elérhető a következő internetes címen: www.yenkee.hu

- 1 Umetnite čeljusti u ventilacione otvore automobila i proverite da li je držač pričvršćen i osiguran od pomeranja.
- 2 Za postizanje efikasnog punjenja potrebno je da priključite adapter sa QC 3.0 ili PD 20W tehnologijom na punjaču.
- 3 Stavite telefon u držaču. Pomoću magneta telefon je pričvršćen za držač i centriran. Punjenje tada počinje automatski.

Kompatibilno sa:

iPhone 12 Mini
iPhone 12
iPhone 12 Pro
iPhone 12 Pro Max
iPhone 13 Mini
iPhone 13
iPhone 13 Pro
iPhone 13 Pro Max

Karakteristike proizvoda

Zahvaljujući funkciji okretanja 360° i podesivom uglu za optimalno gledanje ekrana, magnetni nosač otvora za punjenje telefona predstavlja savršeno rešenje u automobilu.

Magnetni priključak za telefon i bežično punjenje kompatibilni su sa MagSafe tehnologijom za Apple iPhone 12 ili novije telefone.

Punjač podržava brzo punjenje sa izlaznom snagom od 15 W. Zahvaljujući pametnom čipu, punjač prepoznaje vaš uređaj i započinje punjenje s optimalnom snagom. Za postizanje brzog punjenja potrebno je da priključite adapter sa QC 3.0 ili PD 20W tehnologijom na punjaču.

Nosač je dizajniran za pouzdano pričvršćivanje na ventilacionu rešetku automobila.

Zakretni zglob s rotacijom od 360° vam omogućava da držite vaš uređaj pod optimalnim uglom.

Punjač je kompatibilan sa svim telefonima opremljenim sa tehnologijom bežičnog Qi standarda, direktno iz fabrike ili možete kupiti preporučeni kompatibilan pribor.

Višestruka zaštita će zaštititi vaš telefon od oštećenja. Nosač je opremljen s detektorom za strane predmete i zaštitom od pregrevanja, ulaznog prenapona i izlazne prekomerne struje.

Specifikacije:

Ulaz: 5V/2A, 9V/1,67A, USB C

Izlaz: 5W, 7,5W, 10W, 15W

Standard proizvoda: Qi

Rastojanje punjenja: ≤10mm

Efikasnost punjenja: ≤80%

Težina: 350g

Dimenzije: 114 × 72,5 × 58mm

Materijal: ABS+PC

Ne koristite metalne ploče na magnetnim držačima ili na originalnim maskama telefona.

Proizvođač ne preuzima odgovornost za oštećenja nastala nepravilnim korišćenjem proizvoda.

Nemojte rastavljati ili pokušavati popraviti.

Upute i informacije o odlaganju rabljene ambalaže

Rabljenu ambalažu odložite na javnom mjestu za prihvatanje otpada.



Odlaganje rabljenih električnih i elektroničkih uređaja

Simbol na proizvodu, njegovim dodacima ili ambalaži znači da se ovaj proizvod ne sme tretirati kao otpad iz domaćinstva. Molimo da ovaj proizvod odložite na prikladnom odlagalištu za reciklažu električnog i elektronskog otpada. U nekoliko zemalja Evropske unije ili drugim evropskim zemljama moguće je proizvod vratiti lokalnom trgovcu prilikom kupovine jednakog proizvoda.

Pravilnim odlaganjem ovog proizvoda pomoći ćete očuvati prirodne resurse i sprečiti potencijalno negativan uticaj na okolinu i ljudsko zdravlje, do kojega može doći zbog nepravilnog odlaganja otpada. Za detaljnije informacije obratite se lokalnim vlastima ili najbližem odlagalištu. Nepravilno odlaganje ove vrste otpada podložno je nacionalnim krivičnim zakonima.

Za poslovne subjekte u Evropskoj uniji

Ako želite odložiti električni ili elektronski uređaj, tražite potrebne informacije od prodavca ili dobavljača.

Odlaganje u državama van Evropske unije

Ako želite odložiti ovaj proizvod, od lokalne uprave ili od trgovca zatražite potrebne informacije o pravilnom načinu odlaganja.



Ovaj uređaj podleže EU propisima i pravilima o elektromagnetnoj i električnoj sigurnosti.

Zadržavamo pravo na moguće promene teksta, dizajna i tehničkih specifikacija bez prethodne najave.

FAST ČR, a.s. ovim izjavljuje da je radijska oprema tipa [YSM 615] u skladu sa Direktivom 2014/53 / EU.

Celoviti tekst EU izjave o saglasnosti dostupan je na sledećoj internet adresi: www.yenkee.eu

- 1 Umetnite čeljusti u ventilacijske otvore u automobilu te provjerite je li nosač dobro učvršćen.
- 2 Za učinkovito punjenje potrebno je priključiti prilagodnik s tehnologijom QC 3.0 ili PD snage 20 W na punjač.
- 3 Postavite telefon na nosač. Telefon se na nosač pričvršćuje i centririra pomoću magneta. Punjenje nakon toga započinje automatski.

Kompatibilan sa:

iPhone 12 Mini
iPhone 12
iPhone 12 Pro
iPhone 12 Pro Max
iPhone 13 Mini
iPhone 13
iPhone 13 Pro
iPhone 13 Pro Max

Značajke proizvoda

Magnetski nosač za ventilacijske otvore savršeno je rješenje za upotrebu u automobilima. Može se zakretati u 360° za postizanje optimalnog vidnog kuta.

Magnetski priključak telefona i bežično punjenje kompatibilni su s tehnologijom MagSafe za Apple iPhone 12 ili novije telefone.

Punjač podržava izlaznu snagu od 15 W za brzo punjenje. Zahvaljujući pametnom čipu, punjač prepoznaje uređaj i započinje punjenje optimalnom snagom. Za brzo punjenje potrebno je priključiti prilagodnik s tehnologijom QC 3.0 ili PD snage 20 W na punjač.

Nosač je predviđen za sigurno pričvršćivanje na ventilacijski otvor u automobilu. Zakretni zglobovi rotiraju se u 360° i omogućuju postavljanje mobilnog uređaja pod optimalnim kutom.

Punjač je kompatibilan sa svim telefonima opremljenima bežičnom tehnologijom standarda Qi, izravno ili uz upotrebu kompatibilnih dodataka.

Višestruka zaštita štiti vaš telefon od oštećenja. Nosač je opremljen detektorom stranih predmeta, zaštitom od pregrijavanja, zaštitom od prekomjernog ulaznog napona i prekomjerne izlazne struje.

Specifikacije:

Ulaz: 5 V / 2 A, 9 V / 1,67 A, USB C

Izlaz: 5W, 7,5W, 10W, 15W

Proizvodni standard: Qi

Udaljenost punjenja: ≤10 mm

Učinkovitost punjenja: ≤80%

Masa: 350 g

Dimenzije: 114 × 72,5 × 58 mm

Materijal: ABS+PC

Nemojte koristiti metalne ploče na magnetnim držačima ili na originalnim maskama telefona. Proizvođač ne preuzima odgovornost za oštećenja nastala nepravilnim korištenjem proizvoda. Nemojte rastavljati i ne pokušavajte popravljati.

Upute i informacije o odlaganju rabljene ambalaže

Rabljenu ambalažu odložite na javnom mjestu za prihvata otpada.



Odlaganje rabljenih električnih i elektroničkih uređaja

Simbol na proizvodu, njegovim dodacima ili ambalaži znači da se ovaj proizvod ne smije tretirati kao otpad iz kućanstva. Molimo da ovaj proizvod odložite na prikladnom odlagalištu za recikliranje električnog i elektroničkog otpada. U nekoliko zemalja Europske unije ili drugim europskim zemljama moguće je proizvod vratiti lokalnom trgovcu prilikom kupnje jednakog proizvoda.

Pravilnim odlaganjem ovog proizvoda pomoći ćete očuvati prirodne resurse i spriječiti potencijalno negativan utjecaj na okoliš i ljudsko zdravlje, do kojega može doći zbog nepropisnog zbrinjavanja otpada. Za dodatne pojedinosti obratite se lokalnim vlastima ili najbližem odlagalištu. Nepropisno odlaganje ove vrste otpada podložno je nacionalnim kaznenim zakonima.

Za poslovne subjekte u Europskoj uniji

Ako želite odložiti električni ili elektronički uređaj, zatražite potrebne informacije od prodavača ili dobavljača.

Odlaganje u državama izvan Europske unije

Ako želite odložiti ovaj proizvod, od lokalne uprave ili od trgovca zatražite potrebne informacije o pravilnom načinu odlaganja.



Ovaj uređaj podliježe EU propisima i pravilima o elektromagnetskoj i električnoj sigurnosti.

Zadržavamo pravo na moguće promjene teksta, dizajna i tehničkih specifikacija bez prethodne najave.

FAST ČR, a.s. ovime izjavljuje da je radijska oprema tipa [YSM 615] u skladu s Direktivom 2014/53/EU.

Cjeloviti tekst EU izjave o sukladnosti dostupan je na sljedećoj internetskoj adresi: www.yenkee.eu

- 1 Περάστε τις σιαγόνες μέσα στα ανοίγματα αερισμού του αυτοκινήτου και βεβαιωθείτε ότι η βάση έχει συνδεθεί και στερεωθεί καλά ώστε να μην κινείται.
- 2 Για την επίτευξη αποτελεσματικής φόρτισης, είναι απαραίτητο να συνδεθεί στον φορτιστή προσαρμογέας τεχνολογίας QC 3.0 ή PD 20 W.
- 3 Τοποθετήστε το τηλέφωνο πάνω στην υποδοχή. Με χρήση μαγνητών, το τηλέφωνο συνδέεται με την υποδοχή και κεντράρεται σε αυτή. Κατόπιν η φόρτιση αρχίζει αυτόματα.

Χαρακτηριστικά προϊόντος

Χάρη στη δυνατότητα περιστροφής 360° και τη ρυθμιζόμενη γωνία για βέλτιστη θέαση της οθόνης, η μαγνητική βάση φόρτισης τηλεφώνου για τοποθέτηση στους αεραγωγούς είναι μια τέλεια λύση για χρήση στο αυτοκίνητο.

Η μαγνητική συγκράτηση τηλεφώνου και η ασύρματη φόρτιση είναι συμβατές με την τεχνολογία MagSafe για Apple iPhone 12 ή νεότερα τηλέφωνα.

Ο φορτιστής υποστηρίζει ισχύ εξόδου 15 W για ταχεία φόρτιση. Χάρη στο έξυπνο τσιπ, ο φορτιστής αναγνωρίζει τη συσκευή σας και αρχίζει τη φόρτιση σε βέλτιστη ισχύ. Για την επίτευξη ταχείας φόρτισης, είναι απαραίτητο να συνδεθεί στον φορτιστή προσαρμογέας τεχνολογίας QC 3.0 ή PD 20 W.

Η βάση έχει σχεδιαστεί για αξιόπιστη τοποθέτηση στο πλέγμα αεραγωγών του αυτοκινήτου σας.

Μια περιστροφική άρθρωση με ικανότητα περιστροφής 360° σας επιτρέπει να διατηρείτε την κινητή σας συσκευή σε βέλτιστη γωνία.

Ο φορτιστής είναι συμβατός με όλα τα τηλέφωνα που διαθέτουν τεχνολογία ασύρματης φόρτισης σύμφωνα με το πρότυπο Qi, είτε απευθείας από το εργοστάσιο είτε με χρήση συνιστώμενων συμβατών αξεσουάρ που μπορείτε να προμηθευτείτε.

Το σύστημα πολλαπλής προστασίας θα προστατεύει το τηλέφωνό σας από ζημιά. Η βάση διαθέτει ανιχνευτή ξένων αντικειμένων και προστασία από υπερθέρμανση, υπέρταση εισόδου και υπερένταση ρεύματος εξόδου.

Συμβατό με:

iPhone 12 Mini
iPhone 12
iPhone 12 Pro
iPhone 12 Pro Max
iPhone 13 Mini
iPhone 13
iPhone 13 Pro
iPhone 13 Pro Max

Προδιαγραφές:

Είσοδος: 5 V/2 A, 9 V/1,67 A, USB C

Έξοδος: 5W, 7,5W, 10W, 15W

Πρότυπο λειτουργίας προϊόντος: Qi

Απόσταση φόρτισης: ≤ 10 mm

Απόδοση φόρτισης: $\leq 80\%$

Βάρος: 350 g

Διαστάσεις: 114 x 72,5 x 58 mm

Υλικό: ABS+PC

Μη χρησιμοποιείτε μεταλλικές πλάκες σε μαγνητικά στηρίγματα ή μη γνήσια καλύμματα τηλεφώνου.

Ο κατασκευαστής δεν αναλαμβάνει καμία ευθύνη για ζημιές από λανθασμένη χρήση του προϊόντος.

Μην τον αποσυναρμολογήσετε ή επιχειρήσετε να τον επισκευάσετε.

Οδηγίες και πληροφορίες σχετικά με την απόρριψη των χρησιμοποιημένων υλικών συσκευασίας

Απορρίψτε τα υλικά συσκευασίας στην προβλεπόμενη δημόσια θέση απόθεσης απορριμάτων.



Απόρριψη των χρησιμοποιημένων ηλεκτρικών και ηλεκτρονικών συσκευών

Το σύμβολο που υπάρχει στο προϊόν, στο αξεσουάρ του ή στη συσκευασία υποδηλώνει ότι αυτό το προϊόν δεν πρέπει να απορριφθεί μαζί με τα οικιακά απορρίμματα. Παρακαλούμε, στο τέλος της ζωής του προϊόντος, να το απορρίψετε σε κατάλληλο σημείο συλλογής για την ανακύκλωση αποβλήτων ηλεκτρικού και ηλεκτρονικού εξοπλισμού. Εναλλακτικά, σε ορισμένες χώρες της Ευρωπαϊκής Ένωσης ή σε άλλες Ευρωπαϊκές χώρες, μπορείτε να επιστρέψετε τα προϊόντα σας στο τοπικό σας κατάστημα όταν αγοράζετε ένα ισοδύναμο νέο προϊόν. Η σωστή απόρριψη του προϊόντος αυτού θα βοηθήσει στην εξοικονόμηση φυσικών πόρων και στην αποτροπή ενδεχόμενων αρνητικών επιπτώσεων στο περιβάλλον και στην ανθρώπινη υγεία που θα προέκυπταν από την ακατάλληλη διάθεση των αποβλήτων. Για περισσότερες λεπτομέρειες, ρωτήστε τις τοπικές σας αρχές σχετικά με τη θέση του πλησιέστερου κέντρου συλλογής αποβλήτων. Η ακατάλληλη διάθεση αυτού του τύπου των αποβλήτων μπορεί να εμπίπτει στις εθνικές διατάξεις και να επισύρει ποινή προμήθευτη.

Για επιχειρήσεις στην Ευρωπαϊκή Ένωση

Αν θέλετε να απορρίψετε μια ηλεκτρική ή ηλεκτρονική συσκευή, ζητήστε τις απαραίτητες πληροφορίες από το συνεργαζόμενο πωλητή ή προμηθευτή.

Διάθεση αποβλήτων σε άλλες χώρες εκτός της Ευρωπαϊκής Ένωσης

Αν θέλετε να απορρίψετε αυτό το προϊόν, ζητήστε τις απαραίτητες πληροφορίες από τις τοπικές κυβερνητικές υπηρεσίες ή από τον πωλητή που συνεργάζεστε, σχετικά με τη σωστή μέθοδο διάθεσης αποβλήτων

Η συσκευή αυτή συμμορφώνεται με τους κανόνες και τους κανονισμούς της ΕΕ σχετικά με την ηλεκτρομαγνητική και ηλεκτρική ασφάλεια.

Ενδέχεται να υπάρχουν αλλαγές στο κείμενο, στο σχεδιασμό και στις τεχνικές προδιαγραφές χωρίς προηγούμενη ειδοποίηση, και επιφυλασσόμαστε του δικαιωμάτος μας στην πραγματοποίηση αυτών των αλλαγών.

Με την παρούσα o/n FAST ČR, a.s., δηλώνει ότι ο ραδιοεξοπλισμός [YSM 615] πληροί την οδηγία 2014/53/ΕΕ.

Το πλήρες κείμενο της δήλωσης συμμόρφωσης ΕΕ διατίθεται στην ακόλουθη ιστοσελίδα στο διαδίκτυο: www.yenkee.eu



Manufacturer: FAST CR, a.s.,
U Sanitasu 1621, 25101
Ričany, Czech Republic