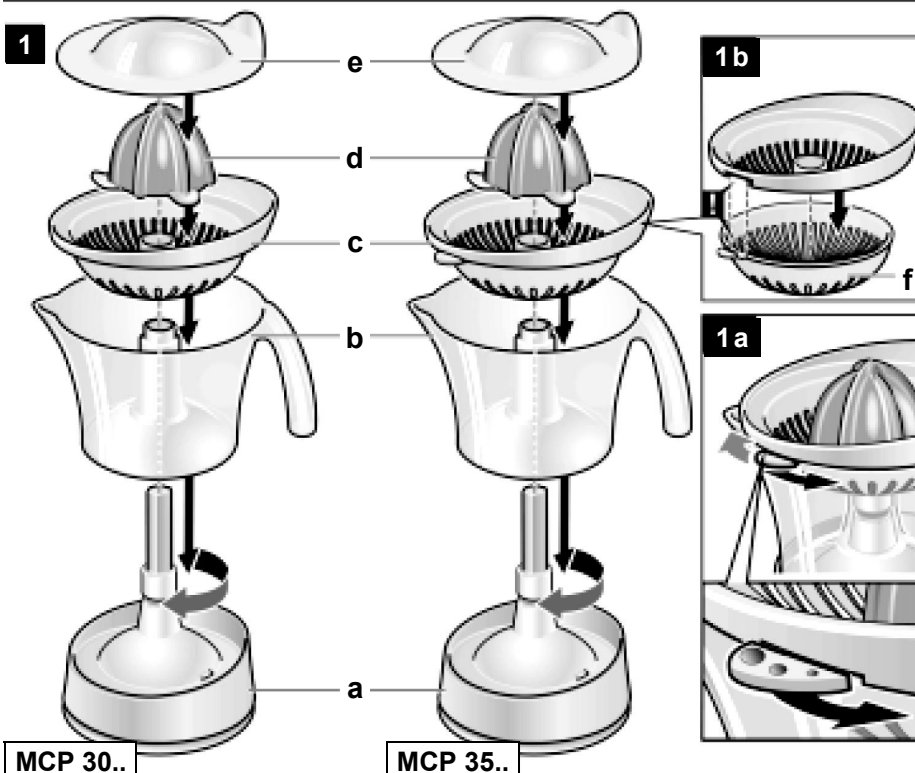
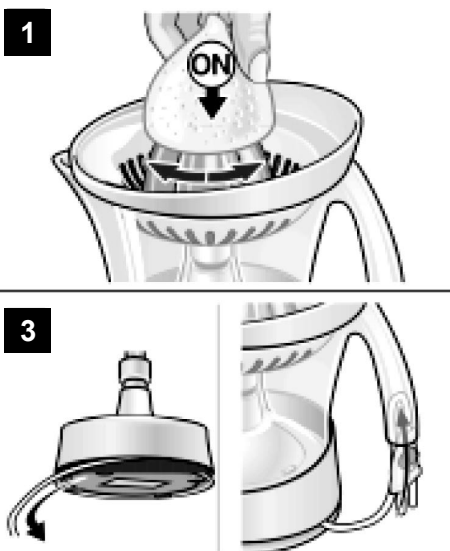

MCP 30..
MCP 35..



MCP 30..

MCP 35..

Tento spotřebič je určen jen pro použití v domácnosti.

Nůvod k použití si pečlivě přečtěte a postupujte podle něj. Nůvod k použití uschovejte a při předání spotřebiče dalšmu majiteli nůvod pšloěte.

Na první pohled

Sledujte prosím stránky s obrázky

Obr. 1

- a Motorová část
- b Kapacita
objem 0,8 l
- c Koš se sítkem
- d Lisovací kužel
- e Vložka proti prachu
- f Dolní vložka se sítkem
(jen u MCP 35..)

Bezpečnostní pokyny

⚠ Nebezpečí: razu el. proudem!

Spotřebič připojte a provozujte jen podle údajů na typovém štítku (na dně spotřebiče).

Používejte jen tehdy, pokud kabel a spotřebič nejsou poškozeny.

Držte udržujte z dosahu spotřebiče.

Zostrčku vytáhněte po každém použití při čišťování při zavadě.

Právy na spotřebič jako např. mhu poškozeného kabelu, smř provědit pouze autorizovaný servis.

Spotřebič neponořte do tekutiny ani jej neděvejte pod tekoucí vodu.

Nepoužívejte vysokotlakové čističe

Upozornění k likvidaci

O aktuálních způsobech likvidace se prosím informujte u obchodníka nebo na obecním úřadě.

Přprava / ovládání

- Jednotlivé díly před prvním použitím vyčistěte.
- Odviňte kabel.
- Spotřebič postavte na hladký a čistý podklad.
- Spotřebič sloěte (Obr.1).
- Kapacitu nasačte na motorovou část a otáčejte ve směru hodinových ručiček až k zarůce.
- Vložte koš se sítkem a otáčejte jím s použitím mírného tlaku, až plně dosedne na kapacitu.
- Nasačte lisovací kužel.

Lisování

- Rozpřlené citrusové plody vtlačte na lisovací kužel a pevně držte. Citrusové lis se rozběhne, když vtlačíte lisovací plod na lisovací kužel. (Obr.2).

Upozornění

Lisovací kužel se může otáčet ve směru nebo proti směru hodinových ručiček. Směr otáčení se může změnit při lisování.

Pokud je tlak příliš silný, lisovací kužel se zastaví. Změňte tlak natolik, aby se lisovací kužel znovu rozběhl.

- K vypnutí změňte tlak na lisovací kužel.

Lis na citrusy se automaticky vypne.

- Plně koš se sítkem vyprázdněte.

Upozornění jen pro MCP35Ö :

Otřesením dolní vložky se sítkem (f) můžete ovlivnit množství ovocných dužin ve džúvu. Malé mezera znamenají méně ovocných dužin (**obr.1a**), ale i nepřetok.

Pokud potřebuje více džúvy dolní vložku se sítkem přemístíte nebo přep. odstráíte.

Při složení dbejte na správnou polohu dílu (**obr.1b**).

» iötün a öetövnü

Pozor!

Dbejte na to, aby nedošlo k poškození povrchových ploch.

Nepouívejte drhnoucú šticí prostředky.

Neponoíjíte motorovou šst do vody.

- Motorovou šst otřete vlhkou utörkou, v případě potřeby použijte trochu mycího prostředku.
- Ihned tento díl osuöte.

üschova

- Citrusový lis sloíte a poloíte kryt.
- Kabel naviíte ve směru **hodinových šíek**. (**Obr. 3**).