

**SENCOR®**

**SAX W001**

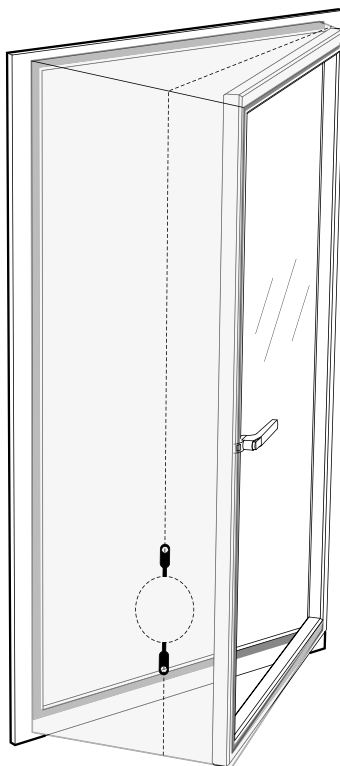


**SÚPRAVA TESNENIA DO OKIEN  
PRE MOBILNÉ KLIMATIZÁCIE**

Preklad pôvodného návodu

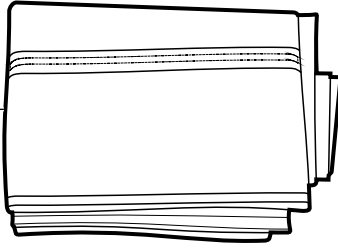
**SENCOR®**

**SAX W001**

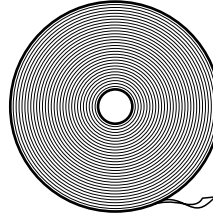
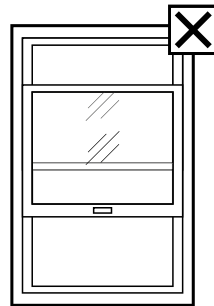
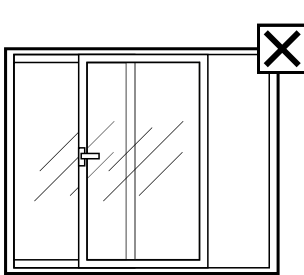
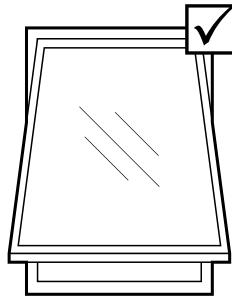
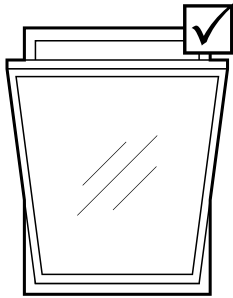
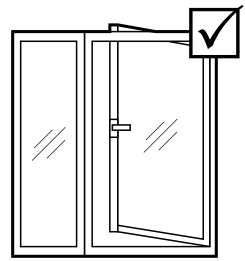
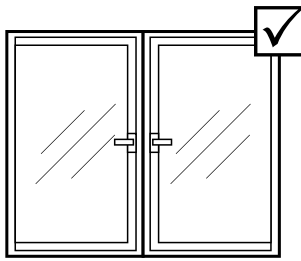
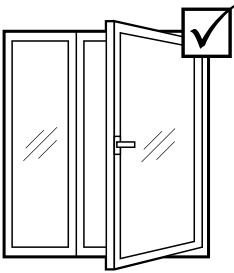


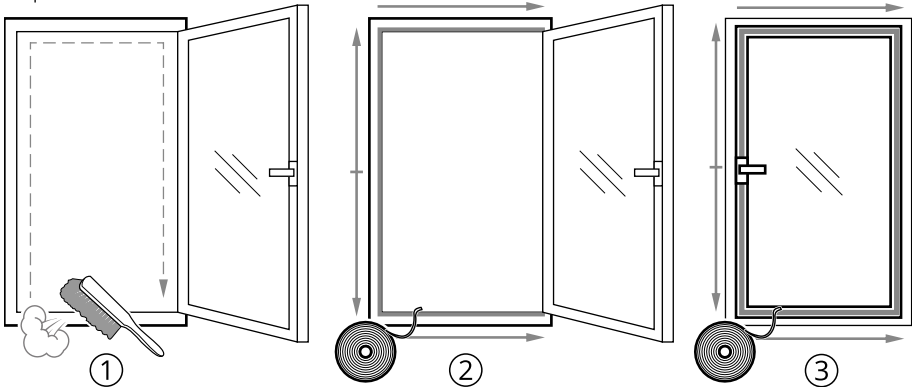
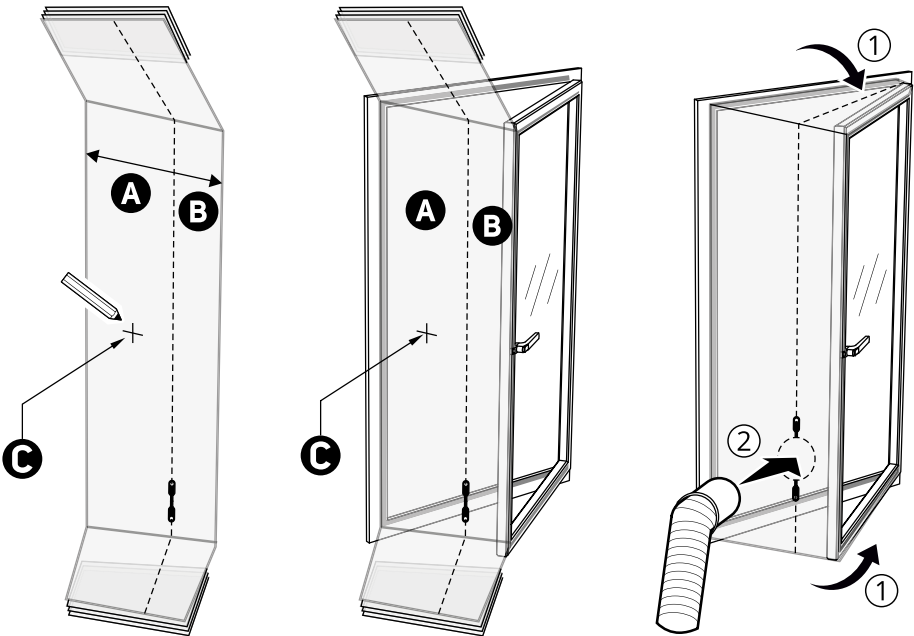
**A**

1



2

**B**

**C****D**

# SK Súprava tesnenia do okien

## Návod na použitie

### Dôležité bezpečnostné pokyny

- Pred inštaláciou súpravy sa zoznámte s týmto návodom na inštaláciu, a to aj v prípade, že ste už oboznámení s inštaláciou podobného typu produktu. Nerešpektovanie návodu môže viesť k poškodeniu funkčnosti súpravy.
- Túto súpravu tesnenia okien môžu inštalovať iba osoby poučené touto inštaláčnou príručkou. Súpravu nesmú montovať osoby mladšie ako 18 rokov a osoby, ktoré majú znížené fyzické alebo zmyslové vnímanie alebo nedisponujú znalosťami pre inštaláciu tohto tesnenia pre mobilné klimatizácie. Pri inštalácii je nutné sa vyhnúť nebezpečenstvu pádu z okna.



### Upozornenie:

Toto tesnenie okien pre mobilné klimatizácie v žiadnom prípade neslúži ako zábrana pred pádom osôb alebo predmetov z okna. Za bezpečnú inštaláciu zodpovedá inštalujúci.

- Návod uschovajte pre prípad ďalšej potreby. Pokiaľ odovzdávate klimatizáciu inej osobe, zaistite, aby prí nej bol priložený tento návod na inštaláciu tesniacej súpravy.
- Súpravu starostlivo vybalte a dajte pozor, aby ste nevyhodili žiadnu časť obalového materiálu skôr, ako nájdete všetky jej súčasti.

### ÚČEL SADY

- Súprava tesnenia okien SAX W001 pre mobilné klimatizácie Sencor slúži na zníženie prenikania tepleho vzduchu z vonkajšieho prostredia do interiéru a zároveň na lepšie prichytenie odvodného/odpadového potrubia mobilnej klimatizácie do okna. Textilná zábrana je vybavená zipsom, ktorý po rozopnutí umožňuje úplné otvorenie okna.

### Obsah súpravy (obr. A):

- A1** Textilná zábrana so zipsom (dĺžka 4 m/šírka 42 cm v najširšom mieste)
- A2** Kotúč samolepiaceho suchého zipsu (dĺžka 16 m/šírka 16 mm)

### Použitelnosť súpravy

- Aj keď je súprava tesnenia určená pre veľké množstvo systémov otvárania okien, existujú typy, pre ktoré vhodná nie je.
- Príklady vhodných aj nevhodných systémov otvárania okien sú uvedené na obr. B.

### POSTUP INŠTALÁCIE

#### (Obr. C)

- 1 Otvorte okno. V miestach, kam budete inštalovať suchý zips, očistite okenný rám a krídlo okna od prachu a mastnoty.
- 2 Nalepte dodanú pásku so suchým zipsom po obvode okenného rámu. Po nalepení skontrolujte, či je možné okno zavrieť.
- 3 Nalepte pásku na bočný alebo predný okraj po obvode okenného krídla.

#### (Obr. D)

- 4 Označte si stred tesnenia a stred okna a okenného rámu (pozícia C).
- 5 Otvorte okno a pripievajte širšiu stranu (A) textilnej zábrany k suchému zipsu. Začnite od stredu a pokračujte smerom do strán. Okno zavrite a uistite sa, že látková zábrana nie je nikde privretá.
- 6 Rovnakým spôsobom pripievajte užšiu stranu (B) textilnej zábrany. POZOR: Zips zábrany ponechajte zapnutý.
- 7 Okno mierne pootvorte, rozopnite zips a do otvoru vsuňte koncovku vzduchovej hadice klimatizácie a zips dovrite. Týmto je textilná zábrana nainštalovaná a pripravená na používanie.



#### Poznámka:

V prípade, že sa rozhodnete okno uzavrieť, nie je nutné zábranu demontovať. Dávajte ale pozor, aby ste zábranu neprívreli do okna, aby nedošlo k jej poškodeniu.

### ČISTENIE A ÚDRŽBA

- Na čistenie zábrany používajte mäkkú hubku mierne navlhčenú v teplej vode.
- Na čistenie zábrany nepoužívajte drôtenky ani agresívne čistiace prostriedky, ktoré by mohli poškodiť povrch.
- Zábranu je možné prať v práčke na 30 °C. Zábrana sa nesmie sušiť v sušičke.

