



BSB 4050

CZ / Dětská váha 2v1 ■ Návod k obsluze



Obsah

ÚVODEM.....	4
SEZNÁMENÍ.....	4
DŮLEŽITÁ UPOZORNĚNÍ PRO BEZPEČNÉ POUŽITÍ.....	5
OBSAH BALENÍ.....	7
POPIS VÁHY.....	7
VLOŽENÍ BATERIÍ.....	8
Indikace nízkého napětí baterií.....	8
SESTAVENÍ A PŘIPEVNĚNÍ PODLOŽKY.....	8
VÁŽENÍ.....	9
Zapnutí váhy.....	9
Změna jednotek hmotnosti.....	9
Vážení s podložkou.....	9
Vážení bez podložky.....	9
Vážení s odpočtovou funkcí tare.....	10
Vážení s funkcí hold.....	10
Vypnutí váhy.....	10
CHYBOVÁ HLÁŠENÍ.....	10
ČIŠTĚNÍ A ÚDRŽBA.....	10
SKLADOVÁNÍ.....	11
TECHNICKÉ ÚDAJE.....	11
LIKVIDACE POUŽITÝCH BATERIÍ.....	11
POKYNY A INFORMACE O NAKLÁDÁNÍ S POUŽITÝM OBALEM.....	11
VYSVĚTLENÍ SYMBOLŮ POUŽITÝCH NA VÝROBKU, JEHO PŘISLUŠENSTVÍ A OBALU.....	12

Úvodem

- Děkujeme vám, že jste si vybrali naši kvalitní digitální váhu BSB 4050 Bayby.
- Před prvním použitím s pozorností přečtete tento návod k obsluze a s váhou se pečlivě seznámte. Návod uchovejte pro budoucí použití.

Seznámení

- Tato digitální váha umožňuje vážení novorozenců, kojenců a malých dětí, a to v leže i ve stoje.
- Pro vážení miminek a batolat do 10 kg je váha vybavena podložkou, kterou lze velmi snadno sestavit, připevnit i sundat. Bez použití podložky je pak možné na podstavci váhy vážit větší děti od 1 roku do 10 let, s maximální hmotností do 40 kg.
- Dítě při vážení dokonce ani nemusíte svlékat – odpočtová funkce TARE odečte od výsledné váhy váhu zavazovačky, ručníku apod. Pokud máte obzvláště živé dítě, oceníte funkci HOLD – blokování váhy. Ta vám umožní dítě zvážit přesně, i když se hýbe.
- Na výběr máte několik hmotnostních jednotek – kg, oz nebo lb.

Důležitá upozornění pro bezpečné použití



Upozornění:

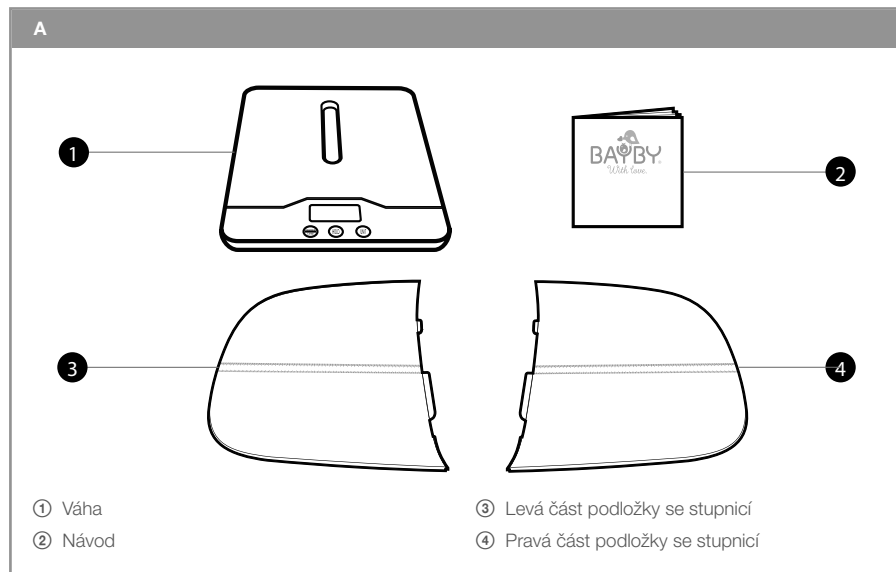
Tato váha vyhovuje všem příslušným normám a její používání je bezpečné při dodržování pokynů uvedených v tomto návodu k obsluze. Při vážení vždy myslete na bezpečnost vašeho dítěte.

- Tato váha je určena pouze pro domácí soukromé použití. Není určena ke komerčním účelům.
- Po vybalení váhy a příslušenství z obalového materiálu uložte plastové sáčky na bezpečné místo mimo dosah dětí. V přítomnosti dětí mohou sáčky představovat nebezpečí udušení.
- Váhu smí obsluhovat pouze dospělá osoba. Děti si s váhou nesmějí hrát. Váhu a podložku udržujte mimo dosah dětí.
- Váhu nikdy nepoužívejte s příslušenstvím, které není schváleno výrobcem.
- Váhu nepoužívejte v nadměrně prašném nebo vlhkém prostředí. Nevystavujte ji extrémním změnám teplot nebo elektromagnetickým polím. Váhu chraňte proti toaletním potřebám a tekutým kosmetickým přípravkům.
- Váhu vždy položte na pevný rovný povrch na místech, kde nehrozí její převrnutí, v dostatečné vzdálenosti od tepelných zdrojů (např. kamna, krb, tepelné zářiče) a zdrojů zvýšené vzdušné vlhkosti (např. sauna, koupelna, bazén). Nestabilní nebo měkká podložka pod váhou může negativně ovlivnit přesnost vážení.
- Váhu neponořujte do vody ani ji neomývejte pod tekoucí vodou.
- Pokud nebudete váhu delší dobu používat, vyjměte z ní baterie. Baterie uchovávejte mimo dosah dětí, protože v jejich přítomnosti mohou představovat nebezpečí. Pokud by dítě spolkló baterii, okamžitě vyhledejte lékařskou pomoc.
- Nepokoušejte se baterie zkratovat, rozlamovat ani je nevhazujte do ohně. Baterie nevystavujte přímému slunečnímu záření, ohni apod.

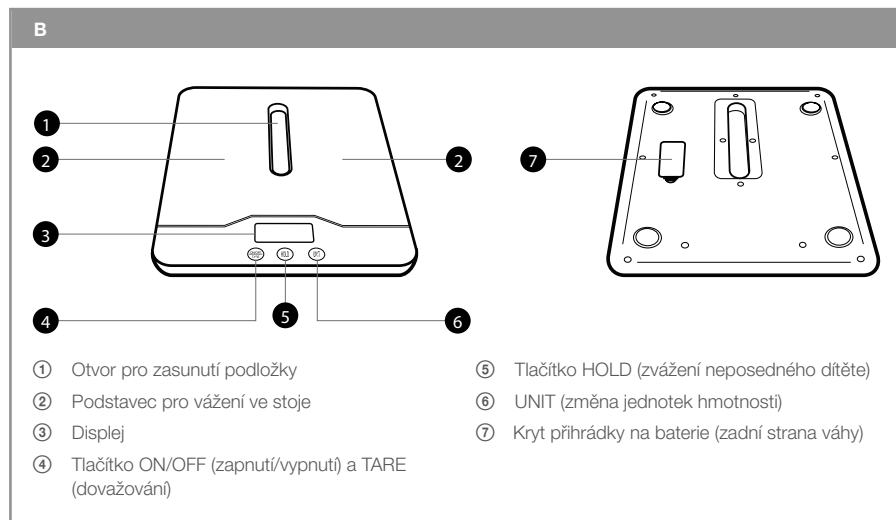
- Na váze neprovádějte žádné úpravy, které by mohly měnit její elektrické nebo mechanické vlastnosti.
- Nepoužívejte váhu, pokud je jakkoli poškozená.
- Váhu se nepokoušejte opravovat sami. Veškeré opravy svěřte autorizovanému servisnímu středisku. Zásahem do výrobku se vystavujete riziku ztráty zákonného práva z vadného plnění, příp. záruky za jakost.
- Minimálně po dobu záruky doporučujeme uschovat originální obal, balicí materiál, pokladní doklad a potvrzení o rozsahu odpovědnosti prodávajícího nebo záruční list. Váhu je vhodné přepravovat v originální krabici.

Obsah balení

- Dětskou váhu pečlivě vybalte a dejte pozor, abyste nevyhodili žádnou část obalového materiálu dříve, než vybalíte všechny její součásti.



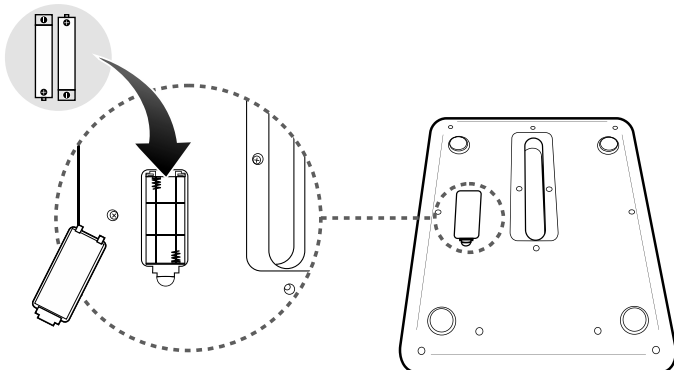
Popis váhy



Vložení baterií

- Do váhy jsou potřebné dvě běžně dostupné jednorázové nebo dobíjecí 1,5 V baterie typu AAA. Baterie nejsou součástí dodávky.
- Příhrádka na baterie je na zadní straně váhy. Vyměňte kryt **B7** a do příhrádky vložte baterie. Při vkládání baterií dbejte na jejich správnou polaritu, která je vyznačena uvnitř příhrádky. Potom nasadte kryt baterií zpět.

**2x 1,5 V
AAA**



Indikace nízkého napětí baterií

- Pokud nejde váha zapnout nebo se po zapnutí na displeji zobrazí nápis Lo, znamená to, že baterie jsou téměř vybité a je nutno je vyměnit.

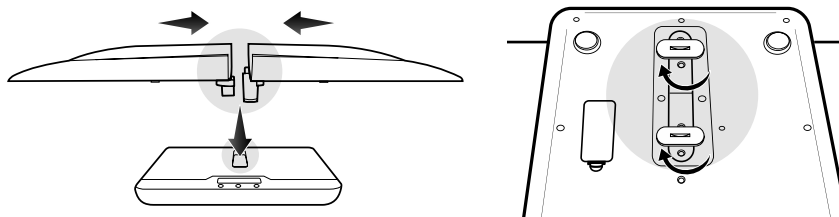
Sestavení a připevnění podložky

- Před vážením s pomocí podložky nejprve podložku sestavte a upevněte k váze. Jednoduše spojte oba díly podložky **A3** a **A4** k sobě a vsuňte je do otvoru **B1** ve váze.
- Sestavený celek otočte vzhůru nohama a podložku zajistěte proti překlopení a proti vysunutí z otvoru **B1** otočením zajišťovacích destiček na spodní straně podložky. Destičky lze otočit prsty nebo s pomocí mince, zasunutí do drážky v destičce a následným otočením o 90°.



Varování:

Podložka musí být zajištěna před každým vážením, jinak hrozí překlopení podložky i s vaším dítětem a může dojít k vážnému poranění dítěte.



**Tip:**

Pokud jste podložku skladovali na nějakém chladnějším místě, doporučujeme ji nejprve ponechat ohřát na teplotu místnosti a teprve potom na ni vážít neoblečené dítě.

Vážení

Zapnutí váhy

- Umístěte váhu na pevný rovný povrch. Váhu zapnete stisknutím tlačítka **B4**. Po několika sekundách se na displeji zobrazí 0.00 a zvolená jednotky hmotnosti. Tímto je váha připravena k vážení.

Změna jednotek hmotnosti

- Chcete-li změnit jednotky hmotnosti, postupně mačkejte tlačítko **B6**. Na displeji se cyklicky zobrazí dostupné jednotky kg, oz a lb.

Vážení s podložkou

**Tip:**

Pokud chcete dosáhnout spolehlivých a srovnatelných výsledků, važte dítě během dne ve stejný čas, například ráno. Dítě pokládejte na střed podložky a nejlépe svlečené. Nadbytečné oblečení může zvýšit hmotnost a stejně jako jídlo a pití před vážáním.

- Jakmile je na displeji zobrazeno 0.00 kg, položte dítě opatrně na podložku. Buďte velmi pozorní, nenechte dítě spadnout a dávejte pozor na jeho hlavičku. Dítě se ale nedotýkejte, mohli byste tím ovlivnit měření hmotnosti.

**Upozornění:**

Nikdy neopouštějte dítě na podložce bez dozoru a po jeho zvážení ho vždy nejprve uložte na bezpečné místo, např. do postýlky nebo kočárku.

- Pokud je dítě na podložce klidné, můžete změřit i jeho délku. Na podložce je obousměrná stupnice od 0 do 60 cm. Nenásilně dítěti natáhněte nohy tak, aby byly paty zarovnaný s číslem 0 a odečtěte jeho celkovou délku.

Vážení bez podložky

- Větší děti, které už jsou schopny samostatně stát, můžete vážít i bez použití podložky. Postavte dítě naboso na podstavec **B2** a přečtěte hodnotu na displeji. Hmotnost dítě nesmí přesahovat 40 kg.

**Upozornění:**

Nenechte na váhu stoupat dítě, které má vlhké nebo mokré nohy nebo pokud je podstavec **B2** vlhký. Dítě by mohlo uklouznout a poranit se. Nedovolte, aby dítě po podstavci skákalo, hrozí nebezpečí sklouznutí nebo převrácení váhy a poranění dítěte.

Vážení s odpočtovou funkcí TARE

- Pokud chcete vážít dítě v textilií (např. v zavinovačce, v ručníku nebo v přepravní tašce), nejprve textilií položte na podložku. Zobrazí se její hmotnost.
- Stiskněte tlačítko **B4**. Váha si uloží hmotnost textilie do paměti a displej se vynuluje. Jakmile textilií odeberete, na displeji se zobrazí její hmotnost se znaménkem – (mínus).
- Zabalte dítě do textilie a opatrně jej položte na podložku. Odpočtová funkce TARE automaticky odečte uloženou hmotnost textilie a zobrazí správnou hmotnost dítěte.

Vážení s funkcí HOLD

- Pokud je dítě velmi neposedné a hodnota hmotnosti se na displeji neustále mění, stiskněte během vážení tlačítko **B5**. Funkce HOLD zajistí blokování výsledné hmotnosti na displeji.
- Zablokovanou hodnotu můžete odblokovat opětovným stisknutím tlačítka **B5** nebo vynulovat stisknutím tlačítka **B4**.

Vypnutí váhy

- Váha se automaticky vypne po 60 sekundách nečinnosti. Pokud ji chcete vypnout dříve, stiskněte a chvíli podržte tlačítko **B4**. Jakmile displej zhasne, váha je vypnutá.

Chybová hlášení

- Na displeji váhy se zobrazují tato chybová hlášení:
Lo – Nízké napájecí napětí baterií. Vyměňte baterie.
Err – Přetížení váhy. Hmotnost dítěte je více než 40 kg.

Čištění a údržba**Upozornění:**

K čištění nepoužívejte abrazivní čisticí prostředky, ředidla, rozpouštědla apod. Váhu nikdy neponořujte do vody ani je neoplachujte pod tekoucí vodou.

- Váhu můžete čistit pomocí navlhčeného hadříku, na který můžete dle potřeby nanést malé množství mycího prostředku. Po očištění váhu řádně otřete dosucha.
- Podložku můžete čistit jak pomocí navlhčeného hadříku, tak pod tekoucí vodou. Po omytí podložku řádně otřete dosucha.

Skladování

- Váhu i podložku skladujte na čistém a suchém místě. Na váhu neumísťujte žádné těžké předměty.
- Pokud nebudete váhu delší dobu používat, vyjměte z ní baterie.

Technické údaje

Modelové označení.....	BSB 4050
Napájení.....	2× baterie 1,5 V typu AAA
Maximální hmotnost dítěte.....	40 kg
Jednotky hmotnosti.....	kg / oz / lb

Likvidace použitých baterií

Použité baterie nepatří do domovního odpadu. Odložte je na sběrná místa určená k odkládání použitých baterií.

Pokyny a informace o nakládání s použitým obalem

Použitý obalový materiál odložte na místo určené obcí k ukládání odpadu.

Český jazyk je originální verzí návodu k obsluze.

Vysvětlení symbolů použitých na výrobku, jeho příslušenství a obalu



Tento výrobek splňuje veškeré základní požadavky směrnic EU, které se na něj vztahují.



Tento symbol na produktech anebo v průvodních dokumentech znamená, že použité elektrické a elektronické výrobky nesmí být přidány do běžného komunálního odpadu. Ke správné likvidaci, obnově a recyklaci předejte tyto výrobky na určená sběrná místa. Alternativně v některých zemích Evropské unie nebo jiných evropských zemích můžete vrátit své výrobky místnímu prodejci při koupi ekvivalentního nového produktu. Správnou likvidací tohoto produktu pomůžete zachovat cenné přírodní zdroje a napomáháte prevenci potenciálních negativních dopadů na životní prostředí a lidské zdraví, což by mohly být důsledky nesprávné likvidace odpadů. Další podrobnosti si vyžádejte od místního úřadu nebo nejbližšího sběrného místa. Při nesprávné likvidaci tohoto druhu odpadu mohou být v souladu s národními předpisy uděleny pokuty.

Pro podnikové subjekty v zemích Evropské unie

Chcete-li likvidovat elektrická a elektronická zařízení, vyžádejte si potřebné informace od svého prodejce nebo dodavatele.

Likvidace v ostatních zemích mimo Evropskou unii

Tento symbol je platný v Evropské unii. Chcete-li tento výrobek zlikvidovat, vyžádejte si potřebné informace o správném způsobu likvidace od místních úřadů nebo od svého prodejce.

RoHS

Tento symbol na produktech znamená, že při výrobě produktu byla respektována směrnice Evropského parlamentu a Rady o omezení používání některých nebezpečných látek v elektrických a elektronických zařízeních a že tento produkt neobsahuje nebezpečné látky.

Změny textu a technických parametrů vyhrazeny.