



SK ■ Stojanový ventilátor

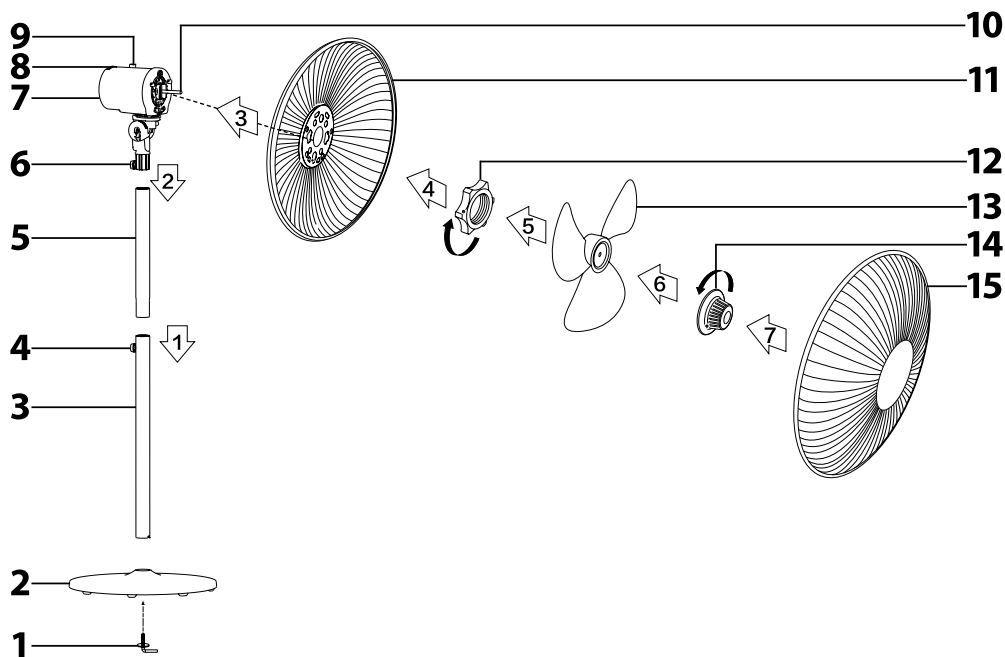
Preklad pôvodného návodu

ČÍTAJTE POZORNE A USCHOVAJTE ICH NA BUDÚCE POUŽITIE.

- Tento spotrebič môžu používať deti vo veku 8 rokov a staršie a osoby so zníženými fyzickými, zmyslovými alebo mentálnymi schopnosťami alebo s nedostatkom skúseností a znalostí, ak sú pod dozorom alebo boli poučené o používaní spotrebiča bezpečným spôsobom a rozumejú prípadným nebezpečenstvám. Čistenie a údržbu vykonávanú používateľom nesmú vykonávať deti, ak nie sú staršie ako 8 rokov a pod dozorom. Spotrebič a jeho sieťový kábel udržiajte mimo dosahu detí mladších ako 8 rokov. Deti sa so spotrebičom nesmú hrať.
- Pred pripojením spotrebiča k sieťovej zásuvke sa uistite, že sa nominálne napätie uvedené na jeho štítku zhoduje s elektrickým napätím zásuvky.
- Spotrebič pripájajte iba k riadne uzemnenej zásuvke.
- Spotrebič je určený na použitie v domácnostiach, kanceláriách a podobných priestoroch. Nepoužívajte spotrebič v miestnostiach s vysokou prašnosťou alebo vlhkosťou, napr. v práčovniach alebo kúpeľniach, v priestoroch, kde sa skladujú chemické alebo výbušné látky, v priemyselnom prostredí alebo vonku.
- Spotrebič neumiestňujte do blízkosti otvoreného ohňa alebo prístrojov, ktoré sú zdrojom tepla.
- Spotrebič neumiestňujte na nestabilné povrchy, ako je napr. koberec s hustými dlhými vláknami. Spotrebič sa smie používať iba na suchom, stabilnom, hladkom a vodorovnom povrchu.
- Na zostavenie spotrebiča používajte iba originálne súčasti. Než začnete spotrebič zostavovať, uistite sa, že je vypnutý a odpojený od sieťovej zásuvky.
- Pred pripojením spotrebiča k sieťovej zásuvke sa uistite, že je spotrebič správne zostavený podľa pokynov uvedených v tomto návode na obsluhu. Spotrebič nespúšťajte bez riadne nainštalovaných ochranných mriežok.
- Nedotýkajte sa spotrebiča mokrými alebo vlhkými rukami. To obzvlášť platí, keď je pripojený k sieťovej zásuvke.
- Počas prevádzky nezakrývajte spotrebič žiadnymi predmetmi. Nikdy nestrkajte prsty alebo iné predmety cez ochrannú mriežku.

- Vyhnite sa kontaktu s rotujúcimi časťami spotrebiča.
- Spotrebič ani jeho sieťový kábel neponárajte do vody alebo inej tekutiny ani ho neoplachujte pod tečúcou vodou.
- Dbajte na to, aby napájací kábel nevisel cez okraj stola, alebo aby sa nedotýkal horúceho povrchu.
- Spotrebič vždy vypnite a odpojte od sieťovej zásuvky, ak ho nechávate bez dozoru, ak ho nebudete používať a pred premiestnením, demontážou alebo čistením.
- Nikdy sa nepokúšajte demontovať ochranný kryt motorovej jednotky.
- Spotrebič odpájajte od sieťovej zásuvky ťahom za zástrčku, nie za prívodný kábel. Inak by mohlo dôjsť k poškodeniu sieťového kábla alebo zásuvky.
- Ak je sieťový kábel poškodený, musí ho vymeniť autorizované servisné stredisko alebo iná podobne kvalifikovaná osoba, aby sa zabránilo vzniku nebezpečnej situácie. Spotrebič s poškodeným sieťovým káblom je zakázané používať.
- Nepoužívajte spotrebič, ak nefunguje správne, ak bol poškodený alebo ponorený do vody. Aby ste sa vyvarovali vzniku nebezpečnej situácie, neopravujte spotrebič sami ani ho nijako neupravujte. Všetky opravy zverte autorizovanému servisnému stredisku. Zásahom do spotrebiča sa vystavujete riziku straty zákonného práva z chybného plnenia, prípadne záruky za akosť.

A



- Pred použitím tohto spotrebiča sa, prosím, oboznámte s návodom na jeho obsluhu, a to aj v prípade, že ste už oboznámení s používaním spotrebičov podobného typu. Spotrebič používajte iba tak, ako je opísané v tomto návode na použitie. Návod uschovajte pre prípad ďalšej potreby.
- Minimálne počas trvania zákonného práva z chybného plnenia, prípadne záruky za akosť, odporúčame uschovať originálny prepravný kartón, baliaci materiál, pokladničný doklad a potvrdenie o rozsahu zodpovednosti predávajúceho alebo záručný list. V prípade prepravy odporúčame zabaliť spotrebič opäť do originálnej škatule od výrobcu.

POPIS VENTILÁTORA

- A1** Zaisťovacia skrutka podstavca
- A2** Podstavec
- A3** Dolná spájacia tyč
- A4** Skrutka na uchytenie dolnej tyče
- A5** Horná spájacia tyč
- A6** Skrutka na uchytenie hornej tyče
- A7** Hlava ventilátora
- A8** Otočný spínač nastavenia rýchlosti a vypnutia ventilátora
0 – vypnuté, 1 – nízka rýchlosť, 2 – stredná rýchlosť, 3 – vysoká rýchlosť
- A9** Spínač oscilácie
- A10** Hriadeľ
- A11** Zadný ochranný kryt
- A12** Matka krytu
- A13** Vrtuľa ventilátora
- A14** Matka vrtule
- A15** Predný ochranný kryt



Poznámka:

Ventilátor sa dodáva rozložený. Jeho súčasti sú navrhnuté tak, aby do seba správne zapadli a aby ste ho mohli podľa potreby ľahko rozobrať, vyčistiť a uložiť.

PRED ZOSTAVENÍM

- Spotrebič a jeho príslušenstvo vyberte z obalového materiálu. Pred likvidáciou obalového materiálu sa uistite, či vám nechýba žiadna jeho súčasť.

ZOSTAVENIE SPOTREBIČA

- Pri zostavení postupujte podľa očíslovaných šípok na obrázku A.
- Položte podstavec **A2** na rovný povrch. Do otvoru v strede podstavca **A2** vložte dolnú spájajúcu tyč **A3** a zaisťte ju skrutkou **A1**. Hornú spájajúcu tyč **A5** vložte do hlavy ventilátora **A7** a zaisťte skrutkou na prichytenie hornú tyč **A6**. Teraz vložte voľný koniec hornej spájajúcej tyče **A5** do spodnej spájajúcej tyče **A3** a zaisťte skrutkou na prichytenie dolnej tyče **A4**.
- Nasadte zadný ochranný kryt **A11** na hlavu ventilátora **A7** tak, aby výrez na zadnom ochrannom kryte **A11** zapadol do výstupku na hlave ventilátora **A7**.
- Zaisťte zadný ochranný kryt **A11** pomocou matky krytu **A12**.
- Na hriadeľ **A10** nasadte vrtuľu **A13**. Zatočte vrtuľou **A13** tak, aby ste sa uistili, že sa bez problémov otáča. Vrtuľu **A13** zaisťte matkou **A14**.
- Na koniec nasadte predný ochranný kryt **A15**. Na vonkajšom okraji predného krytu **A15** sa nachádzajú svorky, háčiky a otvor pre skrutku. Zarovnajtie predný ochranný kryt tak, aby svorky s háčikmi pasovali k sebe a súčasne otvory pre skrutku boli zarovnané. Potom zľahka stlačte okraje krytov k sebe, kým nezačujete cvaknutie. Do otvoru vložte skrutku a zaisťte.

POUŽITIE VENTILÁTORA

- Ventilátor umiestnite na vodorovný, stabilný, suchý a hladký povrch v dosahu sieťovej zásuvky. Prívodný kábel pripojte k sieťovej zásuvke. Pred pripojením k sieťovej zásuvke sa uistite, že je ventilátor správne zostavený.

NASTAVENIE RÝCHLOSTI A VYPNUTIE VENTILÁTORA

- Na nastavenie rýchlosti prúdenia vzduchu použite otočný spínač **A8**. Jednotlivé polohy otočného spínača **A8** sú popísané ďalej:
0 – vypnutie ventilátora;
I – nastavenie nízkej rýchlosti prúdenia vzduchu;
II – nastavenie strednej rýchlosti prúdenia vzduchu;
III – nastavenie vysokej rýchlosti prúdenia vzduchu.
- Po ukončení používania ventilátor vždy vypnite nastavením otočného spínača **A8** do polohy 0 (vypnuté) a odpojte ho od sieťovej zásuvky.

NASTAVENIE HORIZONTÁLNEJ OSCILÁCIE

- Spínačom **A9** môžete nastaviť horizontálnu osciláciu hlavy ventilátora **A7**. Keď je ventilátor v prevádzke, na spustenie horizontálnej oscilácie stlačte spínač **A9** nadol. Hlava ventilátora **A7** bude oscilovať z jednej strany na druhú pod uhlom zhruba 80°. Na zastavenie oscilácie vytiahnite spínač **A9** nahor.

NASTAVENIE UHLA SKLONU HLAVY VENTILÁTORA

- Pred nastavením uhla sklonu hlavy ventilátora **A7** sa uistite, či je ventilátor vypnutý. Opatrne rukami nastavte uhol sklonu.



Poznámka:

Hlavu ventilátora **A7** môžete pohybovať nahor a dolu iba v obmedzenom rozsahu. Sklon nenastavujte s použitím násilla.

NASTAVENIE VÝŠKY HLAVY VENTILÁTORA

- Na nastavenie výšky hlavy ventilátora **A7** opatrne uvoľnite skrutku na uchytenie dolnej tyče **A4** a zastrčte hornú tyč **A5** do spodnej tyče **A3**, aby ste upravili výšku hlavy ventilátora **A7**. Uťahnite skrutku na uchytenie dolnej tyče **A4**.

ČISTENIE A ÚDRŽBA

- Pred čistením sa uistite, či je ventilátor vypnutý a odpojený od sieťovej zásuvky.
- Ventilátor udržiavajte v čistote. Pred čistením ventilátor vypnite a sieťový kábel odpojte od zásuvky. Ventilátor nedemontujte.
- Na čistenie vonkajšieho povrchu ventilátora použite čistú, zľahka navlhčenú handričku. Všetko potom vytrite dosucha. Dbajte na to, aby pri čistení nevnikli voda do motorovej jednotky.
- Ventilátor ani jeho sieťový kábel neponárajte do vody ani ho neoplachujte pod tečúcou vodou.
- Na čistenie nepoužívajte drôtenky, čistiace prostriedky s abrazívnym účinkom, benzín a iné riedidlá.
- Lopatky môžete vyčistiť aj pomocou vysávača s nasadenou hubicou s kefou.

SKLADOVANIE

- Ak ventilátor nebudete dlhšiu dobu používať, uschovajte ho na čistom, suchom mieste mimo dosahu detí.

TECHNICKÉ ÚDAJE

Menovitý rozsah napätia	220 – 240 V ~
Menovitý kmitočet	50 Hz
Menovitý príkon	50 W
Hlučnosť	56 dB (A)
Priemer lopatiek ventilátora	40 cm
Maximálny prietok ventilátora	51 m ³ /min
Prevádzková hodnota	1,31 (m ³ /min)/W
Maximálna rýchlosť prúdenia vzduchu	2,75 m/s
Norma na meranie prevádzkovej hodnoty	IEC 60879:1986+cor1:1992
Kontakt pre poskytnutie ďalších informácií	FAST ČR, a.s., Černokostecká 1621, 251 01 Ríčaný, Czechia

Deklarovaná hodnota emisie hluku ventilátora s typovým označením SFN 4060WH je 56 dB(A), čo predstavuje hladinu A akustického výkonu vzhľadom k referenčnému akustickému výkonu 1 pW.



Stupeň ochrany pred úrazom elektrickým prúdom:

Trieda II – Ochrana pred úrazom elektrickým prúdom je zaisťovaná dvojitoú alebo zesilnenou izoláciou.

Zmeny textu a technických špecifikácií vyhradené.

POKYNY A INFORMÁCIE O ZAOBCHÁDZANÍ S POUŽITÝM OBALOM

Použitý obalový materiál odložte na miesto určené obcou na ukladanie odpadu.

LIKVIDÁCIA POUŽITÝCH ELEKTRICKÝCH A ELEKTRONICKÝCH ZARIADENÍ



Tento symbol na produktoch alebo v sprievodných dokumentoch znamená, že použité elektrické a elektronické výrobky sa nesmú pridať do bežného komunálneho odpadu. Pre správnu likvidáciu, obnovu a recykláciu odovzdajte tieto výrobky na určené zberné miesta. Alternatívne v niektorých krajinách Európskej únie alebo iných európskych krajinách môžete vrátiť svoje výrobky miestnemu predajcovi pri kúpe ekvivalentného nového produktu.

■ Správnou likvidáciou tohto produktu pomôžete zachovať cenné prírodné zdroje a pomáhať prevencii potenciálnych negatívnych dopadov na životné prostredie a ľudské zdravie, čo by mohli byť dôsledky nesprávnej likvidácie odpadu. Ďalšie podrobnosti si vyžiadajte od miestneho úradu alebo najbližšieho zberného miesta.

Pri nesprávnej likvidácii tohto druhu odpadu sa môžu v súlade s národnými predpismi udeliť pokuty.

Pre podnikové subjekty v krajinách Európskej únie

Ak chcete likvidovať elektrické a elektronické zariadenia, vyžiadajte si potrebné informácie od svojho predajcu alebo dodávateľa.

Likvidácia v ostatných krajinách mimo Európskej únie

Tento symbol je platný v Európskej únii. Ak chcete tento výrobok zlikvidovať, vyžiadajte si potrebné informácie o správnom spôsobe likvidácie od miestnych úradov alebo od svojho predajcu.



Tento výrobok spĺňa všetky základné požiadavky smerníc EÚ, ktoré sa naň vzťahujú.