

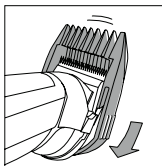
# **BaByliss<sup>®</sup>** MEN

**Návod na obsluhu**

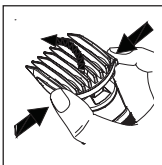


**E986E / T150h**

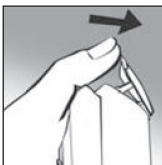
**Obr. 1**



**Obr. 2**



**Obr. 3**



**BABYLISS SARL**  
99 avenue Aristide Briand  
92120 Montrouge - France  
[www.babyliss.com](http://www.babyliss.com)

**FAC 2019 / 07**

# ZASTRIHÁVAČ VLASOV E986E

**Pred použitím prístroja si pozorne prečítajte bezpečnostné pokyny.**

Adaptér	CA78
---------	------

## LI-ION BATÉRIE TOHTO PRÍSTROJA

Aby sa zachovala optimálna kapacita nabíjajúcich batérií, mal by sa zastrihávač úplne vybiť a potom nabiť počas 3 hodín každých 6 mesiacov.

## NABÍJANIE PRÍSTROJA

1. Zapojte napájací kábel do zastrihávača a adaptér zapojte do siete. Pred prvým použitím nechajte prístroj nabíjať počas 5 hodín. Skontrolujte, či je vypínač prístroja v polohe VYP.
2. Skontrolujte, či svieti svetelná kontrolka nabíjania.
3. Po úplnom nabití je zastrihávač možné používať približne 160 minút.
4. Čas následných nabíjajúcich cyklov je 3 hodiny.
5. Rýchle nabíjanie: dobíjanie 20 minút = 20 minút použitia.

## POUŽITIE PRÍSTROJA NAPÁJANÉHO ZO SIETE

Zapojte prístroj do siete, počkajte 1 minútu a nastavte vypínač do pozície ZAP.

**DÔLEŽITÉ UPOZORNENIE!** Používajte iba adaptér, ktorý je súčasťou balenia prístroja.

## PRÍPRAVA

- Pred používaním prístroja sa uistite, že sú čepele čisté.
- Odporúčame zastrihávač používať na umyté, suché a celkom rozčesané vlasy.

## POUŽITIE ZASTRIHÁVACÍCH NÁSTAVCOV

Tento zastrihávač je vybavený 8 nástavcami.

Zastrihávací hrebeň namontujte vždy pred zapnutím zastrihávača a pred jeho odobratím vždy zastrihávač vypnite.

- Zastrihávací hrebeň najskôr nasadíte na ozubenia strojčeka a potom zatlačte na jeho zadnú časť, pokým nebudete počuť cvaknutie (**obr. 1**).
- Pre vybratie najskôr uvoľnite zadnú časť hrebeňa a potom ho nadvihnite (**obr. 2**).

## **KOLIESKO PRE NASTAVENIE VÝŠKY STRIHU**

Otočný ovládač s 5 polohami umožňuje dokonalé profesionálne úpravy strihu a umožňuje jemné odstupňovanie dĺžky strihu, či už s alebo bez nastavca.

- Otočením kolieska doprava dĺžku strihu predĺžite.
- Otočením kolieska doľava dĺžku strihu skráťte.

**Pozor:** pred zaistením čepelí nastavte čepele pomocou ovládacieho kolieska maximálne na dĺžku strihu (3,0).

## **ÚDRŽBA**

Pre zaistenie optimálnej prevádzky prístroja je potrebné prístroj po každom použití vyčistiť:

- Prístroj vypnite a odpojte zo siete.
- Odoberte zastrihávací nástavec. Ponorte nástavec pod tečúcou vodu a pred uložením alebo ďalším použitím ho celkom vysušte.

## **ODOBERATEĽNÉ ČEPELE**

Pre jednoduchšie čistenie sú čepele zastrihávača BaByliss odoberateľné.

- Uistite sa, že zastrihávač je vypnutý a nástavec odoberte.
- Zastrihávač držte čepelami smerom hore. Uvoľnite čepele zatlačením na ich špičku (**obr. 3**).
- Starostlivo čepele vyčistite pomocou kefky a odstráňte zvyšky vlasov.
- Umyte čepele pod tečúcou vodou, a dbajte na to, aby ste prístroj ponorili.

Po vyčistení čepelí prístroj zapnite a kvapnite na čepele niekoľko kvapiek oleja. Olej, ktorý je súčasťou balenia prístroja, je špeciálne určený pre zastrihávače, nevyparuje sa a nespomaľuje čepele prístroja.

## Informácie o likvidácii opotrebovaného elektrického zariadenia (súkromné domácnosti)



Tento symbol na produktoch a/alebo na priložených dokumentoch znamená, že sa pri likvidácii nesmú elektrické a elektronické zariadenia miešať so všeobecným domácim odpadom.

V záujme správneho obhospodarovania, obnovy a recyklácie odveďte, prosím, tieto produkty na určené zberné miesta, kde budú prijaté bez poplatku. V niektorých krajinách je možné tieto produkty vrátiť priamo miestnemu maloobchodu v prípade, ak si objednáte podobný nový výrobok. Správna likvidácia týchto produktov pomôže ušetriť hodnotné zdroje a zabrániť možným negatívnym vplyvom na ľudské zdravie a prostredie, ktoré môžu inak vzniknúť v dôsledku nesprávneho zaobchádzania s odpadom. Bližšie informácie o najbližšom zbernom mieste získate na miestnom úrade. V prípade nesprávnej likvidácie odpadu môžu byť uplatnené pokuty v súlade s platnou legislatívou.

### **Pre právnické osoby v Európskej únii**

Ak potrebujete zlikvidovať opotrebované elektrické a elektronické zariadenia, bližšie informácie získate od svojho miestneho predajcu alebo dodávateľa.

### **Informácie o likvidácii v krajinách mimo Európskej únie**

Tento symbol je platný len v Európskej únii. Ak si želáte zlikvidovať toto zariadenie, obráťte sa na miestny úrad alebo predajcu a poinformujte sa o správnom spôsobe likvidácie tohto typu odpadu.

Fast Plus s.r.o.  
Na pántoch 18  
831 06 Bratislava