

BaByliss[®] MEN

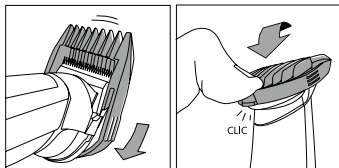
Návod na obsluhu



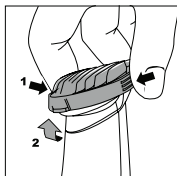
Made in China
Fabriqué en Chine

E990E - T150g

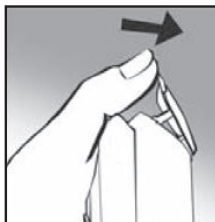
Obr. 1



Obr. 1b



Obr. 2



BABYLISS SARL
99 avenue Aristide Briand
92120 Montrouge
France

www.babyliss.com

FAC / 2019 / 06

ZASTRIHÁVAČ VLASOV E990E

Pred použitím prístroja si pozorne prečítajte bezpečnostné pokyny.

Adaptér	CA78
---------	------

NABÍJANIE PRÍSTROJA

1. Zasuňte zástrčku do prístroja a pripojte adaptér. LED obrazovka potom zobrazí stav nabitia batérie a symbol začne blikať, čo znamená, že sa prístroj nabíja.
2. Pred prvým použitím prístroja ho nabíjajte počas 3 hodín. Uistite sa, že je prístroj vypnutý.
3. V úplne nabitom stave môžete prístroj používať najmenej 160 minút.
4. Potom ho nabíjajte počas 3 hodín.


LI-ION BATÉRIA TOHTO PRÍSTROJA

Aby sa zachovala optimálna kapacita nabíjajúcich batérií, mal by sa zastrihávač úplne vybiť a potom nabíjať 3 hodiny počas 6 mesiacov.

PRÍPRAVA A POUŽITIE

- Pred použitím sa uistite, že sú čepele čisté.
- Zastrihávač používajte pokiaľ je to možné na čistých, suchých a rozčesaných vlasoch.
- Odistite prístroj (viď nižšie) a zapnite ho stlačením vypínača.

ZAISTENIE A ODISTENIE PRÍSTROJA

Prístroj zaistíte držaním stlačeného vypínača počas 3 sekúnd. Potom sa zobrazí symbol , čo ukazuje, že je prístroj zaistený. Prístroj odistíte držaním stlačeného vypínača počas 3 sekúnd. Potom sa prístroj zapne a LED obrazovka zobrazuje výšku nastavovacieho palcového kolieska.

POUŽITIE ZO SIETE

Pripojte prístroj k sieťovému napájaniu. Odistite prístroj a zapnite ho stlačením vypínača.

DÔLEŽITÉ! Používajte iba adaptér dodávaný spolu s prístrojom.

POUŽITIE ZASTRIHÁVACÍCH NÁSTAVCOV

Tento zastrihávač sa dodáva s 8 zastrihovacími nástavcami.

Dĺžka strihu	Stupeň
3 mm	# 1
6 mm	# 2
9,5 mm	# 3
13 mm	# 4
16 mm	# 5
19 mm	# 6
22 mm	# 7
25 mm	# 8

Zastrihávací nástavec nasadíte vždy pred zapnutím zastrihávača a pred každou výmenou zastrihávacieho nástavca prístroj vypnite.

- Pri nasadzovaní nástavca ho najskôr umiestnite nad zuby zastrihávača a potom zatlačte na zadnú časť nástavca, pokým nezacvakne na miesto. (Obr. 1)
- Pri vyberaní nástavca najskôr odoberte zadnú časť zo zastrihávača a potom ju zdvihnite (obr. 1b).

JEMNÉ NASTAVOVACIE PALCOVÉ KOLIESKO

Toto 5 polohové palcové koliesko vytvára profesionálny vzhľad a bezchybné vrstvy, pokiaľ postupne meníte zastrihávaciu dĺžku, a to so zastrihávacím nástavcom aj bez neho.

- Pre zvýšenie zastrihávacej výšky otáčajte kolieskom doprava.
- Pre zníženie zastrihávacej výšky otáčajte kolieskom doľava.

Upozornenie: pred nasadzovaním čepelí nastavte výšku nastavovacieho palcového kolieska na maximum (3,0).

ÚDRŽBA

Aby ste zachovali optimálny výkon, je potrebné prístroj po každom použití vyčistiť:

- Prístroj vypnite a odpojte od napájania.
- Odoberte zastrihávací nástavec.
- Pred uskladnením alebo použitím opláchnite nástavec pod tečúcou vodou a dôkladne vysušte.

ODNÍMATEĽNÉ ČEPELE

Pre jednoduchšie čistenie môžete čepele zastrihávača BaByliss odobrať.

- Uistite sa, že je zastrihávač vypnutý a odoberte zastrihávací nástavec.
- Uchopte zastrihávač čepeľami smerom hore a vyberte ich stlačením bodov (obr. 2).
- Opatrne vyčistite čepele pomocou čistiacej kefky a odstráňte vlasy.
- Opláchnite čepele zastrihávača pod vodou, bez toho aby došlo k ponoreniu prístroja.

Po vyčistení čepeľí zapnite zastrihávač a kvapnite na čepele niekoľko kvapiek oleja. Dodaný olej má špeciálne zloženie pre zastrihávače; neodparuje sa ani nespomaľuje čepele zastrihovača.

Informácie o likvidácii opotrebovaného elektrického zariadenia (súkromné domácnosti)



Tento symbol na produktoch a/alebo na priložených dokumentoch znamená, že sa pri likvidácii nesmú elektrické a elektronické zariadenia miešať so všeobecným domácim odpadom.

V záujme správneho obhospodarovania, obnovy a recyklácie odveďte, prosím, tieto produkty na určené zberné miesta, kde budú prijaté bez poplatku. V niektorých krajinách je možné tieto produkty vrátiť priamo miestnemu maloobchodu v prípade, ak si objednáte podobný nový výrobok. Správna likvidácia týchto produktov pomôže ušetriť hodnotné zdroje a zabrániť možným negatívnym vplyvom na ľudské zdravie a prostredie, ktoré môžu inak vzniknúť v dôsledku nesprávneho zaobchádzania s odpadom. Bližšie informácie o najbližšom zbernom mieste získate na miestnom úrade. V prípade nesprávnej likvidácie odpadu môžu byť uplatnené pokuty v súlade s platnou legislatívou.

Pre právnické osoby v Európskej únii

Ak potrebujete zlikvidovať opotrebované elektrické a elektronické zariadenia, bližšie informácie získate od svojho miestneho predajcu alebo dodávateľa.

Informácie o likvidácii v krajinách mimo Európskej únie

Tento symbol je platný len v Európskej únii. Ak si želáte zlikvidovať toto zariadenie, obráťte sa na miestny úrad alebo predajcu a poinformujte sa o správnom spôsobe likvidácie tohto typu odpadu.