

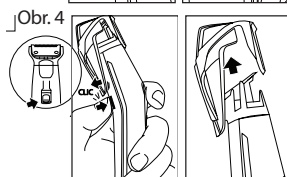
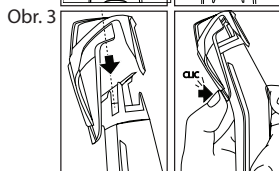
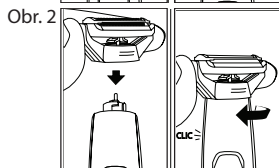
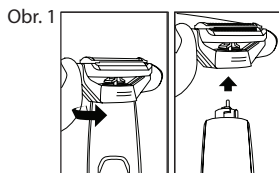
BaByliss[®] MEN

Návod na obsluhu



Made in China
Fabriqué en Chine

MT860/1E - T164a



BABYLISS SARL
99 avenue Aristide Briand
92120 Montrouge
France

www.babyliss.com

FAC / 2019 / 08

MULTIFUNKČNÝ ZASTRIHÁVAČ 11V1 MT860/1E

Pred použitím prístroja si pozorne prečítajte bezpečnostné pokyny.

Adaptér	CA69
---------	------

NABÍJANIE PRÍSTROJA

DÔLEŽITÉ! Používajte iba adaptér dodávaný spolu s prístrojom.

1. Uistite sa, že je multifunkčný zastrihávač v polohe OFF (vypnuté), zasuňte zástrčku do prístroja a pripojte adaptér. Pred prvým použitím prístroja ho nabíjajte dvakrát nepretržite počas 8 hodín.
2. Skontrolujte, či svieti indikátor nabíjania.
3. Pri úplnom nabití vydrží 70 minút bezdrôtového používania.
4. Hneď ako je zastrihávač úplne nabitý, indikátor nabíjania automaticky zhasne.

Multifunkčný zastrihávač BaBylissMEN 11v1 je vybavený NiMH batériami.

Pre zachovanie maximálneho nabitia batérií vykonajte dva po sebe idúce nabíjacie procesy (2-krát 8 hodín) každé tri mesiace; ďalej je potrebné pamätať na to, že batérie Ni-MH dosiahnu úplné nabitie až po prvých 4 nabíjajúcich procesoch (4-krát 8 hodín).

- Presný zastrihávač
- Nastaviteľný hrebeňový nástavec (2 až 14 mm)
- Nastaviteľný strniskový hrebeňový nástavec (1 až 3,5 mm)
- Zastrihávač chlpkov tela
- 3 kusy hrebeňových nástavcov pre zastrihávač chlpkov tela (3 mm, 5 mm, 7 mm)
- Detailny zastrihávač
- 2 kusy hrebeňových nástavcov obočia pre detailny zastrihávač (3 mm, 5 mm)
- Zastrihávač nosných a ušných chlpkov

BEZDRÔTOVÉ POUŽITIE

- Hneď ako je prístroj úplne nabitý, odpojte adaptér od sieťovej zásuvky a prístroja a pripravte prístroj na použitie.

PRÍPRAVA NA POUŽITIE

- Pred každým použitím vždy skontrolujte, či prístroj nevykazuje viditeľné známky poškodenia. Poškodený prístroj nepoužívajte.
- Uistite sa, že sú čepele bez vlasov a iných nečistôt.
- Uistite sa, že je prístroj dostatočne nabitý.
- Používajte prístroj na čistých, suchých vlasoch, rozčesaných tak, aby neboli strapaté.

VÝMENA HLÁV

- Pred výmenou hláv sa uistite, že je zastrihávač vypnutý.
- Pri odoberaní hlavy ju otáčaním stiahnite (obr. 1).
- Pri pripájaní hlavy zarovnajzte značky smerom hore, zasunúť hlavu a otočením hlavy ju zaistite (obr. 2).

POUŽITIE NASTAVITELNÉHO STRNISKOVÉHO HREBEŇOVÉHO NÁSTAVCA PRE PRESNÝ ZASTRIHÁVAČ

Nastavitelný strniskový hrebeňový nástavec vám umožňuje upravovať dĺžku vašich fúzov (strniska) na ideálnu dĺžku od 1 do 3,5 mm. Budete musieť trochu experimentovať, skôr ako nájdete vašu optimálnu dĺžku, ako vodičko môže poslúžiť nasledujúce: nastavenie 1 mm vám poskytne veľmi krátke fúzy, podobné strnisku, a nastavenie 3,5 mm poskytne krátku, krajšiu briadku.

- Vyberte zastrihávaciu dĺžku (1 až 3,5 mm) posuvného spínača v hornej časti hrebeňového nástavca.
- Keď ste vybrali svoju požadovanú zastrihávaciu dĺžku, nástavec sa automaticky zaistí v danej polohe a zaistí tak rovnomerný strih.
- Zapnite zastrihávač posunutím vypínača smerom horu, čepele sa začnú pohybovať a môžete začať so zastrihávaním.

POUŽITIE 7 POLOHOVÉHO HREBEŇOVÉHO NÁSTAVCA PRE PRESNÝ ZASTRIHÁVAČ

- Uistite sa, že je prístroj vypnutý.
- Pripevnite hlavu presného zastrihávača.
- Zlícujte zastrihávač s vodiacími lištami v zadnej časti rukoväti. Nasuňte hlavu zastrihávača do vodiacich lišt (obr. 3). Stlačte uvoľňovací mechanizmus pre jeho zatlačenie priamo na rukoväť.
- Keď je hrebeňový nástavec celkom stlačený dole, potom je nastavený na najkratšiu dĺžku.

- Palcom zatlačte nástavec smerom hore na požadovanú dĺžku (2 až 14 mm).
- Hrebeňový nástavec má 7 polôh; 2 mm, 4 mm, 6 mm, 8 mm, 10 mm, 12 mm a 14 mm.
- Pri snímaní nástavca položte palec na zadnú časť príslušenstva a zatlačte ho smerom hore (obr. 4).

ČISTENIE A ÚDRŽBA

V zájme zaistenia optimálneho výkonu by ste mali prístroj po každom použití vyčistiť:

- Nástavec po použití odoberte. Opláchnite ho pod tečúcou vodou a pred skladovaním alebo použitím ho nechajte dôkladne vyschnúť.
- Na odstránenie nežiaducich fúzov a nečistôt použite dodaný čistiaci štetec. Na čistenie britiev zastrihávača nepoužívajte ostré predmety.
- Hlavy môžete v zájme jednoduchšieho čistenia odobrať.
Postup na odstránenie hlavy, viď Obr. 1.
Postup pre opätovné nasadenie hlavy, viď Obr. 2.
- Fúzy zachytené pod britvami opatrne vyfúkajte.
- Hlavy môžete opláchnuť pod tečúcou vodou.
- Pred nasadením na telo zastrihávača dbajte na to, aby hlavy zastrihávača boli suché.
- Prístroj po vyčistení zapnite a britvy premažte niekoľkými kvapkami dodaného mazacieho oleja. Používajte výhradne mazací olej dodaný k prístroju. Má špeciálne zloženie určené pre vysoko rýchlostné zastrihávače, neodparuje sa ani nespomaľuje britvy.

Informácie o likvidácii opotrebovaného elektrického zariadenia (súkromné domácnosti)



Tento symbol na produktoch a/alebo na priložených dokumentoch znamená, že sa pri likvidácii nesmú elektrické a elektronické zariadenia miešať so všeobecným domácim odpadom.

V záujme správneho obhospodarovania, obnovy a recyklácie odveďte, prosím, tieto produkty na určené zberné miesta, kde budú prijaté bez poplatku. V niektorých krajinách je možné tieto produkty vrátiť priamo miestnemu maloobchodu v prípade, ak si objednáte podobný nový výrobok. Správna likvidácia týchto produktov pomôže ušetriť hodnotné zdroje a zabrániť možným negatívnym vplyvom na ľudské zdravie a prostredie, ktoré môžu inak vzniknúť v dôsledku nesprávneho zaobchádzania s odpadom. Bližšie informácie o najbližšom zbernom mieste získate na miestnom úrade. V prípade nesprávnej likvidácie odpadu môžu byť uplatnené pokuty v súlade s platnou legislatívou.

Pre právnické osoby v Európskej únii

Ak potrebujete zlikvidovať opotrebované elektrické a elektronické zariadenia, bližšie informácie získate od svojho miestneho predajcu alebo dodávateľa.

Informácie o likvidácii v krajinách mimo Európskej únie

Tento symbol je platný len v Európskej únii. Ak si želáte zlikvidovať toto zariadenie, obráťte sa na miestny úrad alebo predajcu a poinformujte sa o správnom spôsobe likvidácie tohto typu odpadu.

Fast Plus s.r.o.
Na pántoch 18
831 06 Bratislava