

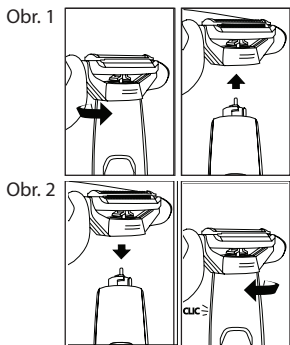
# *BaByliss*<sup>®</sup> MEN

## Návod na obsluhu



Made in China  
Fabriqué en Chine

BG120E - T164a



**BABYLISS SARL**  
99 avenue Aristide Briand  
92120 Montrouge  
France

**[www.babyliss.com](http://www.babyliss.com)**

FAC / 2019 / 07

## TELOVÝ ZASTRIHÁVAČ CHLÍPKOV BG120E

**Pred použitím prístroja si pozorne prečítajte bezpečnostné pokyny.**

Adaptér	CA69
---------	------

### NABÍJANIE PRÍSTROJA

**DÔLEŽITÉ!** Používajte iba adaptér dodávaný spolu s prístrojom.

1. Uistite sa, že je multifunkčný zastrihávač v polohe OFF (vypnuté), zasuňte zástrčku do prístroja a pripojte adaptér. Pred prvým použitím prístroja ho nabíjajte dvakrát nepretržite počas 8 hodín.
2. Skontrolujte, či svieti indikátor nabíjania.
3. Pri úplnom nabití vydrží 70 minút bezdrôtového používania.
4. Hneď ako je zastrihávač úplne nabitý, indikátor nabíjania automaticky zhasne.

Telový zastrihávač je vybavený NiMH batériou.

Pre zachovanie maximálneho nabitia batérie vykonajte dva po sebe idúce nabíjacie procesy (2-krát 8 hodín) každé tri mesiace; ďalej je potrebné pamätať na to, že batéria Ni-MH dosiahne úplné nabitie až po prvých 4 nabíjaciach procesoch (4-krát 8 hodín).

### BEZDRÔTOVÉ POUŽITIE

- Hneď ako je prístroj úplne nabitý, odpojte adaptér od sieťovej zásuvky a prístroja a pripravte prístroj na použitie.

### PRÍPRAVA NA POUŽITIE

- Pred každým použitím vždy skontrolujte, či prístroj nevykazuje viditeľné známky poškodenia. Poškodený prístroj nepoužívajte.
- Uistite sa, že sú čepele bez vlasov a iných nečistôt.
- Uistite sa, že je prístroj dostatočne nabitý.

### VYBRATIE A NASADENIE HLAVY ZASTRIHÁVAČA

- Pred vybratím hlavy zastrihávača sa uistite, že je prístroj vypnutý.
- Pokiaľ chcete hlavu zastrihávača vybrať, odsrutkujte ju (obr. 1).
- Pokiaľ chcete hlavu zastrihávača nasadiť, zarovnajzte značky, zasuňte hlavu na zastrihávač a zaskrutkujte ju, aby ste ju zaistili (obr. 2).

## **NASADENIE HREBEŇOVÉHO NÁSTAVCA TELOVÉHO ZASTRIHÁVAČA**

- Telový zastrihávač obsahuje 3 nástavce: 3 mm, 5 mm a 7 mm.
- Pripevnite jednu stranu hrebeňového nástavca do drážky hlavy zastrihávača.
- Zatlačte na druhú stranu nástavca pokým nezacvakne.

## **ODOBRATIE HREBEŇOVÉHO NÁSTAVCA**

- Zatlačte smerom hore na ľavej alebo pravej strane hrebeňového nástavca.
- Tým sa zdvihne na jednej strane smerom hore a uvoľní sa aj druhá strana.
- Odoberte hrebeňový nástavec.

## **ČISTENIE A ÚDRŽBA**

Aby ste zachovali optimálny výkon, je potrebné prístroj po každom použití vyčistiť.

- Po použití hrebeňový nástavec odoberte. Pred uložením alebo použitím dôkladne opláchnite hrebeňový nástavec pod tečúcou vodou a poriadne vysušte.
- Pomocou dodanej čistiacej kefy odstráňte všetky vlasy a nečistoty. Na čistenie čepele zastrihávača nepoužívajte ostré predmety.
- Pre uľahčenie čistenia môžete hlavu zastrihávača vybrať. Pre vybratie hlavy zastrihávača vid' Obr. 1. Pre opätovné nasadenie hlavy zastrihávača vid' Obr. 2.
- Zľahka vyfúknite všetky vlasy a nečistoty zachytené pod čepeľami.
- Čepele môžete opláchnuť pod tečúcou vodou.
- Pred opätovným nasadením do telesa zastrihávača sa uistite, že je hlava zastrihovača suchá.
- Po čistení zapnite prístroj a naolejajte čepele pomocou niekoľkých kvapiek mazacieho oleja (nie je súčasťou balenia).

## Informácie o likvidácii opotrebovaného elektrického zariadenia (súkromné domácnosti)



Tento symbol na produktoch a/alebo na priložených dokumentoch znamená, že sa pri likvidácii nesmú elektrické a elektronické zariadenia miešať so všeobecným domácim odpadom.

V záujme správneho obhospodarovania, obnovy a recyklácie odveďte, prosím, tieto produkty na určené zberné miesta, kde budú prijaté bez poplatku. V niektorých krajinách je možné tieto produkty vrátiť priamo miestnemu maloobchodu v prípade, ak si objednáte podobný nový výrobok. Správna likvidácia týchto produktov pomôže ušetriť hodnotné zdroje a zabrániť možným negatívnym vplyvom na ľudské zdravie a prostredie, ktoré môžu inak vzniknúť v dôsledku nesprávneho zaobchádzania s odpadom. Bližšie informácie o najbližšom zbernom mieste získate na miestnom úrade. V prípade nesprávnej likvidácie odpadu môžu byť uplatnené pokuty v súlade s platnou legislatívou.

### Pre právnické osoby v Európskej únii

Ak potrebujete zlikvidovať opotrebované elektrické a elektronické zariadenia, bližšie informácie získate od svojho miestneho predajcu alebo dodávateľa.

### Informácie o likvidácii v krajinách mimo Európskej únie

Tento symbol je platný len v Európskej únii. Ak si želáte zlikvidovať toto zariadenie, obráťte sa na miestny úrad alebo predajcu a poinformujte sa o správnom spôsobe likvidácie tohto typu odpadu.