

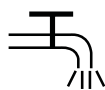


CZ ■ Holící strojek

Návod k použití v originálním jazyce

ČTĚTE POZORNĚ A USCHOVEJTE JE PRO BUDOUCÍ POUŽITÍ.**Obecná upozornění**

- Tento spotřebič mohou používat děti ve věku 8 let a starší a osoby se sníženými fyzickými, smyslovými nebo mentálními schopnostmi nebo s nedostatkem zkušeností a znalostí, pokud jsou pod dozorem nebo byly poučeny o používání spotřebiče bezpečným způsobem a rozumí případným nebezpečím.
- Děti si se spotřebičem nesmějí hrát.
- Čištění a údržbu prováděnou uživatelem nesmějí provádět děti bez dozoru.
- Pokud je přívodní kabel poškozen, jeho výměnu svěřte odbornému servisnímu středisku, aby se zabránilo vzniku nebezpečné situace. Spotřebič s poškozeným přívodním kabelem je zakázáno používat.



Tento spotřebič je vhodný pro čištění pod vodovodním kohoutkem.

**Výstraha:**

Před čištěním vodou se ujistěte, že je spotřebič odpojený od síťového adaptéru.

- Části spotřebiče, které je nutno upevnit nebo postavit, musí být upevněny nebo postaveny tak, aby nemohly spadnout do vody.

ELEKTRICKÁ BEZPEČNOST

- Před připojením síťového adaptéru k zásuvce se ujistěte, že napětí uvedené na jeho typovém štítku odpovídá napětí v zásuvce, ke které jej chcete připojit. Nepoužívejte prodlužovací kabel.
- Síťový adaptér připojujte pouze k řádně uzemněné zásuvce.



Upozornění:

Spotřebič používejte pouze s originálním síťovým adaptérem, který je s ním dodán. Abyste se vyvarovali vzniku nebezpečné situace, nikdy nepoužívejte jiný typ adaptéru.

- Síťový adaptér neodpojujte od zásuvky tahem za přívodní kabel. Mohlo by dojít k poškození síťového adaptéru nebo zásuvky. Síťový adaptér odpojujte od zásuvky tahem za zástrčku.
- Síťový adaptér dodávaný s tímto spotřebičem nikdy nepoužívejte pro jiné účely.
- Síťový adaptér a jeho přívodní kabel udržujte v suchu.
- Přívodní kabel síťového adaptéru nepokládejte přes ostré předměty. Dbejte na to, aby přívodní kabel nevisel přes okraj stolu nebo aby se nedotýkal zahřátého povrchu.
- Přívodní kabel síťového adaptéru neomotávejte kolem rukojeti spotřebiče.
- Přívodní kabel síťového adaptéru nepřipojujte a neodpojujte od síťové zásuvky mokřými rukama.
- Spotřebič skladujte, nabíjejte a používejte při okolní teplotě od 15 do 35 °C. Spotřebič nenabíjejte déle, než je třeba k jeho úplnému nabití. Po ukončení nabíjení jej odpojte od napájecího zdroje.
- Spotřebič nevystavujte teplotám vyšším než 50 °C. Jinak může dojít k poškození vestavěného akumulátoru.
- Spotřebič je vybaven vestavěným akumulátorem s dlouhodobou životností, který z něj lze vyjmout pouze v odborném servisu. Nikdy se jej nepokoušejte ze spotřebiče demontovat svépomocí.



Upozornění:

Spotřebič nikdy nerozebírejte za účelem vyjmutí akumulátoru. Spotřebič nezkratujte ani jej nevhazujte do ohně. Při nesprávném zacházení hrozí nebezpečí úniku toxických látek, požáru nebo výbuchu.

- Spotřebič nenabíjejte, nepoužívejte, neskładujte a nenechávejte položený v koupelně nebo na místech, tak, že by mohl spadnout do vany, umyvadla nebo jiných nádob s napuštěnou vodou.
- Pokud spotřebič spadne do vody, v žádném případě pro něj nesahejte, ale okamžitě odpojte síťový adaptér od zásuvky. Nikdy nepoužívejte spotřebič nebo síťový adaptér, který byl ponořen do vody. Předajte jej autorizovanému servisnímu středisku ke kontrole.



Výstraha:

Spotřebič nepoužívejte ve vaně nebo sprše. Tělo spotřebiče nečistěte pod vodovodním kohoutkem, nepostříkujte jej vodou nebo jinou tekutinou ani jej neponořujte do vody nebo jiné tekutiny. Spotřebič není určen k mokrému holení.

BEZPEČNOST PŘI POUŽÍVÁNÍ

- Tento holicí strojek je určen pouze k domácímu použití a slouží k holení a zastříhávání vousů nebo chloupků v obličejí. Holicí strojek není určen ke komerčním účelům nebo k úpravě srsti zvířat.
- Holicí strojek používejte pouze na suché a čisté vousy nebo chloupky. Nepoužívejte jej na mokré vousy nebo na vousy, na kterých je nanesena holicí pěna, gel apod.
- Holicí strojek nedoporučujeme používat na obličejové partie, na kterých se vyskytují otevřené nebo řezné rány, popáleniny, puchýře apod.
- Z hygienických důvodů by měla holicí strojek používat pouze jedna osoba.
- Holicí strojek používejte v souladu s pokyny uvedenými v tomto návodu k obsluze.
- Používejte pouze originální příslušenství dodávané s tímto strojkem.
- Holicí strojek a jeho síťový adaptér se musí používat pouze ve vnitřních prostorách. Nepoužívejte jej venku.
- Holicí strojek nepoužívejte v místnostech, kde se používají aerosolové rozprašovače nebo kde se podává kyslík.
- Holicí strojek nevystavujte vlivům venkovního prostředí, extrémním teplotám, přímému slunečnímu záření, nadměrné vlhkosti nebo nadměrné prašnému prostředí.
- Holicí strojek neumísťujte do blízkosti topných těles, otevřeného ohně nebo jiných zdrojů tepla.

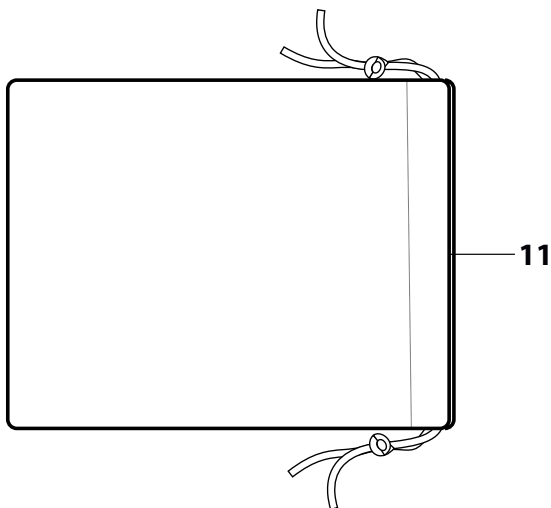
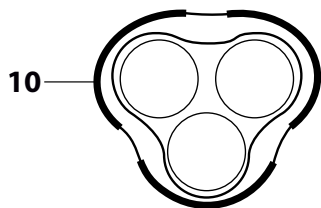
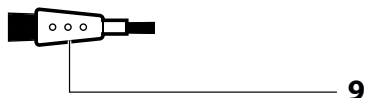
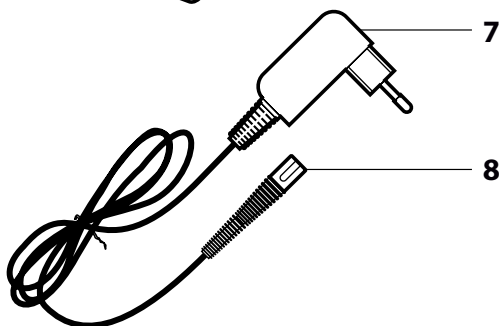
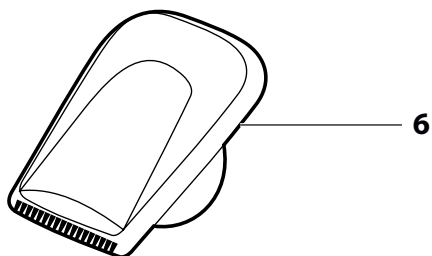
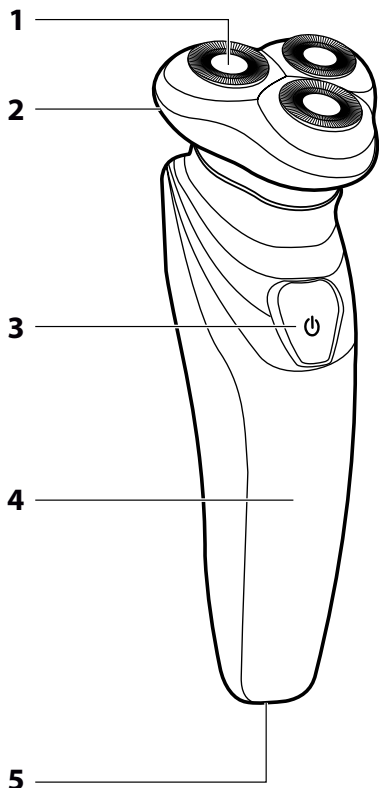


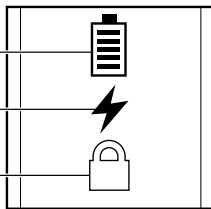
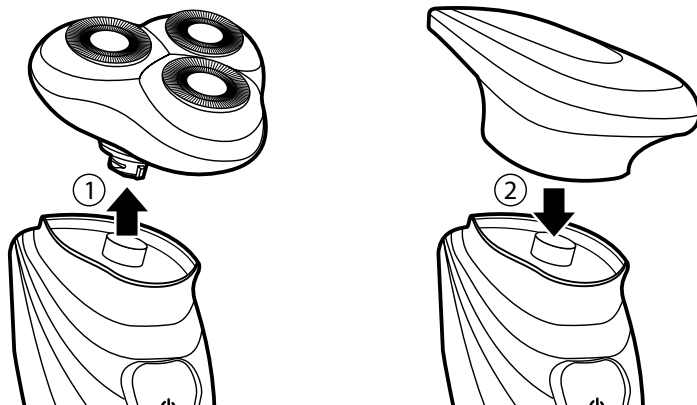
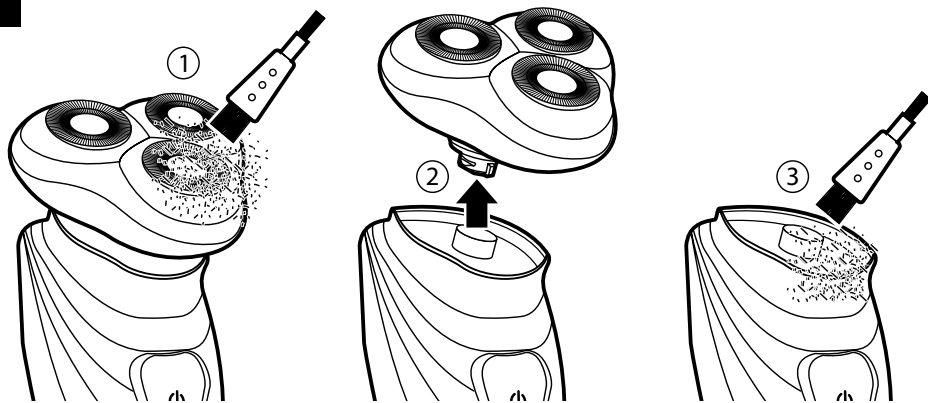
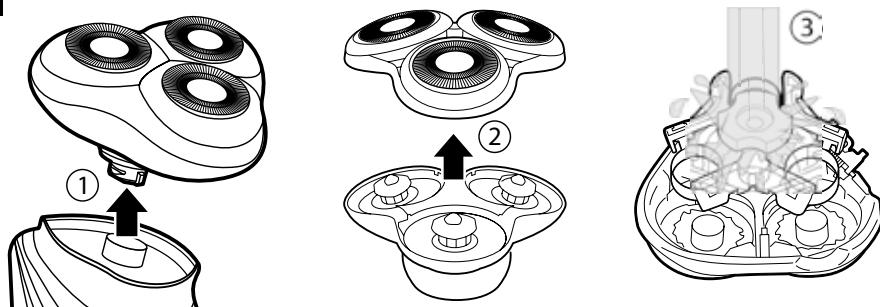
Výstraha:

Holicí strojek udržujte v suchu.

- Před každým použitím se přesvědčte, že holicí hlava není poškozená. Nikdy nepoužívejte holicí strojek s poškozenou holicí hlavou.
- Při použití nebo při dobíjení může docházet k zahřívání holicího strojku. To je zcela normální jev.
- Holicí strojek udržujte v bezpečné vzdálenosti od očí.
- Holicí strojek vždy vypněte a odpojte od síťové zásuvky, pokud ho nebudete používat, pokud ho necháváte bez dozoru před čištěním, údržbou nebo uskladněním. Holicí strojek a jeho síťový adaptér skladujte v suchém prostředí.
- Holicí strojek udržujte v čistotě. Čištění a údržbu provádějte dle pokynů uvedených v kapitole Čištění a údržba.
- Na holicím strojkem neprovádějte jakoukoli jinou údržbu, než je čištění jeho jednotlivých součástí popsané v kapitole Čištění a údržba.
- Nikdy nepoužívejte holicí strojek nebo síťový adaptér, který je jakkoli poškozen.
- Nepoužívejte holicí strojek, pokud upadl na zem, pokud byl ponořen do vody, pokud nefunguje správně nebo je jakkoli poškozen.
- Abyste se vyvarovali vzniku nebezpečné situace, holicí strojek ani jeho příslušenství neopravujte sami ani jej nijak neopravujte. Pro veškeré opravy kontaktujte autorizované servisní středisko. Záсаhem do výrobu se vystavujete riziku ztráty zákonného práva z vadného plnění, případně záruky za jakost.

A



B1
2
3**C****D****E**

CZ Holící stroje

Návod k použití

- Před použitím spotřebiče se, prosím, seznámte s návodem k jeho obsluze, a to i v případě, že jste již obeznámeni s používáním spotřebičů podobného typu. Spotřebič používejte pouze tak, jak je popsáno v tomto návodu k použití. Návod uschovejte pro případ další potřeby. Pokud předáváte spotřebič jiné osobě, zajistěte, aby u něj byl přiložen tento návod k použití.
- Spotřebič pečlivě vybalte a dejte pozor, abyste nevyhodili žádnou část obalového materiálu dřívě, než najdete všechny jeho součásti. Minimálně po dobu trvání zákonného práva z vadného plnění, případně záruky za jakost doporučujeme uschovat originální přepravní karton, balicí materiál, pokladní doklad a potvrzení o rozsahu odpovědnosti prodávajícího nebo záruční list. V případě přepravy doporučujeme zabalit spotřebič opět do originální krabice od výrobce.

POPIS STROJKU A JEHO PŘÍSLUŠENSTVÍ

A1 Holící frézy	A6 Zastříhovací nástavec
A2 Holící hlava s držákem fréze	A7 Síťový adaptér
A3 Spínač zapnuto/vypnuto	A8 Koncovka napájecího kabelu
A4 Displej	A9 Čističí kartáček
A5 Zdiřka pro připojení napájecího kabelu	A10 Ochranný kryt
	A11 Látkové podzdro

B1 Ukazatel kapacity baterie	B3 Indikátor zámku
B2 Indikátor potřeby nabíjení / nabíjení	

ÚČEL POUŽITÍ

- Holící strojek je výhradně určen k suchému holení vousů a zastříhávání kotlet, knírů nebo menších chloupků. Holící strojek není určen k mokrému holení nebo stříhání umělých vlasů nebo zvířecí srsti.
- Holící strojek je určen k používání v domácnostech, není určen pro živnostenské podnikání nebo jiné profesionální oblasti použití.

NABÍJENÍ

- Holící strojek je vybaven vestavěným akumulátorem, který umožňuje bezšňůrový provoz strojku.



Poznámka:

Před prvním použitím nebo po dlouhé době nepoužívání nechejte akumulátor holícího strojku nejprve plně nabit, aniž byste jej zapnuli.

- Ujistěte se, že je strojek vypnutý. Koncovku napájecího kabelu zasuňte do zdiřky strojku a síťový adaptér zapojte do zásuvky.
- Po připojení k síti se zahájí nabíjení akumulátoru. Na displeji začne blikat symbol blesku **B2**.
- Čas nabíjení se liší dle aktuálního stavu nabití akumulátoru. Pokud byl akumulátor zcela vybit, nabíjení může trvat až 90 minut.
- Jakmile je akumulátor plně nabit, na displeji se trvale rozsvítí symbol **B1**. Nabíjení strojku odpojte od adaptéru a adaptér odpojte od zásuvky.



Upozornění:

Holící strojek nenechávejte připojený k síti déle, než je potřeba k jeho úplnému nabití.

- Plně nabitý akumulátor zajistí přibližně 60 minut bezšňůrového provozu strojku. Poté je třeba akumulátor znovu nabít.

TECHNOLOGIE DIRECT DRIVE

- Pokud je akumulátor strojku vybitý nebo pokud se během bezšňůrového provozu vybije, lze strojek zapojit k elektrické síti a pokračovat dál v jeho používání. To je umožněno díky technologii **DIRECT DRIVE**, kterou je strojek vybaven. Není tak nutné vyčkat na minimální nabití akumulátoru.

DOPORUČENÍ PRO PRODLOUŽENÍ ŽIVOTNOSTI AKUMULÁTORU

- Aby vestavěný akumulátor sloužil co nejdéle, holící strojek nabíjejte, používejte a skladujte při okolní teplotě 15-35 °C v suchém prostředí. Nižší nebo vyšší teploty nepříznivě ovlivňují životnost akumulátoru.
- Nečekejte, až bude akumulátor úplně vybitý. Akumulátor je lepší znovu nabít dřív, než dojde k jeho úplnému vybití.
- Pokud holící strojek nepoužíváte dlouhou dobu, akumulátor nabíjte alespoň jedenkrát za 6 měsíců.

POUŽITÍ

HOLENÍ

- Zapněte strojek stisknutím spínače **A3**.
- Držte strojek v pravém úhlu k povrchu pokožky a krátkými krouživými pohyby přejíždějte holící hlavou po pokožce obličje proti směru růstu vousů. Na pokožku vyvíjejte přiměřený tlak. Netlačte příliš silně.
- Na obtížnější přístupných místech, jako například na bradě napněte pokožku volnou rukou. Dosáhnete tak lepšího výsledku holení.



Poznámka:

Vaši pokožku a vousům může trvat až tři týdny, než si zvyknou na nový způsob holení. V tomto období doporučujeme používat holící strojek denně.



Poznámka:

Pokud se strojek během používání silně zahřeje, nechejte jej nejméně 30 minut vychladnout.

- Po ukončení holení vyčistěte holící strojek dle pokynů uvedených v kapitole Čištění a údržba.

ZASTŘIHOVÁNÍ

- Pro zastřížení kotlet nebo zarovnáání knírků či bradky použijte zastříhovací nástavec **A6**.
- Uchopte holící hlavu **A2** a tahem směrem nahoru je vysuňte z těla strojku. Na její místo nasuňte zastříhovací nástavec (obr. C).
- Zapněte holící strojek stisknutím spínače **A3**. Přidržujte brýty zastříhovacího nástavce v pravém úhlu k příslušné části pokožky.
- Po ukončení zastříhování odeberte zastříhovací nástavec a vyčistěte jej dle pokynů uvedených v kapitole Čištění a údržba.

SIGNALIZACE NÍZKÉHO STAVU NABÍTÍ AKUMULÁTORU

- Jakmile během provozu začne blikat symbol blesku **B2** na displeji, znamená to, že je akumulátor téměř vybitý. V takovém případě strojek vypněte, zapojte jej do elektrické sítě a pokračujte v používání.

CESTOVNÍ ZÁMEK

- Cestovní zámek chrání proti nechtěnému zapnutí holícího strojku, např. během jeho převozu.
- Cestovní zámek aktivujete stisknutím a podržením tlačítka **A3**, dokud se na displeji nerozsvítí symbol zámku **B3**. Spínač zapnuto/vypnuto **A3** nereaguje na běžné stisknutí.
- Pro deaktivaci cestovního zámku opět stiskněte a podržte tlačítko **A3**. Symbol zámku se nejprve rozblíká a potom zhasne. Nyní je holící strojek opět připraven k použití.

ČIŠTĚNÍ A ÚDRŽBA

- Z hygienických důvodů čistěte strojek po každém použití. Pravidelné čištění je rovněž důležité pro zajištění správného chodu strojku a vede k prodloužení životnosti holících frézek.
- Než začnete holící strojek čistit, vypněte jej. Holící strojek nikdy nečistěte, je-li připojen k síti elektrické energie, aby se dobil.
- K čištění nepoužívejte kartáčky s tvrdými štetinami, čisticí prostředky s abrazivním účinkem, ředidla apod. Jinak může dojít k poškození čištěného povrchu.

ČIŠTĚNÍ TĚLA STROJKU A ADAPTÉRU

- Tělo holícího strojku lze očistit čistým suchým hadříkem. V případě většího znečištění můžete použít lehké navlhčený hadřík. Vyčištění povrch pak řádně vytřete dosucha.
- K čištění síťového adaptéru a napájecího kabelu použijte suchý, čistý hadřík.

ČIŠTĚNÍ HOLÍCÍ HLAVY

- Kartáčkem **A9** odstraňte z holící hlavy včetně frézek veškeré zbytky vousů nebo chloupků.
- Tahem nahoru sejměte holící hlavu ze těla strojku. Kartáčkem odstraňte nečistoty a zbytky vousů z prostoru pro upevnění holící hlavy (obr. D).



Pro snadné a rychlé čištění je holící hlava po sejmutí z těla strojku omyvatelná pod vodovodním kohoutkem.



Varování:

Před omýváním holící hlavy vždy sejměte z těla strojku.

Tělo strojku není určeno k omývání vodou. Hrozí vážný úraz elektrickým proudem!

- Samotnou holící hlavu otevíráte a její vnitřek propláchněte vlažnou tekoucí vodou (obr. E). Části holící hlavy nechejte volně uschnout a potom vše sestavte zpět a upevněte na tělo strojku.

ČIŠTĚNÍ ZASTŘIHOVACÍHO NÁSTAVCE

- Kartáčkem odstraňte ze zastříhovacího nástavce veškeré zbytky vousů nebo chloupků.
- Nástavec sejměte z těla stroju a očistěte také prostor pro upevnění nástavce nebo holicí hlavy.



Upozornění:

Čepele zastříhovací jednotky jsou ostré, při manipulaci s nimi dbejte zvýšené opatrnosti.

SKLADOVÁNÍ

- Po ukončení používání můžete uložit holicí strojek s kompletním příslušenstvím na vhodné místo mimo dosah dětí. Holicí strojek nevystavujte extrémním teplotám, přímému slunečnímu záření, nadměrné vlhkosti a neumísťujte jej do nadměrně prašného prostředí.

TECHNICKÉ ÚDAJE

Holicí strojek

Vestavěný akumulátor.....	Li-Ion, 3,7 V, 800 mAh
Rozměry (výška × hloubka × šířka).....	167 × 56 × 59 mm
Hmotnost.....	161 g
Hlučnost.....	72 dB(A)

Síťový adaptér

Vstup.....	100–240 V AC, 50/60 Hz, 0,2 A
Výstup.....	5 V/DC, 1 A
Třída ochrany (před úrazem elektrickým proudem).....	II
Stupeň ochrany před úrazem elektrickým proudem.....	IPX4

Deklarovaná hodnota emise hluku tohoto spotřebiče je 72 dB(A), což představuje hladinu A akustického výkonu vzhledem k referenčnímu akustickému výkonu 1 pW.

VYSVĚTLENÍ TECHNICKÝCH POJMŮ

Stupeň ochrany před úrazem elektrickým proudem při styku s kapalinou:

IPX4 – Spotřebič je chráněn proti stříkající vodě ve všech úhlech.

Třída ochrany před úrazem elektrickým proudem:



Třída II – Ochrana před úrazem elektrickým proudem je zajištěna dvojitou nebo zesílenou izolací.

Změny textu a technických parametrů vyhrazeny.

LIKVIDACE POUŽITÝCH AKUMULÁTORŮ

Před odevzdáním spotřebiče na určeném sběrném místě je třeba zajistit, aby z něj byl vyjmut vestavěný akumulátor. Vyjmutí akumulátoru zajistí autorizované servisní středisko. Jestliže byl výrobek jednou rozebrán z důvodu jeho ekologické likvidace, nesmí být již znovu sestaven.



Tento symbol znamená, že použité akumulátory a baterie nepatří do běžného komunálního odpadu. Ke správné likvidaci odevzdejte použité akumulátory a baterie na určená sběrná místa. Správnou likvidací akumulátorů a baterií pomůžete předejít negativním dopadům na životní prostředí a lidské zdraví.

Likvidace v ostatních zemích mimo Evropskou unii

Tento symbol je platný v Evropské unii. Chcete-li likvidovat použité baterie a akumulátory, vyžádejte si potřebné informace o správném způsobu likvidace od místních úřadů nebo svého prodejce.

POKYNY A INFORMACE O NAKLÁDÁNÍ S POUŽITÝM OBALEM

Použitý obalový materiál odložte na místo určené obcí k ukládání odpadu.

LIKVIDACE POUŽITÝCH ELEKTRICKÝCH A ELEKTRONICKÝCH ZAŘÍZENÍ



Tento symbol na produktech anebo v průvodních dokumentech znamená, že použité elektrické a elektronické výrobky nesmí být přidány do běžného komunálního odpadu. Ke správné likvidaci, obnově a recyklaci předejte tyto výrobky na určená sběrná místa. Alternativně v některých zemích Evropské unie nebo jiných evropských zemích můžete vrátit své výrobky místnímu prodejci při koupi ekvivalentního nového produktu.

Správnou likvidací tohoto produktu pomůžete zachovat cenné přírodní zdroje a napomáháte prevenci potenciálních negativních dopadů na životní prostředí a lidské zdraví, což by mohly být důsledky nesprávné likvidace odpadů. Další podrobnosti si vyžádejte od místního úřadu nebo nejbližšího sběrného místa. Při nesprávné likvidaci tohoto druhu odpadu mohou být v souladu s národními předpisy uděleny pokuty.

Pro podnikové subjekty v zemích Evropské unie

Chcete-li likvidovat elektrická a elektronická zařízení, vyžádejte si potřebné informace od svého prodejce nebo dodavatele.

Likvidace v ostatních zemích mimo Evropskou unii

Tento symbol je platný v Evropské unii. Chcete-li tento výrobek zlikvidovat, vyžádejte si potřebné informace o správném způsobu likvidace od místních úřadů nebo od svého prodejce.



Tento výrobek splňuje veškeré základní požadavky směrnice EU, které se na něj vztahují.