

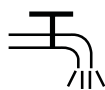


SK ■ Holiaci strojček

Preklad pôvodného návodu

ČÍTAJTE POZORNE A USCHOVAJTE ICH NA BUDÚCE POUŽITIE.**Všeobecné upozornenia**

- Tento spotrebič môžu používať deti vo veku 8 rokov a staršie a osoby so zníženými fyzickými, zmyslovými či mentálnymi schopnosťami alebo s nedostatkom skúseností a znalostí, ak sú pod dozorom alebo boli poučené o používaní spotrebiča bezpečným spôsobom a rozumejú prípadným nebezpečenstvám.
- Deti sa so spotrebičom nesmú hrať.
- Čistenie a údržbu vykonávanú používateľom nesmú vykonávať deti bez dohľadu.
- Ak je prívodný kábel poškodený, jeho výmenu zverte odbornému servisnému stredisku, aby sa zabránilo vzniku nebezpečnej situácie. Spotrebič s poškodeným prívodným káblom je zakázané používať.



Tento spotrebič je vhodný na čistenie pod vodovodným kohútikom.

**Výstraha:**

Pred čistením vodou sa uistite, že je spotrebič odpojený od sieťového adaptéra.

- Časti spotrebiča, ktoré je nutné upevniť alebo postaviť, musia byť upevnené alebo postavené tak, aby nemohli spadnúť do vody.

ELEKTRICKÁ BEZPEČNOST

- Pred pripojením sieťového adaptéra k zásuvke sa uistite, že napätie uvedené na jeho typovom štítku zodpovedá napätiu v zásuvke, ku ktorej ho chcete pripojiť. Nepoužívajte predlžovací kábel.
- Sieťový adaptér pripájajte iba k riadne uzemnenej zásuvke.



Upozornenie:

Spotrebič používajte iba s originálnym sieťovým adaptérom, ktorý sa s ním dodáva. Aby ste sa vyhli vzniku nebezpečnej situácie, nikdy nepoužívajte iný typ adaptéra.

- Sieťový adaptér neodpájajte od zásuvky ťahom za prívodný kábel. Mohlo by dôjsť k poškodeniu sieťového adaptéra alebo zásuvky. Sieťový adaptér odpájajte od zásuvky ťahom za zástrčku.
- Sieťový adaptér dodávaný s týmto spotrebičom nikdy nepoužívajte na iné účely.
- Sieťový adaptér a jeho prívodný kábel udržiavajte v suchu.
- Prívodný kábel sieťového adaptéra nekladte cez ostré predmety. Dbajte na to, aby prívodný kábel nevisel cez okraj stola alebo aby sa nedotýkal zahriateho povrchu.
- Prívodný kábel sieťového adaptéra neomotávajte okolo rúkoviati spotrebiča.
- Prívodný kábel sieťového adaptéra nepripájajte a neodpájajte od sieťovej zásuvky mokrymi rukami.
- Spotrebič skladujte, nabíjajte a používajte pri okolitej teplote od 15 do 35 °C. Spotrebič nenabíjajte dlhšie, ako je potrebné na jeho úplné nabitie. Po ukončení nabíjania ho odpojte od napájacieho zdroja.
- Spotrebič nevystavujte teplotám vyšším ako 50 °C. Inak môže dôjsť k poškodeniu vstavaného akumulátora.
- Spotrebič je vybavený vstavaným akumulátorom s dlhodobou životnosťou, ktorý z neho možno vybrať iba v odbornom servise. Nikdy sa ho nepokúšajte zo spotrebiča demontovať svojvomocne.



Upozornenie:

Spotrebič nikdy nerozoberajte s cieľom vybratia akumulátora. Spotrebič neskrutujte ani ho nevhádzajte do ohňa. Pri nesprávnom zaobchádzaní hrozí nebezpečenstvo úniku toxických látok, požiaru alebo výbuchu.

- Spotrebič nenabíjajte, nepoužívajte, neskladujte a nenechávajte položený v kúpeľni alebo na miestach tak, že by mohol spadnúť do vane, umývadla alebo iných nádob s napustenou vodou.
- Ak spotrebič spadne do vody, v žiadnom prípade preň nesiahajte, ale okamžite odpojte sieťový adaptér od zásuvky. Nikdy nepoužívajte spotrebič alebo sieťový adaptér, ktorý bol ponorený do vody. Odovzdajte ho autorizovanému servisnému stredisku na kontrolu.



Výstraha:

Spotrebič nepoužívajte vo vani alebo sprche. Telo spotrebiča nečistite pod vodovodným kohútikom, nepostrekujte ho vodou alebo inou tekutinou ani ho neponárajte do vody alebo inej tekutiny. Spotrebič nie je určený na mokré holenie.

BEZPEČNOSŤ PRI POUŽÍVANÍ

- Tento holiaci strojček je určený iba na domáce použitie a slúži na holenie a zastrihávanie fúzov alebo chĺpkov na tvári. Holiaci strojček nie je určený na komerčné účely alebo na úpravu srsti zvierat.
- Holiaci strojček používajte iba na suché a čisté fúzy alebo chĺpky. Nepoužívajte ho na mokré chĺpky alebo na chĺpky, na ktorých je nanosená holiaca pena, gél a pod.
- Holiaci strojček neodporúčame používať na tvárové partie, na ktorých sa vyskytujú otvorené alebo rezné rany, popáleniny, pluzgiere a pod.
- Z hygienických dôvodov by mala holiaci strojček používať iba jedna osoba.
- Holiaci strojček používajte v súlade s pokynmi uvedenými v tomto návode na obsluhu.
- Používajte iba originálne príslušenstvo dodávané s týmto strojčekom.
- Holiaci strojček a jeho sieťový adaptér sa musia používať iba vo vnútorných priestoroch. Nepoužívajte ho vonku.
- Holiaci strojček nepoužívajte v miestnostiach, kde sa používajú aerosólové rozprašovače alebo kde sa podáva kyslík.
- Holiaci strojček nevystavujte vplyvom vonkajšieho prostredia, extrémnym teplotám, priamemu slnečnému žiareniu, nadmernej vlhkosti alebo nadmerne prašnému prostrediu.
- Holiaci strojček neumiestňujte do blízkosti vyhrievacích telies, otvoreného ohňa alebo iných zdrojov tepla.

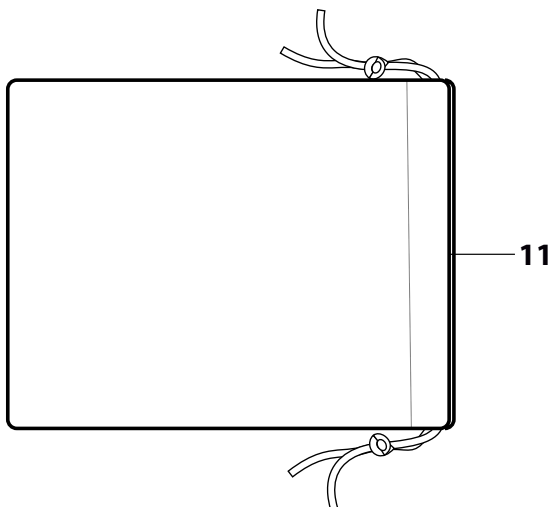
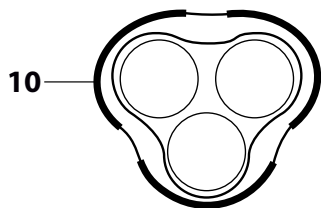
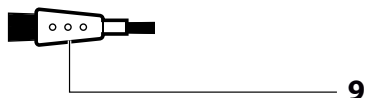
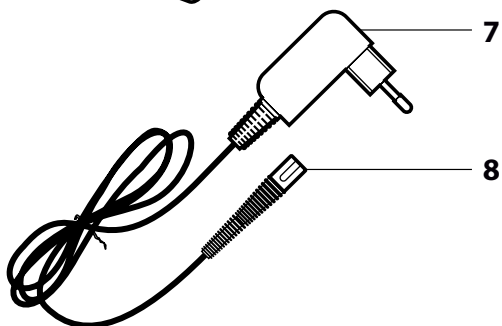
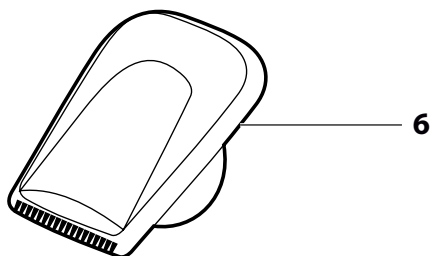
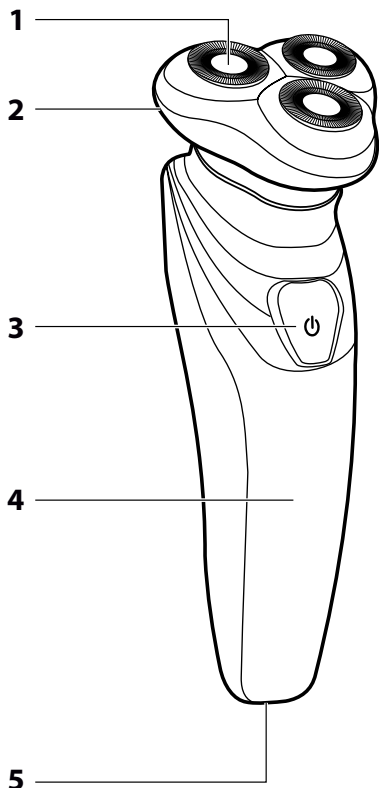


Výstraha:

Holiaci strojček udržiavajte v suchu.

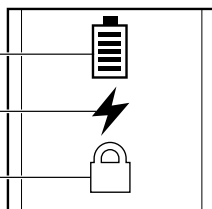
- Pred každým použitím sa presvedčte, že holiaca hlava nie je poškodená. Nikdy nepoužívajte holiaci strojček s poškodenou holiacou hlavou.
- Pri použití alebo pri dobíjaní môže dochádzať k zahrievaniu holiaceho strojčka. To je úplne normálny jav.
- Holiaci strojček udržiavajte v bezpečnej vzdialenosti od očí.
- Holiaci strojček vždy vypnite a odpojte od sieťovej zásuvky, ak ho nebudete používať, ak ho nechávate bez dozoru pred čistením, údržbou alebo uskladnením. Holiaci strojček a jeho sieťový adaptér skladujte v suchom prostredí.
- Holiaci strojček udržiavajte v čistote. Čistenie a údržbu vykonávajte podľa pokynov uvedených v kapitole Čistenie a údržba.
- Na holiacom strojčeku nevykonávajte akúkoľvek inú údržbu, ako je čistenie jeho jednotlivých súčastí opísané v kapitole Čistenie a údržba.
- Nikdy nepoužívajte holiaci strojček alebo sieťový adaptér, ktorý je akokoľvek poškodený.
- Nepoužívajte holiaci strojček, ak spadol na zem, ak bol ponorený do vody, ak nefunguje správne alebo je akokoľvek poškodený.
- Aby ste sa vyvarovali vzniku nebezpečnej situácie, holiaci strojček ani jeho príslušenstvo neopravujte sami ani ho nijako neupravujte. V prípade opravy kontaktujte autorizované servisné stredisko. Zášahom do výrobu sa vystavujete riziku straty zákonného práva z chybného plnenia, prípadne záruky za akosť.

A

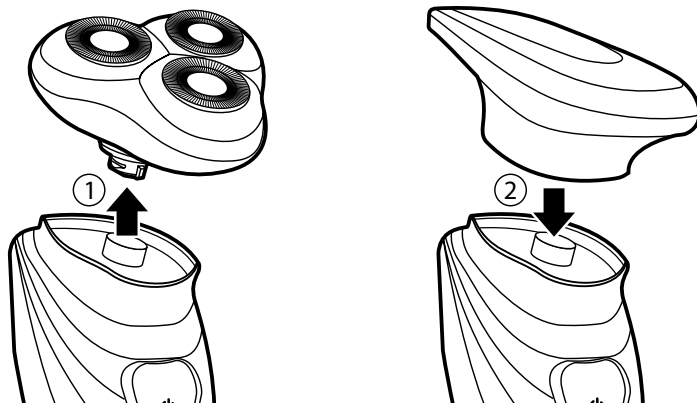


B

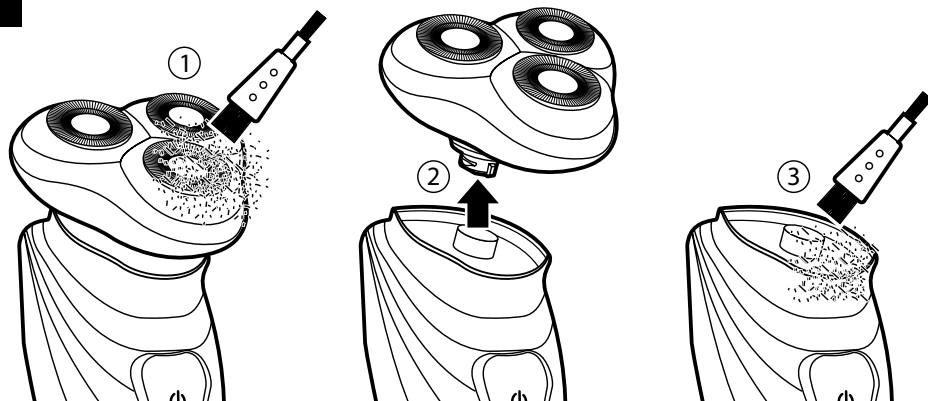
- 1
- 2
- 3



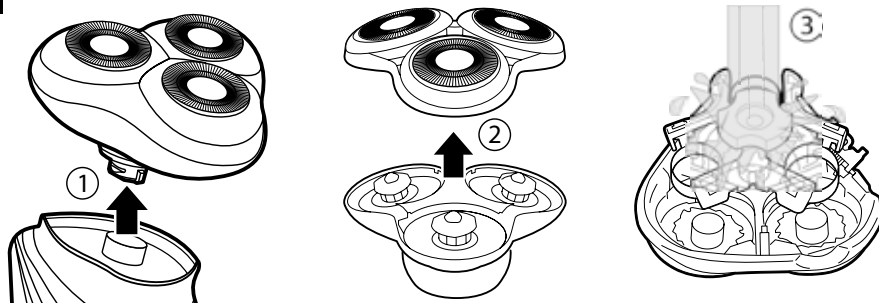
C



D



E



- Pred použitím spotrebiča sa, prosím, oboznámte s návodom na jeho obsluhu, a to aj v prípade, že ste už oboznámení s používaním spotrebičov podobného typu. Spotrebič používajte iba tak, ako je opísané v tomto návode na použitie. Návod uschovajte pre prípad ďalšej potreby. Pokiaľ odovzdávate spotrebič inej osobe, zaistite, aby pri ňom bol priložený tento návod na použitie.
- Spotrebič starostlivo vybalte a dajte pozor, aby ste nevyhodili žiadnu časť obalového materiálu skôr, ako nájdete všetky jeho súčasti. Minimálne počas trvania zákonneho práva z chybného plnenia, prípadne záruky za akosť, odporúčame uschovať originálny prepravný kartón, baliaci materiál, pokladničný doklad a potvrdenie o rozsahu zodpovednosti predávajúceho alebo záručný list. V prípade prepravy odporúčame zabaliť spotrebič opäť do originálnej škatule od výrobcu.

OPIS STROJČEKA A JEHO PRÍSLUŠENSTVA

A1 Holiace frézy	A7 Sieťový adaptér
A2 Holiaca hlava s držiakom frézo	A8 Koncovka napájacieho kábla
A3 Spínač zapnuté/vypnuté	A9 Čistiaca kefka
A4 Displej	A10 Ochranný kryt
A5 Pripojka na pripojenie napájacieho kábla	A11 Látkové puzdro
A6 Zastrihávací nadstavec	

B1 Ukazovateľ kapacity batérie	B3 Indikátor zámku
B2 Indikátor potreby nabíjania/nabíjania	

ÚČEL POUŽITIA

- Holiaci strojček je výhradne určený na suché holenie brady a zastrihávanie kotliet, fúzov alebo menších chlpkov. Holiaci strojček nie je určený na mokré holenie alebo strihanie umelých vlasov alebo zvieracej srsti.
- Holiaci strojček je určený na používanie v domácnostiach, nie je určený na živnostenskú podnikanie alebo iné profesionálne oblasti použitia.

NABÍJANIE

- Holiaci strojček je vybavený vstavaným akumulátorom, ktorý umožňuje bezkáblovú prevádzku strojčka.



Poznámka:

Pred prvým použitím alebo po dlhom čase nepoužívania nechajte akumulátor holiaceho strojčka najprv plne nabiť bez toho, aby ste ho zapli.

- Uistite sa, že je strojček vypnutý. Koncovku napájacieho kábla zasunúte do zdieľky strojčka a sieťový adaptér zapojte do zásuvky.
- Po pripojení k sieti sa začne nabíjať akumulátor. Na displeji začne blikať symbol blesku **B2**.
- Čas nabíjania sa líši podľa aktuálneho stavu nabitia akumulátora. Pokiaľ bol akumulátor celkom vybitý, nabitie môže trvať až 90 minút.
- Hneď ako sa akumulátor plne nabije, na displeji sa trvalo rozsvieti symbol **B1**. Nabitý strojček odpojte od adaptéra a adaptér odpojte od zásuvky.

Upozornenie:

Holiaci strojček nenechávajte pripojený k sieti dlhšie, ako je potrebné na jeho úplné nabitie.



- Plne nabitý akumulátor zaistí približne 60 minút bezšnúrovej prevádzky strojčka. Potom je potrebné akumulátor znovu nabiť.

TECHNOLÓGIA DIRECT DRIVE

- Ak je akumulátor strojčka vybitý alebo ak sa počas bezkáblovej prevádzky vybité, je možné strojček zapojiť k elektrickej sieti a pokračovať ďalej v jeho používaní. To je umožnené vďaka technológii **DIRECT DRIVE**, ktorou je strojček vybavený. Nie je tak nutný výčkat na minimálne nabitie akumulátora.

ODPORÚČANIE NA PREDĹŽENIE ŽIVOTNOSTI AKUMULÁTORA

- Aby zabudovaný akumulátor slúžil čo najdlhšie, holiaci strojček nabíjajte, používajte a skladujte pri okolitej teplote 15 – 35 °C v suchom prostredí. Nižšie alebo vyššie teploty nepriaznivo ovplyvňujú životnosť akumulátora.
- Nečakajte, až bude akumulátor úplne vybitý. Akumulátor je lepšie znovu nabiť skôr, ako dôjde k jeho úplnému vybitiu.
- Ak holiaci strojček nepoužívate dlhý čas, akumulátor nabíjajte aspoň jedenkrát za 6 mesiacov.

POUŽITIE

HOLENIE

- Zapnite strojček stlačením spínača **A3**.
- Držte strojček v pravom uhle k povrchu pokožky a krátkymi krúživými pohybmi prechádzajte holiacou hlavou po pokožke tváre proti smeru rastu chlpkov. Na pokožku vyvíjajte primeraný tlak. Netlačte príliš silno.
- Na ťažšie prístupných miestach, ako napríklad na brade napnite pokožku voľnou rukou. Dosiahnete tak lepší výsledok holenia.



Poznámka:

Vášej pokožke a chlpkom môže trvať až tri týždne, kým si zvyknú na nový spôsob holenia. V tomto období odporúčame používať holiaci strojček denne.



Poznámka:

Pokiaľ sa strojček počas používania silno zahreje, nechajte ho najmenej 30 minút vychladnúť.

- Po ukončení holenia vyčistite holiaci strojček podľa pokynov uvedených v kapitole Čistenie a údržba.

ZASTRIHÁVANIE

- Na zastrihnutie bokombrád alebo zarovnanie fúzov či bradičky použite zastrihávací nadstavec **A6**.
- Uchopte holiacu hlavu **A2** a tahom smerom hore ju vsunúte z tela strojčka. Na jej miesto nasuňte zastrihávací nadstavec (obr. C).
- Zapnite holiaci strojček stlačením spínača **A3**. Pridržiujte čepele zastrihávacieho nadstavca v pravom uhle k príslušnej časti pokožky.
- Po ukončení zastrihávania odoberte zastrihávací nadstavec a vyčistite ho podľa pokynov uvedených v kapitole Čistenie a údržba.

SIGNALIZÁCIA NÍZKEHO STAVU NABITIA AKUMULÁTORA

- Hneď ako počas prevádzky začne blikať symbol blesku **B2** na displeji, znamená to, že je akumulátor takmer vybitý. V takom prípade strojček vypnite, zapojte ho do elektrickej siete a pokračujte v používaní.

CESTOVNÝ ZÁMOK

- Cestovný zámok chráni proti nechcenému zapnutiu holiaceho strojčka, napr. počas jeho prevozu.
- Cestovný zámok aktivujete stlačením a podržaním tlačidla **A3**, kým sa na displeji nerozsvieti symbol zámku **B3**. Spínač zapnuté/vypnuté **A3** nereaguje na bežné stlačenie.
- Pre deaktiváciu cestovného zámku opäť stlačte a podržte tlačidlo **A3**. Symbol zámku sa najskôr rozblíkajú a potom zhasne. Teraz je holiaci strojček opäť pripravený na použitie.

ČISTENIE A ÚDRŽBA

- Z hygienických dôvodov čistite strojček po každom použití. Pravidelné čistenie je takisto dôležité na zaistenie správneho chodu strojčka a vedie k predĺženiu životnosti holiacich frézo.
- Skôr ako začnete holiaci strojček čistiť, vypnite ho. Holiaci strojček nikdy nečistite, ak je pripojený k sieti elektrickej energie, aby sa dobil.
- Na čistenie nepoužívajte kefy s tvrdými štetinami, čistiace prostriedky s abrazívnym účinkom, nedrliadla a pod. Inak môže dôjsť k poškodeniu čisteného povrchu

ČISTENIE TEĽA STROJČEKA A ADAPTÉRA

- Telo holiaceho strojčka je možné očistiť čistou suchou handričkou. V prípade väčšieho nečistenia môžete použiť mierne navlhčenú handričku. Vyčistený povrch potom riadne utrite dosucha.
- Na čistenie sieťového adaptéra a napájacieho kábla používajte suchú, čistou handričku.

ČISTENIE HOLIACEJ HLAVY

- Keľkou **A9** odstráňte z holiacej hlavy vrátane frézo všetky zvyšky fúzov alebo chlpkov.
- Tahom hore snímte holiacu hlavu z tela strojčka. Keľkou odstráňte nečistoty a zvyšky fúzov z priestoru na upevnenie holiacej hlavy (obr. D).



Pre ľahké a rýchle čistenie je holiaca hlava po zložení z tela strojčka umývateľná pod vodovodným kohútikom.



Varovanie:

Pred umývaním holiacu hlavu vždy zložte z tela strojčka. Telo strojčka nie je určené na umývanie vodou. Hrozí vážny úraz elektrickým prúdom!

- Samotnú holiacu hlavu otvorte a jej vnútro prepláchnite vlažnou tečúcou vodou (obr. E). Časť holiacej hlavy nechajte voľne uschnúť a potom všetko zostavte späť a upevnite na telo strojčka.

ČISTENIE ZASTRIHÁVACIEHO NADSTAVCA

- Keľkou odstráňte zo zastríhávacieho nadstavca všetky zvyšky fúzov alebo chlĽpkov.
- Nadstavec snímte z tela stroĽečka a oĽistite tieĽ priestor na upevnenie nadstavca alebo holiacej hlavy.



Upozornenie:

Ľepele zastríhávacej jednotky sú ostré, pri manipulácii s nimi dĽajte na zvýšenu opatrnosť.

SKLADOVANIE

- Po ukončení používania môžete uloĽiť holiaci stroĽeček s kompletným príslušenstvom na vhodné miesto mimo dosahu detí. Holiaci stroĽeček nevystavujte extrémnym teplotám, priamemu slneĽnému žiareniu, nadmernej vlhkosti a neumiestňujte ho do nadmerne prašného prostredia.

TECHNICKÉ ÚDAJE

Holiaci stroĽeček

Vstavaný akumulátor	Li-Ion, 3,7 V, 800 mAh
Rozmery (výška x hĺbka x šírka)	167 x 56 x 59 mm
Hmotnosť	161 g
HluĽnosť	72 dB (A)

Sieťový adaptér

Vstup	100 – 240 V AC, 50/60 Hz, 0,2 A
Výstup	5 V/DC, 1 A
Trieda ochrany (pred úrazom elektrickým prúdom)	II
Stupeň ochrany pred úrazom elektrickým prúdom	IPX4

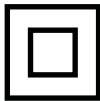
Deklarovaná hodnota emisie hluĽku tohto spotrebiĽa je 72 dB(A), Ľo predstavuje hladinu A akustického výkonu vzhľadom na referenĽný akustický výkon 1 pW.

VYSVETLENIE TECHNICKÝCH POJMOV

Stupeň ochrany pred úrazom elektrickým prúdom pri styku s kvapalinou:

IPX4 – SpotrebiĽ je chránený proti striekajúcej vode vo všetkých uhloch.

Trieda ochrany pred úrazom elektrickým prúdom:



Trieda II – Ochrana pred úrazom elektrickým prúdom je zaistená dvojito alebo zosilnenou izoláciou.

Zmeny textu a technických parametrov vyhradené.

LIKVIDÁCIA POUĽITÝCH AKUMULÁTOROV

Pred odovzdaním spotrebiĽa na určenom zbernom mieste je potrebné zaistiť, aby z neho bol vybratý vstavaný akumulátor. Vybratie akumulátora zaistiť autorizované servisné stredisko. Ak už bol výrobok raz rozobratý z dôvodu jeho ekologickej likvidácie, nesmie sa už znovu zostaviť.



Tento symbol znamená, Ľe použité akumulátory a batérie nepatria do beĽného komunálneho odpadu. Pre správnu likvidáciu odovzdajte použité akumulátory a batérie na určené zberné miesta. Správnu likvidáciu akumulátorov a batérií pomôĽete predísť negatívnym dopadom na ťivotné prostredie a ľudské zdravie.

Likvidácia v ostatných krajinách mimo Európskej únie

Tento symbol je platný v Európskej únii. Ak chcete likvidovať použité batérie a akumulátory, vyĽiadajte si potrebné informácie o správnom spôsobe likvidácie od miestnych úradov alebo svojho predajcu.

POKYNY A INFORMÁCIE O ZAOBCHÁDZANÍ S POUĽITÝM OBALOM

PouĽitý obalový materiál odloĽte na miesto určené obcou na ukladanie odpadu.

LIKVIDÁCIA POUĽITÝCH ELEKTRICKÝCH A ELEKTRONICKÝCH ZARIADENÍ



Tento symbol na produktoch alebo v sprievodných dokumentoch znamená, Ľe použité elektrické a elektronické výrobky sa nesmú pridať do beĽného komunálneho odpadu. Pre správnu likvidáciu, obnovu a recykláciu odovzdajte tieto výrobky na určené zberné miesta. Alternatívne v niektorých krajinách Európskej únie alebo iných európskych krajinách môžete vrátiť svoje výrobky miestnemu predajcovi pri kúpe ekvivalentného nového produktu.

Správnu likvidáciu tohto produktu pomôĽete zachovať cenné prírodné zdroje a napomáhate prevencii potenciálnych negatívnych vplyvov na ťivotné prostredie a ľudské zdravie, Ľo by mohli byť dôsledky nesprávnej likvidácie odpadov. Ľalšie podrobnosti si vyĽiadajte od miestneho úradu alebo najbliĽšieho zberného miesta.

Pri nesprávnej likvidácii tohto druhu odpadu sa môžu v súlade s národnými predpismi udeľiť pokuty.

Pre podnikové subjekty v krajinách Európskej únie

Ak chcete likvidovať elektrické a elektronické zariadenia, vyĽiadajte si potrebné informácie od svojho predajcu alebo dodávateľa.

Likvidácia v ostatných krajinách mimo Európskej únie

Tento symbol je platný v Európskej únii. Ak chcete tento výrobok zlikvidovať, vyĽiadajte si potrebné informácie o správnom spôsobe likvidácie od miestnych úradov alebo od svojho predajcu.



Tento výrobok spĺňa všetky základné poĽiadavky smernice EÚ, ktoré sa naň vzťahujú.