



orava
Odstraňovač žmolků
LR-102

CZ

CE

Určený účel použití zařízení

Zařízení je určeno výlučně k odstraňování shluků jemných vláken (žmolků, uzlíků) z povrchu textilií, v rozsahu, který je stanoven technickými a provozními parametry a funkcemi, bezpečnostními a uživatelskými pokyny a vnějšími vlivy provozního prostředí.

Elektrické spotřebiče ORAVA jsou vyrobeny podle poznatků současného stavu techniky a uznaných bezpečnostně-technických pravidel. Přesto může nesprávným a neodborným používáním nebo používáním v rozporu s určením vzniknout nebezpečí poranění nebo ohrožení života uživatele nebo třetí osoby, resp. poškození zařízení a jiných věcných hodnot.

1. VŠEOBECNÉ BEZPEČNOSTNÍ POKYNY A UPOZORNĚNÍ

- Tento dokument obsahuje důležité bezpečnostní pokyny a upozornění pro bezpečný, správný a hospodárný provoz elektrického zařízení. Jejich dodržování pomáhá uživateli vyhnout se rizikům, zvýšit spolehlivost a životnost výrobku.
- V tomto dokumentu je v textových částech použit obecný termín výrobek, jako: elektrické zařízení - je jakékoli zařízení používané pro výrobu, přeměnu, přenos, rozvod nebo použití elektrické energie.
- Z hlediska účelu použití elektrické energie bude pojem elektrické zařízení v užším slova smyslu zahrnovat následující kategorie:
 - Elektrické domácí spotřebiče,
 - Informační a komunikační zařízení,
 - Spotřební elektroniku,
 - Osvětlovací zařízení,
 - Elektrické a elektronické nástroje,

- Hračky a zařízení na sportovní a rekreační účely,
- Zdravotnické zařízení (pomůcky),
- Přístroje pro monitorování a kontrolu,
- Prodejní automaty.

1.1 Všeobecné bezpečnostní pokyny

- Před uvedením zařízení do provozu vám doporučujeme pozorně si prostudovat návod k obsluze a zařízení obsluhovat podle stanovených pokynů!
- Bezpečnostní pokyny a upozornění uvedená v tomto návodu nezahrnují všechny možné podmínky a situace, ke kterým může při používání zařízení dojít. Uživatel musí pochopit, že faktorem, který nelze zabudovat do žádného z výrobků, je osobní odpovědnost a opatrnost. Tyto faktory tedy musí být zajištěny uživateli obsluhujícími toto zařízení.
- Nedodržení bezpečnostních pokynů a upozornění výrobce neodpovídá za jakékoliv vzniklé škody na zdraví nebo majetku!
- Návod k obsluze udržujte podle možnosti v blízkosti po celou dobu jeho životnosti. Návod k obsluze vždy uchovávejte spolu se spotřebičem pro jeho použití v budoucnu a použití novými uživateli.
- Zařízení používejte pouze pro zamýšlený účel a způsobem, který je stanovený výrobcem.
- Zařízení je určeno pro používání v domácnosti a v podobných vnitřních prostorách určených k bydlení bez zvláštního zaměření.
- Tento spotřebič je určen kromě použití v domácnosti i na následující způsoby použití:
 - V obchodech, kancelářích a ostatních podobných pracovních prostředích;
 - V hospodářských budovách;
 - V hotelech, motelech a ostatních obytných prostředích;
 - V zařízeních poskytujících nocleh se snídaní.

- Nejde o profesionální zařízení na komerční použití.
- Neměňte technické parametry a vlastnosti zařízení neautorizovanou změnou či úpravou jakékoliv části zařízení.
- Výrobce neodpovídá za škody způsobené během přepravy, nesprávným používáním, poškozením nebo zničením zařízení vlivem nepříznivých povětrnostních podmínek.

1.2 Bezpečnost provozního prostředí

- Nepoužívejte zařízení v průmyslovém prostředí ani ve venkovním prostředí!
- Zařízení nevystavujte účinkům:
 - Zdrojů nadměrného tepla nebo otevřeného ohně,
 - Kapající nebo stříkající vody,
 - Vibrací a nadměrného mechanického namáhání,
 - Hmyzu, živočichů a rostlinstva,
 - Agresivních a chemických látek.
- Provozní prostředí zařízení musí být vždy v souladu se stanovenými základními charakteristikami.
- Charakteristiky provozního prostředí:
 1. Teplota okolí: $+5 \div +40$ °C
 2. Vlhkost: $5 \div 85\%$
 3. Nadmořská výška: $\leq 2\ 000$ m
 4. Výskyt vody: občasná kondenzace vody nebo výskyt vodní páry
 5. Výskyt cizích těles: množství a druh prachu jsou nevýznamné
 6. Stupeň ochrany krytem: min. IP20 (zařízení je chráněno před dotykem nebezpečných částí prstem ruky a nechráněné proti účinkům vody)

- Tento stupeň ochrany krytem není označen na výrobku a v technických parametrech uvedených v návodu k obsluze.
- Pokud je stupeň ochrany krytem u výrobku odlišný od stupně IPX0, tento údaj je pak uveden na štítku zařízení, případně i v technických parametrech návodu k obsluze.
- Ostatní charakteristiky provozního prostředí v domácnosti (mechanické namáhání - rázy a vibrace, výskyt rostlinstva, živočichů, povětrnostních vlivů ...) jsou z hlediska účinku na správné a bezpečné používání elektrických zařízení zanedbatelné.

1.3 Elektrická bezpečnost

- Elektrické zařízení třídy ochrany III jsou taková zařízení, která jsou napájena pomocí zdroje malého bezpečného napětí (baterií nebo akumulátorem) a z hlediska úrazu elektrickým proudem nepředstavují pro uživatele žádné nebezpečí.
- Elektrický spotřebič nevystavujte působení vody nebo vlhkému prostředí.

1.4 Bezpečnost osob

- Tento spotřebič je určen k používání a obsluze osobami bez elektrotechnické kvalifikace - laiky, podle pokynů určených výrobcem.
- Obsluze zařízení náleží činnosti jako je zapínání a vypínání zařízení, uživatelská manipulace a nastavování provozních parametrů, vizuální nebo sluchová kontrola zařízení a uživatelské čištění a údržba.
- Tento spotřebič mohou používat děti od 8 let a osoby se sníženými fyzickými, smyslovými nebo duševními schopnostmi nebo s nedostatkem zkušeností nebo znalostí, pokud jsou pod dozorem nebo dostaly pokyny týkající se bezpečného používání spotřebiče a porozuměli nebezpečí, které je s tím spojeno.
- Děti si nesmí hrát se spotřebičem!
- Čištění a údržbu uživatelům nesmí provádět děti bez dozoru.
- Během používání a provozu udržujte spotřebič vždy mimo dosah dětí. Nezapomeňte na to, že spotřebič lze stáhnout i za volně přístupnou síťovou šňůru.

- Při obsluze elektrického spotřebiče vždy dbejte zvýšené opatrnosti! Nepoužívejte elektrický spotřebič, jste-li nadměrně unavení, pod vlivem léků nebo omamných látek snižujících pozornost a soustředění.
- Nepozornost při obsluze může vést k vážnému zranění.

1.5 Čištění, údržba a opravy

- Běžné uživatelské čištění a údržbu elektrického spotřebiče provádějte jen doporučeným způsobem. K čištění nepoužívejte rozpouštědla ani drsné čisticí předměty. Znečištění a viditelné skvrny od dotyku prstů, resp. rukou lze vyčistit použitím čisticích saponátů speciálně navržených pro čištění domácích spotřebičů.
- Pokud elektrický spotřebič nepoužíváte, čistíte jej, nebo když se na spotřebiči vyskytla závada, spotřebič vždy odpojte z napájení z elektrické sítě.
- Elektrické spotřebiče, které se po používání čistí a nejsou určeny k úplnému ani částečnému ponoření do vody nebo jiné kapaliny, chraňte před účinky kapající a/nebo stříkající vody a před ponořením.
- Elektrické domácí spotřebiče, stejně jako všechna ostatní technická zařízení, podléhají vlivům okolního provozního prostředí a přirozeného opotřebení. Vzhledem k tomu, že na elektrické spotřebiče používané v domácnosti laiky není stanoven právní rámec pravidelné údržby, výrobce doporučuje, aby uživatel nechal spotřebič zkontrolovat a odborně vyčistit alespoň jednou za rok v odborném servisu.
- Takovým postupem lze dosáhnout udržení bezpečnosti, provozní spolehlivosti a zvýšení doby provozní životnosti zařízení.
- Elektrický spotřebič nerozebírejte! Spotřebič pracuje s nebezpečným napětím. Z toho důvodu vždy při uživatelské údržbě spotřebič vypněte a odpojte jej z napájecí sítě. V případě poruchy přenechejte opravu na autorizovaný servis.

- Než zavoláte servis:
 1. Vypněte a zapněte spotřebič, abyste se přesvědčili, zda se porucha znovu objeví.
 2. Pokud i po uvedených činnostech porucha spotřebiče přetrvává, zavolejte nejbližší odborný servis.
- Elektrický spotřebič nikdy svépomocí neopravujte!
- Neautorizovaný, nekvalifikovaný a neodborný zásah do elektrického spotřebiče může mít za následek úraz elektrickým proudem nebo jiné vážné zranění.
- Záruční, ale i pozáruční opravu elektrického spotřebiče svěřte jen příslušnému kvalifikovanému odborníkovi^(*).

^(*) Příslušný kvalifikovaný odborník: prodejní oddělení výrobce nebo dovozce nebo osoba, která je kvalifikovaná a oprávněná vykonávat tento druh činnosti se schopností vyhnout se všem nebezpečím.

2. Speciální bezpečnostní pokyny. Čtěte pozorně!

- Elektrické zařízení je navrženo a vyrobeno takovým způsobem, aby umožňovalo bezpečnou obsluhu a používání osobami bez odborné kvalifikace. I přes všechna opatření, která byla výrobcem provedena pro bezpečné používání, obsluha a používání nesou s sebou určitá zbytková rizika a s nimi spojená možná nebezpečí.
- Pro upozornění na možná nebezpečí byly na zařízení a v průvodní dokumentaci použity následující symboly a jejich význam:



Tento symbol upozorňuje uživatele, že při nedodržení bezpečnostních pokynů při používání a obsluze zařízení hrozí:

Nebezpečí vážného zranění nebo ohrožení života!

Nebezpečí poškození zařízení nebo jiné škody na majetku!



Tento symbol znamená, že výrobek je vybaven obvody, ve kterých nejvyšší elektrické napětí nepřesahuje dovolené hodnoty malého bezpečného napětí.

Při takovém zařízení nemůže vzniknout zásah elektrickým proudem při dotyku s živými částmi v normálním provozu a ani při dotyku s neživými částmi při poruše zařízení.

Přeprava/Přenášení

- Při přepravě a přenášení dbejte opatrnosti při pohybu, aby nedošlo k převrhnutí, pádu a poškození zařízení.
Hrozí nebezpečí poškození zařízení!

Rozbalení/Obaly

- Zařízení a příslušenství před jeho uvedením do provozu vybalte a zbavte všechny jeho části zbytků obalových materiálů, etiket a štítků.
- Obalové materiály odložte na bezpečné místo nebo uschovejte především mimo dosah dětí a nezpůsobilých osob.
Hrozí nebezpečí vážného zranění!
Hrozí nebezpečí udušení!

Kontrola/Uvedení do provozu

- Doporučujeme provést prvotní i následné pravidelné kontroly zařízení. Zařízení používejte pouze s příslušenstvím dodávaným a schváleným výrobcem.
- Zařízení nikdy nepoužívejte, pokud je neúplné, poškozené nebo v průběhu používání došlo k poškození jeho částí nebo příslušenství (např. následkem pádu, opotřebení).
Hrozí nebezpečí vážného zranění!
- Toto zařízení mohou používat děti ve věku 8 let a starší a osoby se sníženými fyzickými, smyslovými nebo mentálními schopnostmi nebo s nedostatkem zkušeností a znalostí, pokud jsou pod dozorem nebo byly poučeny o používání spotřebiče bezpečným způsobem a rozumí případným nebezpečím. Čištění a údržbu prováděnou uživatelem nesmějí provádět děti, pokud nejsou starší 8 let a pod dozorem.
- Zařízení udržujte mimo dosah dětí mladších 8 let.
- Děti si se spotřebičem nesmí hrát.
- Zařízení před jeho uvedením do provozu zkontrolujte a sestavte podle pokynů uvedených v části „Před použitím“.

- Zařízení (tělo s elektrickými částmi) nikdy nečistěte způsobem, při kterém by mohlo dojít k ponoření do kapaliny ak natečení kapaliny do zařízení.
- Elektrické části očistěte pouze navlhčenou tkaninou a otřete do sucha nebo nechte uschnout.
- Zařízení udržujte v čistém a suchém stavu.
- Pokud bylo zařízení skladováno při nízkých teplotách, před dalším používáním jej nejprve aklimatizujte (asi ½ až 1 hodinu), aby se odstranila případná vlhkost ve vnitřním prostoru krytů, ztuhlost pohyblivých částí a zachovala se mechanická pevnost plastových částí.

Provoz/Používání

- Toto zařízení není určeno ke komerčnímu použití. Zařízení je určeno pro domácí použití. Zařízení používejte pouze v interiéru.
- Zařízení je vhodné k odstraňování žmolků, které vznikají na povrchu textilií a tkanin vlivem opotřebení při vzájemném odírání textilií, nebo odírání textilie a lidského těla.
- Žmolky se nejčastěji tvoří na povrchu textilií ze syntetických a hlavně polyesterových vláken a na textiliích s obsahem příměsí těchto materiálů.
- Aby nedošlo k poškození nebo znehodnocení oděvu nebo textilie, vždy ověřte vhodnost použití zařízení na malé, pro nošení méně významné ploše.
- Zařízení není vhodné pro odstraňování vláken z velmi tenkých materiálů jako je například hedvábí, mikrovlákno a pod. Může dojít k poškození struktury materiálu.
- Zařízení neumísťujte v blízkosti zdrojů tepla, například. ohříváč.

Výstraha!

- Zařízení nikdy nepoužívejte k odstraňování ochlupení z částí lidského těla. Hrozí nebezpečí vážného zranění!

Výstraha!

- Před jakoukoli manipulací se zařízením (běžné používání, čištění apod.) se vždy ujistěte, že je zařízení vypnuto hlavním vypínačem.
- Zařízení nezapínejte a nepoužívejte, pokud není planžeta rotačních nožů správně usazena a upevněna závitem na zařízení.
- Rotační nože se pohybují velkou rychlostí a jsou velmi ostré.
- Zároveň může dojít k poškození ostří nožů a nožů samotných.
- Zařízení nepoužívejte, pokud je planžeta rotačních nožů poškozena (např. zlomená, přetržená nebo chybí část kovové děrované plochy).
- Zařízení nepoužívejte, pokud je vysazena nádobka na zbytky žmolků a vláken.
Hrozí nebezpečí vážného zranění!
Hrozí nebezpečí poškození zařízení!
- Nepoužívejte zařízení na odstraňování žmolků z oblečení přímo na osobách.
- Zařízení nepoužívejte na vlhkých a mokrych textiliích. Vlhkost ve vláknech textilie má za následek zanesení a znečištění zařízení a snížení účinku rotačních nožů.
- Zařízení nepoužívejte na textiliích, které jsou znečištěné pevnými a tvrdými nečistotami.
- Nevstávejte do otvorů planžety žádné tvrdé předměty (např. kovová vlákna, dráty apod.). Tyto předměty mohou poškodit nebo i zničit planžetu a rotační nože.
Hrozí nebezpečí poškození zařízení!
- Zařízení používejte pouze na rovných a pevných podložkách. Nepoužívejte zařízení na měkkých, nerovných podložkách nebo na podložkách s vysokým a volným vláknem.
Hrozí nebezpečí poškození zařízení!
Hrozí nebezpečí poškození textilie!

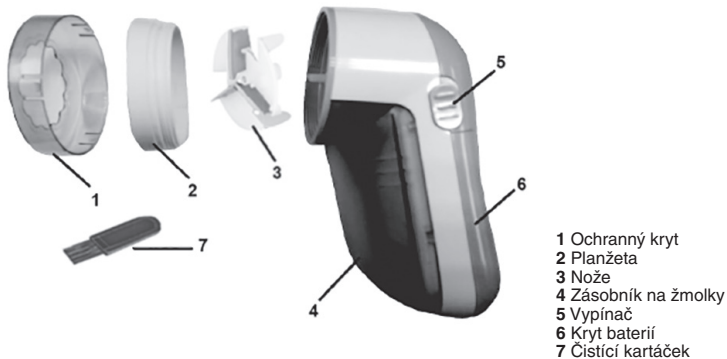
Upozornění!

- Používejte zařízení na textiliích, které jsou rovné, přiměřeně napnuté a neobsahují výrazné nerovnosti nebo záhyby.

Výstraha!

- Zařízení je nutno udržovat suché. Zařízení se nesmí ponořovat do vody ani jiných tekutin. Nepoužívejte zařízení na místech, kde by mohlo spadnout do umyvadla, vany nebo jiné nádoby obsahující vodu včetně bazénu.
- Zařízení nikdy nepřetěžujte nad limity stanovené technickými parametry!
- Režim provozu zařízení (doba provozu/činnosti a přestávky) dodržujte podle pokynů k obsluze a používání.
- Zařízení pravidelně čistěte. Znečištění zařízení může mít za následek snížení provozních parametrů a možné následné nevratné poškození.
- Nevystavujte planžetu nadměrnému mechanickému tlaku a působení jiného mechanického namáhání. Nadměrný tlak pevných a tvrdých předmětů může způsobit trvalou plastickou deformaci povrchu planžety a znefunkčnění zařízení. Hrozí nebezpečí vážného zranění!
Hrozí nebezpečí poškození zařízení nebo jiných věcných škod!
- Po použití zařízení vždy nasadte na planžetu ochranný kryt. Zabráníte tak případnému znečištění nebo poškození planžety.
- Pokud je součástí zařízení jakákoli bezpečnostní část/součást (mechanická, elektrická), nikdy nevyřazujte tuto část/součást z činnosti! Pokud je bezpečnostní část/součást poškozená nebo nefunkční, zařízení nepoužívejte!
- Nikdy nepodceňujte možná nebezpečí a dbejte zvýšené opatrnosti!!!
- Podle jednotlivého typu může být zařízení napájeno opakovaně nabíjetelným vestavěným akumulátorem, nebo vyměnitelnými bateriemi.

Popis částí

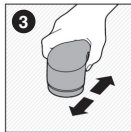
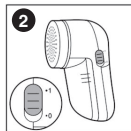


Používání zařízení

1. Potáhnutím dolů otevřete kryt baterií.
2. Vložte 2 baterie typ 1,5 V AA, dodržte správnou polaritu.
3. Ze zařízení sejměte průhledný ochranný kryt (obr. 1).
4. Posunutím vypínače do polohy I. zapněte zařízení (obr. 2).
5. Držte zařízení pod mírným úhlem proti napnuté textilii. Jemně jej přitlačujte k oděvu a posouváním vpřed a vzad odstraňujte žmolky (obr. 3). Oděv napínejte druhou rukou. Zařízení posouvejte různými směry. Když získáte praxi, můžete tlak mírně zvýšit. Nadměrný tlak však nezvýší kvalitu odstraňování žmolků.
6. Zařízení vypněte dalším posunutím vypínače do polohy 0.
7. Aby nedošlo k poškození planžety, po použití vždy nasadte na zařízení ochranný kryt.

Upozornění!

- Na látku netlačte příliš velkou silou, mohlo by dojít k poškození látky.
- Nepoužívejte odžmolkovač na oblečeném oděvu!



Různé způsoby používání zařízení

1. Rychlé odstranění:

Žmolky odstraňujte z menších částí posouváním doleva a doprava.

2. Odstranění houževnatých žmolků:

Žmolky odstraňujte posouváním doleva a doprava i nahoru a dolů vícekrát.

3. Odstranění žmolků z tenkých textilií:

Oděv přeložte na dvě vrstvy a napněte jej na pevnou desku.

4. Odstranění žmolků z pomačkaných textilií:

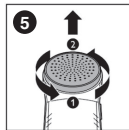
Záhyby vždy narovnejte. Pokud se záhyb nedá narovnat, vyhněte se mu.

5. Odstranění žmolků ze strukturovaně vzorovaných

textilií: Žmolky odstraňujte posouváním podél plastického vzoru.

Čištění a údržba

1. Zařízení vypněte.
2. Vysuňte zásobník směrem dolů, odeberte jej od těla zařízení a vysypte nečistoty ze zásobníku (obr. 4).
3. Vyšroubujte rám s planžetou směrem doleva (obr. 5).
4. Pevně uchopte vnitřní nože z každé strany a vytáhněte je přímo ven (obr. 6).
5. Vyčistěte nečistoty v planžetě dodávaným čistícím kartáčkem.
6. Vyčistěte nečistoty z vnitřních nožů dodávaným čistícím kartáčkem.
POZOR, NOŽE JSOU VELMI OSTRÉ!
7. Všechny části po čištění opětovně sestavte opačným postupem, než je postup při rozebírání.



- Aby nedošlo k poškození planžety a vnitřních nožů, nasadte na zařízení ochranný kryt.
- Při manipulaci s noži dávejte pozor, aby nedošlo k úrazu.
- Na planžetu netlačte. Může se poškodit.
- K čištění povrchu používejte suchý hadřík.
- Žmolky ze zásobníku na žmolky odstraňte vždy dříve, než se zcela zaplní.
- Shluky žmolků ukryté mezi planžetou a noži zhoršují ostrost a rotaci. Vyčistěte je kartáčkem.

Technické údaje

Napájení:	3 V (2x 1,5 V AA)
Rozměry (š x v x h):	13 x 7,5 x 5,8 cm
Příkon:	3 W
Hmotnost:	182 g
Hlučnost:	70 dB (A)

Deklarovaná hodnota emise hluku tohoto spotřebiče je 70 dB (A), což představuje hladinu A akustického výkonu vzhledem k referenčnímu akustickému výkonu 1 pW.

Příslušenství:

LR-102	1 ks
Čistící kartáček	1 ks
Návod k obsluze	1 ks

Výrobce:

ORAVA retail 1, a.s.
Seberíniho 2
821 03 Bratislava
Slovenská republika

Dovozce:

ORAVA retail 1, a.s.
Seberíniho 2
821 03 Bratislava
Slovenská republika

ORAVA distribution CZ, s.r.o.
Ostravská 494
739 25 Sviadnov
Česká republika

Právo na zmeny vyhrazené!

POKYNY A INFORMACE O ZACHÁZENÍ S POUŽITÝM OBALEM

Použitý obalový materiál odložte na místo určené obcí k ukládání odpadu.

LIKVIDACE POUŽITÝCH ELEKTRICKÝCH A ELEKTRONICKÝCH ZAŘÍZENÍ



Tento symbol na produktech nebo v průvodních dokumentech znamená, že použité elektrické a elektronické výrobky se nesmí přidat do běžného komunálního odpadu. Pro správnou likvidaci, obnovu a recyklaci odevzdejte tyto výrobky na určená sběrná místa.

Alternativně v některých zemích Evropské unie nebo jiných evropských zemích můžete vrátit své výrobky místnímu prodejci při koupi ekvivalentního nového produktu. Správnou likvidací tohoto produktu pomůžete zachovat cenné přírodní zdroje a napomáháte prevenci potenciálních negativních vlivů na životní prostředí a lidské zdraví, což by mohly být důsledky nesprávné likvidace odpadů. Další podrobnosti si vyžádejte od místního úřadu nebo nejbližšího sběrného místa. Při nesprávné likvidaci tohoto druhu odpadu mohou být v souladu s národními předpisy uděleny pokuty.

Pro podnikové subjekty v zemích Evropské unie

Chcete-li likvidovat elektrická a elektronická zařízení, vyžádejte si potřebné informace od svého prodejce nebo dodavatele.

Likvidace v ostatních zemích mimo Evropskou unii

Tento symbol je platný v Evropské unii. Chcete-li tento výrobek zlikvidovat, vyžádejte si potřebné informace o správném způsobu likvidace od místních úřadů nebo od svého prodejce.



Tento výrobek odpovídá všem základním požadavkům směrnice EU, které se na něj vztahují.