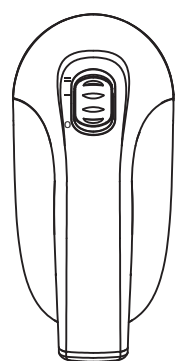


Uživatelský manuál  
Maxxo odžmolkovač

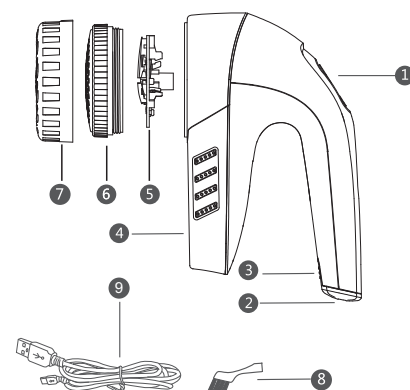
LR01



PEČLIVĚ SI PŘEČTĚTE A USCHOVEJTE  
TYTO POKYNY PRO BUDOUCÍ POUŽITÍ

UŽIVATELSKÝ NÁVOD K BEZPEČNÉMU POUŽITÍ

1. Tlačítko pro zapnutí/vypnutí **O / I / III /**
2. Nabíjecí port USB
3. Tlačítko pro vyjmutí baterie
4. Zásobník žmolků
5. Čepel
6. Ochranné pouzdro čepelí
7. Distanční kroužek
8. Čistící kartáček
9. USB kabel

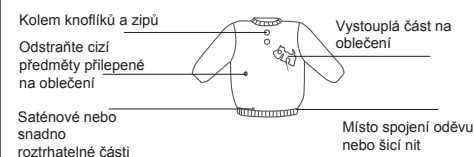


Bezpečnostní pokyny

1. Před použitím se ujistěte, že oděv není zmačkaný, tím zabráníte poškození oděvu.
2. Abyste zabránili poškození oděvu držte odstraňovač žmolků pevně a netlačte příliš silně.
3. Je zakázáno používat odstraňovač žmolků na oblečení, které máte na sobě, může dojít k poranění, či poškození oblečení.
4. V případě poškození nebo závady okamžitě vypněte napájení a přístroj nepoužívejte. Je zakázáno provádět opravu přístroje svépomocí. Výrobek smí servisovat pouze autorizovaný servis dovozce.
5. Během čištění a údržby tohoto produktu mějte vždy vypnuté napájení, hrozí nebezpečí úrazu.
6. Přístroj není hračka! Ukládejte přístroj mimo dosah dětí.
7. Zabráňte potřísnění nebo vniknutí tekutiny do přístroje. Hrozí poškození výrobku a úraz el. proudem.

Před použitím

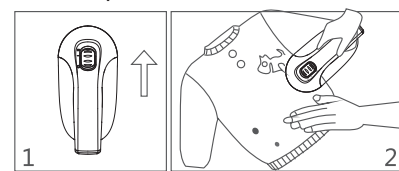
Věnujte zvýšenou pozornost těmto částím oděvu



Kolem knoflíků a zipů  
Odstraňte cizí předměty přilepené na oblečení  
Saténové nebo snadno roztrhateľné části  
Vystoupilá část na oblečení  
Místo spojení oděvu nebo šicí nit

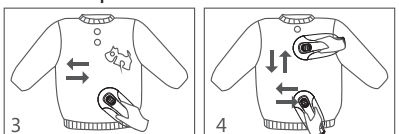
\* Před použitím vyzkoušejte na nenápadném místě oděvu.

Metoda použití č. 1



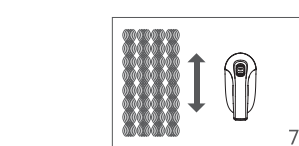
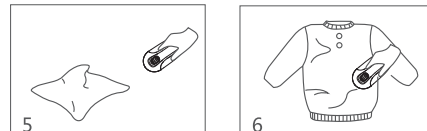
1. Tlačítkem zapněte odstraňovač žmolků. (obrázek 1)
2. Posouvejte odstraňovačem žmolků tam a zpět po celé ploše vyrovnaného oblečení. (obrázek 2)

Metoda použití č. 2



1. Metoda rychlého profezování: Posouvejte odstraňovač žmolků po oblečení na malých plochách (obrázek 3)
2. Metoda odstranění zbytků vláken na oblečení: Opakovaně pohybujte přístrojem vodorovně a svisle tam a zpět dle obrázku 4.

\*Odstraňovač žmolků Maxxo disponuje ochrannou funkcí proti poranění čepelími. Ujistěte se, že je utáhlé ochranné pouzdro čepelí (část přístroje č.6). Pokud nebude pouzdro řádně utažené, přístroj se nespustí.

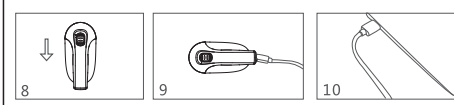


3. Tenké oblečení: Přeložte oblečení, aby vznikly 2 vrstvy a položte na žehlicí prkno. (obrázek 5)
4. Oblečení s vystoupilými částmi: Při odžmolkování opatrně přejíždějte vystoupilé části oblečení. (obrázek 6)
5. Oblečení s tkanými vzory: Používejte odžmolkovač vždy po směru vzoru. (obrázek 7)

\* Nesundávejte zásobník pro žmolků během používání, může dojít ke zranění nebo mechanickému poškození přístroje.

\* Nepoužívejte výrobek k odstranění žmolků z hedvábných puntůch, jinak by mohlo dojít k poškození oblečení i přístroje!

Nabíjení baterie a bezpečnostní opatření



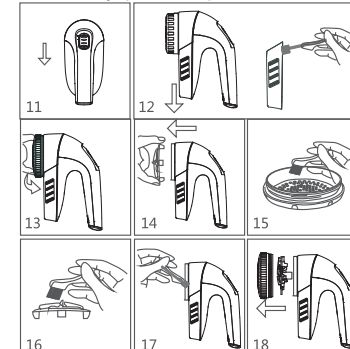
1. Pokud pocítíte, že se snížila dynamika (síla) odžmolkovače, dobijte přístroj. Při slabé baterii je snížen výkon odžmolkovače.
2. Před nabíjením se ujistěte, že je výrobek vypnutý. (obrázek 8)
3. Vložte USB C kabel do přístroje, následně zapojte USB do počítače, nebo do nabíječky v el. síti, poté se rozsvítí indikátor nabíjení. (obrázek 9,10) Vždy používejte adaptér do el. síťe o parametrech 5V = 1A! Při použití nevhodného adaptéru hrozí poškození přístroje!
4. Běžný čas do úplného nabití je okolo 6 hodin. Výdrž baterie v závislosti na použití je až 50 minut.

Model	Vstup	Příkon
LR01	5V = 1A	5W

Údržba přístroje

1. Vypněte přístroj (obrázek 11)
2. Vysuňte zásobník žmolků směrem dolů od přístroje. Následně lze čistit pomocí kartáčku z balení přístroje krouživými pohyby v protisměru hodinových ručiček. (obrázek 12)

3. Odšroubujte ochranný kryt čepelí proti směru hodinových ručiček. (obrázek 13)
4. Opatrně sundejte nože z rotační hlíděle. (obrázek 14)
5. K čištění vnitřní části ochranného krytu použijte čisticí kartáč. (obrázek 15)
6. Následně k čištění nožů i rotační hlíděle použijte opět čisticí kartáč. (obrázek 16)
7. Poté kartáčkem vyčistěte vnitřek přístroje od přebytečných žmolků. (obrázek 17)
8. Po vyčištění vložte zpět nože na rotační hlíděle zašroubujte ochranný kryt a zasuněte zpět zásobník na žmolků, vše v opačném pořadí a ujistěte se, že je výrobek správně smontovaný. (obrázek 18)



Tento produkt splňuje veškeré základní požadavky předpisů EU, které se na něj vztahují. Změny v textu, designu a technických specifikacích mohou nastat bez předchozího upozornění a vyhraujeme si právo na tyto změny. Tiskové chyby vyhrazeny. Více informací včetně prohlášení o shodě naleznete na internetových stránkách [www.mujsramen.cz](http://www.mujsramen.cz)

Dovozce do ČR a SR: Expro Mobil s.r.o., Kámpelkova 888, Hradec Králové, 500 04, Česká republika