

návod k použití
přístroj pro hloubkovou masáž
MGG-2103

ÚVOD

Děkujeme, že jste si koupili přístroj pro hloubkovou masáž firmy Naipo. Tento výrobek je vhodný k provádění masáže před a po cvičení. Dokáže uvolnit napětí svalů, ulevit od bolesti svalů, zlepšit prokrvení, zbavuje únavy a napomáhá zotavení svalů. Před použitím si pečlivě přečtěte celý tento návod, abyste přístroj používali správně. Tento návod si ponechte, abyste se k němu mohli později vrátit.

NEBEZPEČÍ A VAROVÁNÍ

Upozornění – Než začnete výrobek používat, přečtěte si všechny pokyny. Při nedodržení níže uvedených varování a pokynů může dojít ke zkratu, požáru a zranění osob.

A) Bezpečné prostředí pro masáž

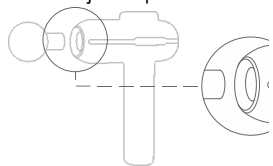
1. Přístroj pro hloubkovou masáž NAIPO nepoužívejte v prostředí, kde hrozí výbuch, kde se vyskytují hořlavé kapaliny, plyn nebo prach.
2. Během používání přístroje se zdržujte mimo dosah dětí. Při rozptýlení můžete ztratit kontrolu nad přístrojem.

B) Bezpečnost osob

1. Masážní přístroj nepoužívejte, jste-li unaveni, pod vlivem drog nebo alkoholu. V případě nedbalosti při obsluze masážního přístroje může dojít ke zranění osob.
2. Tělo musí zůstat ve stabilní poloze, aby bylo možné správně ovládat masážní přístroj a vyhnout se nečekaným situacím.

Upozornění – Než začnete výrobek používat, přečtěte si všechny pokyny.

1. Výrobek nepoužívejte na hlavu a jiné kostěné části těla. Používejte jej výhradně na měkké tkáně. Nedoporučujeme přístroj používat na části těla se slabou vrstvou svalstva.
2. Výrobek nemůže nahradit lékařské ošetření. V případě fyzické bolesti nebo pokud podstupujete léčbu nebo používáte jiné lékařské zařízení, poraďte se před použitím tohoto přístroje se svým lékařem.
3. Aby nedošlo ke skřípnutí, dávejte pozor na prsty a vlasy a držte je v dostatečné vzdálenosti od funkční hlavičky.
4. Přístroj nedávejte do vody. Pokud vám přístroj upadne do vody, předejte jej k prohlídce odborné opravě.
5. Přístroj nevystavujte ohni.
6. Přístroj žádným způsobem nerozebírejte.
7. Není-li přístroj používán, vypněte jej.
8. Nepoužívejte přístroj, když řídíte, a dodržujte všechna dopravní omezení.
9. Tento přístroj mohou používat osoby s fyzickými, smyslovými a mentálními poruchami nebo s nedostatkem zkušeností a znalostí, pokud byly předem dohlížející osobou poučeny, jak přístroj bezpečně používat a jak se vyhnout případným rizikům jeho používání. Děti by si neměly s přístrojem hrát. Čištění a údržbu přístroje by neměly provádět děti bez dozoru.



Není-li k přístroji upnutá masážní hlavička, nedotýkejte se jeho přední části, aby nedošlo ke skřípnutí.
Budete-li před spuštěním přístroje upínat masážní hlavičku, nedotýkejte se této části, aby nedošlo ke skřípnutí.

PRO KOHO NENÍ PŘÍSTROJ VHDNÝ

Pokud vaši situaci popisuje některý stav uvedený níže, poraďte se před používáním tohoto výrobku se svým lékařem:

1. těhotné ženy;
2. lidé s kardiostimulátory nebo s obavami o své zdraví;
3. lidé s fyzickým postižením;
4. lidé po nedávném chirurgickém zákroku.

Uvedené podmínky neznamenají, že byste nesměli výrobek používat, ale doporučujeme, abyste se v takovém případě nejprve poradili se svým lékařem.

Praktické zkušenosti ukazují, že v mnoha případech doplňková vibrační léčba může být také účinnou metodou. Je však třeba, aby byla prováděna na radu nebo pod dohledem lékaře, odborníka nebo fyzioterapeuta.

DOPORUČENÉ ČÁSTI TĚLA PRO MASÁŽ



ramena



hrud'



záda

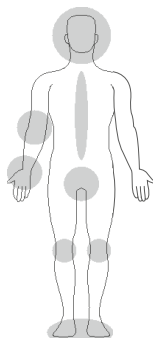
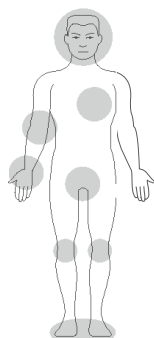


boky



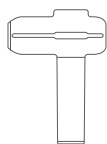
stehna

NEPROVÁDĚJTE MASÁŽ TĚCHTO ČÁSTÍ TĚLA

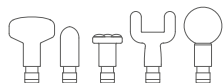


● nemasírujte zakroužkované oblasti

V BALENÍ NAJDETE



masážní přístroj



5 masážních hlavic



adaptér



návod

POUŽÍVÁNÍ



1 NASAZENÍ MASÁŽNÍ HLAVICE

Nasaďte na přístroj vybranou masážní hlavici.

2 MASÁŽ

Zapnutí

Stiskněte vypínač, rozsvítí se kontrolky napájení.

Zahájení masáže

Stiskněte tlačítko start.

Stiskem tlačítka upravíte rychlost na stupeň 1 až 5.

Zastavení masáže

Stiskněte tlačítko start a držte jej stisknuté po dobu 2 sekund.

Vypnutí

Stiskněte vypínač. Kontrolky napájení zhasnou.

* Výrobek je vybaven funkcí automatického vypnutí po 15 minutách nepřetržitého používání.

3 NABÍJENÍ

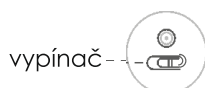
Připojte napájecí adaptér a vyčkejte do úplného nabití akumulátoru, což trvá zhruba 6 hodin.

Před prvním použitím doporučujeme nabít akumulátor na plnou kapacitu.

KONTROLKY NAPÁJENÍ

1. Zůstane-li poslední kontrolka napájení rozsvícená, znamená to, že je akumulátor téměř vybitý.
2. Při nabíjení kontrolky blikají bíle. Když je akumulátor plně nabitý, rozsvítí se bíle všech 5 kontrollek.

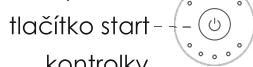
UPOZORNĚNÍ: PŘI NABÍJENÍ PŘÍSTROJ NEPOUŽÍVEJTE.



vypínač



kontrolky rychlosti



tlačítko start



kontrolky napájení



nabíjecí zástrčka

ČIŠTĚNÍ A SKLADOVÁNÍ

1. Nepřekračujte doporučenou dobu používání, která činí 30 minut denně.
2. Po použití a před čištěním nezapomeňte přístroj vypnout.
3. Při použití přístrojem neházejte.
4. Čistěte suchým hadrem, k čištění nepoužívejte strojní olej, organická rozpouštědla nebo jiné chemické látky.
5. Výrobek skladujte na suchém místě, nebudete-li jej delší dobu potřebovat. Přístroj nevystavujte působení prostředí s vysokou vlhkostí nebo teplotou. Doporučujeme přístroj nabíjet každých šest měsíců, abyste předešli podbití zabudovaného akumulátoru.

PORUCHY A ÚDRŽBA

PROBLÉM	MOŽNÁ PŘÍČINA	ŘEŠENÍ
výrobek se nezapíná	Příliš nízká teplota: Je-li přístroj delší dobu v prostředí s teplotou pod 0 °C, klesá výkonost vestavěného akumulátoru. Může se zdát, že se přístroj spouští normálně, ale normálně nefunguje.	Umístěte přístroj na nejméně 2 hodiny do prostředí s teplotou vyšší než 0 °C nebo použijte fén na vlasy, abyste rychle zvýšili teplotu přístroje.
	Teplota je příliš vysoká: Výrobek se může přehřát, je-li používán v prostředí s teplotou přesahující 40 °C. Přístroj pak nemůže být obvyklým způsobem spuštěn.	Umístěte přístroj na dobu nejméně 2 hodiny do prostředí s teplotou pod 40 °C a pak jej zapněte.
	Nedostatečný výkon akumulátoru: Když je akumulátor málo nabitý a přístroj nebyl delší dobu nabíjen, může se zapnout ochrana před podbitím. V takovém okamžiku přístroj nepracuje běžným způsobem.	Vypnutý přístroj připojte k nabíječi. Přístroj bude pracovat normálně, jakmile se plně nabije.
masážní hlavice upadává	Masážní hlavice není náležitě připevněna.	Zkontrolujte a připojte správně masážní hlavici.
přístroj se nenabíjí a kontrolka je vypnutá.	Nabíjecí kabel, zástrčka nebo adaptér nejsou ve správném stavu.	Zkontrolujte a znovu připojte nabíjecí kabel, zástrčku a adaptér.
mírně neobvyklé chování přístroje	Období záběhu nového přístroje.	Nějakou dobu chování sledujte, zda se neupraví. Pokud ne, dejte přístroj do opravy.
přístroj přestane pracovat během používání	15minutový interval činnosti, po jehož uplynutí se přístroj automaticky vypíná.	Spusťte přístroj znovu vypínačem.
při zablokování hlavice přestane pracovat	Přístroj se chová odlišně, když je zablokována masážní hlavice a přepne se do vypnutého stavu.	Spusťte přístroj znovu vypínačem.

POZOR: Jestliže popsané postupy příslušný problém nevyřeší, spojte se s odbornou opravou.

Sami nikdy neprovádějte demontáž a opravy výrobku. Dodavatel nenese žádnou odpovědnost za ztráty způsobené neodbornou manipulací nebo úpravou výrobku. Při takové činnosti se může uživatel vystavit ohrožení a výrobek se může stát nepoužitelný.

VYLOUČENÍ ODPOVĚDNOSTI

Firma NAIPO nenese žádnou zodpovědnost za náklady, škody a opravy vzniklé v důsledku nebo kvůli:

1. Vypršení záruční lhůty.
2. Škody způsobené zásahem vyšší moci, nesprávným užitím nebo přepravou.
3. Nedovolenou činností, jako je: oprava výrobku, zneužití, nesprávné použití, rozbor apod.
4. Nedodržení uvedených pokynů.
5. Poškození vnitřního a vnějšího obalu výrobku, chybějících částí atd.
6. Neschopnosti poskytnout doklad o nákupu.
7. Vnějšího a vnitřního opotřebení způsobeného mechanickou činností.

Záruční lhůta činí 24 měsíců a je nepřenositelná. Uživatel může záruku využít s platným dokladem o nákupu od data uvedeného na dokladu o prodeji.

OCHRANA PROSTŘEDÍ

Výrobek obsahuje akumulátory a nesmí být vhozen do běžného komunálního odpadu. Výrobek zlikvidujte v souladu s místními předpisy pro likvidaci takových odpadů.

PRÁVNÍ VYSVĚTLENÍ

Vše výše uvedené neobsahuje žádné pokyny k léčbě. Diagnostika a léčení nemocí vyžaduje pomoc lékaře nebo terapeuta. Firma NAIPO neslibuje, že má výrobek jakýkoliv léčebný účinek.

SOULAD S PŘEDPISY FCC

Tento přístroj vyhovuje části 15 pravidel FCC. Činnost zařízení je možná za těchto dvou podmínek:

- (1) Toto zařízení nesmí způsobovat škodlivé rušení a
 - (2) toto zařízení musí přijmout interference z okolí, včetně těch, které mohou jeho činnost ovlivnit nežádoucím způsobem.
- Výrobce nenese zodpovědnost za rušení příjmu rozhlasového nebo televizního vysílání zaviněného nedovolenou úpravou tohoto zařízení. Taková úprava zbavuje uživatele práva zařízení používat.

Poznámka: Toto zařízení bylo testováno a shledáno vyhovujícím v rámci omezení pro digitální zařízení třídy B dle části 15 předpisů FCC. Tato omezení jsou stanovena proto, aby zajistila jistou míru ochrany proti škodlivým interferencím v obytných oblastech. Toto zařízení vytváří, používá a může vyzařovat energii v pásmu radiových vln a, není-li instalováno a používáno v souladu s tímto návodem, může být příčinou rušení příjmu rozhlasového nebo televizního signálu, což lze odhalit vypnutím a zapnutím přístroje. Uživatel může rušení omezit či odstranit některým následujících opatření:

- Přesměrujte nebo přemístěte anténu přijímače.
- Zvětšete vzdálenost mezi zařízením a přijímačem.

- Připojte zařízení do zásuvky v jiném elektrickém okruhu, než do kterého je připojený přijímač.
- Poradte se s dodavatelem či zkušeným rozhlasovým/TV technikem a požádejte je o pomoc.

Prohlášení o shodě smí být vydáno místní odpovědnou stranou v USA.

Upozornění: Změny nebo úpravy neschválené stranou zodpovědnou za dodržování předpisů by mohly způsobit, že uživatel ztratí oprávnění zařízení obsluhovat.

TECHNICKÉ ÚDAJE

Název výrobku	PŘÍSTROJ PRO HLOUBKOVOU MASÁŽ NAIPO
Typ	MGG-2103
Hmotnost přístroje	900 g
Rozměry výrobku	163 x 63 x 225 mm
Kapacita akumulátoru	2500 mAh
Napájení	27 V ⁻⁻⁻
Příkon	13,5 W

Záruka a služby zákazníkům

Potřebujete-li pomoci vyřešit problémy s používáním výrobku, využít další služby apod., spojte se s námi prostřednictvím webových stránek <https://www.neoxgroup.cz/kontakty/>

Záruční lhůta 2 roky od data nákupu.

NEOX GROUP s. r. o., V Slavětíně 2632/23, Praha 9 - Horní Počernice 193 00, Česká republika

Vyrobeno v Číně.



NEOX GROUP s.r.o. www.neoxgroup.cz