

Elektrický zastříhovač vlasů

Orava

VS-413

Návod k obsluze

CZ



CE

Určený účel použití zařízení

Zařízení je určeno výhradně ke stříhání/zastříhávání volných, čistých a suchých vlasů osob, v rozsahu, který je stanoven technickými a provozními parametry a funkcemi, bezpečnostními a uživatelskými pokyny a vnějšími vlivy provozního prostředí.

Zařízení lze použít i k zastříhávání delších vousů a brady na obličej. Při použití zařízení k tomuto účelu dbejte zvýšené opatrnosti při pohybu stříhacími noži, případně hřebenovými nastavci v blízkosti pokožky obličeje.

Zařízení je napájeno (dle typu) vestavěným opakovaně nabíjecím akumulátorem nebo vyměnitelnými bateriemi a je určeno k používání jednak bez připojeného kabelu nabíjecího AC/DC adaptéru, nebo i s připojeným kabelem nabíjecího AC/DC adaptéru.

Elektrické spotřebiče ORAVA jsou vyrobeny podle poznatků současného stavu techniky a uznaných bezpečnostně-technických pravidel. Přesto může nesprávným a neodborným používáním nebo používáním v rozporu s určením vzniknout nebezpečí poranění nebo ohrožení života uživatele nebo třetí osoby, resp. poškození zařízení a jiných věcných hodnot.

1. VŠEOBECNÉ BEZPEČNOSTNÍ POKYNY A UPOZORNĚNÍ

Tento dokument obsahuje důležité bezpečnostní pokyny a upozornění pro bezpečný, správný a hospodárny provoz elektrického zařízení. Jeho dodržování pomáhá uživateli vyhnout se rizikům, zvýšit spolehlivost a životnost výrobku.

1.1 Všeobecné bezpečnostní pokyny

- **Před uvedením zařízení do provozu vám doporučujeme pozorně si prostudovat návod k obsluze a zařízení obsluhovat podle stanovených pokynů!**
- Bezpečnostní pokyny a upozornění uvedená v tomto návodu nezahrnují všechny možné podmínky a situace, ke kterým může při používání zařízení dojít. Uživatel musí pochopit, že faktorem, který nelze zabudovat do žádného z výrobků, je zodpovědnost a opatrnost. Tyto faktory tedy musí být zajištěny uživatelem/uživateli používajícími a obsluhujícími toto zařízení.
- **Nedodržení bezpečnostních pokynů a upozornění výrobce neodpovídá za jakékoliv vzniklé škody na zdraví nebo majetku!**
- Před prvním použitím zařízení se důkladně přesvědčte, že je zařízení kompletní a nevykazuje viditelné známky poškození. Pokud je výrobek vadný nebo pokud má jakékoliv viditelné poškození, výrobek nepoužívejte.
- Návod k obsluze udržujte podle možnosti v blízkosti po celou dobu jeho životnosti. Návod k obsluze vždy uchovávejte spolu se spotřebičem pro jeho použití v budoucnu a použití novými uživateli.

- Zařízení používejte výhradně k účelu, pro který je určen, a způsobem, který je stanovený výrobcem.
- Zařízení je určeno pro použití v domácnosti a v podobných vnitřních prostorách určených k bydlení, bez zvláštního zaměření.
- Tento spotřebič je určen kromě použití v domácnosti i na následující způsoby použití:
 - v obchodech, kancelářích a ostatních podobných pracovních prostředích;
 - v hospodářských budovách;
 - v hotelech, motelech a ostatních obytných prostředích;
 - v zařízeních poskytujících nocleh se snídaní.
 Nejde o profesionální zařízení na komerční použití.
- Neměňte technické parametry a charakteristiky zařízení neautorizovanou změnou či úpravou jakékoli části zařízení.
- Výrobce neodpovídá za škody způsobené během přepravy, nesprávným používáním, poškozením nebo zničením zařízení vlivem nepříznivých povětrnostních podmínek.

1.2 Bezpečnost provozního prostředí

- Nepoužívejte zařízení v průmyslovém prostředí ani ve venkovním prostředí.
- Provozní prostředí zařízení udržujte vždy čisté a dobře osvětlené.
- Zařízení neumísťujte na nestabilní povrch. Pěvržení nebo pád zařízení může způsobit poranění osob nebo poškození zařízení.
- Zařízení nevystavujte přímému slunečnímu záření ani nadměrným zdrojům tepla.
- Nepoužívejte elektrický spotřebič v prostorách s hořlavými kapalinami, plyny nebo prachem. Spotřebič může být zdrojem jiskření, což může mít za následek vznícení prachu nebo výparů.

Charakteristiky provozního prostředí

1. Teplota okolí: $+5 \div +40 \text{ }^{\circ}\text{C}$
2. Vlhkost: $5 \div 85 \%$
3. Nadmořská výška: $\leq 2\,000 \text{ m}$
4. Výskyt vody: občasná kondenzace vody nebo výskyt vodní páry
5. Výskyt cizích těles: množství a druh prachu nejsou významné

Stupeň ochrany krytem: IP20

- Ostatní charakteristiky provozního prostředí (mechanické namáhání – rázy a vibrace, výskyt rostlinstva, živočichů, povětrnostních vlivů) jsou z hlediska účinku na správné a bezpečné používání elektrických zařízení zanedbatelné.

1.3 Elektrická bezpečnost

- Před prvním připojením elektrického spotřebiče do napájecí sítě zkontrolujte, zda síťové napětí uvedené na štítku spotřebiče odpovídá napětí síťové zásuvky v domácnosti.
- Elektrický spotřebič je určen pro napájení z elektrické sítě: 1/N/PE 230 V ~50 Hz.
Elektrická bezpečnost spotřebiče je zaručena výhradně v případě správného zapojení do elektrické sítě.
- Používejte výhradně napájecí kabel se zástrčkou (síťovou šňůru), který byl dodán spolu se zařízením a který je kompatibilní se síťovou zásuvkou. Použití jiného kabelu může vést k požáru nebo zásahu elektrickým proudem.
- Elektrický spotřebič vždy připojujte do snadno přístupné síťové zásuvky. V případě vzniku provozní poruchy je nutno spotřebič co nejdříve vypnout a odpojit ze síťového napájení.
- Napájecí kabel/síťovou šňůru neodpojujte taháním za kabel/šňůru. Odpojení proveďte vytažením přívodu za zástrčku napájecího kabelu/síťové šňůry.
- Pokud použijete prodlužovací napájecí kabel, zkontrolujte, zda celkový jmenovitý (ampérový) výkon všech zařízení připojených k prodlužovacímu napájecímu kabelu nepřekračuje maximální proudové zatížení prodlužovacího kabelu.
- Pokud musíte použít prodlužovací napájecí kabel nebo napájecí blok, zajistěte, aby byl prodlužovací napájecí kabel nebo napájecí blok připojen k elektrické zásuvce, nikoli k dalšímu prodlužovacímu napájecímu kabelu nebo napájecímu bloku. Prodlužovací napájecí kabel nebo napájecí blok musí být určeny pro uzemněny zástrčky a zapojené do uzemněné zásuvky.
- Zástrčka napájecího kabelu spotřebiče musí být kompatibilní se síťovou zásuvkou. Nikdy nepoužívejte žádné adaptéry ani jiným způsobem zásuvku neupravujte. Nepoužívejte nevhodné a poškozené zásuvky.
- Aby nedošlo k elektrickému šoku, zapojujte napájecí kabely zařízení do řádně uzemněných elektrických zásuvek. Pokud je zařízení vybaveno napájecím kabelem s 3-kolíkovou zástrčkou, nevyužívejte adaptéry, které nemají zemnicí prvek, ani neodstraňujte zemnicí prvek ze zástrčky nebo adaptéru.
- Neohýbejte, nemačkejte nebo jiným způsobem nevystavujte napájecí kabel/síťovou šňůru spotřebiče působení mechanického namáhání ani vnějším zdrojem tepla. Poškození napájecího kabelu může vést k úrazu elektrickým proudem.
- Při poškození napájecího kabelu odpojte spotřebič z elektrické sítě a dále jej nepoužívejte. Pokud jsou napájecí kabel/síťová šňůra poškozené, musí ji/je vyměnit výrobce, jeho servisní služba nebo kvalifikovaná osoba, aby se předešlo nebezpečí úrazu elektrickým proudem.

- Elektrický spotřebič, jakož i napájecí kabel pravidelně kontrolujte a udržujte v čistotě. Zástrčku napájecího kabelu pravidelně odpojíte a dle potřeby čistěte. Znečištění prachem nebo jinými látkami může způsobit narušení izolačního stavu a následně požár.
- Elektrický spotřebič nevystavujte působení vody nebo vlhkému prostředí. Vniknutí vody do spotřebiče zvyšuje riziko úrazu elektrickým proudem. Pokud je napájecí kabel mokrá nebo do spotřebiče vnikla voda, okamžitě jej odpojte z elektrické sítě. Pokud je spotřebič připojen k síťové zásuvce a je to možné, vypněte napájení při elektrickém jističi ještě před pokusem o odpojení napájení. Pokud vytahujete mokré kabely ze živého zdroje napájení, buďte nanejvýš opatrní.
- Pokud při instalaci (připojování) elektrického zařízení dochází k demontáži ochranných krytů, tak po ukončení instalace nesmí být jeho elektrické části přístupné uživatelům.

1.4 Bezpečnost osob

- Tento spotřebič je určen pro používání osobami bez elektrotechnické kvalifikace (laiky) podle pokynů určených výrobcem.
- Obsluze zařízení náleží činnosti jako je zapínání a vypínání zařízení, uživatelská manipulace a nastavování provozních parametrů, vizuální nebo sluchová kontrola zařízení a uživatelské čištění a údržba.
- Tento spotřebič mohou používat děti ve věku 8 let a starší a osoby se sníženými fyzickými, smyslovými nebo mentálními schopnostmi nebo s nedostatkem zkušeností a znalostí, pouze pokud jsou pod dozorem nebo vedením odpovědné osoby, byly poučeny o používání spotřebiče bezpečným způsobem a rozumí případným nebezpečím.
- Čištění a uživatelskou údržbu mohou provádět děti od 8 let a starší jen pod dozorem odpovědné osoby.
- Děti si se spotřebičem nesmí hrát.
- Během používání a provozu udržujte spotřebič vždy mimo dosah dětí. Nezapomeňte na to, že spotřebič je možné stáhnout i za volně přístupnou síťovou šňůru.
- Při obsluze elektrického spotřebiče vždy dbejte zvýšené opatrnosti. Nepoužívejte elektrický spotřebič, pokud jste nadměrně unavení, pod vlivem léků nebo omamných látek snižujících pozornost a soustředění. Nepozornost při obsluze může vést k vážnému zranění.

1.5 Čištění, údržba a opravy

- Běžné uživatelské čištění a údržbu elektrického spotřebiče provádějte jen doporučeným způsobem. K čištění nepoužívejte rozpouštědla ani drsné čisticí předměty. Znečištění a viditelné skvrny od dotyku prstů, resp. rukou lze vyčistit použitím čisticích saponátů, speciálně navržených pro čištění domácích spotřebičů.
- Pokud elektrický spotřebič nepoužíváte, čistíte jej, nebo když se na spotřebiči vyskytla závada, spotřebič vždy odpojte od napájení z elektrické sítě.
- Elektrické spotřebiče, které se po používání čistí a nejsou určeny k úplnému ani částečnému ponoření do vody nebo jiné kapaliny, chraňte před účinky kapající a/nebo stříkající vody a před ponořením.
- Elektrické domácí spotřebiče stejně jako všechna ostatní technická zařízení podléhají vlivům okolního provozního prostředí a přirozeného opotřebení. Vzhledem k tomu, že na elektrické spotřebiče používané v domácnosti laika není stanoven právní rámec pravidelné údržby, výrobce doporučuje, aby uživatel nechal spotřebič zkontrolovat a odborně vyčistit alespoň jednou za rok v odborném servisu.
- Takovým postupem lze dosáhnout udržení bezpečnosti, provozní spolehlivosti a zvýšení doby provozní životnosti zařízení.
- Elektrický spotřebič nerozebírejte! Spotřebič pracuje s nebezpečným napětím. Z toho důvodu vždy při uživatelské údržbě spotřebič vypněte a odpojte jej od napájecí sítě. V případě poruchy přenechejte opravu autorizovanému servisu.
- Dříve, než zavoláte servis:
 1. Vypněte a zapněte spotřebič, abyste se přesvědčili, zda se porucha znovu objeví.
 2. Pokud i po uvedených činnostech porucha spotřebiče přetrvává, zavolejte nejbližší odborný servis.
- Elektrický spotřebič nikdy svépomocí neopravujte!
- Neautorizovaný, nekvalifikovaný a neodborný zásah do elektrického spotřebiče může mít za následek úraz elektrickým proudem nebo jiné vážné zranění.
- Záruční, ale i pozáruční opravu elektrického spotřebiče svěřte pouze příslušnému kvalifikovanému odborníkovi^(*).

(*)Příslušný kvalifikovaný odborník: prodejní oddělení výrobce nebo dovozce nebo osoba, která je kvalifikovaná a oprávněná vykonávat tento druh činnosti se schopností vyhnout se všem nebezpečím.

2. Speciální bezpečnostní pokyny. Čtěte pozorně!

- Elektrické zařízení je navrženo a vyrobeno takovým způsobem, aby umožňovalo bezpečnou obsluhu a používání osobami bez odborné kvalifikace. I přes všechna opatření, která byla výrobcem provedena pro bezpečné používání, obsluhu a používání nesou s sebou určitá zbytková rizika as nimi spojená možná nebezpečí.
- Pro upozornění na možná nebezpečí byly na zařízení a v průvodní dokumentaci použity následující symboly a jejich význam:



Tento symbol upozorňuje uživatele, že zařízení pracuje s nebezpečným elektrickým napětím. Na zařízení neodnímejte ochranné kryty. Při nedodržení bezpečnostních pokynů při používání a obsluze zařízení hrozí:
Nebezpečí úrazu elektrickým proudem!
Nebezpečí vážného zranění nebo ohrožení života!



Tento symbol upozorňuje uživatele, že při nedodržení bezpečnostních pokynů při používání a obsluze zařízení hrozí:
Nebezpečí vážného zranění nebo ohrožení života!
Nebezpečí poškození zařízení nebo jiné škody na majetku!



Zařízení nesmíte používat v blízkosti vody, například. koupelňová vana nebo sprcha, a nevystavujte jej vlhkosti. V důsledku pádu zařízení do vody a úrazu elektrickým proudem hrozí ohrožení života!



Tento symbol znamená, že výrobek je vybaven obvody, ve kterých nejvyšší elektrické napětí nepřesahuje dovolené hodnoty malého bezpečného napětí.
Při takovém zařízení nemůže vzniknout zásah elektrickým proudem při dotyku s živými částmi v normálním provozu a ani při dotyku s neživými částmi při poruše zařízení.

Přeprava/Přenášení

- Při přepravě a použití např. přepravního vozíku dbejte opatrnosti při pohybu, aby nedošlo k převrnutí a poškození zařízení.
Zařízení přenášejte až po odpojení síťového napájení.
Zařízení nepřenášejte za elektrický kabel/šňůru.
Hrozí nebezpečí vážného zranění nebo ohrožení života!
Hrozí nebezpečí poškození zařízení!

Rozbalení/Obaly

- Zařízení a příslušenství před jeho uvedením do provozu vybalte a zbavte všechny jeho části zbytků obalových materiálů, etiket a štítků. Obalové materiály odložte na bezpečné místo nebo uschovejte především mimo dosah dětí a nezpůsobilých osob.
Hrozí nebezpečí vážného zranění!
Hrozí nebezpečí udušení!

Kontrola/Uvedení do provozu

- Doporučujeme provést prvotní i následné pravidelné kontroly zařízení. Zařízení používejte pouze s příslušenstvím a náhradními díly dodávanými a schválenými výrobcem.
- Zařízení nikdy nepoužívejte, pokud je neúplné, poškozené nebo v průběhu používání došlo k poškození jeho částí nebo příslušenství (např. následkem pádu).
Hrozí nebezpečí úrazu elektrickým proudem!
Hrozí nebezpečí vážného zranění!
- Zařízení před jeho uvedením do provozu zkontrolujte a sestavte podle pokynů uvedených v části „Před použitím“.
- Zařízení (tělo s elektrickými částmi) a napájecí kabel se zástrčkou nikdy nečistěte způsobem, při kterém by mohlo dojít k natečení kapaliny do zařízení.
Tyto části očistěte jen navlhčenou tkaninou a otřete do sucha nebo nechte uschnout.
- Čištění zařízení provádějte pouze tehdy, pokud je vypnuto a odpojeno z napájení z elektrické sítě. Zařízení udržujte v čistém a suchém stavu.

Upozornění!

- Pokud je zařízení vhodné k čištění pod tekoucí vodou, musí být tento způsob výslovně stanoven v návodu k obsluze v části Čištění a obsluha.
- Pokud bylo zařízení skladováno při nižších teplotách, před dalším používáním jej nejprve aklimatizujte (asi ½ až 1 hodinu), aby se odstranila případná vlhkost ve vnitřním prostoru krytů, ztuhlost pohyblivých částí a zachovala se mechanická pevnost plastových částí.

Provoz/Dozor

Upozornění!

- Toto zařízení může být používáno pouze s originálními a nepoškozenými částmi a příslušenstvím. Při použití zařízení bez nasazeného hřebenového nástavce buďte velmi opatrní. Stříhací nože jsou ostré a mohou způsobit vážné poranění.
- Zařízení je určeno ke stříhání/zastříhávání volných, čistých a suchých vlasů osob.
- Nepoužívejte zařízení určené ke stříhání/zastříhávání vlasů osob ke stříhání srsti nebo chlupů zvířat.
Hrozí nebezpečí přenosu parazitů ze zvířat na osoby!
- S ohledem na možný přenos parazitů i mezi osobami, dbejte zvýšené opatrnosti a zařízení udržujte v čistém a hygienickém stavu. Po každém použití zařízení vždy důkladně očistěte.

- Dbejte vždy na to, aby osoba, které bude pomocí zařízení prováděna úprava vlasů, vždy seděla na vhodné a pevné židli a pracoviště bylo řádně osvětleno.
Hrozí nebezpečí vážného zranění!
- Zařízení je určeno k používání bez připojeného síťového kabelu.
- Podle jednotlivého typu může být zařízení napájeno opakovaně nabíjetelným vestavěným akumulátorem (nabíjení se zajišťuje pomocí AC/DC nabíjecího adaptéru), nebo vyměnitelnými bateriemi.

Bezpečnostní pokyny ke zdroji napájení.

- Nabíjení vestavěného akumulátoru je dovoleno pouze pomocí originální nabíječky (nabíjecího AC/DC adaptéru), přiložené výrobcem nebo pomocí nabíječky schválené výrobcem.
- Při viditelném poškození kabelu nabíječky nebo nabíječky samotné, tuto neprodleně vyměňte za nepoškozený originální díl nebo novou nabíječku.
- Nabíječku vestavěného akumulátoru používejte a skladujte pouze v suchých prostorách, při okolní teplotě +5 až +40 °C.
- Zástrčku kabelu nabíječky a kabel nechte na místě a nepřipojujte k síťové zásuvce, pokud máte mokré ruce nebo je mokrá zástrčka a kabel nabíječky nebo zařízení samotné. Ruce, napájecí kabel a zařízení vždy důkladně otřete suchou tkaninou.
Hrozí nebezpečí úrazu elektrickým proudem!
- Do konektoru (USB-C konektor na zařízení) pro připojení nabíječky nikdy nestrkejte žádné vodivé předměty (např. šroubovák apod.).
Hrozí nebezpečí elektrického zkratu!
Hrozí nebezpečí exploze!
- Před každým připojením nabíječky akumulátoru zařízení k elektrické síti zkontrolujte, zda je hlavní vypínač zařízení v poloze „0“ „OFF“ (vypnuto). Pokud na zařízení nefunguje hlavní vypínač, zařízení nepoužívejte.

Pozor!

- Akumulátor nikdy neotevírejte a ani nerozebírejte! Při poškození může dojít k elektrickému zkratu a uvolňování zdraví nevyhovujících látek. Látek. V případě zasažení vyhledejte odbornou lékařskou pomoc.
- Akumulátor se nesmí dostat do styku s ohněm a nesmí se vystavovat přímému slunečnímu záření nebo nadměrnému teplu.
Hrozí nebezpečí od akumulátorů!
Hrozí nebezpečí požáru!
- V případě poškození akumulátoru nechte toto zařízení vyměnit v odborném servisu.
- Akumulátory likvidujte ve smyslu platných předpisů a ustanovení pro likvidaci elektronických zařízení.

Výstraha!

- Při nesprávném zacházení mohou baterie explodovat.
- Baterie nenabíjejte, nerozebírejte ani nevhazujte do ohně.
- Při zasažení vyhledejte odbornou lékařskou pomoc.
- Během používání a provozu mějte zařízení neustále pod dozorem!
- Toto zařízení není určeno k ovládní prostřednictvím programátoru, venkovního časového spínače nebo dálkového ovládní, protože při zakrytí nebo nesprávném umístění hrozí nebezpečí vzniku požáru.
- Elektrická zásuvka a napájecí kabel musí zůstat snadno přístupné pro bezpečné odpojení zařízení z elektrické sítě.

Varování!

- Zařízení a napájecí kabel nesmí být ponechány bez dozoru, pokud jsou připojeny k elektrické síti!
- Zařízení nikdy neponechávejte bez dozoru a volně přístupné a neodkládejte s volně přístupným napájecím kabelem.
Hrozí nebezpečí úrazu elektrickým proudem!
Hrozí nebezpečí vážného zranění!
- Zařízení neumísťujte:
 - na okraje stolů nebo částí nábytku,
 - na nestabilní nebo nerovné povrchy,
 - na znečištěné povrchy,
 - v blízkosti nádob obsahujících vodu a jiné tekutiny.
- Zařízení nevystavujte působení:
 - přímého slunečního záření, zdrojů produkujících nadměrné teplo,
 - vibrací a mechanického namáhání,
 - znečišťujících chemických látek,
 - vody a nadměrné vlhkosti,
 - hmyzu,
 - agresivních vlivů prostředí.
Hrozí nebezpečí vážného zranění!
Hrozí nebezpečí poškození zařízení nebo jiných věcných škod!
- Skládání a rozkládání (sestavování) jednotlivých částí a příslušenství a čištění zařízení provádějte pouze tehdy, pokud je zařízení odpojeno z napájení z elektrické sítě.
- Zařízení nepoužívejte a neumísťujte na místě, na které mohou volně dosáhnout děti.
- Zabraňte, aby si děti se zařízením hrály.

- Mechanické poškození (prasknutí nebo zlomení částí a krytů) zařízení může způsobit vážné zranění. Nepoužívejte poškozené zařízení a příslušenství.
Hrozí nebezpečí vážného zranění!
Hrozí nebezpečí poškození zařízení nebo jiných věcných škod!
- Zařízení nepoužívejte a neumísťujte v blízkosti nádob obsahujících vodu. Pokud by zařízení spadlo do vody, odneste jej ke kontrole do odborného servisu, aby prověřili, zda je bezpečné a správně funguje.
Hrozí nebezpečí úrazu elektrickým proudem!
Hrozí nebezpečí elektrického zkratu!
- Nevkládejte a nenechte vnikat do otvorů krytů zařízení cizí tělesa.
- Nezakrývejte otvory krytů určené k proudění vzduchu. Ventilace vzduchu zajišťuje správnou funkci, spolehlivý a bezpečný provoz zařízení.
- Zařízení nikdy nepřetěžujte nad limity stanovené technickými parametry!
- Režim provozu zařízení (doba provozu/činnosti a přestávky) dodržujte podle pokynů k obsluze a používání. Zařízení pravidelně čistěte – vyprazdňujte od zbytků vlasů a nečistot. Znečištění zařízení může mít za následek snížení provozních parametrů a možné následné poškození.
- Po vícenásobném čištění zařízení, zejména stříhacích nožů, ošetřete nože několika kapkami silikonového oleje (součást balení zařízení). Pravidelným ošetřováním dosáhnete lepších výsledků při obsluze a spolehlivosti v rámci doby životnosti.
- V případě, že během používání zařízení zpozorujete jakékoli nestandardní projevy (zvuky, zápach, kouř...), zařízení okamžitě vypněte a odpojte z napájení z elektrické sítě. Zařízení nechte zkontrolovat v odborném servisu.
- Pokud je součástí zařízení jakákoli bezpečnostní část/součást (mechanická, elektrická), nikdy nevyřazujte tuto část/součást z činnosti! Pokud je bezpečnostní část/součást poškozená nebo nefunkční, zařízení nepoužívejte!
- Toto zařízení je určeno pouze pro lidské vlasy a nemůže být použito k jinému účelu.
Nikdy nepodceňujte možná nebezpečí a dbejte zvýšené opatrnosti!!!

Obsluha

Popis zařízení:



1. stříhací nože
2. tělo stříhače
3. LED displej
4. USB-C přípojný konektor pro nabíjení akumulátoru
5. přepínač zapnutí a vypnutí
6. hřebenový nástavec (1 mm)
7. hřebenový nástavec (3 mm)
8. hřebenový nástavec (6 mm)
9. mazací olej
10. čistící kartáček
11. USB nabíjecí kabel

Příprava

Nabíjení:

1 Před prvním použitím zařízení nabijte.

Zapojte USB-C konektor dodávaného kabelu do napájecího USB-C konektoru na tomto zařízení (4) a druhý USB konektor do USB konektoru na volitelném AC adaptéru (stejnoseměrné výstupní napětí 5 V, 1 000 mA) nebo do USB konektoru na zapnutém PC. AC adaptér zapojte do elektrické zásuvky.

2 Během nabíjení LED displej (3) nabíjení bude ukazovat hodnotu nabitého akumulátoru od 000 po 100 (%). Po dosažení hodnoty 100 je baterie zcela nabitá.

Odpojte zařízení od zdroje nabíjení a můžete jej používat.

První maximální nabití trvá cca 1,5 hodiny (dle zdroje nabíjení). S maximálně nabitými akumulátory dokáže zařízení pracovat cca 25 minut. Abyste dosáhli optimálního stavu akumulátorů, používejte první tři cykly zařízení do té doby, dokud se akumulátory maximálně nevybijí, potom je vždy nabijte na maximum.

Upozornění!

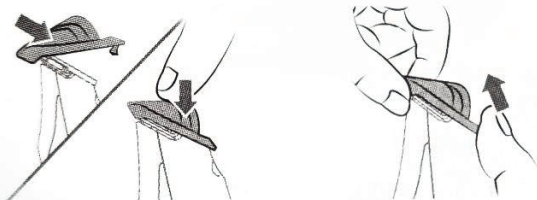
Zařízení můžete používat, i když se nabíjí. V takovém případě připojte AC adaptér přímo do konektoru na strojek.

Před použitím

- Ujistěte se, že je zařízení vyčištěno a funkční.
- **Na zařízení nasadte požadovaný hřebenový nástavec.**
Nástavec nasazujte a skládejte jen při vypnutém zařízení!
Může dojít k úrazu nebo poškození zařízení.
- Osobě, kterou jdete stříhat, položte kolem krku ručník, aby při stříhání nenapadaly vlasy na oděv.
- Osoba, kterou budete stříhat, by měla sedět na židli tak, abyste měli dobrý přístup ke všem vlasům na hlavě.
- Při stříhání držte hřeben i strojek volně, abyste dosáhli plynulé a rovnoměrné stříhání.
- Stříhejte jen přirozené lidské vlasy. Stříhané vlasy musí být čisté a suché.
- Stříhejte jen menší množství vlasů. Pokusíte-li se najednou stříhat velký objem vlasů, stříhání nebude efektivní.

Stříhání vlasů

1. Nasadte hřebenový nástavec na stříhací nože zařízení. Nástavec nasadte na nože na zařízení a zatlačte zadní část hřebene dokud hřeben nezacvakne a nezůstane zafixován.



- Chcete-li stříhat vlasy na minimální délku, sundejte hřebenový nástavec.
2. Zapněte stříhač přepínačem zapnutí a vypnutí a stříhejte vlasy. Postupujte podle uvedeného postupu stříhání.
 3. Přepnutím přepínače (5) do pravé polohy zařízení zapnete, bude svítit LED displej (3) a bude ukazovat hodnotu nabitého akumulátoru od 000 do 100.
 4. Po skončení používání přepnutím přepínače (5) do levé polohy zařízení vypnete.

Postup stříhání

Stříhejte postupně krátké délky vlasů, než začnete stříhat rovnoměrné délku podle příslušného hřebenového nástavce.

- Používejte hřebenový nástavec.
 - Během stříhání nepřitlačujte stříhač silou.
 - Stříhání začněte s hřebenovým nástavcem.
 - Zastříhovač držte lehce s nástavcem na stříhací hlavě směrem nahoru.
- Postupujte pomalu podle obrázku. 1 směrem zdola nahoru.
- Opakujte postup na zadní části hlavy zdola nahoru (obr. 2).
 - Po zkrácení vlasů změňte délku nástavce a při stříhání postupujte opakovaně zdola nahoru.
 - Tento způsob je zaručeně kvalitnější než začít stříhání hned s nastavenou kratší délkou stříhání.
 - Postup stříhání na bocích hlavy je stejný jako na zadní části hlavy - zdola nahoru (obr. 3).
 - Na vrchu hlavy postupujte směrem zepředu dozadu pomocí větší délky stříhu a později kratší nastavené délky stříhu na hřebenovém nástavci na stříhání.



obr. 2



obr. 3



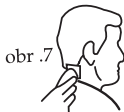
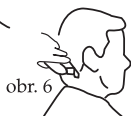
obr. 4



Zoubky hřebenového nástavce směřují nahoru (obr. 4).

Zarovnání linií

- Na zarovnání linií vlasů nepotřebujete hřebenový nástavec ke stříhání.
- Ze stříhače sejměte hřebenový nástavec.
- Vlasy u ucha zarovnejte do požadované linie (obr. 5).
- Ujistěte se, že stříhací nůž je v rovině s linií vlasů.
- Vlasy na zadní části krku zarovnáte tak, že otočíte stříhač směrem dolů a vlasy zarovnávejte pravidelně směrem k uchu (obr. 6).
- Podobně ostříháte chloupky na zadní části krku. Postupujte směrem shora dolů, přičemž stříhač je otočen směrem dolů.



Krátký střih

- Stříhání začínáte opět na zadní straně hlavy směrem zdola nahoru. Pomalu postupujte k vrcholu hlavy (obr. 7).
- Na vrchní části hlavy postupujte směrem zepředu dozadu (obr. 8).
- Pro přesné dostříhání (dotvarování účesu) použijte hřeben, kterým začesáte do vlasů, a stříhačem odstříhnete část vlasů na hřebenu (obr. 9).



Po stříhání

Po ukončení provozu stříhač očistěte od vlasů dodávaným kartáčkem.

Čištění a olejování

- Váš stříhač byl pečlivě přezkoušen, stříhací nůž naolejovaný a před expedicí z výroby upraven a zabalen.
- Pokud není nůž rovnoměrně naolejován, kápněte na něj pár kapek dodávaného silikonového oleje. Při olejování postupujte následovně:
 1. Zařízení vypněte.
 2. Kartáčkem očistěte nože od vlasů pomocí čistícího kartáčku.
 3. Na nože kápněte jednu nebo dvě kapky oleje.
 4. Pro lepší používání zařízení doporučujeme, abyste zařízení pravidelně čistili, jinak to bude mít vliv na výkon a životnost zařízení.

Upozornění!

Při čištění AC adaptér nikdy nenamáčejte ve vodě nebo jiné tekutině! Zařízení, nabíjecí podstavec a AC adaptér čistěte suchým hadříkem mírně navlhčeným ve vodě. K čištění nepoužívejte žádné drsné čisticí prostředky ani rozpouštědla, jako je líh, benzín nebo ředidlo.

Výměna akumulátorů

Zařízení je napájeno vestavěným akumulátorem. Pokud po maximálním nabití zařízení funguje podstatně kratší čas, bude nutné akumulátor vyměnit.

Informujte se u prodejce nebo v autorizovaném servisu o možnosti výměny.

V žádném případě je sami nevyměňujte za běžné baterie!

Všeobecná bezpečnostní upozornění k akumulátorům

- Akumulátory skladujte mimo dosah dětí. Pokud by došlo k jejich spolknutí, ihned vyhledejte lékaře.
- Akumulátory před vložením otřete suchým hadříkem. Zajistíte tak dobrý kontakt.
- Při vkládání akumulátoru zkontrolujte správnou polaritu.
- Akumulátory nedávejte do kontaktu s kovovými předměty. Může dojít ke zkratu.

Výstraha!

Při nesprávném zacházení může akumulátor explodovat.

Akumulátory nerozebírejte ani je neházejte do ohně.

Likvidujte je ve smyslu platných místních předpisů a norem.

Technické údaje

Napájení:	Li-ion akumulátor, 600 mAh, 3,7 V
AC adaptér (nedodávaný):	vstup: 230 V~ 50 Hz, 5 W výstup: 5 V/1 000 mA
Třída ochrany:	III
Rozměry (š x v x h):	3,5 x 15,5 x 3 cm
Hmotnost:	180 g
Hlučnost:	55 dB (A)

Deklarovaná hodnota emise hluku tohoto spotřebiče je 55 dB (A), což představuje hladinu A akustického výkonu vzhledem k referenčnímu akustickému výkonu 1 pW.

Dodávané příslušenství:

čisticí kartáček, 3 hřebenové nástavce, olej, USB nabíjecí kabel

Právo na změny vyhrazeno!

Výrobce:

ORAVA retail 1, a.s.
Seberínho 2
821 03 Bratislava
Slovenská republika

Dovozce:

ORAVA retail 1, a.s.
Seberínho 2
821 03 Bratislava
Slovenská republika

ORAVA distribution CZ, s.r.o.
Ostravská 494
739 25 Sviadňov
Česká republika

POKYNY A INFORMACE O ZACHÁZENÍ S POUŽITÝM OBALEM

Použitý obalový materiál odložte na místo určené obcí k ukládání odpadu.

LIKVIDACE POUŽITÝCH ELEKTRICKÝCH A ELEKTRONICKÝCH ZAŘÍZENÍ

Tento symbol na produktech nebo v průvodních dokumentech znamená, že použité elektrické a elektronické výrobky se nesmí přidat do běžného komunálního odpadu. Pro správnou likvidaci, obnovu a recyklaci odevzdejte tyto výrobky na určená sběrná místa. Alternativně v některých zemích Evropské unie nebo jiných evropských zemích můžete vrátit své výrobky místnímu prodejci při koupi ekvivalentního nového produktu. Správnou likvidací tohoto produktu pomůžete zachovat cenné přírodní zdroje a napomáháte prevenci potenciálních negativních vlivů na životní prostředí a lidské zdraví, což by mohly být důsledky nesprávné likvidace odpadů. Další podrobnosti si vyžádejte od místního úřadu nebo nejbližšího sběrného místa. Při nesprávné likvidaci tohoto druhu odpadu mohou být v souladu s národními předpisy uděleny pokuty.

Pro podnikové subjekty v zemích Evropské unie

Chcete-li likvidovat elektrická a elektronická zařízení, vyžádejte si potřebné informace od svého prodejce nebo dodavatele.

Likvidace v ostatních zemích mimo Evropskou unii

Tento symbol je platný v Evropské unii. Chcete-li tento výrobek zlikvidovat, vyžádejte si potřebné informace o správném způsobu likvidace od místních úřadů nebo od svého prodejce.



Tento výrobek odpovídá všem základním požadavkům směrnice EU, které se na něj vztahují.