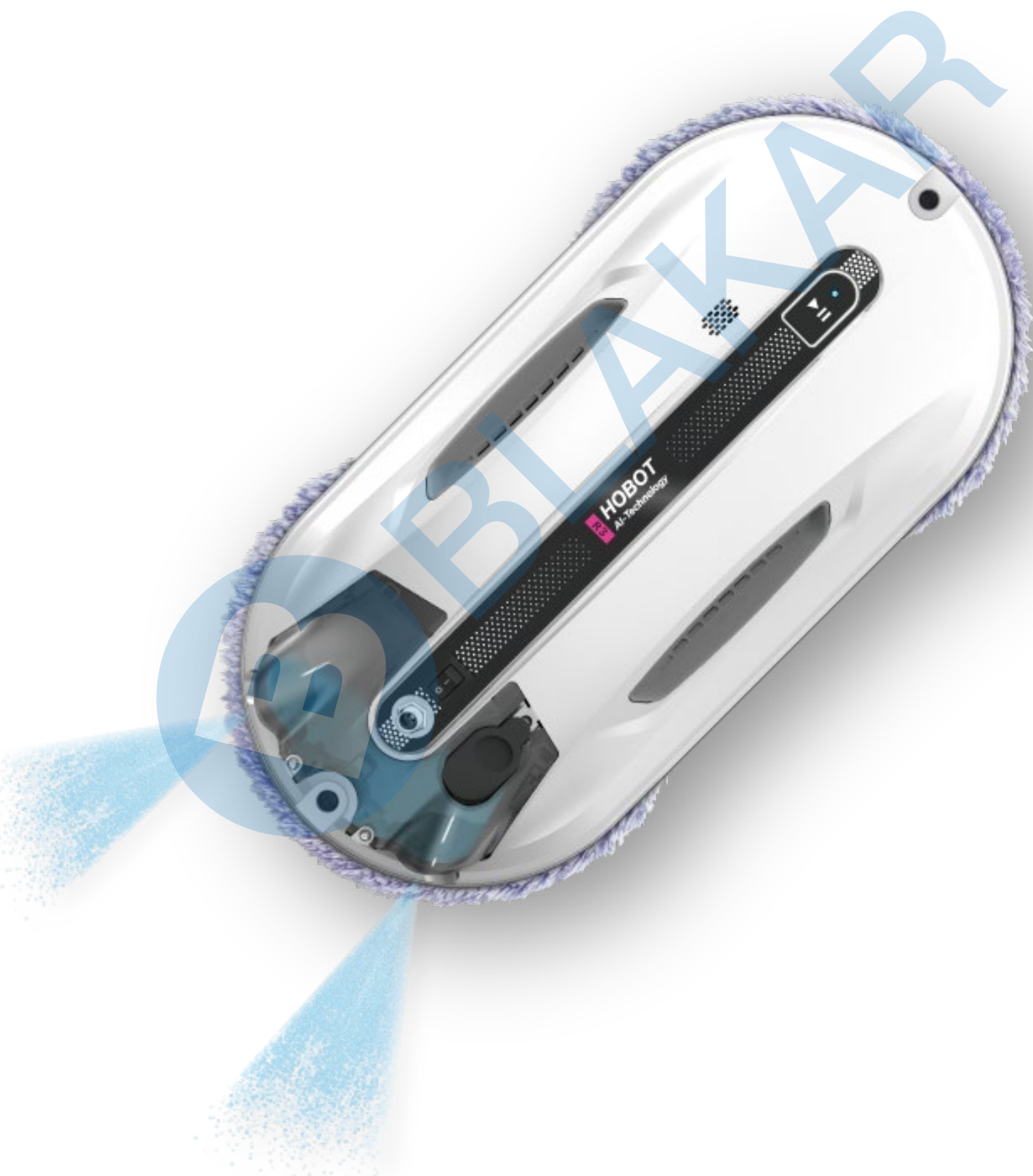


HOBOT-R3

Exclusive Patent
WINDOW CLEANING ROBOT

N Á V O D C Z



©Důležité bezpečnostní instrukce

Přečtěte si celý návod před používáním výrobku a ponechte si jej po celou dobu používání výrobku.

Továrně přednastavené hlasové pokyny pro HOBOT lehce změníte na

ČESKÝ JAZYK v aplikaci HOBOT.

- Postupujte dle informací a instrukcí v návodu.
- Před prvním použitím výrobku musíte nechat plně nabít záložní baterii (LED musí svítit zeleně).
- Při použití výrobku odhrňte záclony a závěsy, nesahejte na pohybující se části výrobku při práci, aby nedošlo k poranění či rozbití výrobku.
- Výrobek je určen pouze pro domácí použití, není určen pro komerční účely.
- Před použitím výrobku uvažte pevně bezpečnostní lano k výrobku a druhou část pevně upevněte uvnitř místnosti (vnitřní klika okna apod.).
- Umístěte informační tabuli s bezpečnostním upozorněním ven pod čištěné okno či dveře, pokud nejsou balkonové.
- Před uskladněním výrobku nechte vždy baterii plně nabít (dokud nesvítí zelená LED).
- Nepoužívejte výrobek pro mytí vnějších skel a oken za deště, mlhy, námrazy či je okno jinak mokré.
- Výrobek lze používat pouze zapojený pomocí adaptéru do el. sítě. Nikdy nepoužívejte výrobek, pokud nejde el. proud.
- Před použitím výrobku zkontrolujte, že jste správně nainstalovali utěrky z mikrovlákna. Nikdy nepoužívejte výrobek bez utěrek, může dojít k poškození výrobku i skleněného povrchu.
- Na výrobek nestříkejte vodu či jiné tekutiny ani jej vodou nepolévejte a neumývejte. Výrobek není vodotěsný.
- Děti nesmí výrobek používat a nesmí si s ním hrát.
- Před mytím povrchu (sklo, okno) z něj vše odstraňte samolepky atd. Nepoužívejte výrobek na prasklá okna či skla.
- Pokud je na povrchu reflexní či ochranná vrstva, robot nebude pracovat správně.
- Ujistěte se, že nemáte v blízkosti zapnutého výrobku vlasy, volné části oblečení, prsty nebo jiné části těla, které se mohou namotat či nasát do pohybujících se částí výrobku.
- Nepoužívejte výrobek v prostorách, kde jsou hořlavé kapaliny, těkavé látky nebo plyn.
- Nikdy nezakrývejte větrací otvory výrobku, předejdete tak zničení či spadnutí výrobku.
- Nepoužívejte rozbitý či poničený výrobek.
- S výrobkem používejte pouze originální záložní baterii a adaptér.
- Napájecí adaptér zapojte pouze do elektrické zásuvky, která odpovídá specifikacím (100-240VAC).

- Adaptér nepoužívejte venku a ve vlhku, může dojít k úrazu elektrickým proudem. Při používání výrobku adaptér nezakrývejte ani na něj nepokládejte žádné předměty. Nepoužívejte poškozený adaptér nebo přírodní kabely.
- Pokud máte vlhké ruce, nedotýkejte se adaptéru, kabelu ani el. zástrčky.
- Dodržujte zásady platné pro bezpečné používání elektrických přístrojů, abyste předešli případným zraněním či jinému nebezpečí.
- Záložní baterii nesmíte rozebírat, vyhazovat do ohně nebo vystavovat teplotám nad 60°C (140°F).
- Nevystavujte výrobek přímému slunečnímu záření či vysokým teplotám (topení atd.)
- Nepoužívejte výrobek v blízkosti silných magnetických polí.
- Nepoužívejte výrobek na okna a zrcadla, kam přímo svítí slunce či jiné ostré přímé světlo.
- Skladujte výrobek na suchém a chladném místě, mimo přímé sluneční světlo, otevřený oheň, teplo, vlhkost, vodu a jiné kapaliny.
- Provozní teplota: 10°C ~40°C (32°F ~104°F)
- Skladovací teplota: 0°C ~40°C (32°F ~104°F)
- Před uskladněním výrobku nechte baterii plně nabít a i pokud výrobek nepoužíváte, baterii dobíjejte min. 1x za 3 měsíce.

⊙ Upozornění

- Nepoužívejte výrobek na bezrámových oknech a sklech.
- Před čištěním výrobku a jeho částí jej vypněte Hlavním vypínačem a odpojte od el. sítě.
- Opravy a úpravy výrobku smí provádět pouze odborně způsobilá osoba.
- V zásobníku používejte pouze čistou destilovanou vodu nebo přípravek HOBOT. Jiné přípravky mohou poškodit výrobek a nesmí se do zásobníku nalévat.
- Při používání HOBOT jej zajistěte bezpečnostním lanem na klikku okna či dveří.
- Před uskladněním výrobku nebo jeho transportem vysajte zbylou tekutinu ze zásobníku. Nedotýkejte se ultrasonické trysky, aby nedošlo k jejímu mechanickému poškození.



Prohlášení o shodě. Výrobek odpovídá požadavkům Evropské unie (EU).



Veškeré elektrické a elektronické výrobky musí být likvidovány odděleně od odpadu prostřednictvím určených sběrných míst. Ekologická likvidace tohoto zařízení je zajištěna v rámci kolektivního systému Asekol (www.asekol.cz).

Použité baterie nebo akumulátory nepatří do netříděného odpadu, můžete je bezplatně odevzdávat na mnoha místech, která jsou označena jako „místa zpětného odběru“ společností Asekol (www.asekol.cz).



Značka ZELENÝ BOD je ochrannou známkou. Označení obalu značkou ZELENÝ BOD znamená, že za tento obal byl uhrazen finanční příspěvek organizaci zajišťující zpětný odběr a využití obalového odpadu v souladu se Směrnicí ES 94/62 (www.ekokom.cz).

© Copyright & Ochranná známka

Copyright © 2022 by HOBOT® Technology Inc. Všechna práva vyhrazena. Žádná část této publikace nesmí být reprodukována, přenášena, přepisována, ukládána ve vyhledávacím systému nebo přeložena do jakéhokoli jazyka nebo počítačového jazyka, v jakékoli formě nebo jakýmkoli prostředky, elektronickými, mechanickými, magnetickými, optickými, chemickými, manuálními nebo jinak, bez předchozí písemné povolení této společnosti. Všechna ostatní loga, produkty nebo názvy společností uvedené v této příručce mohou být registrovanými ochrannými známkami nebo autorskými právy příslušných společností a slouží pouze pro informační účely.

© Odpovědnost & Záruka

Záruční doba na výrobek činí 24 měsíců. Záruka se nevztahuje na vady způsobené běžným opotřebením (u baterií zejména ztráta kapacity, životnost baterie je minimálně 6 měsíců ode dne prodeje, či opotřebením utěrek, mopů, kartáčků, trysek atd.). Záruka se nevztahuje na používání výrobku, které není v souladu s tímto návodem, při používání neoriginálních dílů a příslušenství, opravy či úpravy provedené jinou osobou než odborně způsobilou či autorizovaným servisem. Kromě toho si společnost HOBOT Technology Inc. vyhrazuje právo tuto publikaci revidovat a čas od času provádět změny v obsahu této publikace bez povinnosti poskytovat oznámení o takových revizích nebo změnách. Uživatel by se měl řídit pokyny uvedenými v tomto návodu, ale v konečném důsledku odpovídá za zacházení s výrobkem a bezpečnost při používání tohoto výrobku.

© Zapnutí a vypnutí

- Před použitím HOBOT nechte plně nabít (LED musí svítit zeleně)
- Zapněte HOBOT Hlavním vypínačem.
- Přiložte HOBOT k čištěnému povrchu a ujistěte se, že je pevně přisátý a drží na povrchu. Teprve poté stiskněte tlačítko Start/Stop pro zahájení čištění.
- Při ukončení čištění povrchu nejprve pevně uchopte HOBOT rukou a poté jej vypněte Hlavním vypínačem.
- Před uložením nebo převozem výrobku HOBOT vždy vyprázdněte nádržku odsátím zbylé tekutiny.
- Nedotýkejte se ultrasonických trysek, abyste je mechanicky nepoškodili.

©Popis

HOBOT-R3 je robot na čištění skel a oken se silným motorem, který jej přisává na čištěný povrch skel a zrcadel. Nový patentovaný model HOBOT-R3 je vybaven odnímatelnou nádržkou na vodu s duální ultrasonickou tryskou. Trysky rovnoměrně rozprašují hustou mlhu na čištěný povrch, čímž zajistí rozpuštění nečistot a jejich odstranění ze skleněného povrchu. HOBOT-R3 rozstříkuje vodu při pohybu doleva, doprava a nahoru, aby dosáhl nejlepších výsledků čištění. HOBOT-R3 má dvě speciálně navržená čistící kola, která se mohou volně pohybovat po sklech a pomocí utěrek z jemného mikrovlákna je precizně čistit. Ovládání je možné pomocí dálkového ovládání a aplikace HOBOT, která vám připomene další čištění, aby vaše okna byla stále čistá. S inovovanou aplikací HOBOT můžete nyní nahradit výchozí hlasové povely a instrukce jakýmkoliv hlasem, podle vašeho výběru, čímž změníte svého robota na více osobního pomocníka v domácnosti. Firmware můžete snadno aktualizovat prostřednictvím aplikace, abyste měli aktuální informace o nejnovějších funkcích.

©Vlastnosti

- Zásobník s duální ultrasonickou tryskou
- Rozstříkuje vodu při pohybu doleva, doprava a nahoru
- Aktualizace firmware pomocí technologie Over-The-Air (OTA)
- Hlasové pokyny a Kreativní hlas
- Automaticky zastaví po ukončení čištění
- Na skla o tloušťce od 3 mm
- Rychlost čištění: 1 m²/4 min
- 3 automatické módy čištění
- Vestavěná UPS záložní baterie
- Algoritmus proti pádu
- Citlivý podtlakový senzor
- Automatická detekce rámců oken
- Speciální konektor DC kabelu
- Utěrky z jemného mikrovlákna
- Dálkové ovládání / Bluetooth aplikace pro chytré telefony

©Obsah balení

HOBOT-R3 × 1

Adaptér × 1

AC napájecí kabel × 1

DC prodlužovací kabel × 1

Dálkové ovládání × 1

Čistící kroužek × 2

Přípravek HOBOT × 1

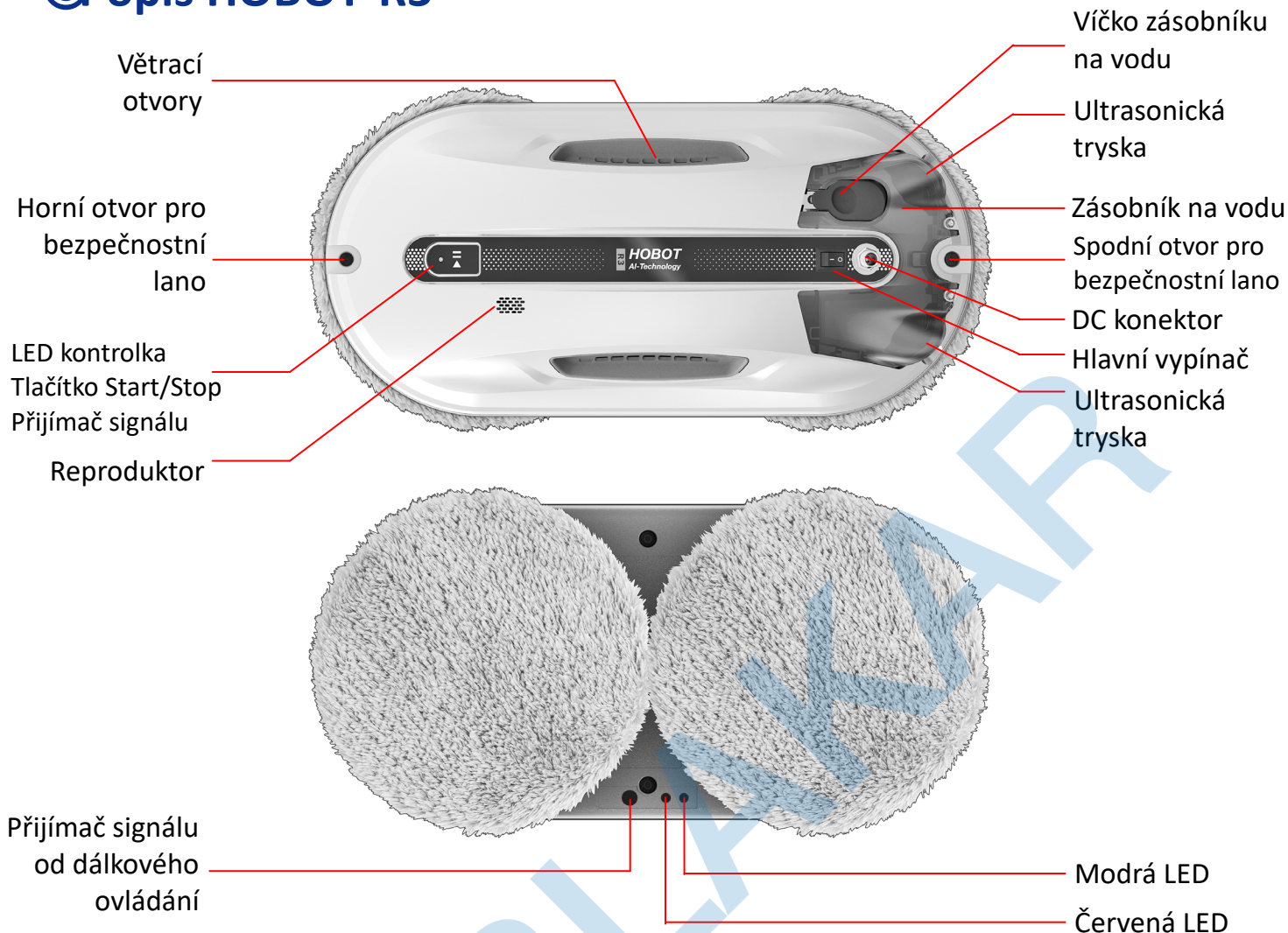
Utěrka z jemného mikrovlákna × 12

Bezpečnostní lano × 1

Ultrasonická tryska × 2

Návod × 1

©Popis HOBOT-R3



©Jak čistit okna

- Pro nejlepší výsledky čištění použijte HOBOT za slunečných dnů s nižší vlhkostí vzduchu.
- Nepoužívejte HOBOT za deště, mlhy nebo při námraze.



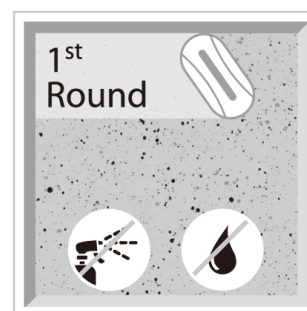
1. Nejprve "Suché" čištění

Vypněte rozprašování vody pomocí tlačítka na ovládání nebo v aplikaci. Použijte pár suchých čistých utěrek. Při suchém čištění HOBOT odstraní z oken hrubou špínu a nečistoty.

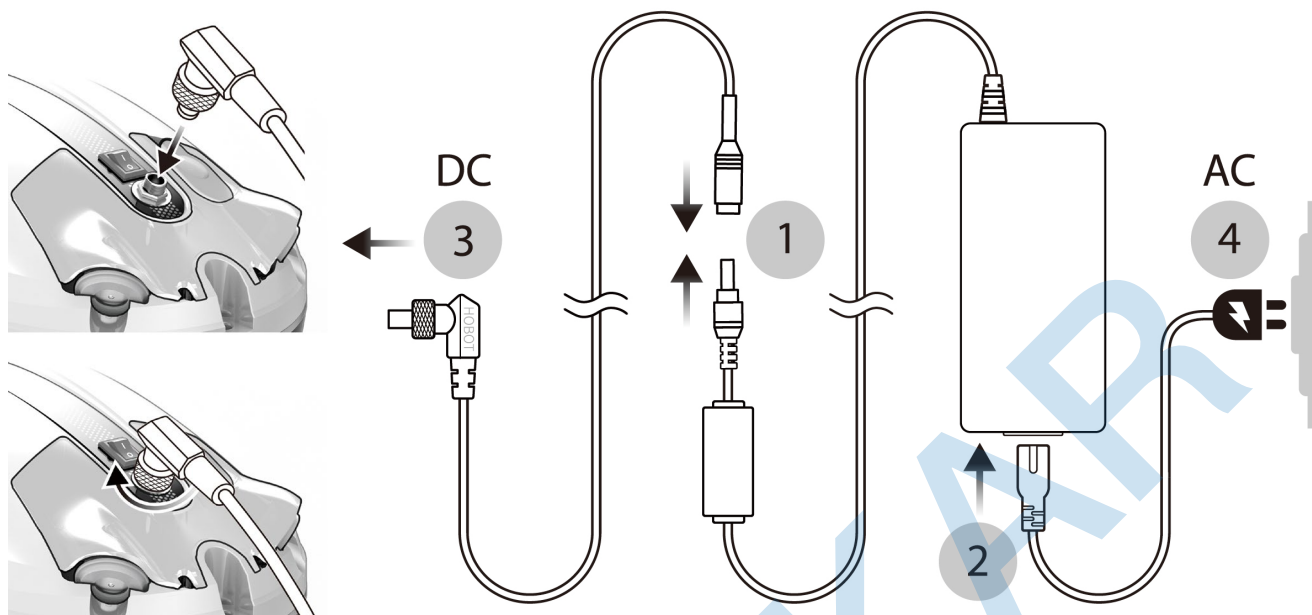
Tento krok zabrání, aby se špína proměnila v blátivé stopy při smíchání s vodou nebo přípravkem HOBOT.

2. Poté "Mokrý" čištění

Použijte suché čisté utěrky. Zapněte rozprašování vody pomocí tlačítka na ovládání nebo v aplikaci a nechte HOBOT vyčistit okno znova. Při více znečištěném okně tento krok opakujte.



1. Zapojení DC kabelu, AC kabelu a adaptéru



- (1) Propojte adaptér s DC kabelem.
- (2) Propojte adaptér s AC kabelem.
- (3) Připojte konektor DC kabelu do DC konektoru v robotovi a zajistěte ho maticí.
- (4) Zapojte AC kabel adaptér do elektrické zásuvky.

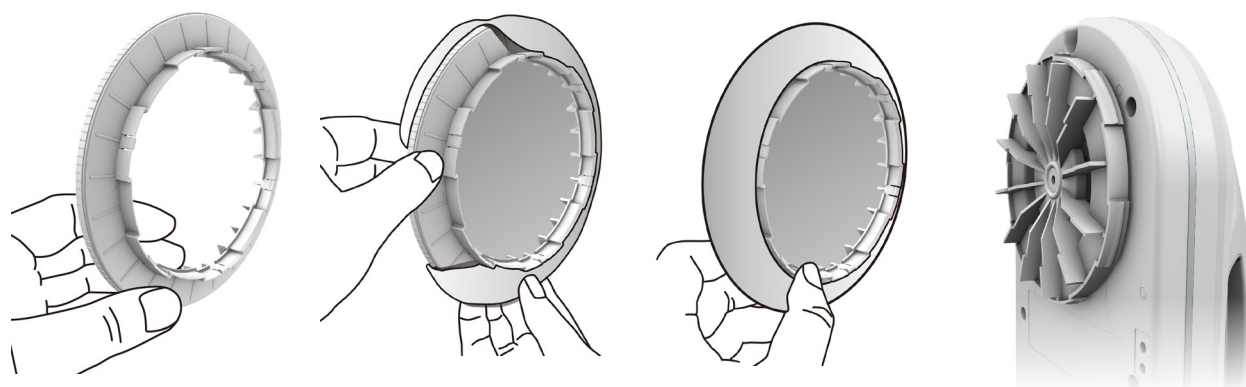
2. Nabíjení záložní baterie (UPS)

Před použitím robota musí být záložní baterie plně nabitá (LED svítí zeleně):

- (1) Vypněte HOBOT Hlavním vypínačem a nechte baterii nabíjet. LED svítí oranžově.
- (2) Jakmile LED kontrolka svítí zeleně, baterie je plně nabitá.

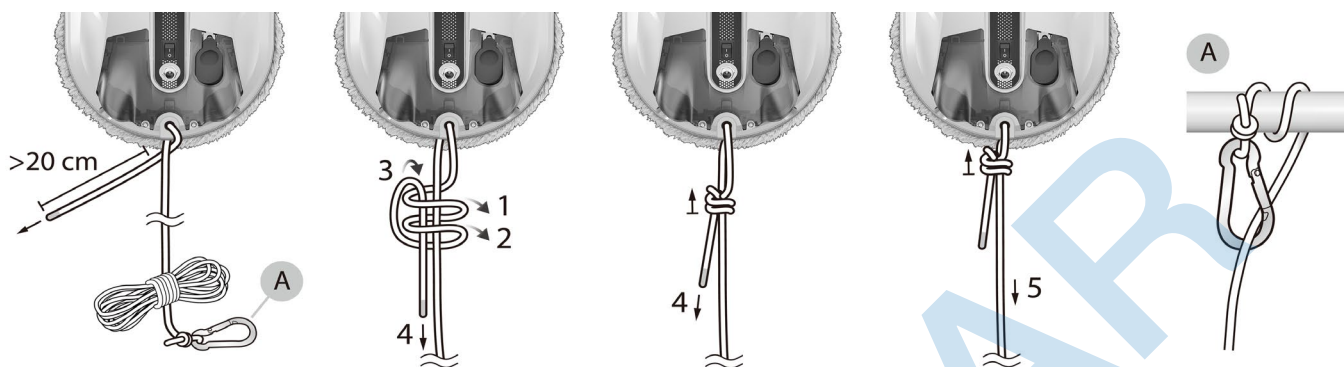
3. Umístění utěrek z mikrovlákná

Nasaďte suchou čistou utěrku z mikrovlákná na čisticí kroužek viz obrázek níže. Kroužek umístěte na robota, výřezy na čisticím kroužku musí zapadnout do výřezů na robotovi a musíte slyšet zacvaknutí. Kroužek musí na robotovi pevně držet, aby se zabránilo úniku vzduchu.



4. Zajištění bezpečnostního lana

1. Pokud s robotem čistíte okna nad chodníkem nebo ulicí, umístěte informační tabuli s bezpečnostním upozorněním ven pod čištěné okno či dveře.
2. Upevněte bezpečnostní lano na robota a ujistěte se, že není poškozené.
3. Zajistěte robota bezpečnostním lanem okolo klíčky okna či dveří.



5. Naplnění zásobníku

Do zásobníku nalévejte pouze čistou destilovanou vodu nebo přípravek HOBOT po rysku MAX. Dobře zavřete víčko zásobníku.
Do zásobníku nepoužívejte žádný jiný čisticí přípravek!

6. Umístění HOBOT na okno

1. Zapněte HOBOT Hlavním vypínačem a ujistěte se, že sací motor běží.
2. Umístěte HOBOT do středu okna, min. 10 cm od rámu.
3. Před spuštěním čištění se ujistěte, že je robot na okně pevně přisátý.



7. Automatické a manuální čištění

1. Stiskněte tlačítko nebo nebo na dálkovém ovládní/ v aplikaci nebo stiskněte tlačítko Start/Stop na těle robota. HOBOT automaticky vyčistí celý skleněný povrch.
2. Stiskněte na dálkovém ovládní/v aplikaci nebo stiskněte tlačítko Start/Stop na těle robota pro jeho zastavení.
3. Stiskněte pro manuální navigaci robota.



8. Ukončení čištění

Přidržeťte pevně HOBOT rukou a vypněte Hlavní vypínač. Opatrně sundejte HOBOT z čištěné plochy.

© UPS (záložní baterie)

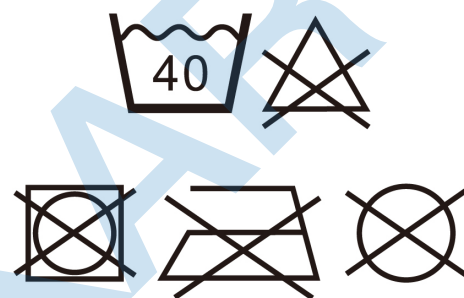
- (1) UPS záložní baterie udrží robota na čistěném povrchu v případě náhlého výpadku elektrického proudu. Baterie udrží robota po dobu až 20 minut.
- (2) Při výpadku napájení se HOBOT zastaví na okně, pípá a blikají červená a modrá LED. Uchopte HOBOT rukou, vypněte jej Hlavním vypínačem a sundejte jej z čistěného povrchu.
- (3) Pokud na HOBOT nedosáhnete rukou, pomalu jej přitahujte po okně k sobě pomocí bezpečnostního lana.

© Čištění a údržba

1. Údržba utěrek z jemného mikrovlákna

- Praní do 40°C (104°F).
- Nebělit.
- Nepoužívat aviváž.
- Nesušit v sušičce prádla.
- Nežehlit.
- Nečistit chemicky.

Frekvence: Po každém použití robota.

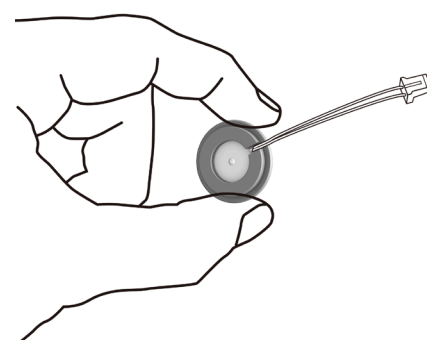
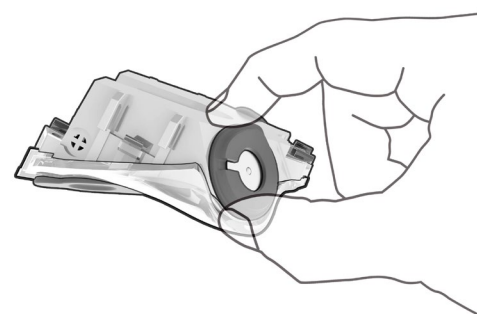


2. Výměna zásobníku/ultrasonických trysek

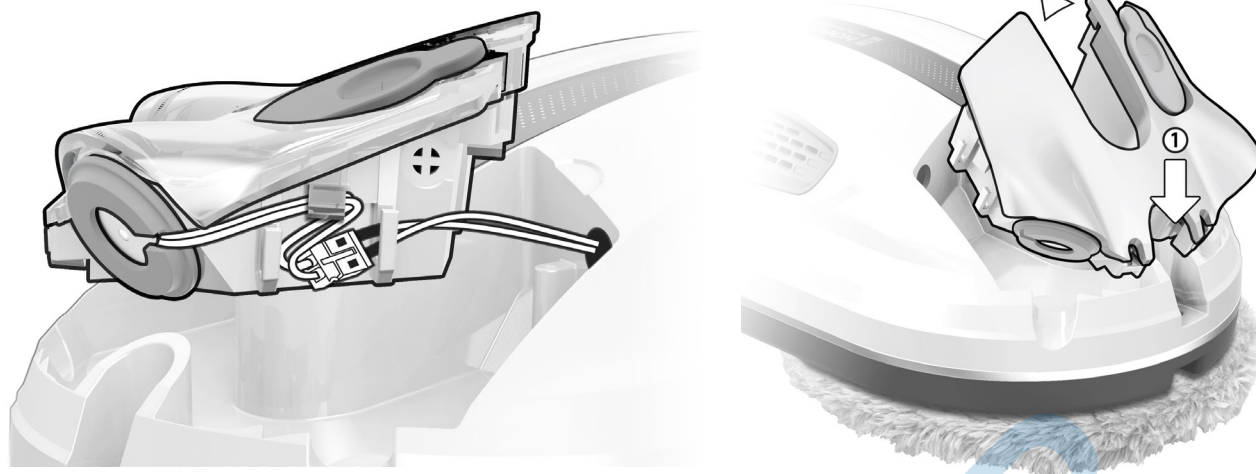
Výměna zásobníku: body (1)~(2) a (7)~(8)

Výměna ultrasonické trysky: body (1)~(8)

- (1) Použijte křížový šroubovák a odšroubujte tři šroubky viz obrázek.
- (2) Rozpojte dva konektory, kterými je zásobník připojen k robotovi a vyjměte zásobník ven z robota.
- (3) Lehce nadzvedněte silikonový kroužek a trysku vyjměte ze zásobníku na vodu.
- (4) Umístěte novou ultrasonickou trysku na zásobník, propojovací kabel zarovnejte podél boku zásobníku a jemně ji po bocích silikonového kroužku přitlačte na zásobník. Netlačte na pájený bod nebo na střed trysky.
- (5) Propojte konektory od trysky s konektory robota.
- (6) Zkontrolujte, zda nová ultrasonická tryska těsně přiléhá k zásobníku na vodu.
- (7) Zkontrolujte, zda jsou dva konektory od zásobníku připojené k robotovi. Při vkládání zásobníku do HOBOTa se ujistěte, že jsou konektory kabelů zasunuté do výřezů na boku zásobníku viz první obrázek na následující straně.



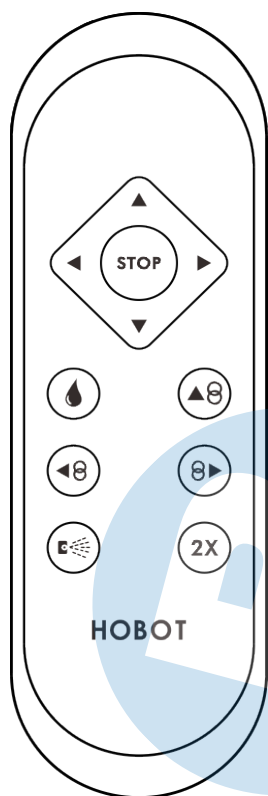
(8) Zašroubujte zpět tři šroubky.



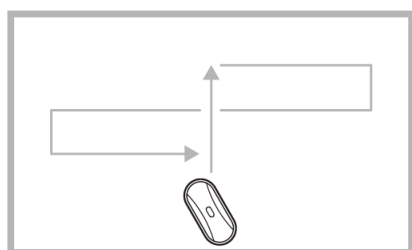
Frekvence: Pouze pokud ultrasonické trysky nestříkají vodu.

📶Dálkové ovládání a aplikace

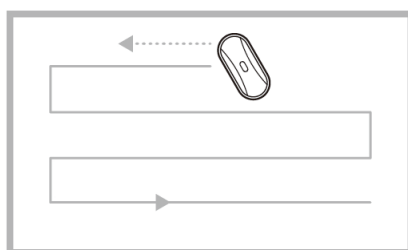
HOBOT přijímá signál od dálkového ovládání v přední i zadní části.



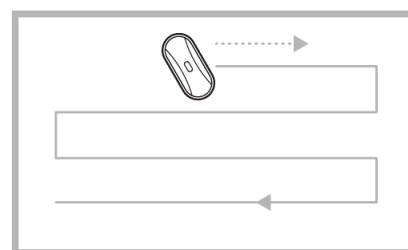
| | |
|--|---|
| | Rozprašování vody: zapnutí/vypnutí |
| | Jednorázové nadávkování vody |
| | Automatické čištění: nahoru, poté dolů DOPORUČUJEME POUŽÍVAT TENTO MÓD. |
| | Automatické čištění: doleva, poté dolů |
| | Automatické čištění: doprava, poté dolů |
| | Manuální navigace požadovaným směrem |
| | Zastavení čištění |
| | Dvojitý automatický čistící cyklus |



Automatické čištění:
nahoru, poté dolů



Automatické čištění:
doleva, poté dolů



Automatické čištění:
doprava, poté dolů

Nainstalujte aplikaci HOBOT, připojte HOBOT a začněte jej používat

Naskenujte QR kód na pravé straně nebo najděte aplikaci “HOBOT” v App Store/Google Play a stáhněte ji do chytrého telefonu.

- (1) Zapněte Bluetooth v chytrém telefonu a otevřete aplikaci HOBOT.
- (2) Pro připojení HOBOTa k aplikaci, zapněte HOBOT Hlavním vypínačem a počkejte, dokud se v aplikaci neobjeví informace „Connected“.
- (3) Začněte HOBOT ovládat pomocí aplikace HOBOT.
- (4) Při aktualizaci firmware nebo při nahrávání kreativního hlasu položte HOBOT na stůl. HOBOT nesmí být přisátý na skle.



© Popis LED kontrolky

| Stav | LED kontrolka | Zvukový signál | Situace a řešení |
|---------------|--|--|---|
| Nabíjení | Oranžová svítí | × | Nabíjení záložní baterie (UPS). |
| | Zelená svítí | × | Záložní baterie (UPS) je nabitá. |
| Provoz | Bílá a modrá bliká | Dvě pípnutí a hlasové upozornění | Vybitá UPS baterie, pokračujte dle instrukcí ve FAQ bod 1. |
| | Modrá svítí | Hlasové upozornění | Mokrý čištění. |
| | Bílá svítí | Hlasové upozornění | Suché čištění. |
| | Bílá jednou blikne | × | Rozprašování vody. |
| | Modrá/bílá svítí | Jedno dlouhé a dvě krátká pípnutí a hlasové upozornění | Čištění dokončeno. |
| | Nesvítí | Jedno pípnutí | Únik vzduchu. |
| | Červená a modrá blikají | Dlouhé pípnutí a hlasové upozornění | Došlo k výpadku proudu, zkontrolujte propojení kabelů a funkčnost elektřiny. Pokud se situace nevyřešila, pokračujte dle instrukcí FAQ bod 2. |
| | Modrá bliká | Dvě pípnutí a hlasové upozornění | Postupujte dle instrukcí FAQ bod 3. |
| | Bílá bliká | | Postupujte dle instrukcí FAQ bod 7 a bod 8. |
| Červená bliká | Postupujte dle informací v sekci FAQ, a pokud se nepodaří situaci vyřešit, kontaktujte autorizovaný servis | | |

⊙ Často kladené otázky (FAQ)

1. Nabíjení UPS baterie.

Pokud se HOBOT delší dobu nepoužívá, uložte jej na suchém a bezpečném místě. Aby byla zachována dlouhá životnost UPS baterie, je nutné baterii nabíjet min. jednou za 3 měsíce. Pokud nelze baterii plně nabít po 3 až 4 hodinách, je třeba vyměnit UPS baterii za novou.

2. HOBOT nepracuje z důvodu přerušení napájení a červená a modrá LED blikají.

- (1) Jednou rukou uchopte bezpečnostní lano a druhou rukou pevně uchopte HOBOT, abyste sundali HOBOT z okna.
- (2) Vypněte HOBOT Hlavním vypínačem.
- (3) Zkontrolujte, zda nejsou adaptér nebo kabely poškozené a zkontrolujte, zda není výpadek elektrického proudu. V případě poškození kabelů či adaptéru je třeba je vyměnit za nové.

3. HOBOT pípá a modrá LED bliká. HOBOT nemůže zahájit či pokračovat v čištění

- (1) Vyměňte utěrky z mikrovlákna za čisté.
- (2) Na okně je fólie nebo samolepky a robot se nemůže přisát.
- (3) Okno bylo čištěno několikrát a povrch je příliš hladký, robot se nemůže přisát.
- (4) Povrch je příliš hladký z důvodu vyšší vlhkosti – mlha, klimatizace a robot se nemůže přisát.
- (5) Při zahájení čištění umístěte robota do středu čištěného okna nebo min. 10 cm od rámu okna.

4. HOBOT prokluzuje a nemůže detekovat horní rám okna v režimu Auto nahoru

Stiskněte  a poté tlačítko  nebo  pro opětovné spuštění čištění.



5. HOBOT prokluzuje a nemůže jet k hornímu rámu.

- (1) Na okně je fólie nebo samolepky a robot se nemůže přisát a pracovat.
- (2) Utěrky z mikrovlákna jsou příliš mokré, vyměňte utěrky za suché a čisté.
- (3) Okno bylo čištěno několikrát a povrch je příliš hladký, robot se nemůže přisát.
- (4) Povrch je příliš hladký z důvodu vyšší vlhkosti – mlha, klimatizace a robot se nemůže přisát.
- (5) Při zahájení čištění umístěte robota do středu čištěného okna nebo min. 10 cm od rámu okna.

6. HOBOT nedokončil čištění celé plochy a zastavil se.

Stiskněte  nebo  pro pokračování v čištění doleva nebo doprava.

7. Robot pípá a LED bliká bíle, robot se zastavil v rohu.

Některá těsnění na oknech jsou příliš tenká a robot se na nich může zastavit. Posuňte robota do středu okna nebo min. 10 cm od rámu okna a stiskněte tlačítko  nebo  pro dokončení čištění.

8. HOBOT se nepohybuje hladce nebo se pohybuje nesystematicky.

- (1) Utěrky jsou příliš špinavé, vyměňte je za čisté.
- (2) Na okně je fólie nebo samolepky a robot se nemůže přisát.
- (3) Zkontrolujte, zda nejsou povolené středové šrouby na hnacích kolech HOBOT, případně je dotáhněte křížovým šroubovákem.
- (4) Čistící kroužek může být poškozený, zkontrolujte oba čistící kroužky a případně je vyměňte za nové.
- (5) Při sklonu střešního okna 0°-20° bude HOBOT pracovat v režimu RANDOM. Při sklonu 21°- 90° HOBOT pracuje v režimu GYRO (systematicky).


9. Po čištění zůstaly na oknech kruhové otisky.

Utěrky z mikrovlákna jsou příliš mokré nebo špinavé. Vyměňte je za čisté a nechte HOBOT pracovat ještě jednou.

10. Jak se vyhnout kruhovým otiskům na oknech?

Nechte okno vyčistit čistými, suchými utěrkami z mikrovlákna, bez rozprašování vody – suché čištění. Poté vyměňte utěrky za suché, čisté a nechte HOBOT opět okno umýt s rozprašováním vody – mokré čištění. Používejte HOBOT pravidelně, aby se předešlo vypálení a vytvrnutí nečistot sluncem.

11. HOBOT se nezastaví po dokončení čištění.

Stiskněte tlačítko  pro zastavení HOBOTa.

12. Není možné se připojit k aplikaci nebo k HOBOTovi

- (1) Restartujte aplikaci a vypněte a opět zapněte HOBOT.
- (2) Zapněte Bluetooth na chytrém telefonu a připojte HOBOT.
- (3) Zkontrolujte seznam dostupných Bluetooth zařízení ve vašem chytrém telefonu a klikněte na "HOBOT".

13. HOBOT nerozprašuje vodu.

- (1) Zkontrolujte, zda máte zapnutou funkci rozprašování vody – LED svítí modře.
- (2) Zkontrolujte ultrasonické trysky, zda nejsou špinavé nebo poškozené. Očistěte je jemným suchým hadříkem.
- (3) Vyměňte zásobník na vodu za nový. Do zásobníku používejte pouze čistou destilovanou vodu nebo přípravek HOBOT. Žádné jiné přípravky do zásobníku nesmíte nalévat.
- (4) Zkontrolujte, zda sklon okna není menší než 20°. Pokud je sklon okna 0° - 20°, HOBOT nerozstříkuje vodu z konstrukčních důvodů. Stejně tak bude při sklonu okna 0°-20° pracovat v režimu RANDOM. Při sklonu okna 21°- 90° HOBOT pracuje v režimu GYRO (systematicky).

V případě dotazů se obraťte na autorizovaný servis.

©Specifikace

| Model | HOBOT-R3 |
|-----------------------------|---------------------------------|
| Typ a tvar | Přísátí, podtlak, oválný tvar |
| Váha | 955 g |
| Rozměry robota (ŠxVxH) | 295×148×95 mm (11.6×5.8×3.7 in) |
| Metoda čištění | Rotační, Traverzování |
| Automatické rozprašování | ● |
| Vyměnitelný zásobník | ● |
| Tloušťka skla | min. 3 mm |
| Vstupní napětí | 100-240V, 50/60Hz |
| Spotřeba | 90W |
| Výdrž záložní baterie (UPS) | až 20 min. |
| Certifikace | CE, FCC, RoHS |
| Hlučnost | 65,5 dB |



© ZÁRUČNÍ LIST

| | |
|--------------------------|-----------------|
| Model | HOBOT-R3 |
| SN: | |
| Datum prodeje: | |
| Razítko prodejce: | |

Tento záruční list platí pro výrobky dovezené do České republiky firmou BLAKAR trading s.r.o.,
provozovna: Azalková 1272, 252 42 Horní Jirčany, IČ: 282343391, DIČ: CZ28234391.

ZÁRUČNÍ PODMÍNKY

- Na výrobek se poskytuje záruka 24 měsíců ode dne prodeje spotřebiteli.
- Záruka se vztahuje na vady vzniklé prokazatelně následkem vadného materiálu.
- Záruka se nevztahuje na vady způsobené dopravou, nedodržením pokynů k obsluze uvedených v návodu, špatnou údržbou, mechanickým poškozením, zásahem do spotřebiče, nebo závady způsobené poruchami v el. síti, nesprávnou instalací, nevhodným umístěním (vlhké, prašné, chemicky či jinak nevhodné prostředí)
- Záruka se nevztahuje na vady způsobené běžným opotřebením (u baterií zejména ztráta kapacity, životnost baterie je minimálně 6 měsíců ode dne prodeje, či opotřebením filtrů, mopů, kartáčků, trysek atd.).
- Výrobek je určen pouze a výhradně pro použití v domácnostech. Použití výrobku pro jiné účely, než pro které je určen, vylučuje možnost uplatnění záruky.
- Pro uplatnění záruky je nutné předložit řádně vyplněný záruční list opatřený razítkem a podpisem prodejce nebo nákupní doklad (faktura, stvrzenka).



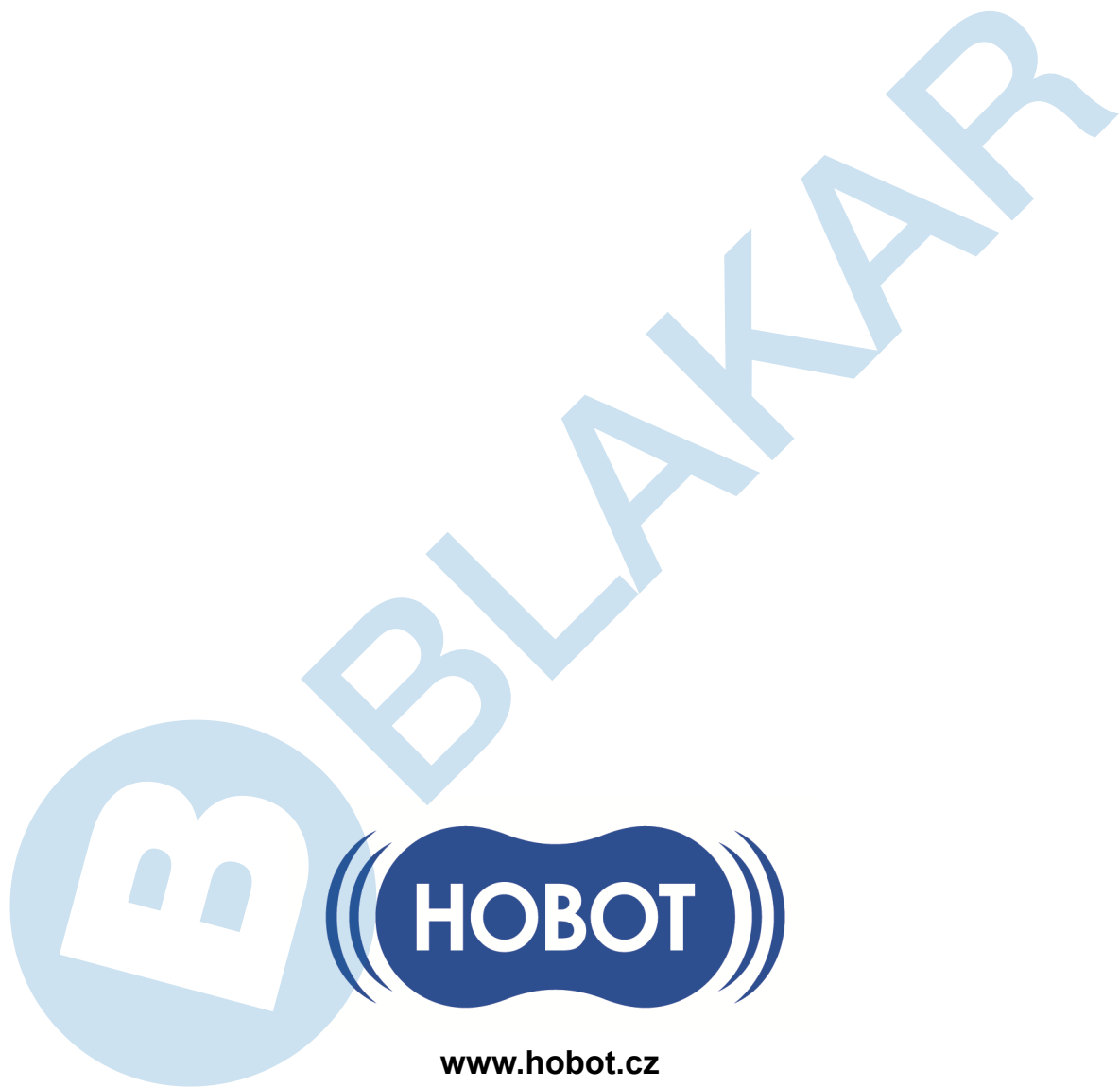
Autorizovaný servis pro Českou a Slovenskou republiku

BLAKAR trading s.r.o., Azalková 1272, 252 42 Horní Jirčany,
Česká republika

tel.: +420 606 839 644, +420 774 737 789 (8:00-16:30)

e-mail: servis@blakar.cz

www.hobot.cz / www.hobot.sk



Cleaning Revolution

