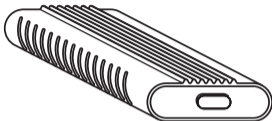




# YENKEE

YTC 014



## USER'S MANUAL

**Universal external box designed for M.2 NVMe SSD discs with up to 10Gbps transfer rate**

## NÁVOD K OBSLUZE

**Universální externí box určený pro M.2 NVMe SSD disky s přenosovou rychlostí až 10Gbps**

## NÁVOD NA OBSLUHU

**Univerzálny externý box určený pre M.2 NVMe SSD disky s prenosovou rýchlosťou až 10 Gbps**

## INSTRUKCJA OBSŁUGI

**Uniwiersalna kieszeń zewnętrzna przeznaczona dla dysków M.2 NVMe SSD z prędkością transferu do 10 Gbps**

## HASZNÁLATI ÚTMUTATÓ

**M.2 NVMe SSD lemezekhez tervezett univerzális külső doboz akár 10Gbps átviteli sebességgel**

## UPUTSTVO ZA UPOTREBU

**Univerzalna eksterna kutija dizajnirana za M.2 NVMe SSD diskove s brzinom prenosa do 10Gbps**

## KORISNIČKI PRIRUČNIK

**Univerzalno vanjsko kućište za M.2 NVMe SSD diskove brzine prijenosa do 10 Gb/s.**

## ΕΓΧΕΙΡΙΔΙΟ ΧΡΗΣΗΣ

**Γενικής χρήσης εξωτερικό κουτί σχεδιασμένο για δίσκους M.2 NVMe SSD με έως 10 Gbps ταχύτητα μεταφοράς**

EN

CZ

SK

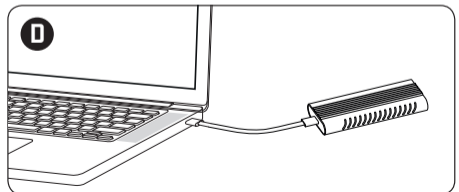
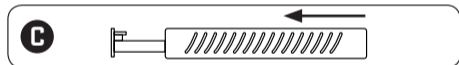
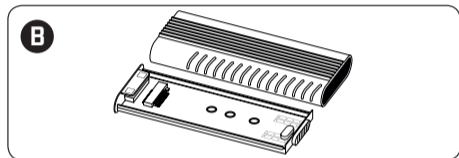
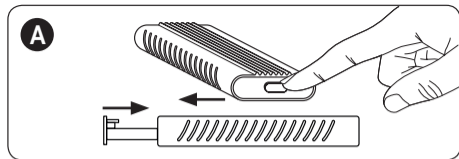
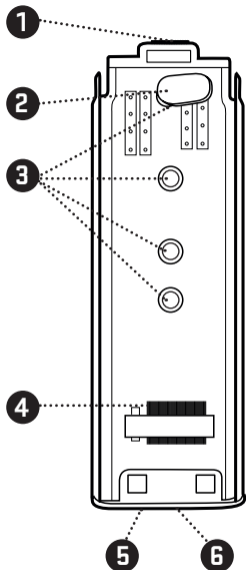
PL

HU

RS

HR

EL



- 1 PUSH button to separate the central part from the aluminium wrapping
- 2 Rubber plug to lock the memory disc
- 3 Memory disc lock openings
- 4 M.2 memory disc slot
- 5 LED indicator
- 6 USB-C port for PC connection

**To insert a memory disc, proceed according to the following steps.**

- A** First, remove the frame centre by pressing and pushing into the notch marked by "PUSH" on the portable frame bottom. Remove the centre by pushing the USB-C connector side
- B** Carefully insert your memory disc into the slot so that the locks are engaged at an angle of 45 degrees. Then carefully press your memory disc against the portable frame centre and secure with the rubber locking plug.
- C** Insert the centre with your memory disc in the aluminium wrapping to make an initial condition before separating the central part from the wrapping.

- D** Connect the USB-C port to your PC with the connecting cable. Wait until the device is detected.

**Caution:** Please verify the compatibility of your hard drive with the memory disc portable frame. Before handling your memory disc, get familiar to the procedure recommended by the memory disc manufacturer. This will prevent damage to your disc.

The case is suitable for type 2280, 2260, 2242, 2230 SSD discs.

**Specifications:** Chipset RTL9210B | Material: Aluminium | Cable Length: 30cm | Dimension: 45x24x10mm | Weight: 35g

**System requirements:** MacBook (USB Type C) OS X System | Chromebook Pixel | Linux | Windows 10/8.1/8/7

**Warning:**

Owing to a number of portable devices on the market, full compatibility with all devices cannot be guaranteed.

Avoid breaking the connector by moving to sides and do not connect/pull it under angle. When disconnecting, always pull the connector from the device towards surrounding space. The connector in your portable device as well as the external box connector itself may be damaged if handled without care.

As the device may get warm during use, do not cover it and allow for free airflow around the device. Keep the connectors dry and clean.

The manufacturer takes no responsibility for damages resulting from incorrect use of the product.

### Instructions and information regarding the disposal of used packaging materials

Dispose of packaging material at a public waste disposal site.



#### Disposal of used electrical and electronic appliances

The meaning of the symbol on the product, its accessory or packaging indicates that this product shall not be treated as household waste. Please, dispose of this product at your applicable collection point for the recycling of electrical & electronic equipment waste. Alternatively in some states of the European Union or other European states you may return your products to your local retailer when buying an equivalent new product.

The correct disposal of this product will help save valuable natural resources and help in preventing the potential negative impact on the environment and human health, which could be caused as a result of improper liquidation of waste. Please ask your local authorities or the nearest waste collection centre for further details. The improper disposal of this type of waste may fall subject to national regulations for fines.

#### For business entities in the European Union

If you wish to dispose of an electrical or electronic device, request the necessary information from your seller or supplier.

#### Disposal in other countries outside the European Union

If you wish to dispose of this product, request the necessary information about the correct disposal method from local government departments or from your seller.

**CE** This appliance complies with EU rules and regulations regarding electromagnetic and electrical safety.

Changes to the text, design and technical specifications may occur without prior notice and we reserve the right to make these changes.

The full text of the EU declaration of conformity is available at the following internet address: [www.yenkee.eu](http://www.yenkee.eu)

CZ

- 1 Tlačítko PUSH pro oddělení středového dílu od hliníkového obalu
- 2 Gumový špuntík pro aretaci paměťového disku
- 3 Otvory pro aretaci paměťového disku
- 4 Slot pro M.2 paměťové disky
- 5 Indikační LED dioda
- 6 USB-C konektor pro připojení k počítači

### Pro vložení paměťového disku postupujte v následujících krocích.

- A Nejprve vyjměte střed rámečku, stisknutím a zatlačením do výřezu označeného PUSH na spodní straně přenosného rámečku. Střed vytáhněte stranou konektoru USB-C od sebe.
- B Opatrně vložte váš paměťový disk do slotu, tak aby zámky do sebe zapadly pod úhlem 45°. Poté váš paměťový disk opatrně přitlačte ke středu přenosného rámečku a zaaretujte pomocí gumového jisticího špuntíku.
- C Vložte střed s vaším paměťovým diskem do hliníkového obalu, tak aby byl docílen výchozí stav před oddělením středové části od obalu.

**D** Připojte do konektoru USB-C propojovací kabel a připojte k vašemu počítači. Vyčkejte než zařízení bude detekováno.

### Upozornění:

Ověřte si vzájemnou kompatibilitu vašeho pevného disku s přenosným rámečkem pro paměťové disky. Před manipulací s vaším paměťovým diskem se nejprve seznamte s doporučenými kroky výrobce paměťového disku. Předvedete tak poškození vašeho disku.

Pouzdro je vhodné pro SSD disky typu 2280, 2260, 2242, 2230.

**Specifikace:** Chipset RTL9210B | Materiál: Hliník | Délka kabelu: 30 cm | Rozměry: 45 x 24 x 10 mm | Hmotnost: 35 g

**Systémové požadavky:** MacBook (USB Type C) OS X System | Chromebook Pixel | Linux | Windows 10/8.1/8/7

### Varování:

S ohledem na množství přenosných zařízení na trhu nelze garantovat plnou kompatibilitu se všemi zařízeními.

Nikdy konektor nevytlamujte do stran, ani jej nepřipojujte/nevytahujte pod úhlem. Při odpojování vytahujte konektor vždy ve směru od zařízení do prostoru. Neopatrná manipulace s konektory může způsobit poškození konektoru ve vašem přenosném zařízení i samotného konektoru externího boxu.

Zařízení se může během používání zahřívat, proto jej nepřikrývejte a umožněte volné proudění vzduchu kolem zařízení. Konektory udržujte suché a čisté.

Výrobce nepřebírá zodpovědnost za škody způsobené nesprávným použitím výrobku.

### Pokyny a informace o nakládání s použitým obalem

Použitý obalový materiál odložte na místo určené obcí k ukládání odpadu.



#### Likvidace použitých elektrických a elektronických zařízení

Tento symbol na produktech anebo v průvodních dokumentech znamená, že použité elektrické a elektronické výrobky nesmí být přidány do běžného komunálního odpadu. Ke správné likvidaci, obnově a recyklaci předejte tyto výrobky na určená sběrná místa. Alternativně v některých zemích Evropské unie nebo jiných evropských zemích můžete vrátit své výrobky místnímu prodejci při koupi ekvivalentního nového produktu.

Správnou likvidací tohoto produktu pomůžete zachovat cenné přírodní zdroje a napomáháte prevenci potenciálních negativních dopadů na životní prostředí a lidské zdraví, což by mohly být důsledky nesprávné likvidace odpadů. Další podrobnosti si vyžádejte od místního úřadu nebo nejbližšího sběrného místa.

Při nesprávné likvidaci tohoto druhu odpadu mohou být v souladu s národními předpisy uděleny pokuty.

#### Pro podnikové subjekty v zemích Evropské unie

Chcete-li likvidovat elektrická a elektronická zařízení, vyžádejte si potřebné informace od svého prodejce nebo dodavatele.

#### Likvidace v ostatních zemích mimo Evropskou unii

Tento symbol je platný v Evropské unii. Chcete-li tento výrobek zlikvidovat, vyžádejte si potřebné informace o správném způsobu likvidace od místních úřadů nebo od svého prodejce.



Tento výrobek je v souladu s požadavky směrnice EU o elektromagnetické kompatibilitě a elektrické bezpečnosti.

Změny v textu, designu a technických specifikacích se mohou měnit bez předchozího upozornění a vyhrazuje si právo na jejich změnu.

Úplné znění EU prohlášení o shodě je k dispozici na této internetové adrese: [www.yenkee.cz](http://www.yenkee.cz)

- 1 Tlačidlo PUSH na oddelenie stredového dielu od hliníkového obalu
- 2 Gumový špunt na aretáciu pamäťového disku
- 3 Otvory na aretáciu pamäťového disku
- 4 Slot na pamäťové disky M.2
- 5 Indikačná LED dióda
- 6 USB-C konektor na pripojenie k počítaču

### Na vloženie pamäťového disku postupujte podľa nasledujúcich krokov.

- A Najprv vyberte stred rámečka stlačením a zatlačením do výrezu označeného PUSH na spodnej strane prenosného rámečka. Stred vytiahnite stranou konektora USB-C od seba.
- B Opatrne vložte váš pamäťový disk do slotu tak, aby zámky do seba zapadli pod uhlom 45°. Potom váš pamäťový disk opatrne pritlačte k stredu prenosného rámečka a zaaretujte pomocou gumového istiaceho špuntu.
- C Vložte stred s vaším pamäťovým diskom do hliníkového obalu tak, aby sa docielil východiskový stav pred oddelením stredovej časti od obalu.

**D** Pripojte do konektora USB-C prepojavací kábel a pripojte k vášmu počítaču. Vyčkajte než zariadenie bude detegované.

### Upozornenie:

Overte si vzájomnú kompatibilitu vášho pevného disku s prenosným rámečkom na pamäťové disky. Pred manipuláciou s vaším pamäťovým diskom sa najprv oboznámte s odporúčanými krokmi výrobcu pamäťového disku. Predídete tak poškodeniu vášho disku.

Puzdro je vhodné na SSD disky typu 2280, 2260, 2242, 2230.

**Špecifikácia:** Čipová zostava RTL9210B | Materiál: Hliník | Dĺžka kábla: 30 cm | Rozmery: 45 × 24 × 10 mm | Hmotnosť: 35 g

**Systémové požiadavky:** MacBook (USB Type C) OS X System | Chromebook Pixel | Linux | Windows 10/8.1/8/7

### Varovanie:

S ohľadom na množstvo prenosných zariadení na trhu nie je možné garantovať plnú kompatibilitu so všetkými zariadeniami.

Nikdy konektor nevytlamujte do strán, ani ho nepripájajte/nevyťahujte pod uhlom. Pri odpájaní vyťahujte konektor vždy v smere od zariadenia do priestoru. Neopatrná manipulácia s konektormi môže spôsobiť poškodenie

konektora vo vašom prenosnom zariadení aj samotného konektora externého boxu.

Zariadenie sa môže počas používania zahrievať, preto ho neprikrývajte a umožnite voľné prúdenie vzduchu okolo zariadenia. Konektory udržiavajte suché a čisté.

Výrobca nepreberá zodpovednosť za škody spôsobené nesprávnym použitím výrobku.

### **Pokyny a informácie o zaobchádzaní s použitým obalom**

Použitý obalový materiál odložte na miesto určené obcou na ukladanie odpadu.



#### **Likvidácia použitých elektrických a elektronických zariadení**

Tento symbol na produktoch alebo v sprievodných dokumentoch znamená, že použité elektrické a elektronické výrobky nesmú byť pridané do bežného komunálneho odpadu. Pre správnu likvidáciu, obnovu a recykláciu odovzdajte tieto výrobky na určené zberné miesta. Alternatívne v niektorých krajinách Európskej únie alebo v iných európskych krajinách môžete vrátiť svoje výrobky miestnemu predajcovi pri kúpe ekvivalentného nového produktu.

Správnou likvidáciou tohto produktu pomôžete zachovať cenné prírodné zdroje a napomáhate prevencii potenciálnych negatívnych dopadov na životné prostredie a ľudské zdravie, čo by mohli byť dôsledky nesprávnej likvidácie odpadov. Ďalšie podrobnosti si vyžiadajte od miestneho úradu alebo najbližšieho zberného miesta. Pri nesprávnej likvidácii tohto druhu odpadu môžu byť v súlade s národnými predpismi udelené pokuty.

#### **Pre podnikové subjekty v krajinách Európskej únie**

Ak chcete likvidovať elektrické a elektronické zariadenia, vyžiadajte si potrebné informácie od svojho predajcu alebo dodávateľa.

#### **Likvidácia v ostatných krajinách mimo Európskej únie**

Tento symbol je platný v Európskej únii. Ak chcete tento výrobok zlikvidovať, vyžiadajte si potrebné informácie o správnom spôsobe likvidácie od miestnych úradov alebo od svojho predajcu.



Tento výrobok je v súlade s požiadavkami smerníc EÚ o elektromagnetickej kompatibilite a elektrickej bezpečnosti.

Zmeny v texte, dizajne a technických špecifiáciách sa môžu meniť bez predchádzajúceho upozornenia a vyhradujeme si právo na ich zmenu.

Úplné EÚ vyhlásenie o zhode je k dispozícii na tejto internetovej adrese: [www.yenkee.sk](http://www.yenkee.sk)

PL

- 1 Przycisk PUSH do oddzielenia części środkowej od aluminiowego opakowania
- 2 Gumowy korek do zablokowania dysku pamięci
- 3 Otwory do zablokowania dysku pamięci
- 4 Slot na dyski pamięci M.2
- 5 Wskaźnik LED
- 6 Złącze USB-C do podłączenia do telewizora

**Aby włożyć dysk pamięci, postępuj w następujący sposób.**

**A** Najpierw wyjmij środek ramki, wciskając w wycięcie oznaczone PUSH na dolnej stronie przenośnej ramki. Środek wyjmij stroną złącza USB/C od siebie.

**B** Ostrożnie włóż dysk pamięci do slotu tak, aby zapadki się zapadły pod kątem 45°. Następnie ostrożnie przyciśnij dysk pamięci do środka przenośnej ramki i zablokuj przy pomocy gumowego korka zabezpieczającego.

**C** Włóż środek z dyskiem pamięci do aluminiowego opakowania tak, aby przed oddzieleniem części środkowej od opakowania osiągnąć stan wyjściowy.

**D** Podłącz do złącza USB-C kabel zasilający i podłącz do komputera. Odczekaj na detekcję urządzenia.

## Uwaga:

Sprawdź wzajemną kompatybilność dysku twardego z przenośną ramką na dyski pamięci. Przed manipulacją dyskiem pamięci najpierw zapoznaj się z zalecanymi krokami producenta dysku pamięci. Unikniesz w ten sposób uszkodzenia dysku.

Kieszonka jest przeznaczona dla dysków SSD typu 2280, 2260, 2242, 2230.

**Specyfikacja:** Zestaw chipowy RTL9210B | Materiał: Aluminium | Długość kabla: 30 cm | Wymiary: 45 × 24 × 10 mm | Masa: 35 g

**Wymagania systemowe:** MacBook (USB Type C) OS X System | Chromebook Pixel | Linux | Windows 10/8.1/8/7

## Ostrzeżenie:

W związku z ilością urządzeń przenośnych na rynku nie można zagwarantować pełnej kompatybilności ze wszystkimi urządzeniami.

Nigdy nie wyłamuj złącza na boki ani nie podłączaj go ani nie wyciągaj pod kątem. Podczas odłączania zawsze wyjmuj złącze w kierunku od urządzenia na zewnątrz. Nieostrożna manipulacja złączami może spowodować uszkodzenie złącza w urządzeniu przenośnym i samego złącza external box.

Urządzenie może się nagrzać podczas użytkowania, dlatego nie przykrywaj go i umożliw swobodny obieg powietrza wokół urządzenia. Zadbaj, aby złącza były zawsze suche i czyste.

Producent nie ponosi odpowiedzialności za szkody spowodowane na skutek niewłaściwego korzystania z wyrobu.

## Wskazówki i informacje dotyczące gospodarki zużytym opakowaniem

Zużyty materiał opakowaniowy należy dostarczyć do punktu przeznaczonego do składowania odpadów, wyznaczonego przez urzędy lokalne.



### Utylizacja zużytych urządzeń elektrycznych i elektronicznych

Ten symbol, umieszczony na produktach lub w ich dokumentacji, oznacza, że zużytych wyrobów elektrycznych i elektronicznych nie wolno likwidować wraz ze zwykłym odpadem komunalnym. W celu zapewnienia należytej likwidacji, utylizacji i recyklingu tych wyrobów należy przekazać je do wyznaczonych składnic odpadów. W niektórych krajach Unii Europejskiej lub innych państwach europejskich można zamiast tego zwrócić tego rodzaju wyroby lokalnemu sprzedawcy przy zakupie ekwiwalentnego nowego produktu.

Właściwa likwidacja produktów pozwoli zachować cenne źródła surowców naturalnych i pomoże ograniczyć negatywny wpływ niewłaściwego składowania odpadów na środowisko naturalne. Szczegółowych informacji udzieli Państwu urzędy miejskie lub najbliższe składnice odpadów. W przypadku niewłaściwej utylizacji tego rodzaju odpadu mogą zostać nałożone kary zgodnie z lokalnymi przepisami.

### Dotyczy przedsiębiorców z krajów Unii Europejskiej

Jeśli chcą Państwo likwidować urządzenia elektryczne i elektroniczne, prosimy o uzyskanie potrzebnych informacji od sprzedawcy lub dostawcy wyrobu.

### Likwidacja wyrobów w krajach spoza Unii Europejskiej

Symbol obowiązuje w Unii Europejskiej. Jeśli chcą Państwo zlikwidować ten wyrób, prosimy o uzyskanie potrzebnych informacji dotyczących prawidłowego sposobu likwidacji od lokalnych urzędów lub od sprzedawcy.



Produkt odpowiada wymaganiom dyrektywy UE, dotyczącym kompatybilności elektromagnetycznej i bezpieczeństwa elektrycznego.

Zastrzegamy sobie możliwość dokonywania zmian tekstu, designu i danych technicznych wyrobu bez uprzedzenia.

Pełny tekst deklaracji zgodności UE jest dostępny pod następującym adresem internetowym: [www.yenkee.pl](http://www.yenkee.pl)



- 1** PUSH gomb a középső rész és az alumínium ház elválasztásához
- 2** Gumi dugó a memórialemez reteszeléséhez
- 3** Nyílások a memórialemez reteszeléséhez
- 4** Hely az M.2 memória lemezekhez
- 5** Jelző LED dióda
- 6** USB-C csatlakozó a számítógéphez való csatlakozáshoz

**A memórialemez behelyezéséhez kövesse az alábbi lépéseket.**

**A** Először távolítsa el a keret közepét úgy, hogy megnyomja és benyomja a hordozható keret alján található PUSH feliratot. A közepét húzza az USB-C konnektor felével Öntől ellentétes irányba.

**B** Óvatosan helyezze a memórialemezt a nyílásba, hogy a zárok 45°-os szögben illeszkedjenek egymáshoz. Ezután finoman nyomja a memórialemezt a hordozható keret közepéhez, és rögzítse gumidugóval.

**C** Helyezze a központi részt a memórialemizzel az alumínium házba, hogy visszaálljon kezdeti állapot, mint mielőtt elválasztotta a központi részt a háztól.

**D** Csatlakoztassa a csatlakozókábelt az USB-C csatlakozóhoz, majd csatlakoztassa a számítógéphez. Várja meg az eszköz észlelését.

### **Figyelmeztetés:**

Ellenőrizze a merevlemez és a memórialemek hordozható keretének kompatibilitását. A memórialemez kezelése előtt olvassa el a memórialemez-gyártó ajánlott lépéseit. Ez megelőzi a lemez károsodását.

A tok alkalmas a 2280, 2260, 2242, 2230 típusú SSD lemezekhez.

**Specifikáció:** RTL9210B chipkészlet | Anyag: Alumínium | A kábel hossza: 30 cm | Méretek: 45 × 24 × 10 mm | Tömeg: 35 g

**Rendszerkövetelmények:** MacBook (USB Type C) OS X System | Chromebook Pixel | Linux | Windows 10/8.1/8/7

### **Figyelem**

Tekintettel a piacon fellelhető hordozható készülékek mennyiségére nem garantálható a kompatibilitás minden készülékkel.

A csatlakozót soha ne törje meg, és mindig egyenesen dugja be/húzza ki. A csatlakozót mindig a készülék felőli irányba húzza ki. A csatlakozók gondatlan kezelése kárt okozhat hordozható készüléke csatlakozójában és a external box saját csatlakozójában is.

A készülék használat közben felmelegedhet, ezért ne takarja le, és tegye lehetővé a levegő szabad áramlását a készülék körül. A csatlakozókat tartsa tisztán és szárazon.

A gyártó nem vállal felelősséget a készülék helytelen használatából eredő károkért.

## Utasítások és tájékoztató a használt csomagolóanyagokra vonatkozóan

A használt csomagolóanyagokat az önkormányzat által kijelölt hulladéklerakó helyre helyezze el!



### Használt elektromos és elektronikus berendezések megsemmisítése

Ez a jelzés a terméken vagy a kísérő dokumentációban azt jelzi, hogy az elektromos vagy elektronikus termék nem dobható háztartási hulladék közé. A helyes megsemmisítéshez és újrafelhasználáshoz ezen termékeket kijelölt hulladékgyűjtő helyre adja le. Az EU országokban vagy más európai országokban a termékek visszaválthatóak az eladóhelyen azonos új termék vásárlásánál.

A termék helyes megsemmisítésével segít megelőzni az élőköznyezetre és emberi egészségre kockázatos lehetséges veszélyek kialakulását amelyek a hulladék helytelen kezelésével adódhatnak. További részletekről érdeklődjön a helyi hatóságnál vagy a legközelebbi gyűjtőhelyen. Az ilyen fajta hulladék helytelen megsemmisítése a helyi előírásokkal összhangban bírsággal sújtható.

### Vállalkozások számára a Európai Unióban

Ha meg akarja semmisíteni az elektromos vagy elektronikus berendezést, kérje a szükséges információkat az eladójától vagy szállítójától.

### Megsemmisítés Európai Unión kívüli országban

Ez a jelzés az Európai Unióban érvényes. Ha meg akarja semmisíteni a terméket, kérje a szükséges információkat a helyes megsemmisítésről a helyi hivataloktól vagy az eladójától.



Ez a termék összhangban van az EU elektromágneses kompatibilitásról és árambiztonságról szóló irányelveivel.

Változtatások a szövegben, kivételben és műszaki jellemzőkben előzetes fi gyelmeztetés nélkül történhetnek és minden módosításra vonatkozó jog fenntartva.

Az EU-megfelelőségi nyilatkozat teljes szövege elérhető a következő internetes címen: [www.yenkee.hu](http://www.yenkee.hu)

RS

- 1 PRITISNITE dugme da odvojite centralni deo od aluminijumskog omota
- 2 Gumeni čep za zatvaranje memorijskog diska
- 3 Otvori za zatvaranje memorijskog diska
- 4 M.2 preoz za memorijski disk
- 5 LED indikator
- 6 USB-C port za priključivanje na računar

## Za umetanje memorijskog diska postupite u skladu sa sledećim koracima.

- A Prvo uklonite sredinu okvira pritiskom i guranjem u urez označenim sa „PUSH“ u donjem delu prenosivog okvira. Uklonite sredinu guranjem strane USB-C konektora.
- B Pažljivo umetnite vaš memorijski disk u urez tako da se brave aktiviraju pri uglu od 45 stepeni. Zatim pažljivo pritisnite vaš memorijski disk prema sredini prenosivog okvira i osigurajte ga pomoću gumenog čepa.
- C Utaknite sredinu s vašim memorijskim diskom u aluminijumskom omotu da biste napravili inicijalno stanje pre odvajanje središnjeg dela od omota.
- D Priključite USB-C port s vašim računarnom pomoću priključnog kabla. Sačekajte dok se uređaj ne detektuje.

**Opres:** Proverite kompatibilnost vašeg hard diska s memorijskim diskom sa prenosivim okvirom. Pre početka korišćenja vašeg memorijskog diska upoznajte se s procedurom koju preporučuje proizvođač memorijskog diska. Time ćete sprečiti oštećenje vašeg diska.

Kućište je pogodno za SSD diskove tipa 2280, 2260, 2242, 2230.

**Specifikacije:** Skup čipova RTL9210B | Materijal: Aluminijum | Dužina kabla: 30 cm | Dimenzije: 45 × 24 × 10 mm | Težina: 35 g

**Zahtevi sistema:** MacBook (USB Type C) OS X System | Chromebook Pixel | Linux | Windows 10/8.1/8/7

### Upozorenje:

Zbog velikog broja prenosivih uređaja na tržištu ne može se zagarantovati puna kompatibilnost sa svim uređajima.

Izbegavajte lomljenje konektora tako što ćete pomerati u stranu i nemojte priključivati/iskopčavati pod uglom. Prilikom iskopčavanja uvek povucite konektor od uređaja prema okolnom prostoru. Konektor u vašem prenosivom uređaju kao i sam konektor čvorišta sa više portova može da se ošteti ako ne rukujete pažljivo.

Pošto se uređaj zagrejava tokom upotrebe, nemojte ga prekrivati i osigurajte slobodan protok vazduha oko uređaja. Čuvajte konektore suvim i čistim.

Proizvođač ne preuzima odgovornost za oštećenja nastala nepravilnim korišćenjem proizvoda.

### Upute i informacije o odlaganju rabljene ambalaže

Rabljenu ambalažu odložite na javnom mjestu za prihvatanje otpada.



#### Odlaganje rabljenih električnih i elektroničkih uređaja

Simbol na proizvodu, njegovim dodacima ili ambalaži znači da se ovaj proizvod ne sme tretirati kao otpad iz domaćinstva. Molimo da ovaj proizvod odložite na prikladnom odlagalištu za reciklažu električnog i elektronskog otpada. U nekoliko zemalja Evropske unije ili drugim evropskim zemljama moguće je proizvod vratiti lokalnom trgovcu prilikom kupovine jednakog proizvoda.

Pravilnim odlaganjem ovog proizvoda pomoći ćete očuvati prirodne resurse i sprečiti potencijalno negativan uticaj na okolinu i ljudsko zdravlje, do kojega može doći zbog nepropisnog odlaganja otpada. Za detaljnije informacije obratite se lokalnim vlastima ili najbližem odlagalištu. Nepropisno odlaganje ove vrste otpada podložno je nacionalnim krivičnim zakonima.

#### Za poslovne subjekte u Evropskoj uniji

Ako želite odložiti električni ili elektronski uređaj, tražite potrebne informacije od prodavca ili dobavljača.

#### Odlaganje u državama van Evropske unije

Ako želite odložiti ovaj proizvod, od lokalne uprave ili od trgovca zatražite potrebne informacije o pravilnom načinu odlaganja.



Ovaj uređaj podleže EU propisima i pravilima o elektromagnetnoj i električnoj sigurnosti.

Zadržavamo pravo na moguće promene teksta, dizajna i tehničkih specifi kacija bez prethodne najave.

Celoviti tekst EU izjave o saglasnosti dostupan je na sledećoj internet adresi: [www.yenkee.eu](http://www.yenkee.eu)

- 1 Tipka za odvajanje središnjeg dijela od aluminijskog kućišta
- 2 Gumeni čep za zaključavanje memorijskog diska
- 3 Otvori bravice memorijskog diska
- 4 M.2 utor memorijskog diska
- 5 LED indikator
- 6 USB-C priključak za povezivanje s računalom

### Umetnite memorijski disk i napravite sljedeće.

- A Prvo uklonite središnji dio tako da pritisnete oznaku „PUSH“ s donje strane prijenosnog kućišta. Uklonite središnji dio tako da pritisnete stranu na kojoj se nalazi USB-C priključak.
- B Pažljivo umetnite memorijski disk u utor tako da ga bravica zahvati pod kutem od 45 stupnjeva. Zatim pažljivo pritisnite memorijski disk o središte prijenosnog kućišta i učvrstite gumenim čepom.
- C Umetnite središnji dio s memorijskim diskom u aluminijsko kućište kako biste uspostavili inicijalni kontakt prije nego što odvojite središnji dio od kućišta.
- D Povežite USB-C priključak s računalom pomoću kabela. Pričekajte dok računalom ne prepozna uređaj.

### Opres:

Provjerite kompatibilnost tvrdog diska s prijenosnim kućištem. Prije upotrebe memorijskog diska upoznajte se s postupkom koji preporučuje proizvođač. Tako ćete spriječiti oštećenje diska.

Kućiče je prikladno za SSD diskove tipa 2280, 2260, 2242, 2230.

**Specifikacije:** Chipset RTL9210B | Materijal: aluminij | Duljina kabela: 30 cm | Dimenzije: 45 × 24 × 10 mm | Masa: 35 g

**Zahtjevi sustava:** MacBook (USB Type C) OS X System | Chromebook Pixel | Linux | Windows 10/8.1/8/7

### Upozorenje:

Zbog velikog broja prijenosnog uređaja na tržištu, potpuna kompatibilnost sa svim uređajima ne može se zajamčiti.

Izbjegavajte savijanje priključka postavljanjem na bok i nemojte ga spajati/povlačiti pod kutem. Prilikom odspajanja uvijek povlačite priključak od uređaja prema van. Priključak prijenosnog uređaja i čvorišta s više priključaka može se oštetiti nepažljivim postupanjem.

Budući da se uređaj tijekom upotrebe može zagrijati, ne prekrivajte ga i omogućite slobodan protok zraka oko uređaja. Održavajte priključke suhima i čistima.

Proizvođač ne preuzima odgovornost za oštećenja nastala nepravilnim korišćenjem proizvoda.

## Upute i informacije o odlaganju rabljene ambalaže

Rabljenu ambalažu odložite na javnom mjestu za prihvatanje otpada.



### Odlaganje rabljenih električnih i elektroničkih uređaja

Simbol na proizvodu, njegovim dodacima ili ambalaži znači da se ovaj proizvod ne smije tretirati kao otpad iz kućanstva. Molimo da ovaj proizvod odložite na prikladnom odlagalištu za recikliranje električnog i elektroničkog otpada. U nekoliko zemalja Europske unije ili drugim europskim zemljama moguće je proizvod vratiti lokalnom trgovcu prilikom kupnje jednakog proizvoda.

Pravilnim odlaganjem ovog proizvoda pomoći ćete očuvati prirodne resurse i spriječiti potencijalno negativan utjecaj na okoliš i ljudsko zdravlje, do kojega može doći zbog nepropisnog zbrinjavanja otpada. Za dodatne pojedinosti obratite se lokalnim vlastima ili najbližem odlagalištu. Nepropisno odlaganje ove vrste otpada podložno je nacionalnim kaznenim zakonima.

### Za poslovne subjekte u Europskoj uniji

Ako želite odložiti električni ili elektronički uređaj, zatražite potrebne informacije od prodavača ili dobavljača.

### Odlaganje u državama izvan Europske unije

Ako želite odložiti ovaj proizvod, od lokalne uprave ili od trgovca zatražite potrebne informacije o pravilnom načinu odlaganja.

**CE** Ovaj uređaj podliježe EU propisima i pravilima o elektromagnetskoj i električnoj sigurnosti.

Zadržavamo pravo na moguće promjene teksta, dizajna i tehničkih specifikacija bez prethodne najave.

Cjeloviti tekst EU izjave o sukladnosti dostupan je na sljedećoj internetskoj adresi: [www.yenkee.eu](http://www.yenkee.eu)

- 1 Kουμπι PUSH (Ωθήστε) για διαχωρισμό του κεντρικού τμήματος από το αλουμινένιο περιβλήμα
- 2 Λαστιχένιο βύσμα για ασφάλιση του δίσκου μνήμης
- 3 Ανοιγματα ασφάλισης του δίσκου μνήμης
- 4 Υποδοχή M.2 για δίσκο μνήμης
- 5 Ενδεικτική λυχνία LED
- 6 Θύρα USB-C για σύνδεση με PC

**Για να εισάγετε έναν δίσκο μνήμης, προχωρήστε σύμφωνα με τα παρακάτω βήματα.**

**A** Πρώτα αφαιρέστε το κεντρικό τμήμα του πλαισίου πιέζοντας και ωθώντας στην εγκοπή που επισημαίνεται με „PUSH“ (Ωθήστε) στο κάτω μέρος του φορητού πλαισίου. Αφαιρέστε το κεντρικό τμήμα ωθώντας την πλευρά του συνδέσμου USB-C.

**B** Εισάγετε προσεκτικά τον δίσκο μνήμης σας στην υποδοχή ώστε οι ασφαλίσεις να συμπλεχτούν σε γωνία 45 μοιρών. Κατόπιν πιέστε προσεκτικά τον δίσκο μνήμης προς το κεντρικό τμήμα του φορητού πλαισίου και ασφαλίστε τον με το λαστιχένιο βύσμα ασφάλισης.

**C** Εισάγετε το κεντρικό τμήμα με τον δίσκο μνήμης στο αλουμινένιο περιβλήμα ώστε να επαναφέρετε την αρχική κατάσταση πριν διαχωρίσετε το κεντρικό τμήμα από το περιτύλιγμα.

**Q** Συνδέστε τη θύρα USB στο PC σας χρησιμοποιώντας το καλώδιο σύνδεσης. Περιμένετε να ανιχνευτεί η συσκευή.

**Προσοχή:** Επαληθεύστε τη συμβατότητα του σκληρού σας δίσκου με το φορητό πλαίσιο δίσκου μνήμης. Πριν χειριστείτε τον δίσκο μνήμης, εξοικειωθείτε με τη διαδικασία που συνιστάται από τον κατασκευαστή του δίσκου μνήμης. Έτσι θα αποτραπεί ζημιά στον δίσκο σας.

Η θήκη είναι κατάλληλη για δίσκους τύπου SSD 2280, 2260, 2242, 2230.

**Προδιαγραφές:** Τσίπσεν RTL9210B | Υλικό: Αλουμίνιο | Μήκος καλωδίου: 30 cm | Διαστάσεις: 45 × 24 × 10 mm | Βάρος: 35 g

**Απαιτήσεις συστήματος:** MacBook (USB Type C) OS X System | Chromebook Pixel | Linux | Windows 10/8.1/8/7

### Προσοχή

Λόγω του μεγάλου αριθμού φορητών συσκευών που υπάρχουν στην αγορά, δεν μπορεί να διασφαλιστεί πλήρης συμβατότητα με όλες τις συσκευές.

Αποφύγετε τη θραύση του συνδέσμου μετακινώντας τον προς το πλάι και μην τον συνδέετε/τραβάτε υπό γωνία. Κατά την αποσύνδεση, πάντα να τραβάτε τον σύνδεσμο από τη συσκευή προς τον περιβάλλοντα χώρο. Ο σύνδεσμος στη φορητή σας συσκευή καθώς και ο ίδιος ο σύνδεσμος που διανομέα πολλαπλών θυρών μπορεί να υποστεί ζημιά αν τύχει απρόσεκτης μεταχείρισης.

Επειδή η συσκευή μπορεί να θερμανθεί κατά τη χρήση, μην την καλύπτετε και επιτρέψετε την ελεύθερη κυκλοφορία αέρα γύρω από τη συσκευή. Διατηρείτε τους συνδέσμους στεγνούς και καθαρούς.

Ο κατασκευαστής δεν αναλαμβάνει καμία ευθύνη για ζημιές από λανθασμένη χρήση του προϊόντος.

### Οδηγίες και πληροφορίες σχετικά με την απόρριψη των χρησιμοποιημένων υλικών συσκευασίας

Απορρίψτε τα υλικά συσκευασίας στην προβλεπόμενη δημόσια θέση απόθεσης απορριμμάτων.



#### Απόρριψη των χρησιμοποιημένων ηλεκτρικών και ηλεκτρονικών συσκευών

Το σύμβολο που υπάρχει στο προϊόν, στο αξεσουάρ του ή στη συσκευασία υποδηλώνει ότι αυτό το προϊόν δεν πρέπει να απορριφθεί μαζί με τα οικιακά απορρίμματα. Παρακαλούμε, στο τέλος της ζωής του προϊόντος, να το απορρίψετε σε κατάλληλο σημείο συλλογής για την ανακύκλωση αποβλήτων ηλεκτρικού και ηλεκτρονικού εξοπλισμού. Εναλλακτικά, σε ορισμένες χώρες της Ευρωπαϊκής Ένωσης ή σε άλλες Ευρωπαϊκές χώρες, μπορείτε να επιστρέψετε τα προϊόντα σας στο τοπικό σας κατάστημα όταν αγοράζετε ένα ισοδύναμο νέο προϊόν. Η σωστή απόρριψη του προϊόντος αυτού θα βοηθήσει στην εξοικονόμηση φυσικών πόρων και στην αποτροπή ενδεχόμενων αρνητικών επιπτώσεων στο περιβάλλον και στην ανθρώπινη υγεία που θα προέκυπταν από την ακατάλληλη διάθεση των αποβλήτων. Για περισσότερες λεπτομέρειες, ρωτήστε τις τοπικές σας αρχές σχετικά με τη θέση του πλησιέστερου κέντρου συλλογής αποβλήτων. Η ακατάλληλη διάθεση αυτού του τύπου των αποβλήτων μπορεί να εμπίπτει στις εθνικές διατάξεις και να επισύρει ποινή προστίμου.

#### Για επιχειρήσεις στην Ευρωπαϊκή Ένωση

Αν θέλετε να απορρίψετε μια ηλεκτρική ή ηλεκτρονική συσκευή, ζητήστε τις απαραίτητες πληροφορίες από το συνεργαζόμενο πωλητή ή προμηθευτή.

#### Διάθεση αποβλήτων σε άλλες χώρες εκτός της Ευρωπαϊκής Ένωσης

Αν θέλετε να απορρίψετε αυτό το προϊόν, ζητήστε τις απαραίτητες πληροφορίες από τις τοπικές κυβερνητικές υπηρεσίες ή από τον πωλητή που συνεργάζεστε, σχετικά με τη σωστή μέθοδο διάθεσης αποβλήτων



Η συσκευή αυτή συμμορφώνεται με τους κανόνες και τους κανονισμούς της ΕΕ σχετικά με την ηλεκτρομαγνητική και ηλεκτρική ασφάλεια.

Ενδέχεται να υπάρξουν αλλαγές στο κείμενο, στο σχεδιασμό και στις τεχνικές προδιαγραφές χωρίς προηγούμενη ειδοποίηση, και επιφυλασσόμαστε του δικαιώματός μας στην πραγματοποίηση αυτών των αλλαγών.

Το πλήρες κείμενο της δήλωσης συμμόρφωσης ΕΕ διατίθεται στην ακόλουθη ιστοσελίδα στο διαδικτυο: [www.yenkee.eu](http://www.yenkee.eu)



**Manufacturer:** FAST CR, a.s.,  
U Sanitasu 1621, 25101  
Ricany, Czech Republic