

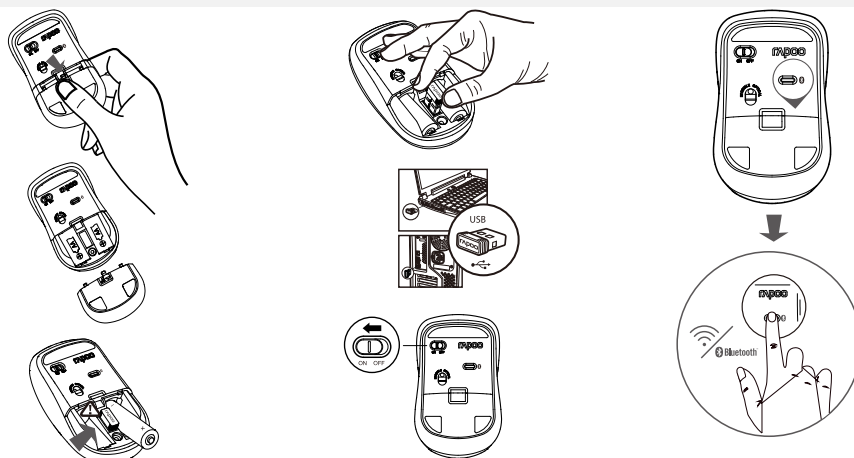
# M100

BEZDRÁTOVÁ OPTICKÁ TICHÁ MYŠ S VÍCE REŽIMY PŘIPOJENÍ

# rapoo

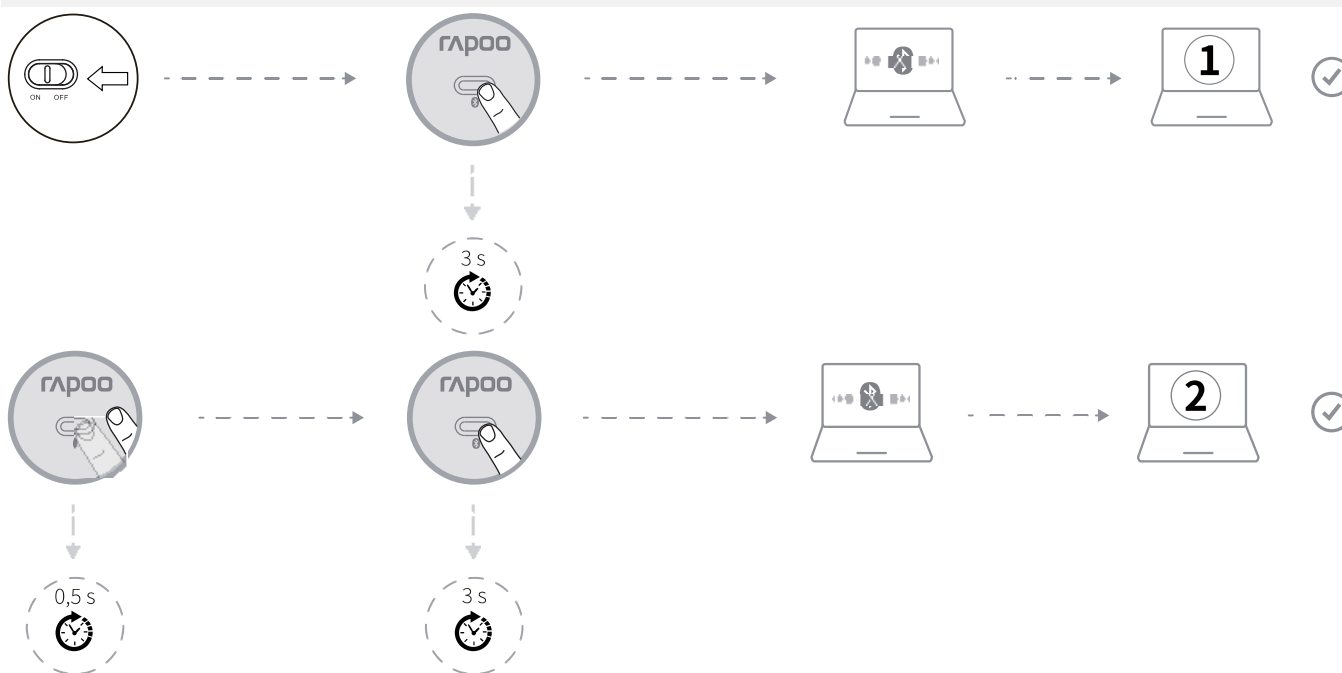
## Režim 2,4 GHz

2.4 GHz



## Režim Bluetooth

Bluetooth



## Připojení a ovládání

### Připojení 2,4GHz přijímačem

1. Otevřete kryt prostoru pro baterie, vyjměte nano přijímač, vložte se správnou polaritou AA baterii a kryt vraťte na místo.
2. Zasuňte nano přijímač do volné USB zásuvky v počítači. Vzdálenost mezi myši a nano přijímačem nesmí překročit 10 m.
3. Zapněte vypínač myši.
4. Při prvním zapnutí počítače vyčkejte na automatickou instalaci ovladačů.
5. Zařízení se aktivuje stiskem libovolného tlačítka.
6. Myš bude rovnou pracovat díky technologii Plug & Play. Není potřeba instalovat žádné další ovladače.



## Režim Bluetooth (1)

### A. Párování s prvním zařízením

A1. Zapněte myš.

A2. Po dobu nejméně 3 sekundy držte stisknuté tlačítko Bluetooth. Stavová kontrolka začne pomalu blikat červeně. Myš je poté zjistitelná okolními zařízeními po dobu 2 minut.

A3. Dokončete párování přes Bluetooth na svém zařízení. Až bude párování dokončeno, kontrolka zhasne.

## Režim Bluetooth (2)

### B. Párování s druhým zařízením

B1. Krátkým (ne delším než 0,5 s) stiskem tlačítka Bluetooth přepněte na další kanál. Poté podržte tlačítko Bluetooth stisknuté po dobu nejméně 3 sekund. Stavová kontrolka začne pomalu blikat červeně. Myš je poté zjistitelná okolními zařízeními po dobu 2 minut.

B2. Dokončete párování na svém 2. zařízení.

## Párování Bluetooth na Windows® 7 a 8

1. Klepněte na tlačítko Start, vyberte Ovládací panely > Přidat zařízení.

2. Ze seznamu vyberte RAPOO 3.0 MS nebo RAPOO 5.0 MS. Klepně na Pokračovat.

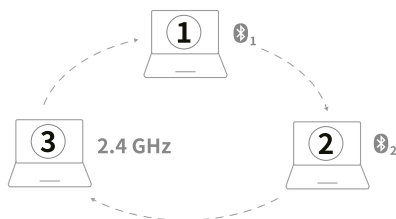
## Párování Bluetooth na Windows® 10

1. Klepněte na tlačítko Start, vyberte Nastavení > Zařízení > Bluetooth.

2. Ze seznamu vyberte RAPOO 3.0 MS nebo RAPOO 5.0 MS. Klepně na Párovat.

## Přepínání mezi spárovanými zařízeními

Stiskem tlačítka Bluetooth přepínáte mezi až 3 spárovanými zařízeními (až 2 zařízení lze spárovat prostřednictvím rozhraní Bluetooth a 1 zařízení připojíte pomocí 2,4GHz přijímače).



## Stavové kontrolky

Když vezmete myš: Jestliže se červená kontrolka rozsvítí po dobu 6 sekund nepřerušovaným světlem, je myš spárována se zařízením 1 pomocí Bluetooth. Jestliže červená kontrolka pomalu bliká, je myš spárována se zařízením 2 pomocí Bluetooth. Zůstane-li kontrolka zhasnutá, je myš připojena k zařízení pomocí 2,4GHz přijímače.

Slabá baterie: Při používání myši problikne červená kontrolka dvakrát rychle každé dvě sekundy.

## Podmínky používání zařízení

- Firma Rapoo používá pouze kvalitní díly a součásti v souladu se stávajícími standardy kvality. Firma Rapoo ručí za to, že po dobu záruky bude výrobek bez vad na materiálu a zpracování.
- Firma Rapoo prohlašuje, že radiové zařízení je v souladu s požadavky a dalšími omezeními směrnic EU: 2014/53/EU, 2011/65/EU or 2006/95/EC, 99/5/EC or 2014/53/EC, 2002/95/EC, 2005/618/EC. Obsah škodlivých látek nepřekračuje úroveň uvedenou ve směrnici EU 2013/56/EU. Prohlášení a potvrzení o shodě je možné najít na [www.rapoo.com](http://www.rapoo.com) nebo u prodejce.
- Použité technologie neškodí lidskému zdraví. Je to doloženo posudky odborníků a potvrzeno příslušnými evropskými osvědčeními. Při správném a opatrném používání není třeba žádná zvláštní údržba.
- Před použitím zařízení si pozorně přečtěte návod a dodržujte postupy v něm uvedené.
- Toto zařízení je určeno k použití v domácnosti nebo v kanceláři. Výrobek lze používat v prostředí s rozsahem teplot od +5 do +40 °C a s vlhkostí vzduchu do 70 %.
- Zařízení je určeno pro použití jednotlivcem ve vnitřních prostorách. Není určeno pro použití v průmyslovém prostředí a ve výrobních závodech. Jakékoliv změny na zařízení nebo jiné než standardní použití, které neschválí výrobce či jeho zástupce, může být důvodem zániku záruky.
- Výrobek neotvírejte a neupravujte. Lze odstranit pouze kryt baterie při její výměně.
- Zařízení není určeno pro použití dětmi a osobami s omezenými fyzickými, smyslovými a mentálními schopnostmi, pokud nejsou pod dohledem osoby zodpovědné za jejich bezpečnost.
  - Pozor! Při používání výrobku dodržujte následující pravidla:
    - zařízení obsahuje malé součásti a baterie, proto je třeba zamezit přístupu malých dětí a domácích zvířat;
    - po skončení práce je žádoucí zařízení vypnout;
    - před dlouhodobým skladováním je třeba vyjmout baterii;
    - zařízení nepoužívejte poblíž zdrojů tepla;
    - používejte pouze příslušenství schválené výrobcem;
    - zařízení čistěte pouze suchým hadrem nebo speciálními ubrousky;

- neotvírejte, neupravujte a nepoužívejte baterii, pokud vykazuje znaky úniku, deformace nebo jiné abnormality; nevystavujte ji teplotám nad 60 °C;
  - nevystavujte zařízení po delší dobu přímému slunečnímu světlu;
  - nesvitte přímým infračerveným / laserovým světlem do očí osob nebo na odrazivý povrch, neďívejte se na infračervený / laserový senzor myši zvětšovacím skly ze vzdálenosti 10 cm a menší – mohlo by dojít k poškození zraku.
- Jestliže zařízení nepracuje správně, podívejte se do příslušné části tohoto návodu. Chyby a omyly v průběhu instalace a používání výrobku mohou být příčinou jeho chybné funkce. Nepodaří-li se problém vyřešit, spojte se oddělením podpory na [www.rapoo.com](http://www.rapoo.com) nebo kontaktujte nejbližší servisní středisko uvedené na záruční kartě poskytnuté prodejcem.

## Řešení problémů

1. Ověřte si, zda je baterie funkční a je do prostoru pro baterie vložena správně. Ověřte, zda je myš zapnutá.
2. Ověřte, zda je nano přijímač připojený do zásuvky USB v počítači. Instalaci zařízení provádějte do vzdálenosti 30 cm od nano přijímače, abyste předešli rušení při navazování komunikace. Vzdálenost při používání se liší podle prostředí.
3. Některá bezdrátová zařízení mohou být rušena zařízeními Rapoo, která mohou být příčinou úplné či částečné ztráty signálu (ztráta komunikace). Spojení je možné znovu obnovit speciálním ovladačem, který lze stáhnout ze stránek [www.rapoo.com](http://www.rapoo.com). Jestliže se spojení nezdaří a nelze jej obnovit, spojte se s oddělením technické podpory nebo s odbornou opravou.

## OBECNÉ BEZPEČNOSTNÍ VAROVÁNÍ A OMEZENÍ. SKLADOVÁNÍ, PŘEPRAVA A POUŽÍVÁNÍ

### Skladování, přeprava

Zařízení by mělo být skladováno ve skladištích nebo v podmínkách pro obdobná IT hardwarová zařízení / elektroniku. Doporučeno je skladovat toto zařízení při teplotách od +5 °C do +40 °C a vlhkosti vzduchu do 70 %. Místo skladování (přepravy) by mělo být bez vlhkosti a přímého slunečního světla a nemělo by dojít k mechanickému poškození. Při dlouhodobějším skladování doporučujeme vyjmout baterie. V případě potřeby je možné zařízení přepravovat v obalu pro koncového zákazníka, avšak s vyjmutou baterií nebo s baterií, jejíž kontakt je chráněn z výroby vloženým filmem. Ověřte platná omezení pro přepravu zařízení u místního dopravce, zvláště pokud se jedná o přepravu leteckou.

### Po skončení životnosti zařízení

Výrobce uvedená doba životnosti zařízení je 2 roky. Tato doba platí, pokud je zařízení používáno na počítači pro osobní potřebu nebo v kanceláři a v souladu s pravidly používání, skladování a přepravy. Je-li s výrobkem zacházeno opatrně a při dodržení stanovených podmínek, může skutečná životnost zařízení přesáhnout dobu životnosti uváděnou výrobcem. Doba životnosti baterie je uvedena na obalu a závisí na intenzitě používání a na typu modelu výrobku. Životnost baterií ovlivňují podmínky používání uživatelem. Po skončení životnosti doporučujeme spojit se s opravou, zajistit preventivní údržbu zařízení a zjistit vhodnost zařízení pro další používání. Preventivní údržba a diagnostika zařízení prováděná odbornými opravami je placenou službou.

### Likvidace a ochrana životního prostředí

Likvidace tohoto výrobku je odlišná od likvidace běžného domovního odpadu. Výrobek je třeba odevzdat na místě určeném pro likvidaci elektroodpadů. Tím přispějete k ochraně přírodních zdrojů a surovin. Dodržíte-li pravidla pro likvidaci výrobku a baterií, zamezíte vzniku nežádoucího vlivu na prostředí a lidské zdraví. Obsah rtuti, kadmia a olova v bateriích nepřekračuje úroveň stanovenou směrnicí EU 2013/56/EU. Zařízení odevzdejte na místě k tomu určeném nebo požádejte o radu prodejce. Je nezbytné zařízení předat k bezpečné recyklaci. Při likvidaci jiným způsobem můžete být pokutováni.

### Záruky výrobce (prodejce)

Pokud uživatel dodržuje pravidla pro používání zařízení a dbá varování uvedených v tomto návodu, je používání zařízení bezpečné a nemá nebezpečné účinky na člověka a jeho životní prostředí a je opravitelné. Záruční lhůta zařízení je 24 měsíců ode dne prodeje při zohlednění doby trvání případné opravy. Toto právo je zaručeno po vyplnění údajů do záruční karty, kterou poskytne prodejce. Podrobné informace a odpovědi a doporučení najdete na [www.rapoo.com](http://www.rapoo.com). Firma Rapoo nese zodpovědnost (dle rozhodnutí zástupců Rapoo) za omezení vašich výlučných náhrad v případě uplatnění záruky, kdy došlo k pochybení kupujícího; za opravu nebo výměnu výrobku; za vrácení peněz v případě vrácení výrobku společně s prodejním dokladem prodejci nebo na uvedenou adresu v souladu se zákonnými požadavky. Tato záruka doplňuje práva, která má zákazník podle právního řádu dané země. Plné znění záručních podmínek a dalších ochranných prostředků najdete na webu. Máte-li další dotazy, obraťte se na oddělení podpory na [www.rapoo.com](http://www.rapoo.com) nebo na nejbližší opravnu uvedenou na záruční kartě dodané prodejcem.

## TECHNICKÉ ÚDAJE

Typ: bezdrátová optická tichá myš s více režimy připojení

operační systém: Windows@ XP/Vista/7/8/10

typ připojení: Bluetooth 3.0/5.0/2,4 GHz radiové

připojení: nano USB přijímač

tlačítka: 3 (včetně kolečka)

další tlačítka: párovací tlačítko Bluetooth, vypínač

rozlišení myši: HD 1300 DPI

maximální doba životnosti baterie: 9 měsíců

rozměry: 98 x 61 x 38 mm

hmotnost (bez baterie): 79 g

rozměry obalu: 136 x 76 x 217 mm

hmotnost s obalem: 108 g

barvy: černá, šedá, modrá, zelená, červená, růžová

### V balení

bezdrátová optická tichá myš s více režimy připojení

baterie: 1 x AA

nano USB přijímač

příručka

záruční karta (přiložená prodejcem)

### Požadavky na připojované zařízení

Windows® XP / Vista / 7 / 8 / 10 a novější; zásuvka USB

### Prohlášení o shodě

Výrobce Shenzhen Rapoo Technology Co., Ltd., Fax: +86-0755-2858 8555, prohlašuje, že výrobek Multi-mode Wireless Mouse, číselné označení modelu: M100, M200, M260, M280, M100 Silent, M200 Silent, M260 Silent, M280 Silent, splňuje následující normy: EN 300 440 V2.1.1 (2017-03), EN 300328 V2.1.1.(2016-11), EN 301 489-1 V2.2.0(2017-03), EN 301 489-3 V2.1.1(2017-03), EN 301 489-17 V3.2.0 (2017-03), EN 62479:2010, EN 60950-1:2006+A11:2009+A1:2010+A12:2011+A2:2013

Tento výrobek je v souladu se zásadními požadavky směrnice o radiových zařízeních 2014/53EU a směrnice RoHS 2011/65/EU.

Výrobce/pověřený zástupce

Kai Guo, ředitel

Oddělení R&D

Datum vydání 30. 8. 2017



### Záruka

Na přístroj se vztahuje dvouletá omezená záruční lhůta, která počíná běžet dnem prodeje.

Potřebujete-li pomoci vyřešit problémy s používáním výrobku, využít další služby apod., spojte se s námi prostřednictvím webové stránky

<https://www.neoxgroup.cz/kontakty/>

1836XXXXXX



NEOX GROUP s.r.o. [www.neoxgroup.cz](http://www.neoxgroup.cz)