

Model: BEC 6010, BEC 6011

Před použitím výrobku si pozorně přečtěte informace v tomto návodu a na obale a ponechte si je pro budoucí použití. Změny v textu, designu a technických specifikacích se mohou měnit bez předchozího upozornění a vyhraujeme si právo na jejich změnu.

VLASTNOSTI A FUNKCE

- Minimální věk použití: od 37 - 96 měsíců
- Funkce: Elektrická motorka
- Napájení:
 - Výrobek – 6V/7AH, cca 200 nabíjecích cyklů
- Doba nabíjení: 10 – 15 h
- Doba provozu: 1 – 1,5h (nová, plně nabitá baterie)
- Max. nosnost 30 kg
- Motor 6V 30W
- Max. rychlost 2 – 3 km/h
- Součástí balení viz schéma.
- Nabíjecí adaptér (součást dodávky): Vstup: AC 110-240 V, 50/60 Hz; Výstup: DC 8 V, 750 mA

Návod k sestavení viz. obrázkový návod na poslední straně.

INSTALACE BATERÍÍ

Vložte baterie do oddělení pro baterie. Propojte konektory, zapojte červenou koncovku a černou koncovku k zápornému, respektive ke kladnému pólu baterie.

Poznámka: Ujistěte se, že jste provedli zapojení správně, červená k červené a černá k černé, jinak mi to mohlo způsobit zkrat.

PROUDOVÁ OCHRANA

Proudová ochrana je instalována pod sedadlem.

Zadní motor je vybaven samo-obnovovací pojistkou. Jakmile dojde k přetížení nebo nesprávnému ovládní, pojistka automaticky přeruší napájení. Vypněte klíček a vyčkejte 30 sekund, poté se pojistka sama obnoví.

Nabíjecí zařízení je vybaveno vypalovací pojistkou. Pokud nastane zkrat, pojistka vyhoří. A proto ji bude třeba vyměnit po vyřešení problému se zkratem.

UPOZORNĚNÍ – VÝROBEK

- Sestavení a uvedení do provozu musí provést dospělá osoba!
- Provoz výrobku musí být pouze pod dozorem dospělé osoby.
- Nedotýkejte se pohyblivých se částí výrobku. Nebezpečí úrazu!
- Obal není součástí hračky, po rozbalení odstraňte veškeré jeho součásti z dosahu dítěte. U fóliových součástí obalu hrozí udušení!
- Výrobek není určen pro děti do 3 let. Obsahuje malé části – nebezpečí spolknutí. Nenechávejte děti hrát si bez dozoru.
- Nevystavujte výrobek zdrojům tepla, jako je oheň, sluneční záření apod., mohlo by dojít k poškození výrobku či explozi baterií.
- Výrobek nijak neupravujte, nezasahujte do jeho konstrukce či zapojení. Hrozí ztráta funkce, úrazy či škody na majetku.
- Voda se nesmí dostat k vnitřním částem výrobku
- Je zakázáno používat výrobek ve veřejné dopravě, na silnicích, na svahu, blízko bazénu nebo jiných nebezpečných místech.
- Výrobek nesmí být přetěžován. Maximální kapacita je 30 kg.
- Výrobek je určeno pro děti ve věku 37 – 96 měsíců.
- Při špatném zacházení můžete některé části poškodit.
- Nestřídejte rychle jízdu dopředu a dozadu. Před přepnutím je třeba vždy výrobek zastavit.
- Očíte výrobek suchou utěrkou. Nevystavujte výrobek kapající nebo stříkající vodě.
- Restartování motoru může způsobit vznik jisker. Je zakázáno provozovat výrobek v hořlavém nebo explozivním prostředí, jako jsou např. benzínové pumpy.
- Nedovolte dětem se dotýkat kol, mohlo by dojít k uvíznutí ruky nebo poranění. Zabraňte jiným dětem se přibližovat k jedoucímu autu.
- Výrobek provozujte pouze na rovném povrchu. Nepoužívejte v písku nebo jiném tvrdém povrchu.
- Ukažte dětem jak startovat a uvolňovat pedál, jak předcházet poškození a jak zastavit výrobek.
- Nepoužívejte poškozený výrobek, dokud nebude opraven.
- Neprovazujte výrobek, dokud není správně složeno, mohlo by se poškodit.
- Zkontrolujte a pravidelně provádějte údržbu výrobku, abyste zajistili bezpečnost vašich dětí.

NABÍJEČKA – BEZPEČNÝ PROVOZ

- Před nabíjením zkontrolujte, zda napětí ve vaší síti odpovídá parametrům na nabíječce.
- Používejte výhradně originální nabíječku, dodanou výrobcem.
- Nabíječka není hračka. Nabíjení může provádět pouze dospělá osoba.
- Konektor nabíjecí baterie musí souhlasit s příslušným konektorem nabíječky.
- Nevkládejte přístroj do vody ani ho nevystavujte dešti nebo vodě.
- Odpojte zařízení od sítě, není-li v provozu.

buddy toys

- Pokud jsou součástí konstrukce větrací otvory, neucpávejte je, ani neotvírejte zdrojovou část. V průběhu nabíjení nabíječku nezakrývejte.
- Síťová napájecí šňůra se nesmí vyměňovat. Pokud se šňůra poškodí, zařízení se musí zlikvidovat. Skladujte v čistém stavu na suchém a tmavém místě.
- Tento přístroj není určen pro používání osobami (včetně dětí) se sníženými fyzickými nebo psychickými schopnostmi, nebo osobami s nedostatkem zkušeností a znalostí obsluhy, pokud jim nebyl poskytnut dohled nebo instruktážní výklad týkající se obsluhy přístroje a to osobou zodpovědnou za bezpečnost těchto lidí.
- Dodržujte veškeré bezpečnostní pokyny, abyste předešli poškození majetku nebo zranění.
- V případě, že máte v průběhu nabíjení podezření na jakoukoliv elektrickou závalu (zápach, nepříjemný zápach, změny barvy, kroucení), okamžitě nabíječku odpojte od sítě a dále ji nepoužívejte. Pokud máte podezření, že k elektrickým částem se dostala voda, zanechte přístroj odbornému servisu pro vyloučení možného porušení izolační ochrany výrobku.



BATERIE BEZPEČNÝ PROVOZ

- Používejte pouze typy baterií doporučené výrobcem.
- Baterie, které jsou určeny pro výměnu, doporučujeme nahrazovat alkalickými.
- Manipulaci s bateriemi včetně nabíjení může provádět pouze dospělá osoba.
- Nevystavujte baterie ohni, přímému slunci, nebo jiným zdrojům tepla.
- Baterie určené k nabíjení vyjměte před nabíjením z výrobku.
- Nabíjecí baterie se před hraním musí nabít. Odpojte až po úplném nabíjení. Pozor, po nabíjení může být povrch horký.
- Dodržujte napětí specificky uvedené na výrobku nebo na obalu.
- Nekombinujte nabíjecí a běžné baterie. Baterie, které nejsou určeny k nabíjení, se nesmí nabíjet.
- Dbejte na správné uložení baterií ve výrobku a dodržujte správnou polaritu.
- Vybité baterie se musí z výrobku ihned odstranit. Nemíchejte dohromady nové a použité baterie.
- Pokud se výrobek delší dobu nepoužívá, vyjměte všechny baterie.
- Zákaz zkratování napájecích svorek.
- Porušená nebo netěsná baterie se musí ihned vyměnit.
- Použitá baterie nevhazujte do ohně ani neotvírejte jejich kryt!
- V případě úniku elektrolytu a zásahu či, vypláchněte oči čistou vodou a neprodleně vyhledejte odbornou lékařskou pomoc.

SKLADOVÁNÍ A ÚDRŽBA

Výrobek skladujte v čistém stavu na suchém a tmavém místě. Čistěte navlhčeným hadříkem bez chlupů. K čištění nepoužívejte agresivní či abrazivní čisticí prostředky. Po použití očistěte a osušte pomocí suché utěrky.

EKOLOGICKÁ LIKVIDACE

Elektrozařízení, akumulátory ani použité baterie se po skončení životnosti nesmí odstraňovat jako netříděný komunální odpad. Použité výrobky prosím odložte na příslušných sběrných místech v souladu s místní obecní vyhláškou. Další podrobnosti si vyžádejte od místního úřadu nebo nejbližšího sběrného místa.

POKYNY A INFORMACE O NAKLÁDÁNÍ S POUŽITÝM OBALEM

Použitý obalový materiál odložte na místo určené obcí k ukládání odpadu.

LIKVIDACE POUŽITÝCH ELEKTRICKÝCH A ELEKTRONICKÝCH ZAŘÍZENÍ



Tento symbol na produktech anebo v průvodních dokumentech znamená, že použité elektrické a elektronické výrobky nesmí být přidány do běžného komunálního odpadu. Ke správné likvidaci, obnově a recyklaci předejte tyto výrobky na určená sběrná místa. Alternativně v některých zemích Evropské unie nebo jiných evropských zemích můžete vrátit své výrobky místnímu prodejci při koupi ekvivalentního nového produktu.

Správnou likvidací tohoto produktu pomůžete zachovat cenné přírodní zdroje a napomáháte prevenci potenciálních negativních dopadů na životní prostředí a lidské zdraví, což by mohly být důsledky nesprávné likvidace odpadů. Další podrobnosti si vyžádejte od místního úřadu nebo nejbližšího sběrného místa.

Při nesprávné likvidaci tohoto druhu odpadu mohou být v souladu s národními předpisy uděleny pokuty.

Pro podnikové subjekty v zemích Evropské unie

Chcete-li likvidovat elektrická a elektronická zařízení, vyžádejte si potřebné informace od svého prodejce nebo dodavatele. „Nabíjení baterií“ přeložit do všech jazyků a jednotlivé mutace oddělit lomítkem.

Likvidace v ostatních zemích mimo Evropskou unii

Tento symbol je platný v Evropské unii. Chcete-li tento výrobek zlikvidovat, vyžádejte si potřebné informace o správném způsobu likvidace od místních úřadů nebo od svého prodejce.



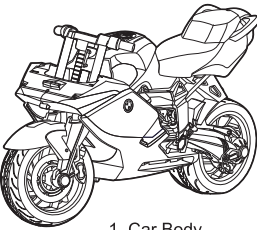












Tento výrobek splňuje veškeré základní požadavky směrnice EU, které se na něj vztahují.

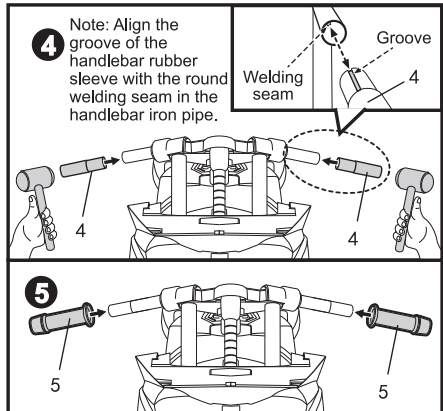
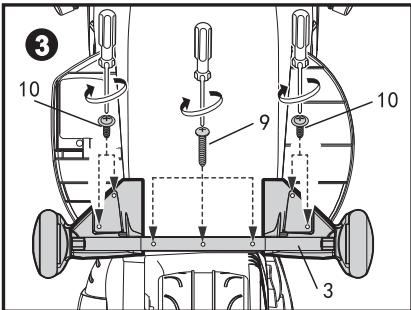
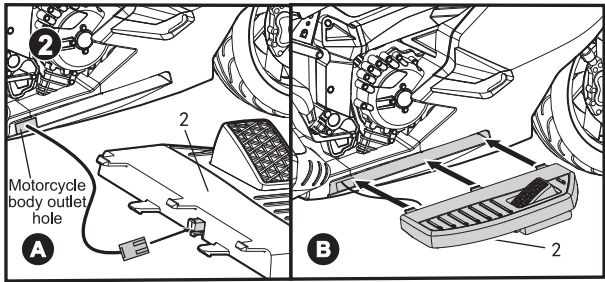
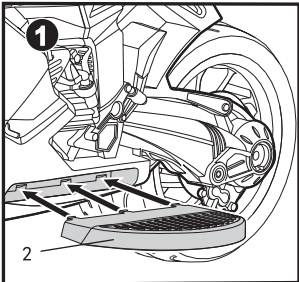
Změny v textu, designu a technických specifikacích se mohou měnit bez předchozího upozornění a vyhraujeme si právo na jejich změny.

Adresa dovozce: FAST ČR, a.s. Černokostecká 1621, 251 01 Říčany, Česká republika
Čeština je původní verze

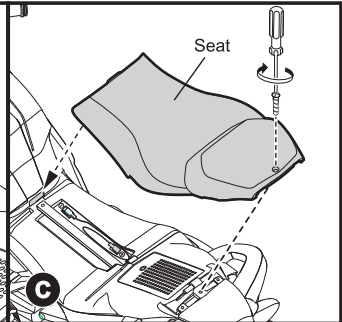
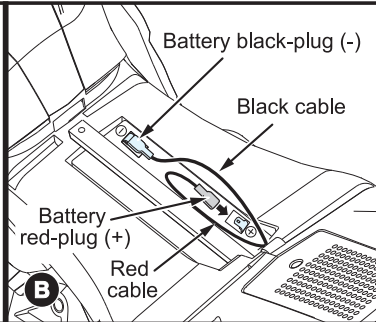
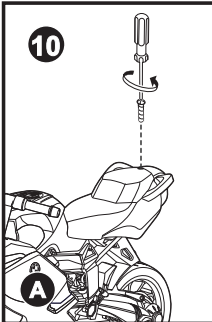
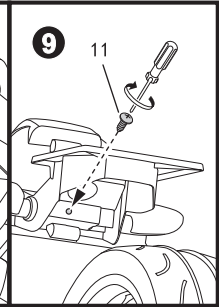
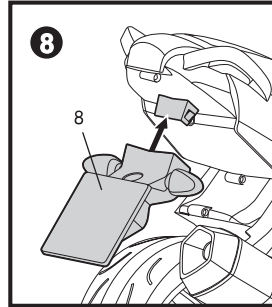
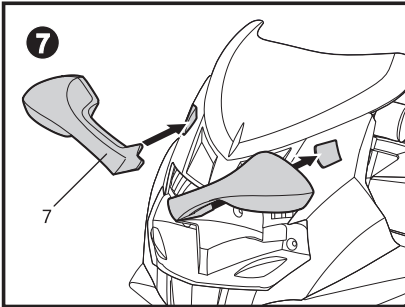
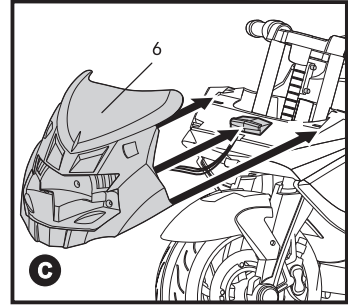
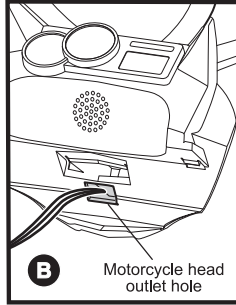
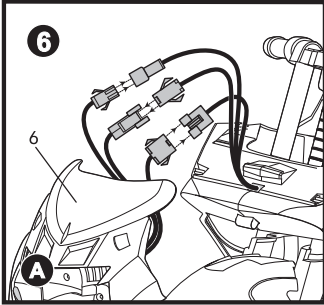
buddy toys

ASSEMBLY / SLOŽENÍ / ZLOŽENIE / ÖSSZESZERELÉS / SKŁAD / СБОРКА / SKLAPANJE / MONTAGE /
 ASSEMBLAGE / ASSEMBLAGGIO / MONTAJE / MONTAGE / SURINKIMAS / SKLAPANJE

 <p>1. Car Body</p>	<p>4. Handlebar rubber sleeve ×2</p> 	<p>9. Screw ×3 4×39PAB</p> 
	<p>5. Handgrip soft tube ×2</p> 	<p>10. Screw ×4 3.5×15TAB(D=8)</p> 
	<p>6. Motorcycle head</p> 	<p>11. Screw 4×15PWAB(D=12)</p> 
<p>2. Left and right foot treadles</p> <p>Right</p>  <p>Left</p>	<p>7. Left and right rearview mirrors</p> 	<p>12. Charger</p> 
<p>3. Auxiliary wheel</p> 	<p>8. Motorcycle tail plate</p> 	<p>13. Key ×2</p> 

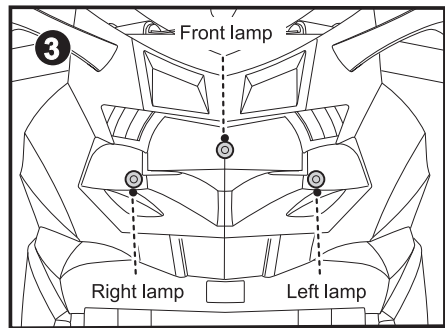
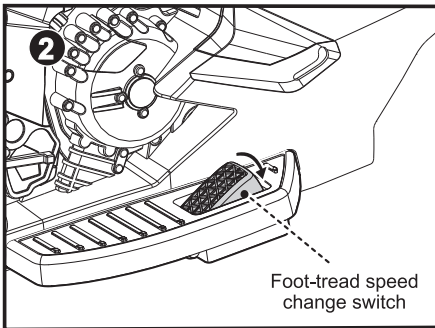
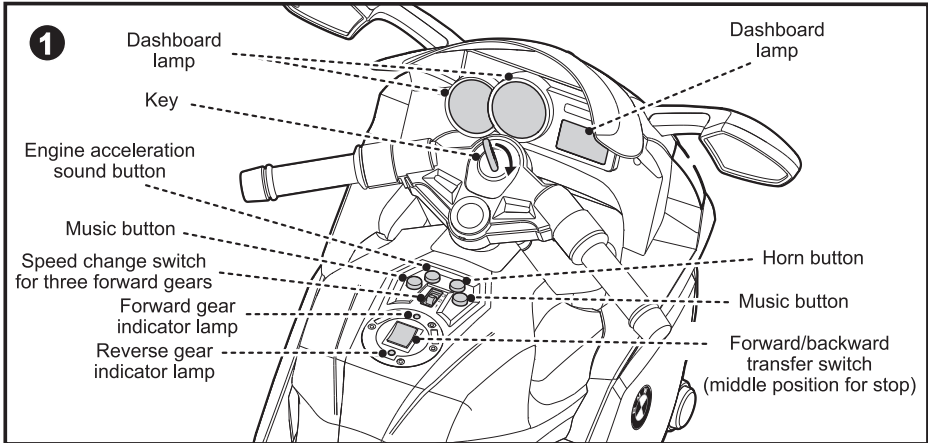


buddy toys



buddy toys

DESCRIPTION / POPIS / POPIS / LEÍRÁS / ОПИСАНИЕ / ОПИС / BESCHREIBUNG / DESCRIPTION / DESCRIZIONE / DESCRIPCIÓN / BESCHRIJVING / APRAŠAS / ОПИС



BATTERY CHARGING / DOBÍJENÍ BATERIÍ / DOBÍJANIE BATÉRIÍ / AZ ELEM FELTÖLTÉSE / ŁADOWANIE AKUMULATORKÓW / ЗАРЯДКА БАТАРЕИ / PUNJENJE BATERIJE / AUFLADEN VON BATTERIEN / CHARGE DE LA BATTERIE / CARICAMENTO DELLA BATTERIA / CARGA DE LA BATERÍA / ACCU OPLADEN / BATERIJOS ĮKROVIMAS / PUNJENJE BATERIJE

