

# SENCOR®

## SWS 9898



**USER MANUAL**

**UŽIVATELSKÁ PŘÍRUČKA**

**NÁVOD NA OBSLUHU**

**HASZNÁLATI ÚTMUTATÓ**

**INSTRUKCJA OBSŁUGI**

WIFI INSTALLATION INSTRUCTIONS AND  
WUNDERGROUND ACCOUNT SETTINGS,  
WEATHERCLOUD AND FIRMWARE UPDATE.

INSTALAČNÍ NÁVOD FUNKCE WIFI A NASTAVENÍ ÚČTŮ  
WUNDERGROUND, WEATHERCLOUD  
A AKTUALIZACI FIRMWARU.

INŠTALAČNÝ NÁVOD FUNKCIE WI-FI A NASTAVENIE  
ÚČTOV WUNDERGROUND, WEATHERCLOUD  
A AKTUALIZÁCIA FIRMVÉRU.

WIFI FUNKCIÓ TELEPÍTÉSI UTASÍTÁSOK,  
VALAMINT A WUNDERGROUND, WEATHERCLOUD  
FIÓKBEÁLLÍTÁSOK A FIRMWARE FRISÍTÉSÉHEZ.

INSTRUKCJA KONFIGURACJI WI-FI, USTAWIENIA  
KONT WUNDERGROUND, WEATHERCLOUD ORAZ  
AKTUALIZACJI FIRMWARE.

**EN** **CZ** **SK** **HU** **PL**

# OBSAH

VYTVORENÍ ÚČTU NA METEOROLOGICKÉM SERVERU A NASTAVENÍ WI-FI PŘIPOJENÍ . . . . .	1
VYTVORENÍ ÚČTU NA WEATHER UNDERGROUND . . . . .	1
VYTVORENÍ ÚČTU NA WEATHERCLOUD . . . . .	3
NASTAVENÍ PŘIPOJENÍ K WI-FI . . . . .	5
NASTAVENÍ PŘIPOJENÍ K METEOROLOGICKÉMU SERVERU . . . . .	6
POKROČILÁ NASTAVENÍ WEBOVÉHO ROZHRANÍ . . . . .	8
ZOBRAZENÍ VAŠICH METEOROLOGICKÝCH ÚDAJŮ NA WUNDERGROUND. . . . .	9
ZOBRAZENÍ VAŠICH METEOROLOGICKÝCH ÚDAJŮ NA WEATHERCLOUD . . . . .	9
AKTUALIZACE FIRMWARU . . . . .	10
POKYNY A INFORMACE O NAKLÁDÁNÍ S POUŽITÝM OBALEM. . . . .	12
LIKVIDACE POUŽITÝCH ELEKTRICKÝCH A ELEKTRONICKÝCH ZAŘÍZENÍ. . . . .	12

# VYTVOŘENÍ ÚČTU NA METEOROLOGICKÉM SERVERU A NASTAVENÍ WI-FI PŘIPOJENÍ

Zařízení umožňuje sdílení naměřených meteorologických hodnot vašeho prostředí. Do databáze serverů třetích stran (WUnderground a/nebo Weathercloud) se ukládají meteorologické hodnoty prostřednictvím služby internet. Váš přístroj můžete nastavit pomocí následujících kroků.

## POZNÁMKA:

Webová stránka Weather Underground a Weathercloud se může změnit.

## VYTVOŘENÍ ÚČTU NA WEATHER UNDERGROUND

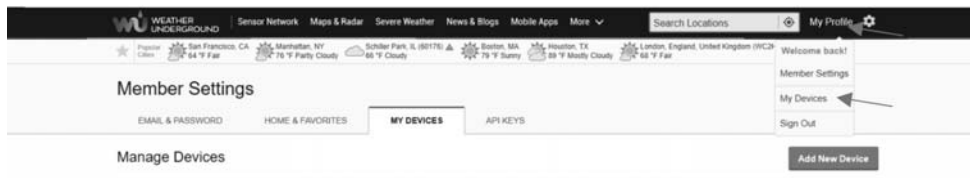
1. Na stránce <https://www.wunderground.com> klepněte v pravém horním rohu na „Join“ (Připojit) pro otevření registrační stránky. Pomocí pokynů vytvořte svůj účet.



## POZNÁMKA:

Pro registraci vašeho účtu zadejte platnou e-mailovou adresu.

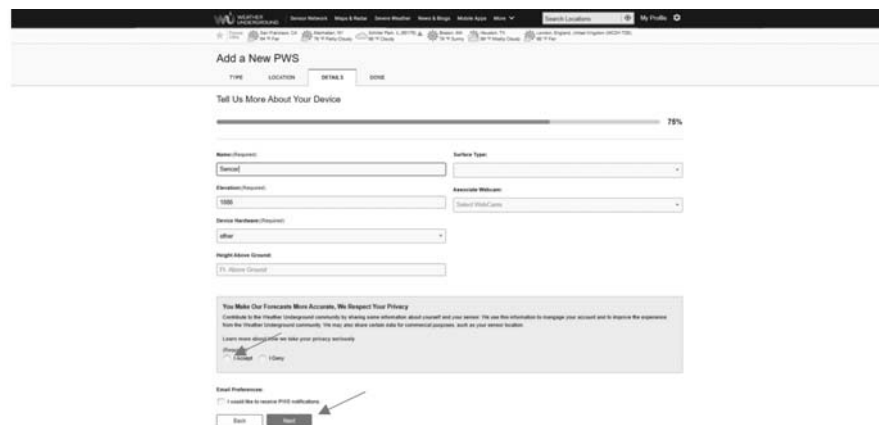
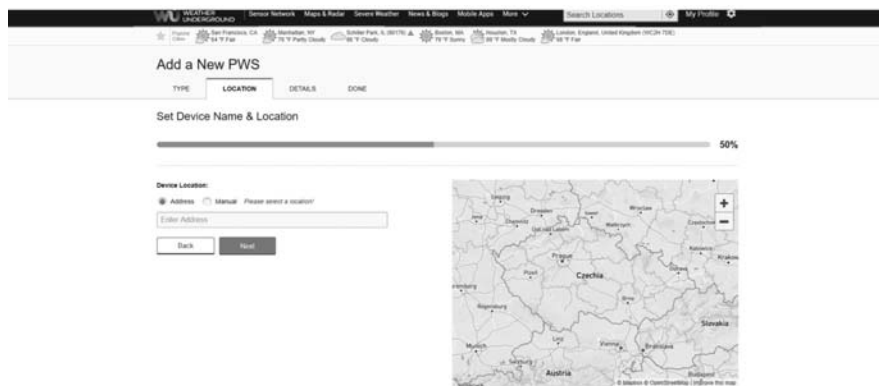
2. Po vytvoření vašeho účtu a dokončení e-mailového ověření se vraťte na webovou stránku WUnderground a přihlaste se. Pak klepněte nahoře na tlačítko „My Profile“ (Můj profil) pro otevření rozbalovacího menu a klepněte na „My Devices“ (Má zařízení).



3. Ve střední části stránky „My Devices“ (Má zařízení) stiskněte tlačítko na pravé straně „Add New Device“ (Přidat nové zařízení) pro přidání vašeho zařízení.
4. Postupujte podle uvedených pokynů provozovatele serveru. Veškeré důležité parametry k propojení s vaší Meteorologickou stanicí budou vyžadovány v následujících krocích.

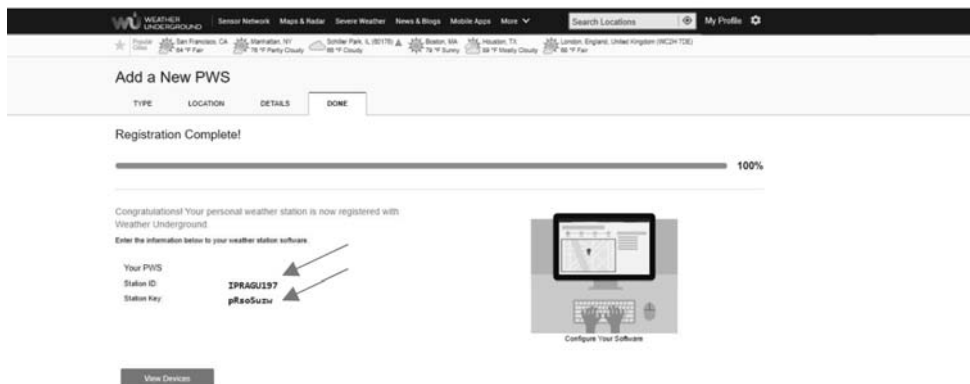
- **TYPE** - V sekci **Personal Weather Station** zvolte „Other“ (Ostatní)
- **LOCATION** - Vyberte umístění na mapě, kde bude vaše Meteorologická stanice umístěna.
- **DETAILS** - Vyplňte požadovaná políčka k dalšímu kroku:
  - „Name“ (Jméno) pojmenování vašeho zařízení
  - „Elevation“ (Nadmořská výška)
  - „Device Hardware“ (Zařízení) zvolte „Other“ (Ostatní)

Vyplněné parametry potvrďte zaškrtnutím „I Accept“ (Souhlasím). Pro přijetí zásad ochrany soukromí **Weather underground** klikněte na tlačítko „Next“ (Další). Tím dojde k vytvoření ID a klíče pro vaši stanici.



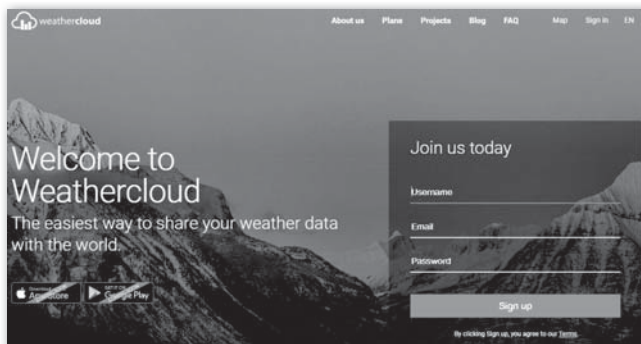
5. Poznačte si vaše „**Station ID**“ (ID stanice) a „**Station key**“ (Klíč stanice) pro další krok nastavení.

**POZNÁMKA:**  
*Dodržujte malá a velká písmena.*



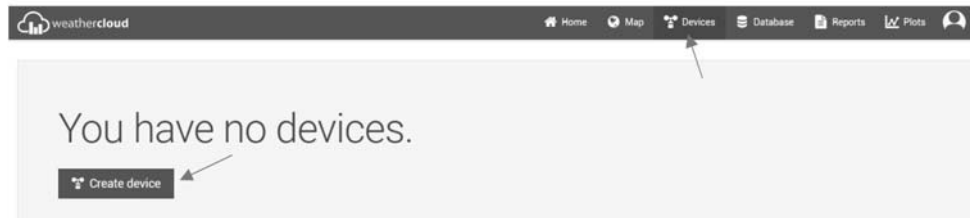
## VYTVORENÍ ÚČTU NA WEATHERCLOUD

1. Pokud chcete využívat pouze server **WEATHER UNDERGROUND**, přejděte na kapitolu **NASTAVENÍ PŘIPOJENÍ K WI-FI**. Zaregistrujte se na stránce <https://weathercloud.net>, zvolte vaše přihlašovací údaje v sekci „**Join us today**“ (Připojte se k nám ještě dnes), a pomocí pokynů vytvořte váš účet.



**POZNÁMKA:**  
*Pro registraci vašeho účtu zadejte platnou e-mailovou adresu, na kterou po registraci dorazí autorizační email.*

2. Přihlaste se na Weathercloud a jděte na stránku „**Devices**“ (Zařízení), kde klepnutím na „**Create device**“ (Vytvořit zařízení) vytvoříte zařízení.



Pokud již na serveru máte nějaké zařízení přidané, klepnutím na „**+ New**“ (+ Nové) v pravém horním rohu, vytvoříte další nové zařízení.



3. Na stránce „**Create new device**“ (Vytvořit nové zařízení) vyplňte „**Basic information**“ (Základní informace):

- „**Name**“ (Jméno): Pojmenování vašeho zařízení
- „**Model**“ (Typ zařízení): V sekci CCL vyberte zařízení „W100 Series“
- „**Link type**“ (Odkaz): zvolte „Pro Weather Link“

„**Location**“ (Umístění): Zadejte údaje o umístění Meteorologické stanice:

- „**Country**“ (Země): Zvolte zemi, ve které bude zařízení provozováno.
- „**State / Province**“ (Kraj): Zvolte kraj, ve kterém bude zařízení provozováno.
- „**City**“ (Město): Vložte název obce/města
- „**Time zone**“ (Časová zóna): Zvolte časové pásmo vaší země.

„**Get coordinates**“ (Získat souřadnice):

- Pomocí tlačítka Get coordinates se zobrazí mapa světa, ve které pomocí kurzoru myši vyberete přesné umístění vaší Meteorologické stanice. Vybranou oblast uložte tlačítkem „Done“ (Hotovo) ve spodní části okna mapy.

Též je možné zadat souřadnice ručně do políček:

- „**Latitude**“ (Zeměpisná šířka)
- „**Longitude**“ (Zeměpisná délka)
- „**Altitude**“ (Nadmořská výška)
- „**Height**“ (Výška)

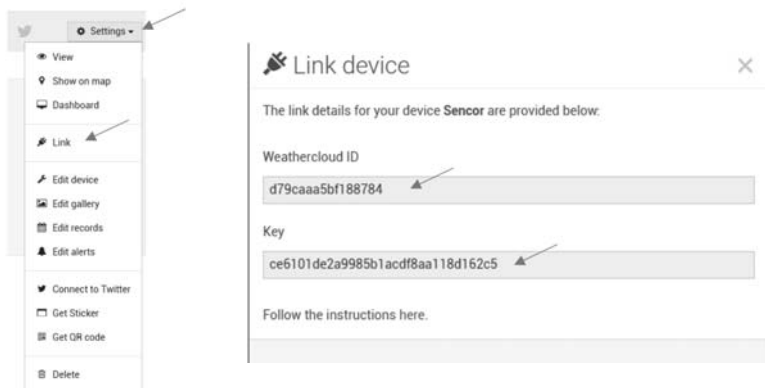
Po vyplnění všech potřebných údajů pro registraci vytvoříte zařízení pomocí tlačítka „**Create**“ (Vytvořit) v pravé spodní části stránky.

4. K získání unikátního ID klíče najedte kurzorem myši na tlačítko „**Settings**“ (Nastavení), rozbalí se nabídka. Zvolte položku „**Link**“, následně se zobrazí Weathercloud „**ID**“ a „**Key**“.


Zobrazené vygenerované údaje si poznačte.

**POZNÁMKA:**

*Dodržujte velká a malá písmena během přepisování údajů.*

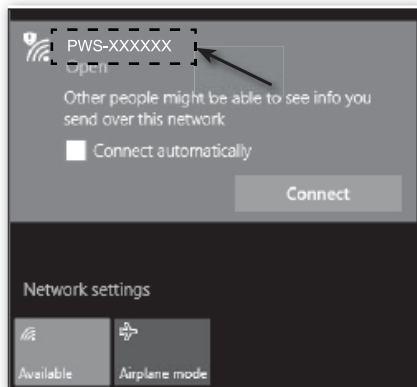


**NASTAVENÍ PŘIPOJENÍ K WI-FI**

1. Po prvním zapnutí stanice nebo po stisknutí a podržení tlačítka [**SENSOR / WI-FI**] po dobu 6 sekund v normálním režimu se na LCD displeji stanice zobrazí „**AP**“ a ikona  pro signalizaci aktivace režimu AP (přístupový bod) a připravenosti k nastavení WI-FI.



2. Použijte smartphone, tablet nebo počítač pro připojení stanice pomocí WI-FI.
3. Na PC vyberte nastavení sítě WiFi nebo v systému Android/iOS vyberte nastavení → WI-FI pro výběr SSID stanice: PWS-XXXXXX v seznamu; připojování bude několik sekund trvat.



Síťové rozhraní PC WI-FI



Síťové rozhraní Android WI-FI

4. Po připojení zadejte do pole adresy vašeho internetového prohlížeče následující IP adresu pro přístup k webovému rozhraní stanice:

**http://192.168.1.1**

**POZNÁMKA:**

- *Některé prohlížeče budou považovat údaj 192.168.1.1 za cíl vyhledávání, a proto nezapomeňte přidat hlavičku **http://**.*
- *Mezi doporučené prohlížeče patří nejnovější verze prohlížečů Chrome, Safari, Edge, Firefox nebo Opera.*

- Pokud je počítač připojen ke službě internet pomocí kabelu RJ45 (ethernet), nebo externího modemu či jiného zařízení, odpojte jej po dobu konfigurace meteorologické stanice. Předejdete tak konfigurační kolizi IP adresy s jiným zařízením.
- Při každé úpravě v administračním prostředí bude nutné vyplnit všechny položky. Údaje zadány v předchozí konfiguraci budou ztraceny.

**NASTAVENÍ PŘIPOJENÍ K METEOROLOGICKÉMU SERVERU**

Následující informace zadejte do níže uvedené stránky „SETUP“ (Nastavení) ve webovém rozhraní. Pokud se rozhodnete nepoužívat Wunderground.com ani Weathercloud.net, ponechte zaškrtnávací pole nezaškrtnutá.





2. Stisknutím tlačítka [▲] nebo [▼] zadejte vaše časové pásmo, a pak stiskněte a podržte tlačítko [CLOCK SET] pro potvrzení a ukončení. Čas bude automaticky synchronizován z internetového časového serveru každý den v časech 12:00 and 24:00. Můžete ale rovněž stisknout tlačítko [REFRESH] pro ruční získání internetového času během 1 minuty.

## POKROČILÁ NASTAVENÍ WEBOVÉHO ROZHRAŇÍ

Stiskněte tlačítko „ADVANCED“ (Pokročilé) v horní části webového rozhraní pro otevření stránky pokročilých nastavení, kde můžete nastavit a zobrazit kalibrační údaje zařízení, a rovněž aktualizovat firmware (k dispozici pouze pro platformu PC).

Pro Weather Link

Language: English

SETUP      ADVANCED

Vyberte jednotku nastavení

Temperature: °C

Humidity %

Stiskněte ikonu „ADVANCED“ (Pokročilé) pro otevření stránky s pokročilým nastavením

Sekce kalibrace teploty

Sekce kalibrace vlhkosti

Sekce kalibrace tlaku

Vyberte jednotku nastavení

Sekce kalibrace deště

Sekce kalibrace větru

Function firmware version: 1.00  
WiFi firmware version: 1.00

Stránka pokročilých nastavení

## KALIBRACE

1. Uživatelé mohou zadat nebo změnit hodnoty kompenzace a zisku pro různé parametry měření, zatímco se vedle příslušných polí zobrazují aktuální hodnoty kompenzace a zisku.
2. Po dokončení stiskněte tlačítko **Apply** na stránce **SETUP** (Nastavení) Aktuální hodnota kompenzace bude zobrazovat předchozí vámi zadanou hodnotu. Pokud ji chcete změnit, stačí zadat do prázdného pole novou hodnotu; nová hodnota vstoupí v platnost po stisknutí ikony **Apply** na stránce **SETUP** (Nastavení).

### POZNÁMKA:

Kalibrace většiny parametrů není vyžadována; výjimkou je parametr *Relative Pressure* (Relativní tlak), který musí být zkalibrován vůči hladině moře, aby byly zohledněny vlivy nadmořské výšky.

## ZOBRAZENÍ VAŠICH METEOROLOGICKÝCH ÚDAJŮ NA WUNDERGROUND

Pro zobrazení živých údajů vaší Meteorologické stanice ve webovém prohlížeči (PC nebo mobilní verze) prosím navštivte <http://www.wunderground.com>, a pak ve vyhledávacím poli zadejte vaše „**Station ID**“ (ID stanice). Vaše meteorologické údaje se zobrazí na další stránce. Můžete se rovněž přihlásit k vašemu účtu a prohlížet nebo stahovat zaznamenané údaje vaší Meteorologické stanice.





Dalším způsobem zobrazení údajů z vaší stanice je použití URL pruhu webového prohlížeče a zapsání adresy:

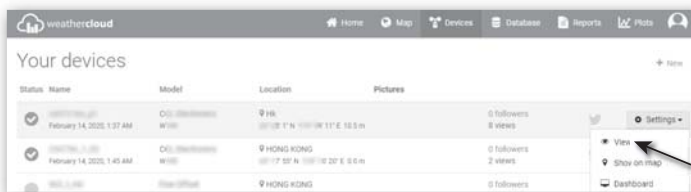
**<https://www.wunderground.com/dashboard/pws/XXXX>**

Namísto XXXX napište ID vaší stanice na Weather underground pro přímý přístup k živému zobrazení údajů z vaší stanice.

Na webové stránce Weather Underground si můžete rovněž vyhledat podrobné informace o mobilní aplikaci pro Android a iOS.

## ZOBRAZENÍ VAŠICH METEOROLOGICKÝCH ÚDAJŮ NA WEATHERCLOUD

1. Pro zobrazení živých údajů vaší Meteorologické stanice ve webovém prohlížeči (PC nebo mobilní verze) prosím navštivte <https://weathercloud.net> a přihlaste se k vašemu účtu.
2. V sekci „**Device**“ (Zařízení), klepněte na ikonu  uvnitř rozbalovacího menu  vaší stanice.



3. Klepněte na „**Current**“ (Aktuální), „**Wind**“ (Větr), „**Evolution**“ (Vývoj) nebo „**Inside**“ (Vnitřní) pro zobrazení živých údajů z vaší Meteorologické stanice.

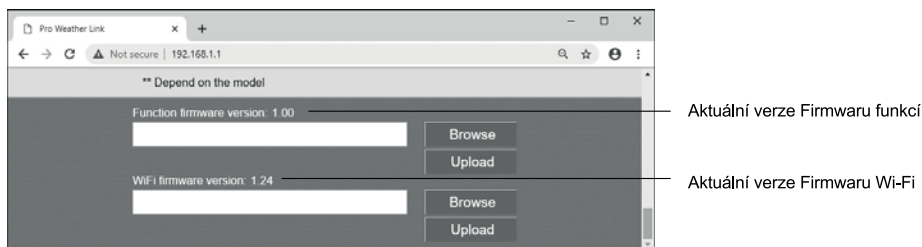


## AKTUALIZACE FIRMWARU

Toto zařízení podporuje OTA aktualizaci firmwaru. Její firmware může být kdykoli (když je to nezbytné) bezdrátově aktualizován pomocí jakéhokoli webového prohlížeče na PC s připojením k WI-FI.

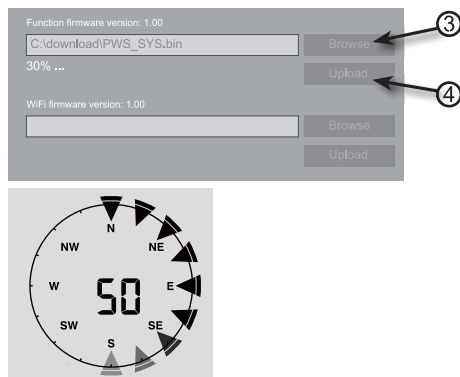
Funkce aktualizace však není k dispozici u mobilních/chytrých zařízení.

Jsou k dispozici dva typy aktualizací firmwaru: **Function Firmware** (Firmware funkcí) a **System WI-FI Firmware** (Firmware systémového Wi-Fi), které jsou umístěny v dolní části stránky **ADVANCED** (Pokročilé nastavení).



## POSTUP AKTUALIZACE FIRMWARU

1. Stáhněte si do vašeho PC nejnovější verzi firmwaru (funkcí nebo WI-FI).
2. Nastavte zařízení do režimu AP (přístupový bod) a pak připojte PC k zařízení (viz část „NASTAVENÍ WI-FI PŘIPOJENÍ“ na předchozí stránce).
3. Pro aktualizaci firmwaru funkcí klepněte na **Browse** v sekci Function firmware (Firmware funkcí) a najděte umístění souboru staženého v kroku 1. Pro aktualizaci firmwaru WI-FI klepněte na **Browse** v části WI-FI firmware (Firmware Wi-Fi).
4. Poté klepněte na **Upload** pro spuštění přenosu souboru firmwaru do zařízení (indikováno dokončením přenosu v %).
5. Poté, co zařízení přijme soubor firmwaru, provede automaticky aktualizaci, přičemž na displeji bude zobrazen průběh aktualizace (100 znamená dokončeno).
6. Po dokončení aktualizace se zařízení jednou restartuje.



**POZNÁMKA:**

- *Firmware funkci a firmware WI-FI nelze aktualizovat současně – musíte je aktualizovat postupně.*
- *Během procesu aktualizace firmwaru prosím neodpojujte napájení.*
- *Zajistěte prosím, aby bylo WI-FI připojení vašeho PC stabilní.*
- *Během procesu aktualizace nepoužívejte PC ani zařízení.*
- *Během aktualizace firmwaru přestane zařízení nahrávat údaje. Po úspěšné aktualizaci se znovu připojí k vašemu WI-FI routeru a nahraje údaje. Pokud se zařízení nemůže připojit k vašemu routeru, zavřete prosím stránku SETUP (Nastavení) a proveďte znovu nastavení.*
- *Po aktualizaci firmwaru může zařízení vyžadovat opětovné zadání ID a hesla pro Weather Underground.*

## POKYNY A INFORMACE O NAKLÁDÁNÍ S POUŽITÝM OBALEM

Použitý obalový materiál odložte na místo určené obcí k ukládání odpadu.

### LIKVIDACE POUŽITÝCH ELEKTRICKÝCH A ELEKTRONICKÝCH ZAŘÍZENÍ



Tento symbol na produktech anebo v průvodních dokumentech znamená, že použité elektrické a elektronické výrobky nesmí být přidány do běžného komunálního odpadu. Ke správné likvidaci, obnově a recyklaci předejte tyto výrobky na určená sběrná místa. Alternativně v některých zemích Evropské unie nebo jiných evropských zemích můžete vrátit své výrobky místnímu prodejci při koupi ekvivalentního nového produktu. Správnou likvidací tohoto produktu pomůžete zachovat cenné přírodní zdroje a napomáháte prevenci potenciálních negativních dopadů na životní prostředí a lidské zdraví, což by mohly být důsledky nesprávné likvidace odpadů. Další podrobnosti si vyžádejte od místního úřadu nebo nejbližšího sběrného místa. Při nesprávné likvidaci tohoto druhu odpadu mohou být v souladu s národními předpisy uděleny pokuty.

#### Pro podnikové subjekty v zemích Evropské unie

Chcete-li likvidovat elektrická a elektronická zařízení, vyžádejte si potřebné informace od svého prodejce nebo dodavatele.

#### Likvidace v ostatních zemích mimo Evropskou unii

Tento symbol je platný v Evropské unii. Chcete-li tento výrobek zlikvidovat, vyžádejte si potřebné informace o správném způsobu likvidace od místních úřadů nebo od svého prodejce.



Výrobek splňuje požadavky EU na něj kladené.

Změny v textu, designu a technických specifikacích se mohou měnit bez předchozího upozornění a vyhrazujeme si právo na jejich změnu.

Čeština je původní verze.

Adresa výrobce: FAST ČR, a.s., Černokostelecká 1621, Říčany CZ-251 01

Tímto FAST ČR, a.s. prohlašuje, že typ rádiového zařízení SWS 9898 je v souladu se směrnicí 2014/53/EU.

Úplné znění EU prohlášení o shodě je k dispozici na této internetové adrese: [www.sencor.cz](http://www.sencor.cz)

# SENCOR®

## CZ Záruční podmínky

**Součástí balení tohoto výrobku není záruční list.**

Prodávající poskytuje kupujícímu na výrobek záruku v trvání 24 měsíců od převzetí výrobku kupujícím. Záruka se poskytuje za dále uvedených podmínek. Záruka se vztahuje pouze na nové spotřební zboží prodané spotřebiteli pro běžné domácí použití. Práva z odpovědnosti za vady (reklamací) může kupující uplatnit buď u prodávajícího, u kterého byl výrobek zakoupen nebo v níže uvedeném autorizovaném servisu. Kupující je povinen reklamaci uplatnit bez zbytečného odkladu, aby nedocházelo ke zhoršení vady, nejpozději však do konce záruční doby. Kupující je povinen poskytnout při reklamaci součinnost nutnou pro ověření existence reklamované vady. Do reklamačního řízení se přijímá pouze kompletní a z důvodů dodržení hygienických předpisů neznečištěný výrobek. V případě oprávněné reklamacie se záruční doba prodlužuje o dobu u okamžiku uplatnění reklamacie do okamžiku převzetí opraveného výrobku kupujícím nebo okamžiku, kdy je kupující po skončení opravy povinen výrobek převzít. Kupující je povinen prokázat svá práva reklamovat (doklad o zakoupení výrobku, záruční list, doklad o uvedení výrobku do provozu).

### **Záruka se nevztahuje zejména na:**

- vady, na které byla poskytnuta sleva;
- opotřebení a poškození vzniklé běžným užíváním výrobku;
- poškození výrobku v důsledku neodborné či nesprávné instalace, použití výrobku v rozporu s návodem k použití, platnými právními předpisy a obecně známými a obvyklými způsoby používání, v důsledku použití výrobku k jinému účelu, než ke kterému je určen;
- poškození výrobku v důsledku zanedbané nebo nesprávné údržby;
- poškození výrobku způsobené jeho znečištěním, nehodou a zásahem vyšší moci (živelná událost, požár, vniknutí vody);
- vady funkčnosti výrobku způsobené nevhodnou kvalitou signálu, rušivým elektromagnetickým polem apod. mechanické poškození výrobku (např. ulomení knoflíku, pád);
- poškození způsobené použitím nevhodných médií, náplní, spotřebního materiálu (baterie) nebo nevhodnými provozními podmínkami (např. vysoké okolní teploty, vysoká vlhkost prostředí, otřesy);
- poškození, úpravu nebo jiný zásah do výrobku provedený neoprávněnou nebo neautorizovanou osobou (servisem);
- případy, kdy kupující při reklamaci neprokáže oprávněnost svých práv (kdy a kde reklamovaný výrobek zakoupil);
- případy, kdy se údaje v předložených dokladech liší od údajů uvedených na výrobku;
- případy, kdy reklamovaný výrobek nelze ztotožnit s výrobkem uvedeným v dokladech, kterými kupující prokazuje svá práva reklamovat (např. poškození výrobního čísla nebo záruční plomba přístroje, přepisované údaje v dokladech).

### **Gestor servisu v ČR:**

**FAST ČR, a.s., Černokostelecká 1621, 251 01 Říčany; tel: 323 204 120**

**FAST ČR, a.s., Cejl 31, 602 00 Brno; tel: 531 010 295**

Více autorizovaných servisních středisek pro ČR naleznete na [www.sencor.cz](http://www.sencor.cz).

