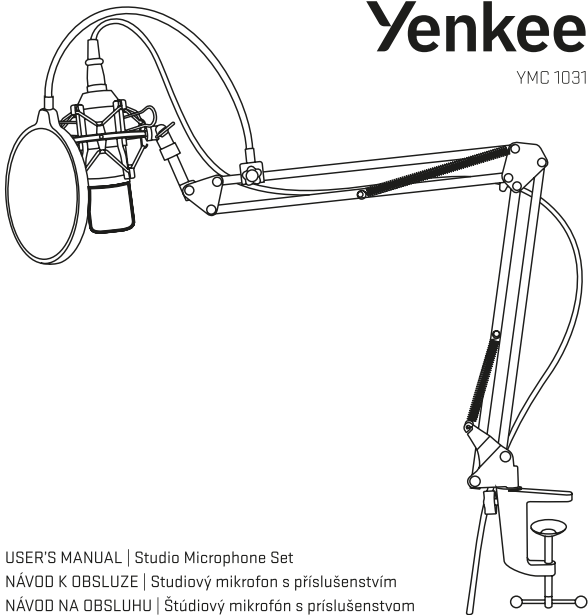


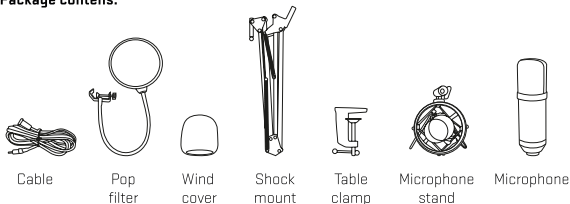
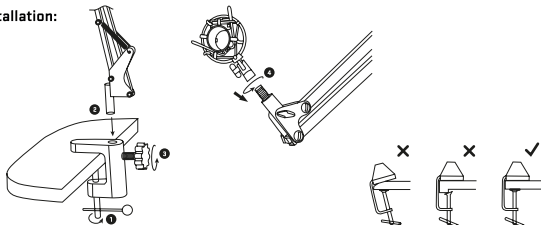
Yenkee

YMC 1031



USER'S MANUAL | Studio Microphone Set
NÁVOD K OBSLUZE | Studiový mikrofon s příslušenstvím
NÁVOD NA OBSLUHU | Štúdiový mikrofón s príslušenstvom
INSTRUKCJA OBSŁUGI | Mikrofon studyjny z akcesoriami
HASZNÁLATI ÚTMUTATÓ | Stúdiómikrofon tartozékokkal
KORISNIČKI PRIRUČNIK | Set studijskog mikrofona
KORISNIČKI PRIRUČNIK | Studijski mikrofon
ΕΓΧΕΙΡΙΔΙΟ ΧΡΗΣΤΗ | Σετ Μικροφώνου Στούντιο

EN CZ SK PL HU RS HR EΛ

Package contents:**Installation:**

- 1 | Screw the table clamp on the edge of a table | 2 | Insert the adjustable arm into the hole
 3 | Fasten the screw | 4 | Fix shock mount with microphone stand

Microphone placement:

The logo on the body of the microphone indicates the front of the microphone, and the pick-up area of the cardioid pattern. Please be sure to have the side of the logo facing the sound source you wish to record.

Notice:

We strongly recommend using the pop filter for all vocal recording. Any moisture on the microphone capsule can cause problems for condenser microphones. Placement of the microphone and pop filter relative to the vocalist may be varied on several factors including room acoustics, the vocal performance, and whether the vocalist has a high or deep

Studio Microphone Set

voice. An ideal reference is to begin with the pop filter directly in front of the vocalist, and approximately 15cm away from the microphone. This will assist in keeping the performer at a constant minimum distance from the microphone and helps to maintain reasonable recording levels.

Clean with a cloth moistened with water.

Specifications:

Microphone core: Condenser (\varnothing 16mm)

Polar Pattern: Omni-Directional

Frequency Response: 50-20K Hz

Sensitivity: -40db+/- 6db,0dB=1V/Pa

Maximum SPL: 120dB

S/N Ratio: 66dB

Power supply: 1.5V/3mA

Cable: 2.5 m

Plug: USB

Material: Zinc metal alloy

Stand vertical reach: up to 75 cm

Required table thickness: \leq 4cm

Instructions and information regarding the disposal of used packaging materials

Dispose of packaging material at a public waste disposal site.

Disposal of used electrical and electronic appliances



The meaning of the symbol on the product, its accessory or packaging indicates that this product shall not be treated as household waste. Please, dispose of this product at your applicable collection point for the recycling of electrical & electronic equipment waste. Alternatively in some states of the European Union or other European states you may return your products to your local retailer when buying an equivalent new product.

The correct disposal of this product will help save valuable natural resources and help in preventing the potential negative impact on the environment and human health, which could be caused as a result of improper liquidation of waste. Please ask your local authorities or the nearest waste collection centre for further details. The improper disposal of this type of waste may fall subject to national regulations for fines.

For business entities in the European Union

If you wish to dispose of an electrical or electronic device, request the necessary information from your seller or supplier.

Disposal in other countries outside the European Union

If you wish to dispose of this product, request the necessary information about the correct disposal method from local government departments or from your seller.

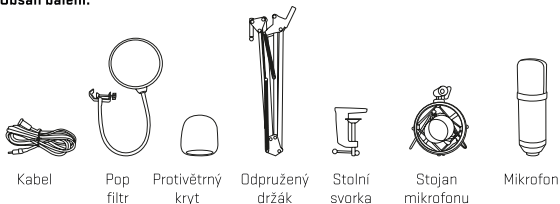


This appliance complies with EU rules and regulations regarding electromagnetic and electrical safety.

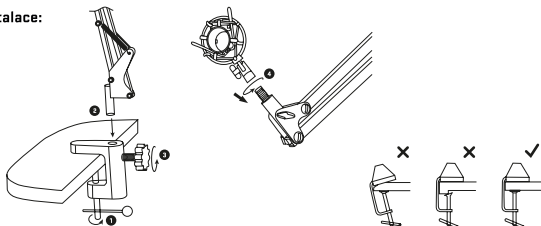
Changes to the text, design and technical specifications may occur without prior notice and we reserve the right to make these changes.

Studiový mikrofon s příslušenstvím

Obsah balení:



Instalace:



1 | Přišroubujte stolní držák na okraj stolu. **2** | Vložte nastavitelné rameno do otvoru. **3** | Utáhněte šroub. **4** | Připevněte stabilizátor ke stativu mikrofonu.

Umístění mikrofonu:

Logo na těle mikrofonu označuje přední část mikrofonu a snímací oblast s kardioidní charakteristikou. Zajistěte prosím, aby byla strana s logem obrácená ke zdroji zvuku, který chcete nahrávat.

Poznámka:

Důrazně doporučujeme používat pop filtr pro každé nahrávání hlasu. Jakákoli vlhkost na vložce mikrofonu může způsobit u kondenzátorových mikrofonů problémy. Umístění mikrofonu a pop filtru vůči vokalistovi se může lišit v závislosti na několika faktorech, mezi které patří akustika místnosti, vokální interpretace a vysoký či hluboký hlas voka-

Studiový mikrofon s příslušenstvím

listy. Ideální je začít s pop filtrem přímo před vokalistou a přibližně 15 cm od mikrofonu. To pomáhá udržovat umělce ve stálé minimální vzdálenosti od mikrofonu a přispívá k udržování rozumných záznamových úrovní.

Čistit pouze hadříkem navlhčeným vodou.

Specifikace:

Jádro mikrofonu: Kondenzátorové (Ø 16 mm)

Polaritní charakteristika: Všesměrová

Frekvenční odezva: 50-20 kHz

Citlivost: -40 dB +/- 6 dB, 0 dB = 1V/Pa

Maximální SPL: 120 dB

Odstup signál-šum: 66 dB

Napájení: 1,5 V/3 mA

Kabel: 2,5 m

Konektor: USB

Materiál: Slitina zinku a dalších kovů

Dosah stojanu: až 75 cm

Požadovaná tloušťka stolu: ≤ 4 cm

Pokyny a informace o nakládání s použitým obalem

Použitý obalový materiál odložte na místo určené obcí k ukládání odpadu.

Likvidace použitých elektrických a elektronických zařízení



Tento symbol na produktech anebo v průvodních dokumentech znamená, že použité elektrické a elektronické výrobky nesmí být přidány do běžného komunálního odpadu. Ke správné likvidaci, obnově a recyklaci předejte tyto výrobky na určená sběrná místa. Alternativně v některých zemích Evropské unie nebo jiných evropských zemích můžete vrátit své výrobky místnímu prodejci při koupi ekvivalentního nového produktu.

Správnou likvidací tohoto produktu pomůžete zachovat cenné přírodní zdroje a napomáháte prevenci potenciálních negativních dopadů na životní prostředí a lidské zdraví, což by mohly být důsledky nesprávné likvidace odpadů. Další podrobnosti si vyžádejte od místního úřadu nebo nejbližšího sběrného místa.

Při nesprávné likvidaci tohoto druhu odpadu mohou být v souladu s národními předpisy uděleny pokuty.

Pro podnikové subjekty v zemích Evropské unie

Chcete-li likvidovat elektrická a elektronická zařízení, vyžádejte si potřebné informace od svého prodejce nebo dodavatele.

Likvidace v ostatních zemích mimo Evropskou unii

Tento symbol je platný v Evropské unii. Chcete-li tento výrobek zlikvidovat, vyžádejte si potřebné informace o správném způsobu likvidace od místních úřadů nebo od svého prodejce.

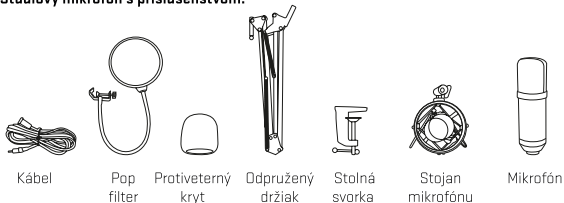


Tento výrobek je v souladu s požadavky směrnice EU o elektromagnetické kompatibilitě a elektrické bezpečnosti.

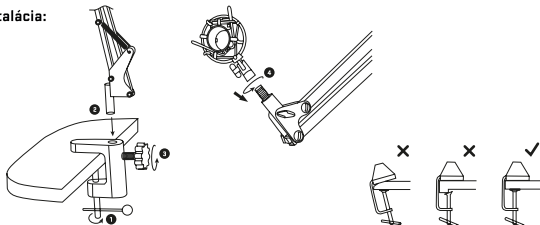
Změny v textu, designu a technických specifikacích se mohou měnit bez předchozího upozornění a vyhrazuje si právo na jejich změnu.

Štúdiový mikrofón s príslušenstvom

Štúdiový mikrofón s príslušenstvom:



Inštalácia:



- 1 | Priskrutkujte stolný držiak na okraj stola. | 2 | Vložte nastaviteľné rameno do otvoru. | 3 | Uťahnite skrutku. | 4 | Pripevnite stabilizátor ku statívu mikrofónu.

Umiestnenie mikrofónu:

Logo na tele mikrofónu označuje prednú časť mikrofónu a snímajúcu oblasť s kardioidnou charakteristikou. Zaistite, prosím, aby bola strana s logom obrátená k zdroju zvuku, ktorý chcete nahrávať.

Poznámka:

Dôrazne odporúčame používať pop filter pre každé nahrávanie hlasu. Akákoľvek vlhkosť na vložke mikrofónu môže spôsobiť pri kondenzátorových mikrofónoch problémy. Umiestnenie mikrofónu a pop filtra voči vokalistovi sa môže líšiť v závislosti od niekoľkých faktorov, medzi ktoré patria akustika miestnosti, vokálna interpretácia a vysoký či hlboký

Štúdiový mikrofón s príslušenstvom

hlas vokalistu. Ideálne je začať s pop filtrom priamo pred vokalistom a približne 15 cm od mikrofónu. To pomáha udržiavať umelca v stálej minimálnej vzdialenosti od mikrofónu a prispieva k udržiavaniu rozumných záznamových úrovní.

Vyčistite handričkou navlhčenou vo vode.

Špecifikácia:

Mikrofónové jadro: Kondenzátorové (Ø 16 mm)

Polaritný vzor: Vsesmerový

Frekvenčná odozva: 50-20 kHz

Citlivosť: -40 dB +/- 6 dB, 0 dB = 1V/Pa

Maximálny SPL: 120 dB

S/N Pomer: 66 dB

Napájanie: 1,5 V/3 mA

Kábel: 2,5 m

Zástrčka: USB

Materiál: Zinková kovová zliatina

Výška stojanu: až 75 cm

Požadovaná hrúbka stola: ≤ 4 cm

Pokyny a informácie o zaobchádzaní s použitým obalom

Použitý obalový materiál odložte na miesto určené obcou na ukladanie odpadu.

Likvidácia použitých elektrických a elektronických zariadení



Tento symbol na produktoch alebo v sprievodných dokumentoch znamená, že použité elektrické a elektronické výrobky nesmú byť pridané do bežného komunálneho odpadu. Pre správnu likvidáciu, obnovu a recykláciu odovzdajte tieto výrobky na určené zberné miesta. Alternatívne v niektorých krajinách Európskej únie alebo v iných európskych krajinách môžete vrátiť svoje výrobky miestnemu predajcovi pri kúpe ekvivalentného nového produktu. Správnu likvidáciu tohto produktu pomôžete zachovať cenné prírodné zdroje a napomáhate prevencii potenciálnych negatívnych dopadov na životné prostredie a ľudské zdravie, čo by mohli byť dôsledky nesprávnej likvidácie odpadov. Ďalšie podrobnosti si vyžiadajte od miestneho úradu alebo najbližšieho zberného miesta. Pri nesprávnej likvidácii tohto druhu odpadu môžu byť v súlade s národnými predpismi udelené pokuty.

Pre podnikové subjekty v krajinách Európskej únie

Ak chcete likvidovať elektrické a elektronické zariadenia, vyžiadajte si potrebné informácie od svojho predajcu alebo dodávateľa.

Likvidácia v ostatných krajinách mimo Európskej únie

Tento symbol je platný v Európskej únii. Ak chcete tento výrobok zlikvidovať, vyžiadajte si potrebné informácie o správnom spôsobe likvidácie od miestnych úradov alebo od svojho predajcu.



Tento výrobok je v súlade s požiadavkami smerníc EÚ o elektromagnetickej kompatibilitate a elektrickej bezpečnosti.

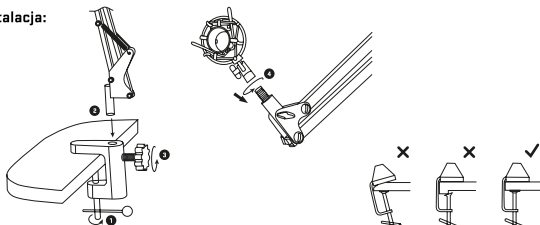
Zmeny v texte, dizajne a technických špecifi káciách sa môžu meniť bez predchádzajúceho upozornenia a vyhradujeme si právo na ich zmenu.

Mikrofon studyjny z akcesoriami

Obsah balení:



Instalacja:



- 1 | Przykręcić ZACISK do krawędzi stołu. | 2 | Umieścić REGULOWANE RAMIĘ w otworze.
3 | Dokręcić śrubę. | 4 | Przymocować amortyzator do statywu mikrofonu.

Umieszczenie mikrofonu:

Logo na obudowie mikrofonu znajduje się z przodu mikrofonu, w części odbiorczej o charakterystyce kardioidalnej. Należy zapewnić, aby strona z logo była zwrócona w stronę źródła dźwięku, który chcemy nagrywać.

Uwaga:

Zdecydowanie zalecamy stosować pop filtr przy każdym nagraniu głosu. Wilgoć na wkładce mikrofonowej może być źródłem problemów przy użyciu mikrofonów kondensatorowych. Umieszczenie mikrofonu i pop filtra w stosunku do wokalisty może się różnić w zależności od kilku czynników, do których należy akustyka pomieszczenia, interpretacja

Mikrofon studyjny z akcesoriami

wokalna oraz wysoki czy niski głos wokalisty. Idealnie jest rozpocząć nagrywanie z pop filtrem bezpośrednio przed wokalistą i około 15 cm od mikrofonu. Pomaga to utrzymywać muzyka w stałej minimalnej odległości od mikrofonu, a tym samym osiągnąć odpowiedni poziom nagrania.

Czyścić szmatką zwilżoną wodą.

Specyfikacja:

Rdzeń mikrofonu: Kondensatorowy (\varnothing 16 mm)

Charakterystyka kierunkowości: Wszechkierunkowa

Odповідź częstotliwości: 50-20 kHz

Czułość: -40 dB +/- 6 dB, 0 dB = 1V/Pa

Maksymalne SPL: 120 dB

Stosunek sygnał/szum: 66 dB

Zasilanie: 1,5 V/3 mA

Kabel: 2,5 m

Wtyczka: USB

Materiał: Stop cynku

Wysokość stojaka: do 75 cm

Wymagana grubość stołu: \leq 4 cm

Mikrofon studyjny z akcesoriami

Wskazówki i informacje dotyczące gospodarki zużytym opakowaniem

Zużyty materiał opakowaniowy należy dostarczyć do punktu przeznaczonego do składowania odpadu, wyznaczonego przez urzędy lokalne.

Utylizacja zużytych urządzeń elektrycznych i elektronicznych



Ten symbol, umieszczony na produktach lub w ich dokumentacji, oznacza, że zużytych wyrobów elektrycznych i elektronicznych nie wolno likwidować wraz ze zwykłym odpadem komunalnym. W celu zapewnienia należytej likwidacji, utylizacji i recyklingu tych wyrobów należy przekazać je do wyznaczonych składnic odpadów. W niektórych krajach Unii Europejskiej lub innych państwach europejskich można zamiast tego zwrócić tego rodzaju wyroby lokalnemu sprzedawcy przy zakupie ekwiwalentnego nowego produktu.

Właściwa likwidacja produktów pozwoli zachować cenne źródła surowców naturalnych i pomoże ograniczyć negatywny wpływ niewłaściwego składowania odpadów na środowisko naturalne. Szczegółowych informacji udziela Państwu urzędy miejskie lub najbliższe składnice odpadów. W przypadku niewłaściwej utylizacji tego rodzaju odpadu mogą zostać nałożone kary zgodnie z lokalnymi przepisami.

Dotyczy przedsiębiorców z krajów Unii Europejskiej

Jeśli chcą Państwo likwidować urządzenia elektryczne i elektroniczne, prosimy o uzyskanie potrzebnych informacji od sprzedawcy lub dostawcy wyrobu.

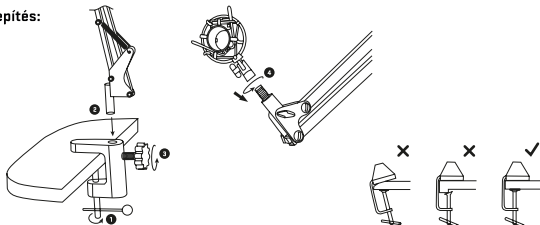
Likwidacja wyrobów w krajach spoza Unii Europejskiej

Symbol obowiązuje w Unii Europejskiej. Jeśli chcą Państwo zlikwidować ten wyrób, prosimy o uzyskanie potrzebnych informacji dotyczących prawidłowego sposobu likwidacji od lokalnych urzędów lub od sprzedawcy.



Produkt odpowiada wymaganiom dyrektyw UE, dotyczącym kompatybilności elektromagnetycznej i bezpieczeństwa elektrycznego.

Změny v textu, designu a technických specifi kaci se mohou měnit bez předchozího upozornění a vyhraujeme si právo na jejich změnu.

A csomag tartalma:**Telepítés:**

- 1 | Csavarozza fel a rögzítőt az asztal élére. | 2 | Helyezze a szabályozó keretet a nyílásba. |
 3 | Húzza meg a csavart. | 4 | Rögzítse az amortizátort a mikrofon állványára.

A mikrofon elhelyezése:

A mikrofon testén levő logó jelzi a mikrofon elülső részét és a kardioid érzékelő területét. Ügyeljen rá, hogy a logóval ellátott oldal a felvenni kívánt hangforrás felé legyen fordítva.

Megjegyzés:

Nyomatékosan ajánljuk a popfilter használatát minden hangfelvételhez. A mikrofon bététjén levő bármilyen nedvesség problémákat okozhat a kondenzátoros mikrofonoknál. A mikrofon és a popfilter énekeshez viszonyított elhelyezése különböző tényezőktől függően eltérő lehet, ilyenek pl. a helyiség akusztikája, az énekes előadás vagy az énekes magas ill. mély hangja. Ideális megoldás kezdésként a popfiltert közvetlenül az énekes

Stúdiómikrofon tartozékokkal

elé és a mikrofontól kb. 15 cm távolságban elhelyezni. Ez segíti a művészt, hogy állandó minimális távolságot tartson a mikrofontól, és hozzájárul az észszerű felvételi szintek fenntartásához.

Tisztítása vízzel nedvesített ruhával.

Specifikáció:

Mikrofon magja: Kondenzátor (Ø 16 mm)

Poláris mintázat: Minden irányú

Frekvenciamenet: 50-20 kHz

Érzékenység: -40 dB +/- 6 dB, 0 dB = 1V/Pa

Maximális SPL: 120 dB

Jel/zaj arány: 66 dB

Tápfeszültség: 1,5 V/3 mA

Kábel: 2,5 m

Dugó: USB

Anyag: Cinkfém ötvözet

Állvány magassága: akár 75 cm

Szükséges asztalvastagság: ≤4 cm

Utasítások és tájékoztató a használt csomagolóanyagokra vonatkozóan

A használt csomagolóanyagokat az önkormányzat által kijelölt hulladéklerakó helyre helyezze el!

Használt elektromos és elektronikus berendezések megsemmisítése



Ez a jelzés a terméken vagy a kísérő dokumentációban azt jelzi, hogy az elektromos vagy elektronikus termék nem dobható háztartási hulladék közé. A helyes megsemmisítéshez és újrafelhasználáshoz ezen termékeket kijelölt hulladékgyűjtő helyre adja le. Az EU országokban vagy más európai országokban a termékek visszaválthatóak az eladóhelyen azonos új termék vásárlásánál.

A termék helyes megsemmisítésével segít megelőzni az élő környezetre és emberi egészségre kockázatos lehetséges veszélyek kialakulását amelyek a hulladék helytelen kezelésével adódhatnak. További részletekről érdeklődjön a helyi hatóságnál vagy a legközelebbi gyűjtőhelyen. Az ilyen fajta hulladék helytelen megsemmisítése a helyi előírásokkal összhangban bírsággal sújtható.

Vállalkozások számára a Európai Unióban

Ha meg akarja semmisíteni az elektromos vagy elektronikus berendezést, kérje a szükséges információkat az eladójától vagy beszállítójától.

Megsemmisítés Európai Unión kívüli országban

Ez a jelzés az Európai Unióban érvényes. Ha meg akarja semmisíteni a terméket, kérje a szükséges információkat a helyes megsemmisítésről a helyi hivataloktól vagy az eladójától.



Ez a termék összhangban van az EU elektromágneses kompatibilitásról és árambiztonságról szóló irányelveivel.

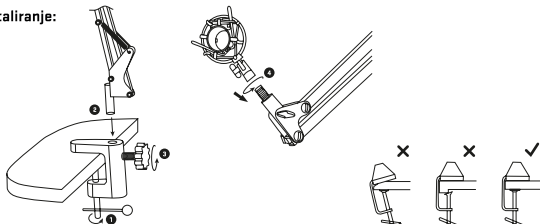
Változtatások a szövegben, kivitelben és műszaki jellemzőkben előzetes fi gyelmeztetés nélkül történhetnek és minden módosításra vonatkozó jog fenntartva.

Set studijskog mikrofona

Sadržaj pakovanja:



Instaliranje:



1 | Navijte stezač za sto na ivici stola. | **2** | Utaknite podesivi krak u otvor. | **3** | Zategnite vijak. | **4** | Pričvrstite amortizovani nosač sa postoljem mikrofona.

Postavljanje mikrofona:

Logo oznaka na telu mikrofona označava prednji kraj mikrofona, a područje za uzimanje kardiodini šablon. Uverite se da je strana s logo oznakom okrenuta prema izvoru zvuka koji želite da snimate.

Napomena:

Izričito preporučujemo da koristite pop filter za sva vokalna snimanja. Bilo kakva vlaga na kapsuli mikrofona može prouzrokovati probleme za kondenzatorske mikrofone. Postavljanje mikrofona i pop filtera relativno prema pevaču može da varira u zavisnosti od nekoliko faktora, uključujući akustike prostorije, vokalnih performansi i da li pevač ima visok ili

Set studijskog mikrofona

dubok glas. Idealna referenca je da započnete s pop filterom direktno ispred pevača, i otprilike 15cm udaljeno od mikrofona. Time će se postići konstantno održavanje minimalnog rastojanja od mikrofona i pomaže u dobijanju razumnih nivoa snimanja.

Čistiti krpom nakvašenom u vodi.

Specifikacije:

Mikrofon jezgro: Kondenzatorsko (Ø 16 mm)

Polaritet: Svepravna

Frekvencijski odziv: 50-20 kHz

Osetljivost: -40 dB +/- 6 dB, 0 dB = 1V/Pa

Maksimalni SPL: 120 dB

Odnos signala i buke: 66 dB

Napajanje: 1,5 V/3 mA

Kabl: 2,5 m

Priključak: USB

Materijal: Cink metalna legura

Visina stalka: do 75 cm

Potrebna debljina stola: ≤4 cm

Set studijskog mikrofona

Upute i informacije o odlaganju rabljene ambalaže

Rabljenu ambalažu odložite na javnom mjestu za prihvat otpada.

Simbol na proizvodu, njegovim dodacima ili ambalaži



Simbol na proizvodu, njegovim dodacima ili ambalaži znači da se ovaj proizvod ne sme tretirati kao otpad iz domaćinstva. Molimo da ovaj proizvod odložite na prikladnom odlagalištu za reciklažu električnog i elektronskog otpada. U nekoliko zemalja Evropske unije ili drugim evropskim zemljama moguće je proizvod vratiti lokalnom trgovcu prilikom kupovine jednakog proizvoda.

Pravilnim odlaganjem ovog proizvoda pomoći ćete očuvati prirodne resurse i sprečiti potencijalno negativan uticaj na okolinu i ljudsko zdravlje, do kojega može doći zbog nepropisnog odlaganja otpada. Za detaljnije informacije obratite se lokalnim vlastima ili najbližem odlagalištu. Nepropisno odlaganje ove vrste otpada podložno je nacionalnim krivičnim zakonima.

Za poslovne subjekte u Evropskoj uniji

Ako želite odložiti električni ili elektronski uređaj, tražite potrebne informacije od prodavca ili dobavljača

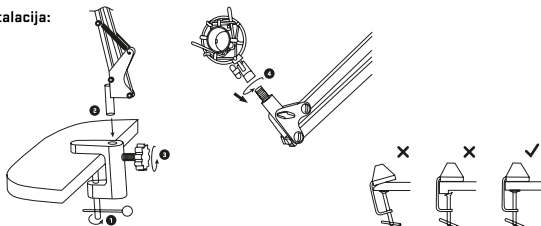
Odlaganje u državama van Evropske unije

Ako želite odložiti ovaj proizvod, od lokalne uprave ili od trgovca zatražite potrebne informacije o pravilnom načinu odlaganja.



Ovaj uređaj podleže EU propisima i pravilima o elektromagnetnoj i električnoj sigurnosti.

Zadržavamo pravo na moguće promene teksta, dizajna i tehničkih specifikacija bez prethodne najave.

Sadržaj paketa:**Instalacija:**

1 | Pričvrstite stolnu stezaljku za rub stola. | **2** | Umetnite podesivi krak u otvor. | **3** | Pritegnite vijak. | **4** | Pričvrstite amortizirajući nosač na stalak mikروفona.

Postavljanje mikروفona:

Logotip na kućištu mikروفona naznačuje njegovu prednju stranu i prijemno područje kardiodnog kondenzatora. Pazite da bočni logotip bude okrenut prema izvoru zvuka koji snimate.

Napomena:

Preporučujemo da prilikom snimanja glasa upotrijebite filter protiv pucketanja. Bilo kakva vlaga na kapsuli mikروفona može uzrokovati poteškoće kod kondenzatorskih mikروفona. Položaj mikروفona i filtra protiv pucketanja u odnosu na osobu čiji glas snimate može ovisiti o nekoliko čimbenika, uključujući akustiku prostorije, vokalnu izvedbu te dubinu ili visinu

Studijski mikrofon

glasa. Idealno je započeti tako da filter protiv pucketanja bude usmjeren izravno prema osobi i oko 15 cm od mikrofona. To omogućuje da izvođač bude na konstantnom minimalnom razmaku od mikrofona i pomaže u održavanju odgovarajuće glasnoće snimke.

Čistite krpom navlaženom u vodi.

Specifikacije:

Jezgra mikrofona: Kondenzatorska (Ø 16 mm)

Polaritet: Svepravno

Frekvencijski odziv: 50-20 kHz

Osjetljivost: -40 dB +/- 6 dB, 0 dB = 1V/Pa

Maksimalna razina zvučnog tlaka: 120 dB

Omjer signala i šuma: 66 dB

Napajanje: 1,5 V/3 mA

Kabel: 2,5 m

Priključak: USB

Materijal: Cink metalna legura

Visina stalka: do 75 cm

Potrebna debljina stola: ≤4 cm

Upute i informacije o odlaganju rabljene ambalaže

Rabljenu ambalažu odložite na javnom mjestu za prihvata otpada.

Simbol na proizvodu, njegovim dodacima ili ambalaži



Simbol na proizvodu, njegovim dodacima ili ambalaži znači da se ovaj proizvod ne smije tretirati kao otpad iz kućanstva. Molimo da ovaj proizvod odložite na prikladnom odlagalištu za recikliranje električnog i elektroničkog otpada. U nekoliko zemalja Europske unije ili drugim europskim zemljama moguće je proizvod vratiti lokalnom trgovcu prilikom kupnje jednakog proizvoda.

Pravilnim odlaganjem ovog proizvoda pomoći ćete očuvati prirodne resurse i spriječiti potencijalno negativan utjecaj na okoliš i ljudsko zdravlje, do kojega može doći zbog nepropisnog zbrinjavanja otpada. Za dodatne pojedinosti obratite se lokalnim vlastima ili najbližem odlagalištu. Nepropropisno odlaganje ove vrste otpada podložno je nacionalnim kaznenim zakonima.

Za poslovne subjekte u Europskoj uniji

Ako želite odložiti električni ili elektronički uređaj, zatražite potrebne informacije od prodavača ili dobavljača.

Odlaganje u državama izvan Europske unije

Ako želite odložiti ovaj proizvod, od lokalne uprave ili od trgovca zatražite potrebne informacije o pravilnom načinu odlaganja.



Ovaj uređaj podliježe EU propisima i pravilima o elektromagnetskoj i električnoj sigurnosti.

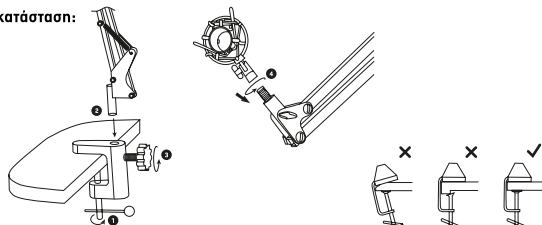
Zadržavamo pravo na moguće promjene teksta, dizajna i tehničkih specifi kacija bez prethodne najave.

Σετ Μικροφώνου Στούντιο

Περιεχόμενα συσκευασίας:



Εγκατάσταση:



1 | Βιδώστε τον σφιγκτήρα τραπεζιού στην άκρη ενός τραπεζιού. **2** | Εισάγετε τον ρυθμιζόμενο βραχίονα μέσα στην οπή. **3** | Σφίξτε τη βίδα. **4** | Στερεώστε την αντικραδασμική στερέωση στη βάση μικροφώνου.

Τοποθέτηση μικροφώνου:

Το λογότυπο στο κυρίως σώμα του μικροφώνου υποδεικνύει την μπροστινή πλευρά του μικροφώνου, και την περιοχή λήψης του καρδιοειδούς διαγράμματος. Βεβαιωθείτε να έχετε την πλευρά του λογότυπου στραμμένη προς την πηγή ήχου που θέλετε να ηχογραφήσετε.

Επισήμανση:

Συνιστούμε θερμά να χρησιμοποιείτε το φίλτρο ποπ σε όλες τις ηχογραφήσεις φωνής. Οποιαδήποτε υγρασία στην κάψουλα του μικροφώνου μπορεί να δημιουργήσει

προβλήματα σε πυκνωτικά μικρόφωνα. Η τοποθέτηση του μικροφώνου και του φίλτρου pop σχετικά με τον τραγουδιστή μπορεί να διαφέρει βάσει αρκετών παραγόντων, περιλαμβανομένων της ακουστικής του χώρου, της φωνητικής εκτέλεσης και της υψηλής ή χαμηλής τονικότητας της φωνής του τραγουδιστή. Μια ιδανική θέση αναφοράς είναι να ξεκινάτε με το φίλτρο pop απευθείας μπροστά από τον τραγουδιστή και περίπου 15 cm από το μικρόφωνο. Αυτό θα βοηθήσει να παραμένει ο εκτελεστής σε σταθερή ελάχιστη απόσταση από το μικρόφωνο και βοηθά στη διατήρηση εύλογων τιμών στάθμης ηχογράφησης.

Καθαρίστε με ένα βρεγμένο πανί.

Προδιαγραφές:

Πυρήνας μικροφώνου: Πυκνωτικός (Ø 16 mm)

Πολικό Διάγραμμα: Ομνιδιεκτικό

Απόκριση Συχνότητας: 50-20K Hz

Ευαισθησία: -40dB+/- 6dB, 0dB=1V/Pa

Μέγιστη SPL: 120dB

Αναλογία S/N: 66dB

Τροφοδοσία: 1.5V/3mA

Καλώδιο: 2.5 m

Βύσμα: USB

Υλικό: Κράμα ψευδαργύρου

Ύψος Βάσης: Έως 75 εκ

Απαιτούμενη πάχυνση τραπεζιού: <4 εκ

Οδηγίες και πληροφορίες σχετικά με την απόρριψη των χρησιμοποιημένων υλικών συσκευασίας

Απορρίψτε τα υλικά συσκευασίας στην προβλεπόμενη δημόσια θέση απόθεσης απορριμάτων.

Απόρριψη των χρησιμοποιημένων ηλεκτρικών και ηλεκτρονικών συσκευιών



Το σύμβολο που υπάρχει στο προϊόν, στο αξεσουάρ του ή στη συσκευασία υποδηλώνει ότι αυτό το προϊόν δεν πρέπει να απορριφθεί μαζί με τα οικιακά απορρίμματα. Παρακαλούμε, στο τέλος της ζωής του προϊόντος, να το απορρίψετε σε κατάλληλο σημείο συλλογής για την ανακύκλωση αποβλήτων ηλεκτρικού και ηλεκτρονικού εξοπλισμού. Εναλλακτικά, σε ορισμένες χώρες της Ευρωπαϊκής Ένωσης ή σε άλλες Ευρωπαϊκές χώρες, μπορείτε να επιστρέψετε τα προϊόντα σας στο τοπικό σας κατάστημα όταν αγοράζετε ένα ισοδύναμο νέο προϊόν. Η σωστή απόρριψη του προϊόντος αυτού θα βοηθήσει στην εξοικονόμηση φυσικών πόρων και στην αποτροπή ενδεχόμενων αρνητικών επιπτώσεων στο περιβάλλον και στην ανθρώπινη υγεία που θα προέκυπταν από την ακατάλληλη διάθεση των αποβλήτων. Για περισσότερες λεπτομέρειες, ρωτήστε τις τοπικές σας αρχές σχετικά με τη θέση του πλησιέστερου κέντρου συλλογής αποβλήτων. Η ακατάλληλη διάθεση αυτού του τύπου των αποβλήτων μπορεί να εμπίπτει στις εθνικές διατάξεις και να επισύρει ποινή προστίμου.

Για επιχειρήσεις στην Ευρωπαϊκή Ένωση

Αν θέλετε να απορρίψετε μια ηλεκτρική ή ηλεκτρονική συσκευή, ζητήστε τις απαραίτητες πληροφορίες από το συνεργαζόμενο πωλητή ή προμηθευτή.

Διάθεση αποβλήτων σε άλλες χώρες εκτός της Ευρωπαϊκής Ένωσης

Αν θέλετε να απορρίψετε αυτό το προϊόν, ζητήστε τις απαραίτητες πληροφορίες από τις τοπικές κυβερνητικές υπηρεσίες ή από τον πωλητή που συνεργάζεστε, σχετικά με τη σωστή μέθοδο διάθεσης αποβλήτων.



Η συσκευή αυτή συμμορφώνεται με τους κανόνες και τους κανονισμούς της ΕΕ σχετικά με την ηλεκτρομαγνητική και ηλεκτρική ασφάλεια.

Ενδέχεται να υπάρξουν αλλαγές στο κείμενο, στο σχεδιασμό και στις τεχνικές προδιαγραφές χωρίς προηγούμενη ειδοποίηση, και επισφρασώμαστε του δικαιωμάτος μας στην πραγματοποίηση αυτών των αλλαγών.

Yenkee

Manufacturer: **FAST CR, a.s.**
U Sanitasu 1621, 25101 Ricany, CZ